



הערבה כרשת לביטחון המזון בישראל

סיכום עונת הירקות בערבה
מאי 2026
עדי סויסה
שה"מ



משרד
החקלאות
וביטחון המזון



תודה לשותפים להכנת המצגת

❖ מרק פרל – מטאורולוג משרד החקלאות – נתוני אקלים

❖ עומרי לוי – שרותי הביקורת משרד החקלאות – נתוני ייצוא

❖ חגי דדון – מור אינטרנשיונל – נתוני ייצוא

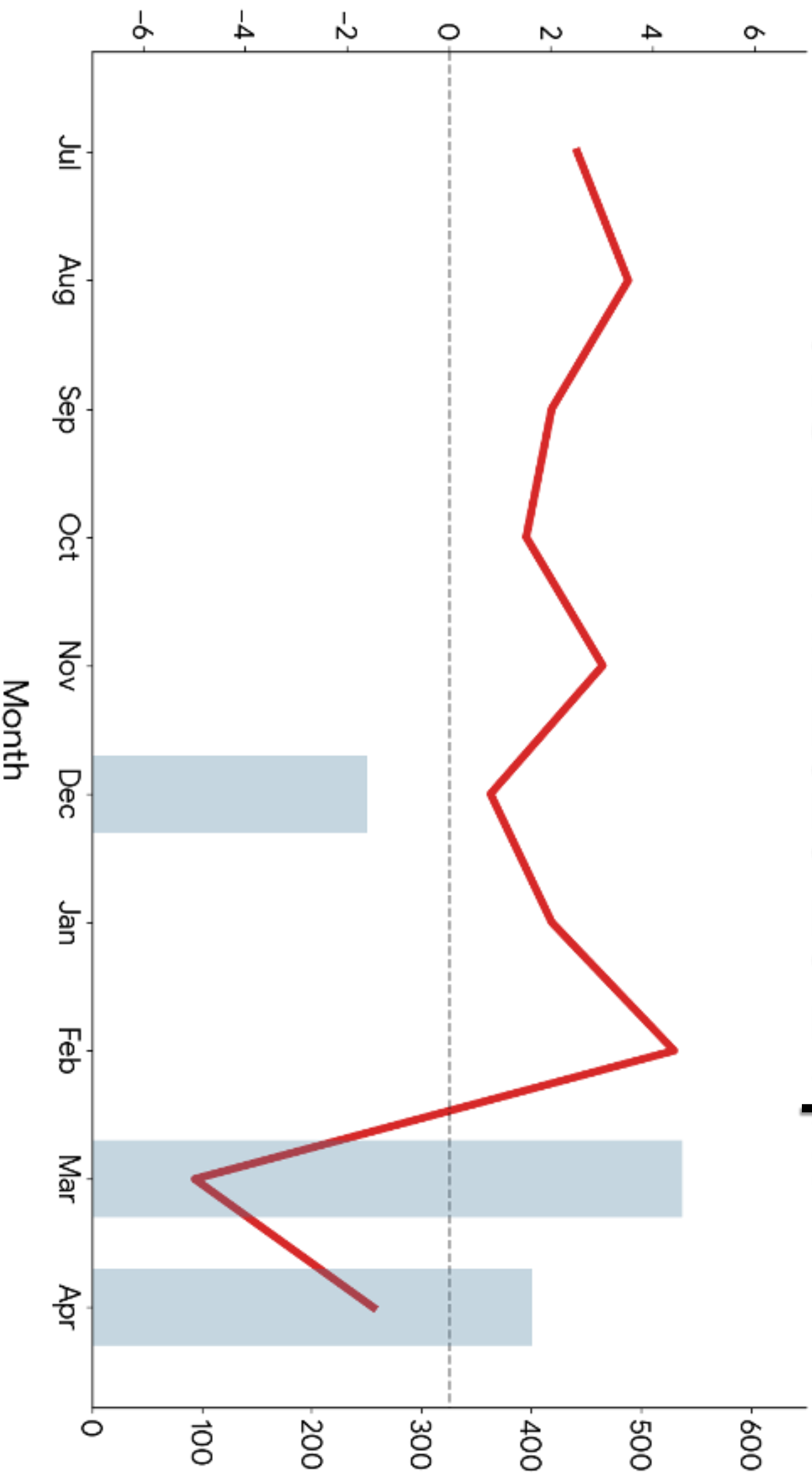
❖ אלי דנינו – מועצת הצמחים – נתוני מחירים

❖ אמיר ברנאסי – סוקר שווקים משרד החקלאות – נתוני מחירים סיטונאים

❖ צוות ההדרכה והמו"פ

אקלים 2025-26 מול רב שנתי

שינוי בטמ' ממוצעת חודשית ביחס למוצע הרב שנתי



אחוז המשקעים החודשי ביחס למוצע

איך כל זה השפיע על גידול הירקות העונה?





פלפל

- סניטציה בפארן - TSWV
- תריפס הטבק בספרד
- ייצוא לאירופה עלה
- הטסה לאירופה
- מחירים טובים גם בשוק המקומי
- פלפל גזר
- הבשלה איטית במרץ

יצוא פלפל

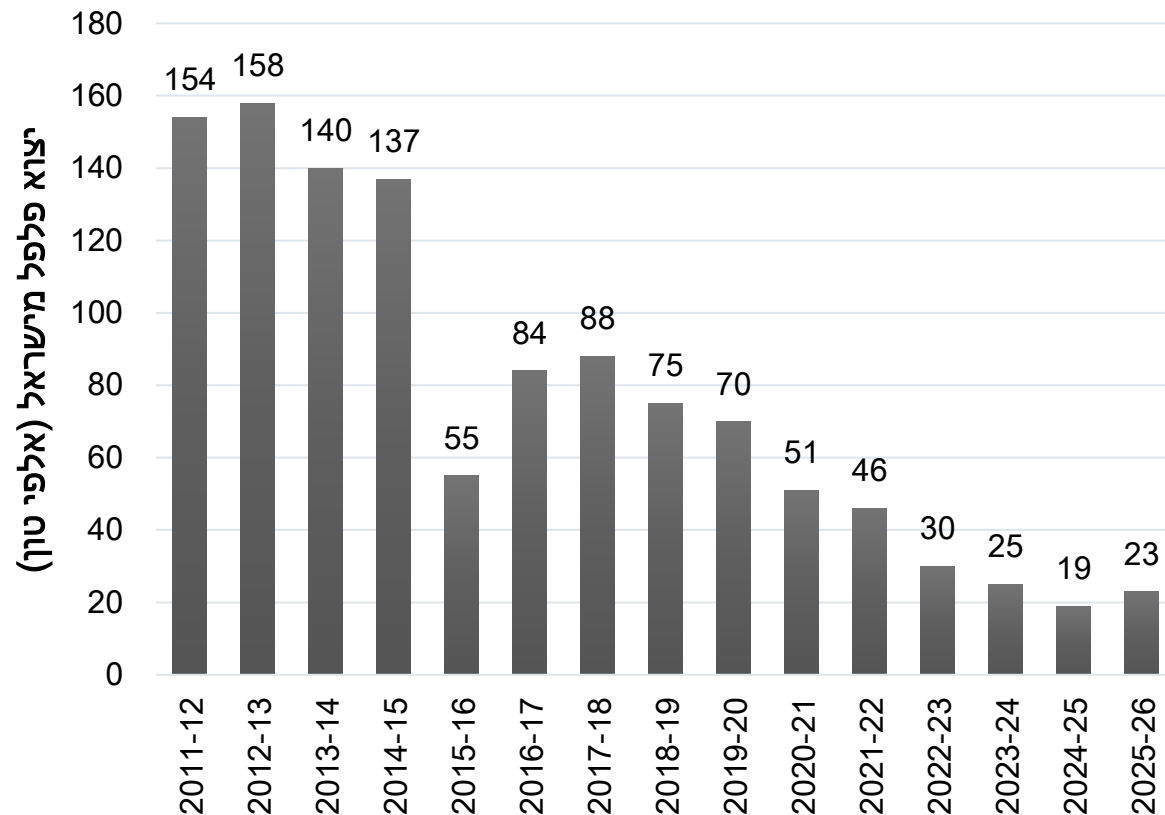
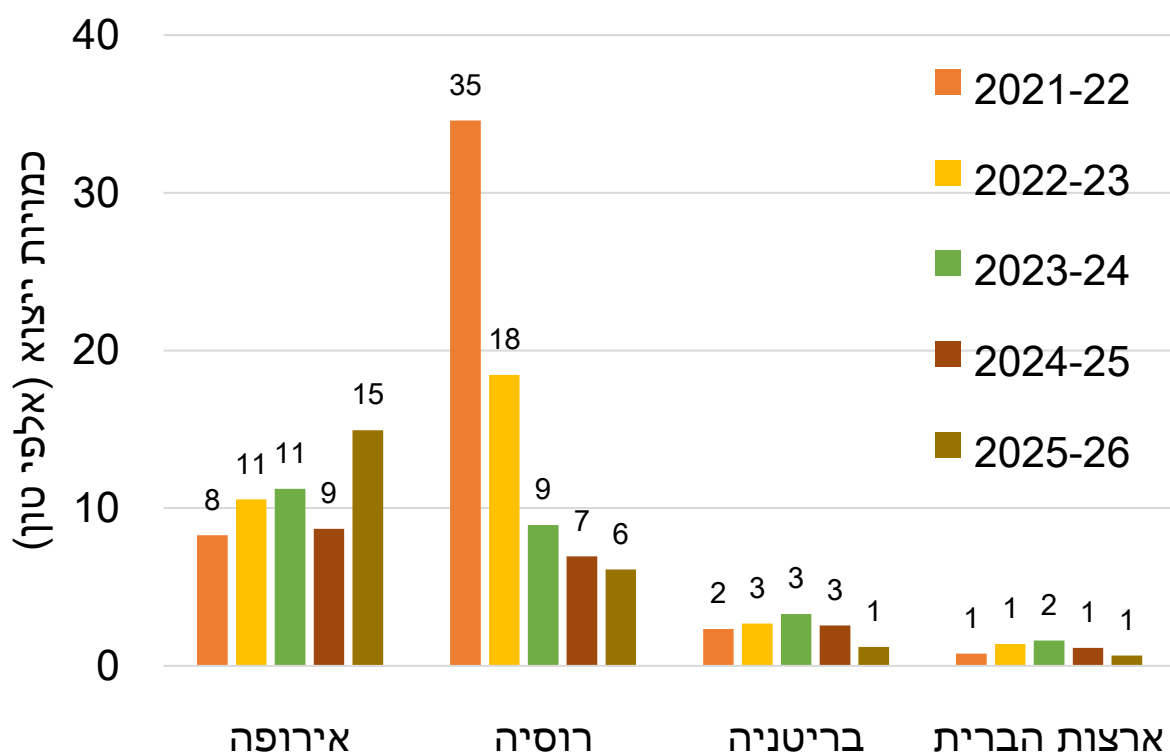
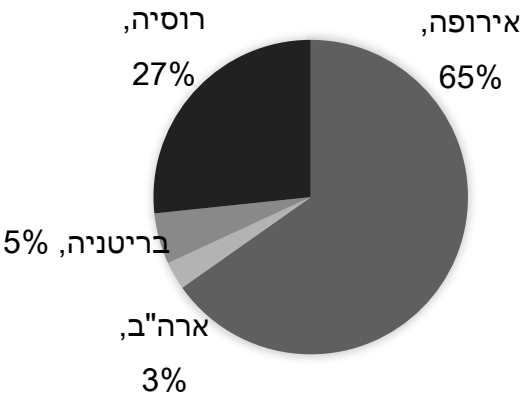
- ירידה באיכות הפרי ביחס לעונה הקודמת (אקלים, הובלה ארוכה)
- הפרי הישראלי עדיין איכותי יותר ביחס לפרי הספרדי (בעיות איכות מהתריפס השחור)
- למרות אתגרי האיכות והשחיקה המשמעותית בשערי המטבע היו רמות מחירים גבוהות יחסית בשווקי אירופה. מצב זה אפשר החזרי תמורה טובים למגדל הישראלי.
- הטסה לאירופה שבועיים באמצע מרץ

- המשימה - המשך חיזוק מעמדו של הפלפל הישראלי כפרי איכותי, אמין ובעל חיי מדף טובים



נתוני ייצוא פלפל מהערבה

ייצוא 25/26



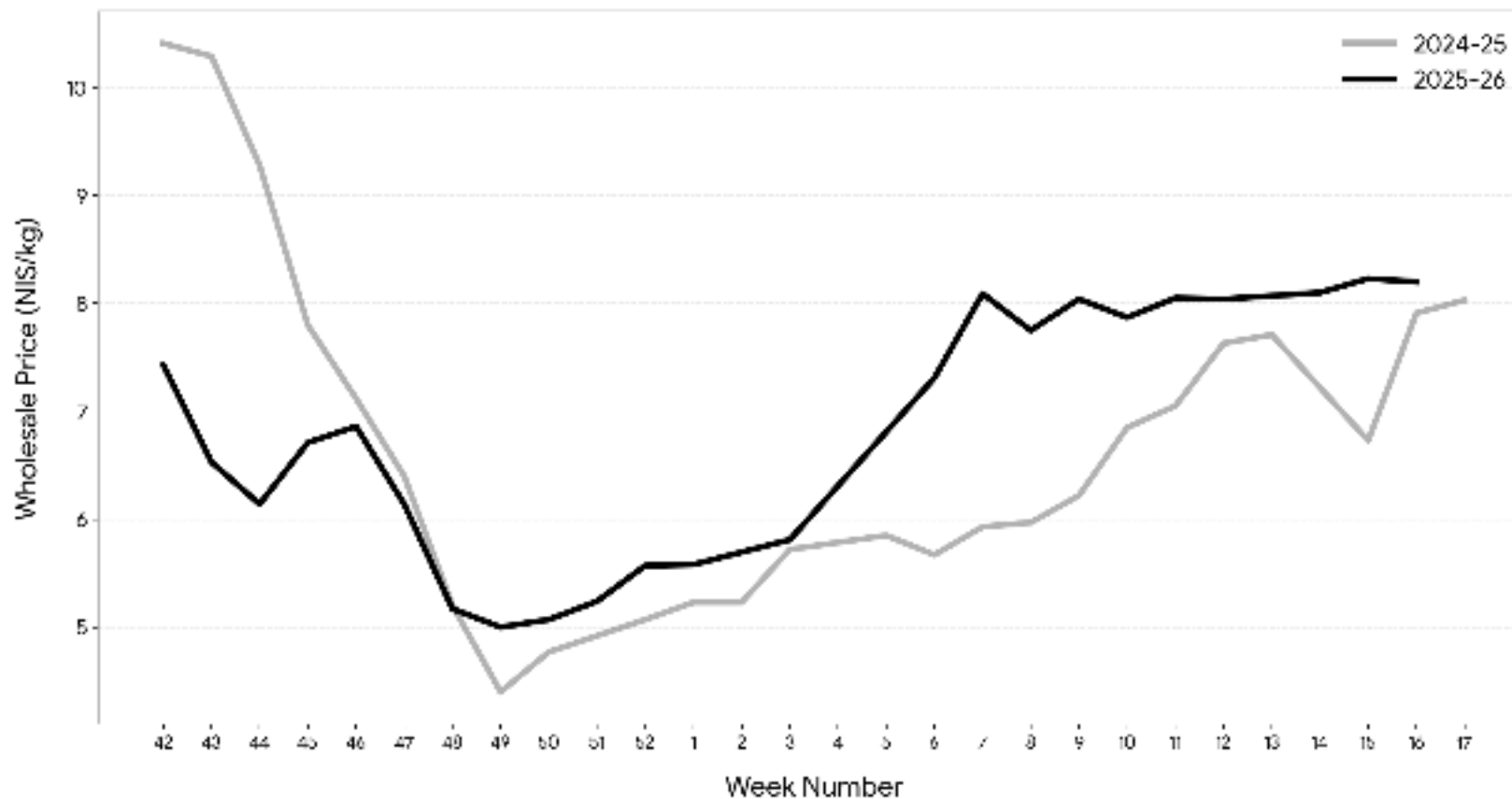
- עליה של כ- 4000 טון
- עליה משמעותית ביצוא לאירופה

נתונים: עומרי לוי - מנהל מרחב ערבה שרותי הביקורת, משרד החקלאות ופיתוח הכפר

מחיר סיטונאי פלפל

- מחירים נמוכים בתחילת העונה ביחס לתקופה הזו בעונה הקודמת
- בהמשך העונה המחירים גבוהים מאלו של אשתקד

מחיר סיטונאי פלפל העונה מול עונה קודמת



אבטיח

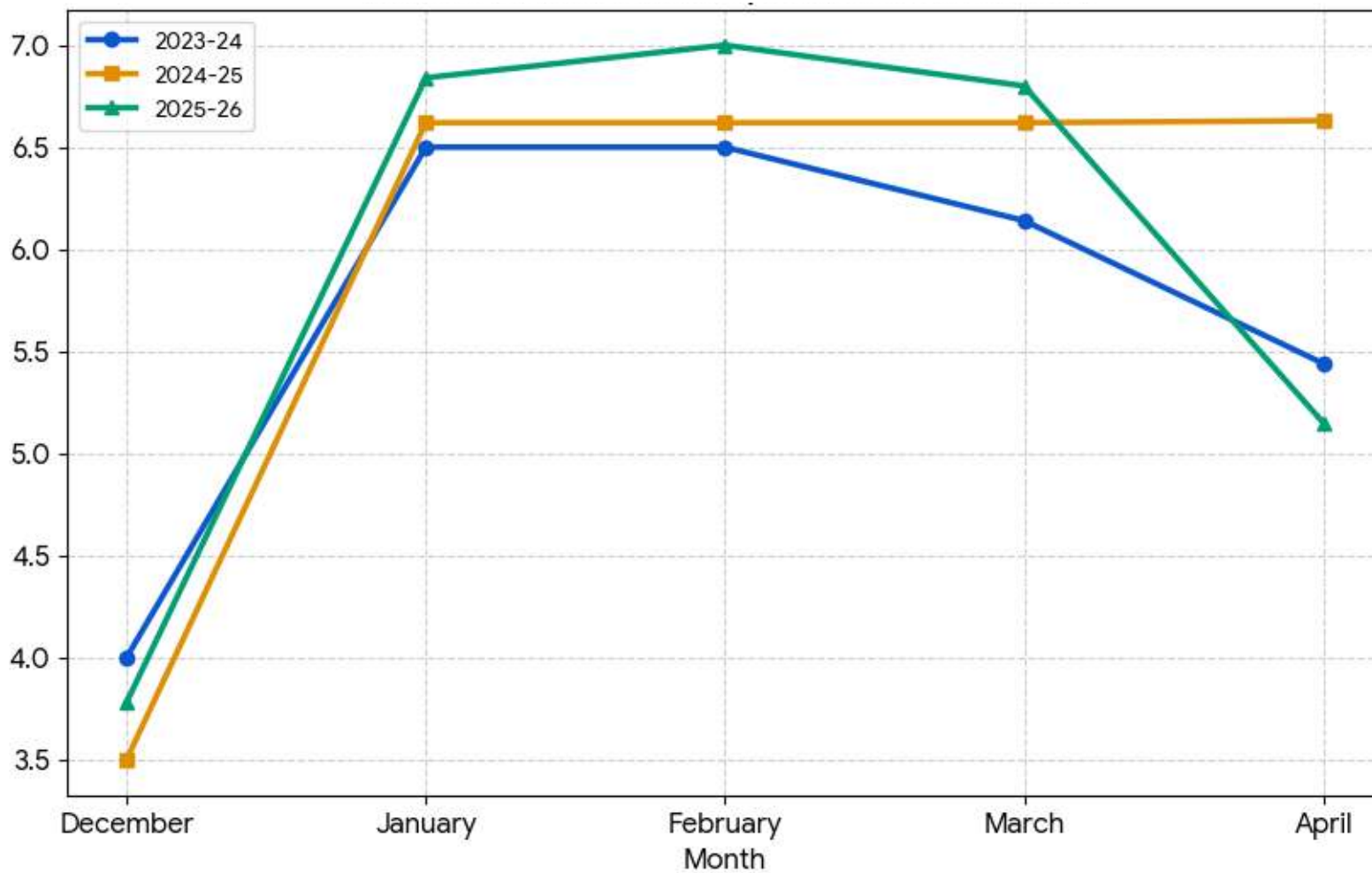
- חוסר בכנת TZ ומעבר לכנות אחרות
- לא רק אראמיס

- אבטיח סתיו – חום קיצוני גרם לעיכוב בחנטה, שרקרקים
- אבטיח אביב – בעיות איכות (חלילות), תגובה בכמויות ההשקיה להתאיידות הנמוכה, ריכוז הורמון בטמפ' גבוהות יחסית
- בדיקת סוגי פלסטיק שונים לגידול אבטיח חורף
- בדיקת התכנות יישום הורמון בריסוס כללי לחנטה באבטיח חורף



אבטיח

מחירים סיטונאיים בשלושת העונות האחרונות באבטיח



- מחירים טובים במרכז העונה האביבית (חום מעלה דרישה)
- באפריל ירידה חדה במחיר האבטיח (התקררות, בעיות איכות)



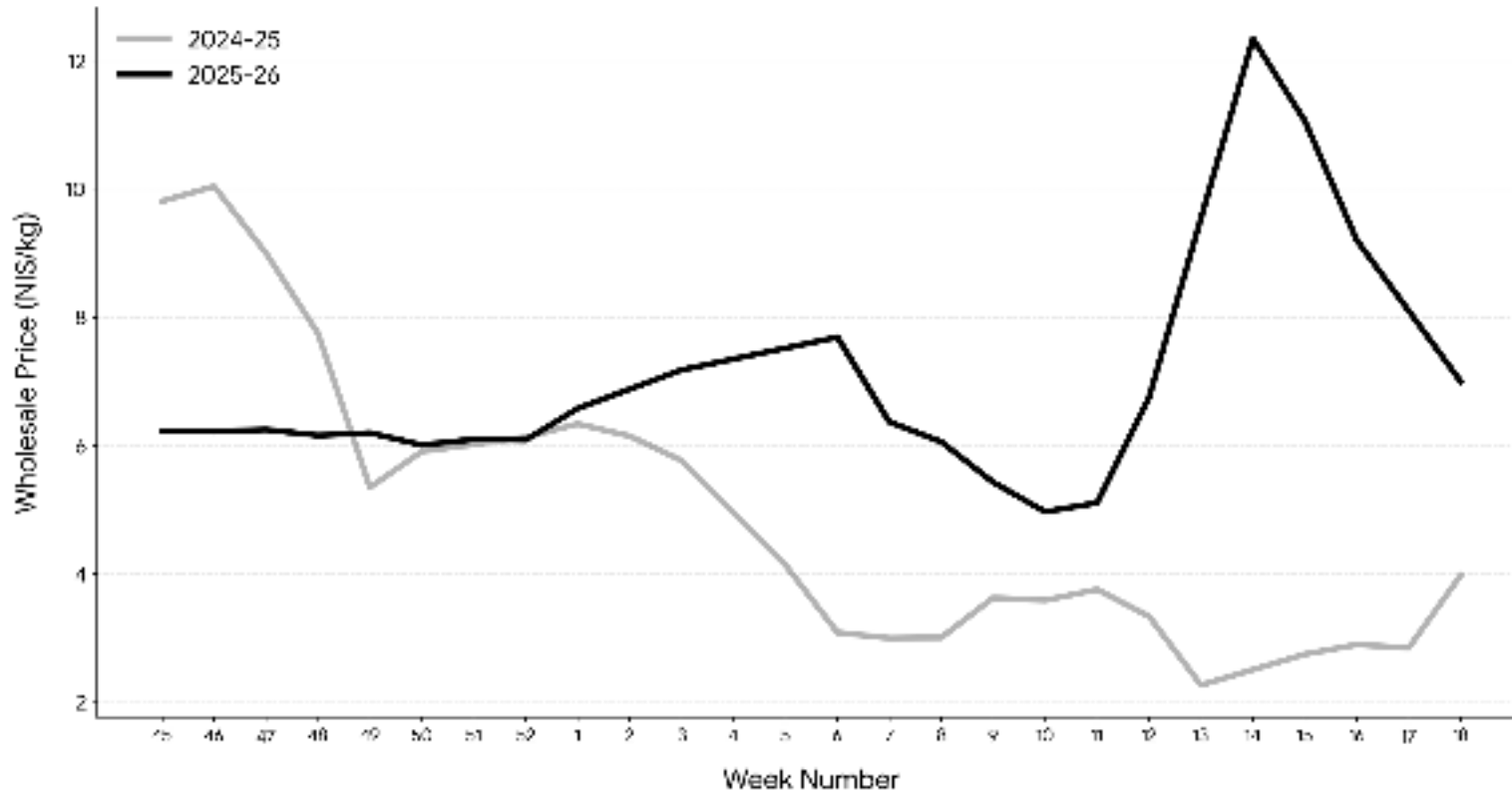
עגבניות

- עונה טובה
- בסוף העונה עיכוב בהבשלה (מרץ קר)
- וירוסים ושילובים שלהם – צהבון האמיר, טובמו וירוס, פפינו וירוס
- התמודדות עם מחסורים
- טוטה אבסולוטה – הקפדה על טיפולים על רקע שימוש בפרומון
- מבחן הקדמת עונה

מחיר סיטונאי

- בתחילת העונה מחירים נמוכים ביחס לשנה שעברה
- מינואר מחירים גבוהים ביחס לשנה שעברה
- חודש אפריל מחירי שיא

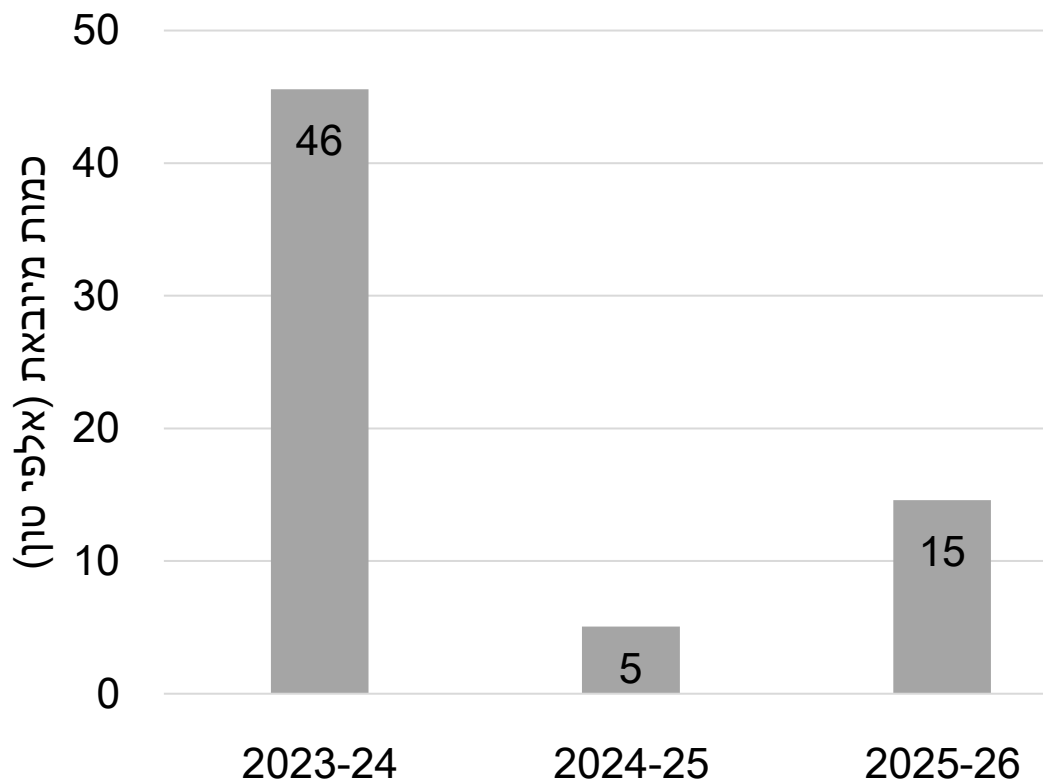
מחיר סיטונאי עגבניות העונה מול עונה קודמת



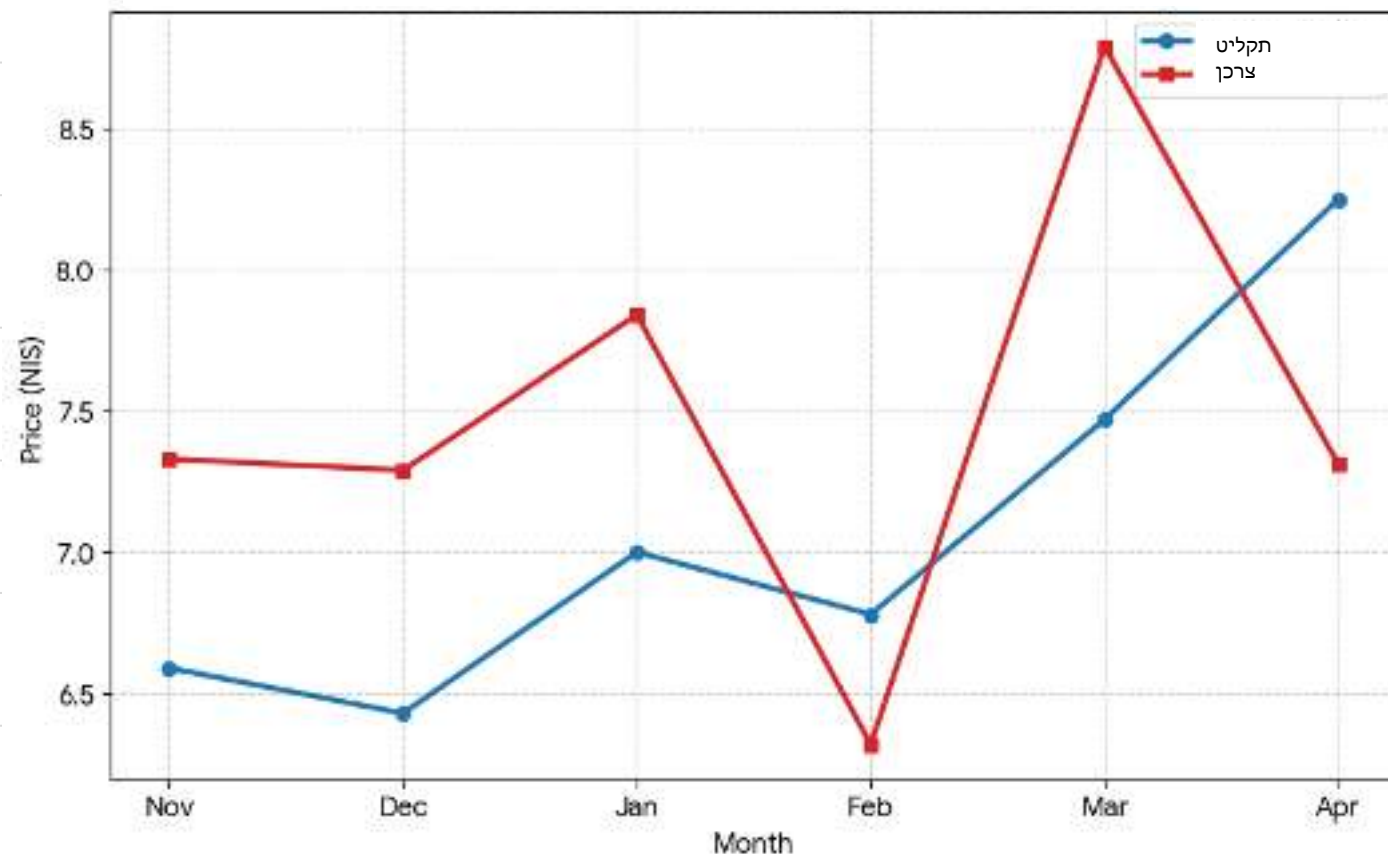
מחירי עגבניות

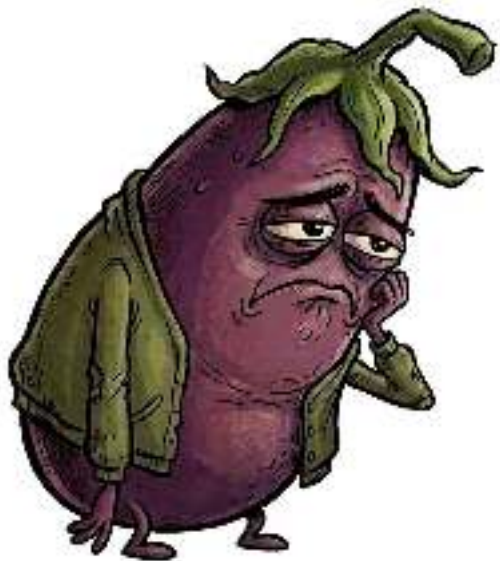
- ינואר פברואר חמים – ירידה במחיר בפברואר
- חודש מרץ עיכוב בהבשלת הפרי

כמויות יבוא עגבניות לישראל



מחיר לצרכן (אדום) מול מחיר תקליט (כחול) עגבניות העונה





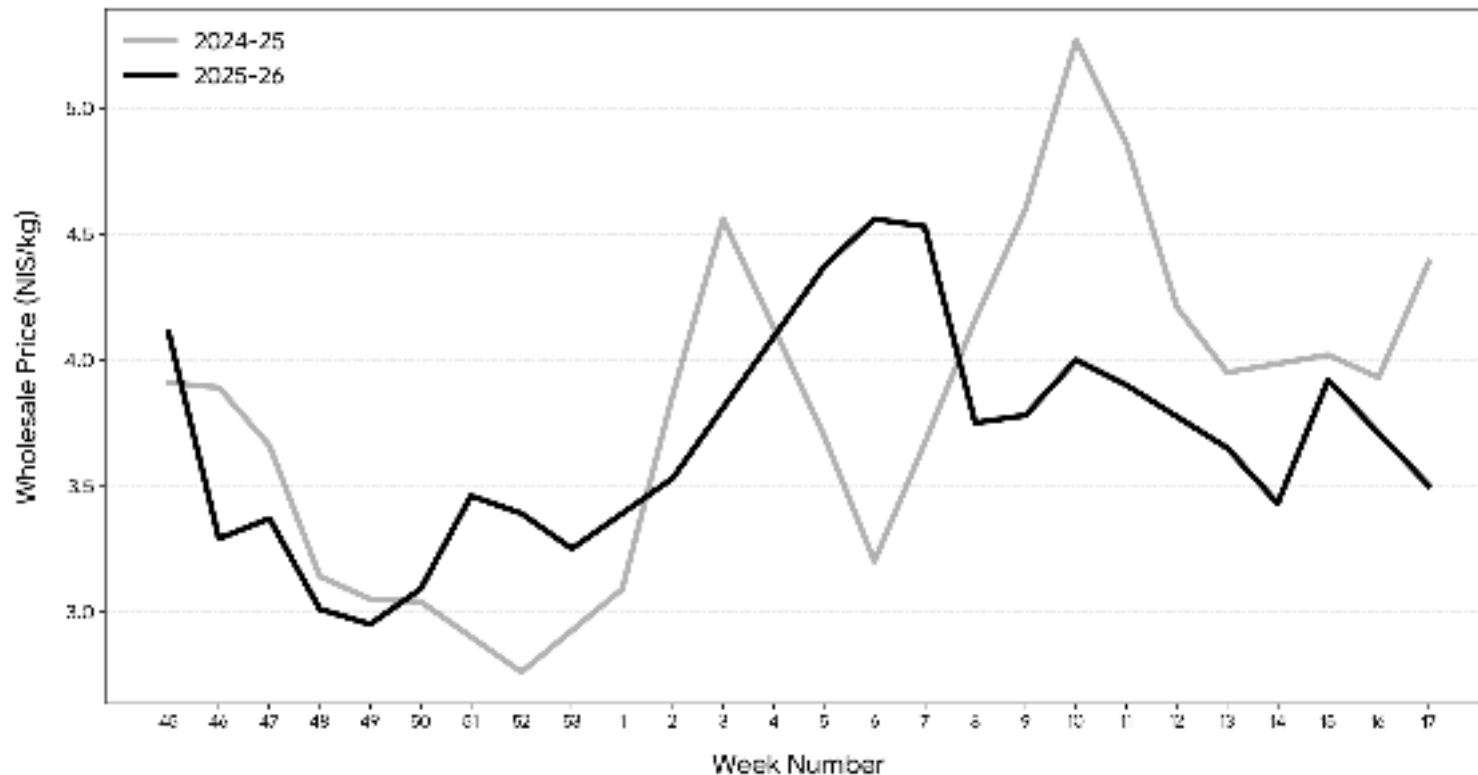
חציל

- קרינה נמוכה – יבול נמוך באופן יחסי
- בדיקת סוגי פלסטיק בגידול חציל לשיפור איכות הפרי
- בחינת שימוש בדבורי בומבוס לשיפור חנטה בחציל בלאדי

מחירים חציל

- מחירים נמוכים העונה
- עליה במחיר בפברואר (ימי עננות רבים באזורים אחרים בארץ)

מחיר סיטונאי חציל העונה מול עונה קודמת





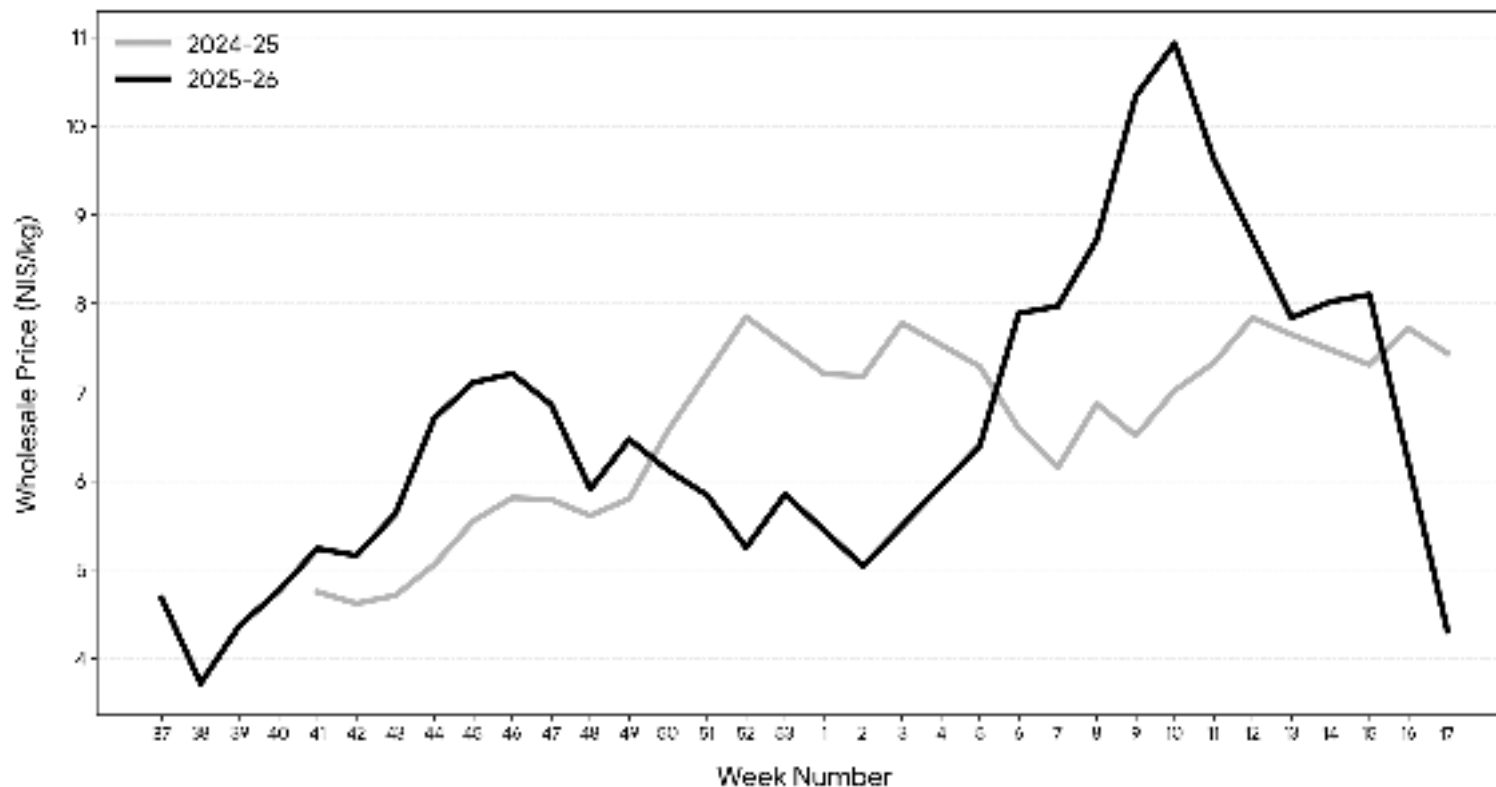
מלון

- מחירים טובים
- שרקקים במלון סתיו
- התחממות בסתיו (חורים גדולים, הלבנת פלסטיק)
- מלון חורף ואביב – כנימות עלה, בדיקות זנים חדשים
- ניסוי זני מלון סתיו תחת רשת 50 מש

מחירים מלון

- רוב העונה מחירים טובים
- מחירים גבוהים במיוחד בפברואר-מרץ העונה (עליה בביקוש בגלל החום)

מחיר סיטונאי מלון העונה מול עונה קודמת

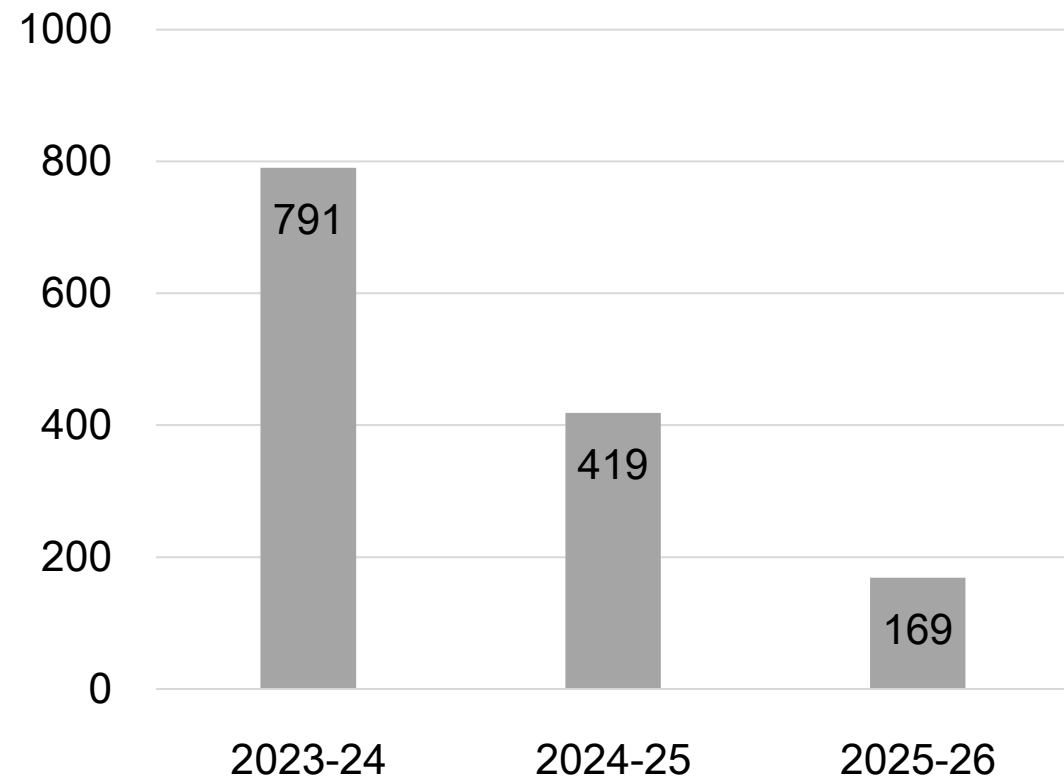


דלעת

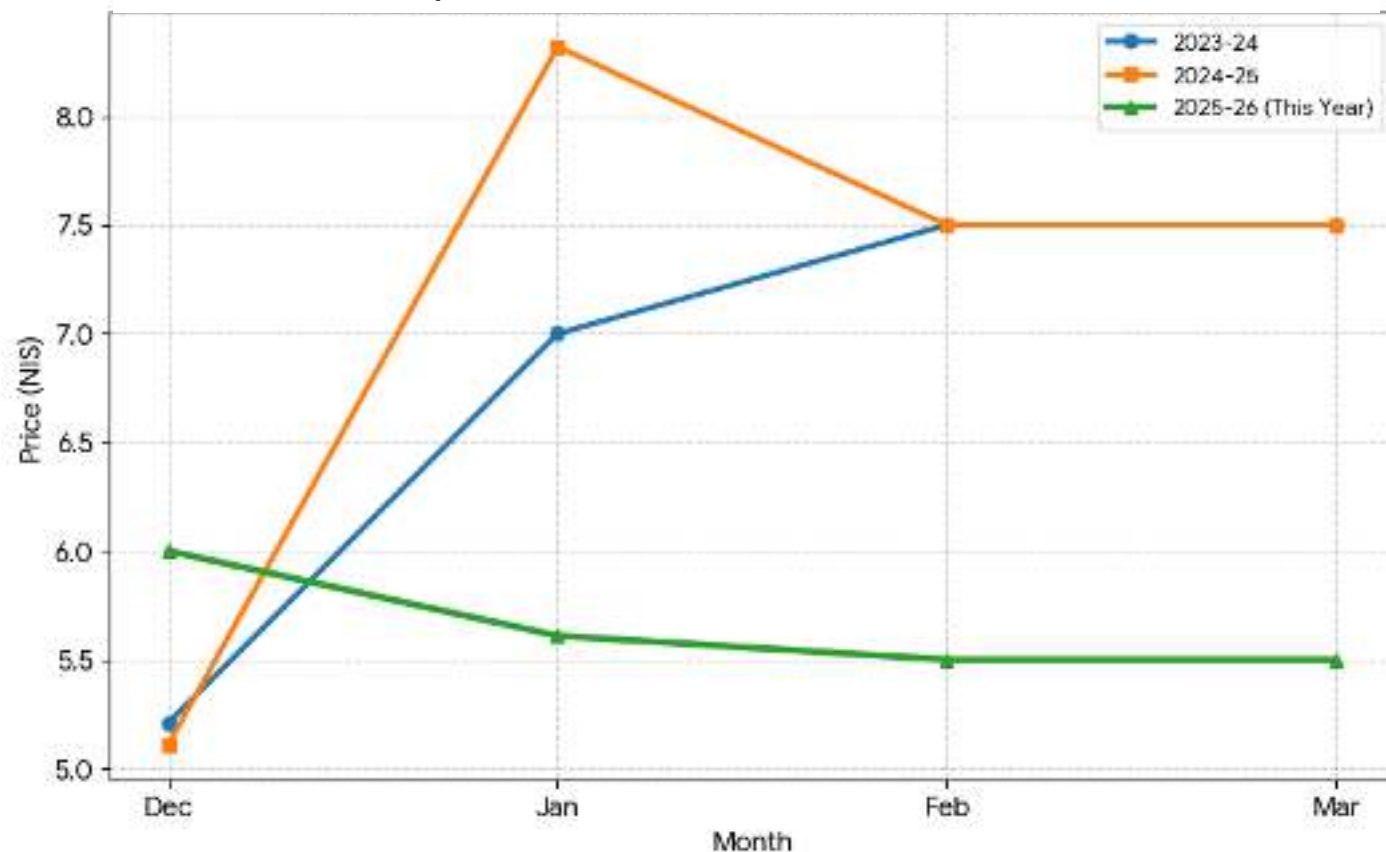


- זן חצב – דיוק השקיה, יבול גבוה במיוחד
- מעט ייבוא ביחס לשנה שעברה
- מחירים נמוכים ביחס לשתי העונות הקודמות

כמות יבוא דלעת לישראל (טון)



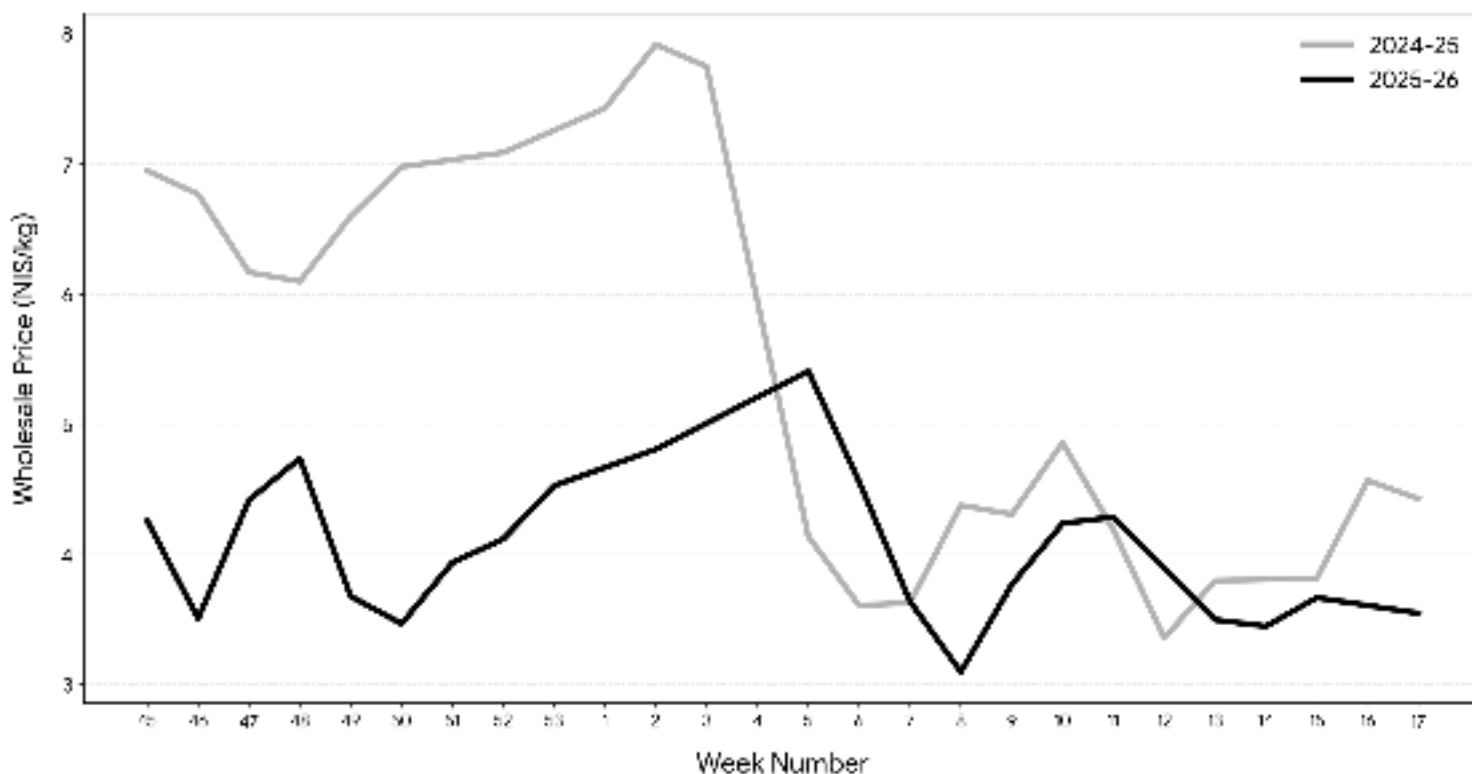
מחיר סיטונאי דלעת העונה מול עונות קודמות



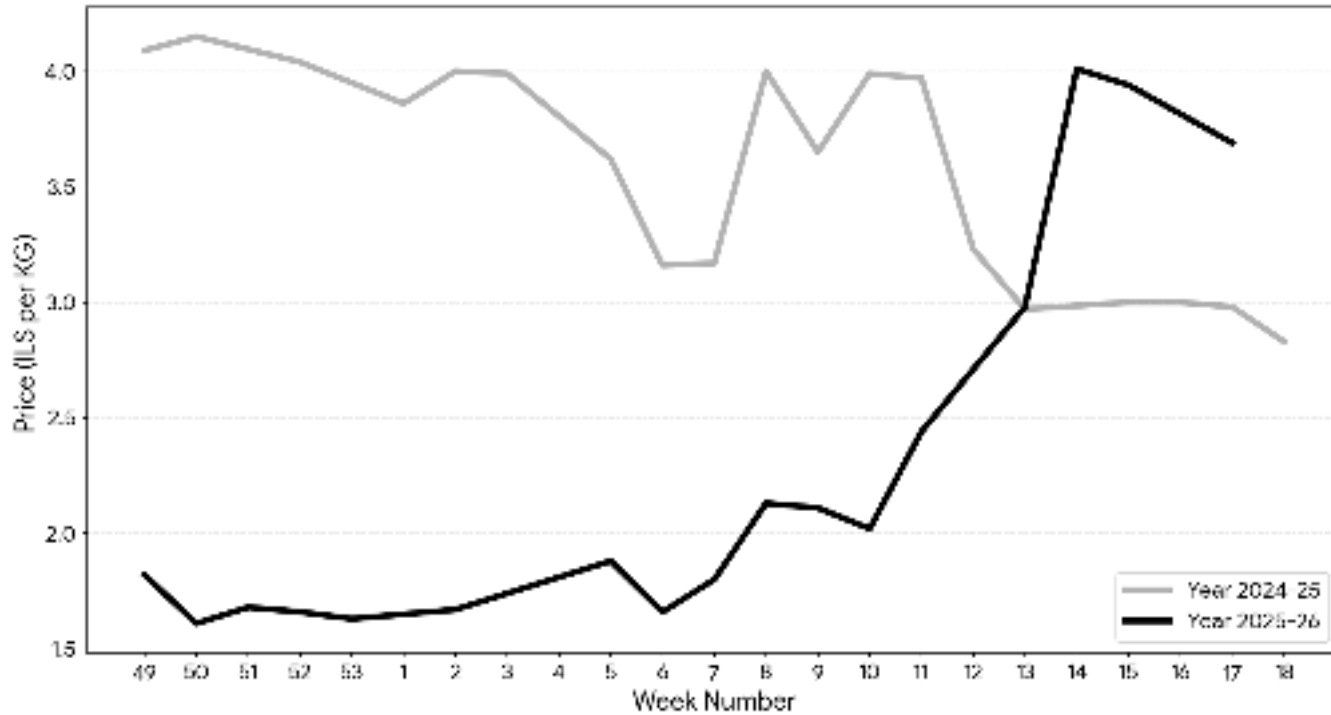
קישוא

- ריכוז הורמון בחום
- פלסטיק או רשת
- ניסוי זנים שתילת אוקטובר
- רוב העונה מחירים נמוכים
- ביחס לשנה שעברה
(החורף איחר להגיע)

מחיר סיטונאי קישוא העונה מול עונה קודמת



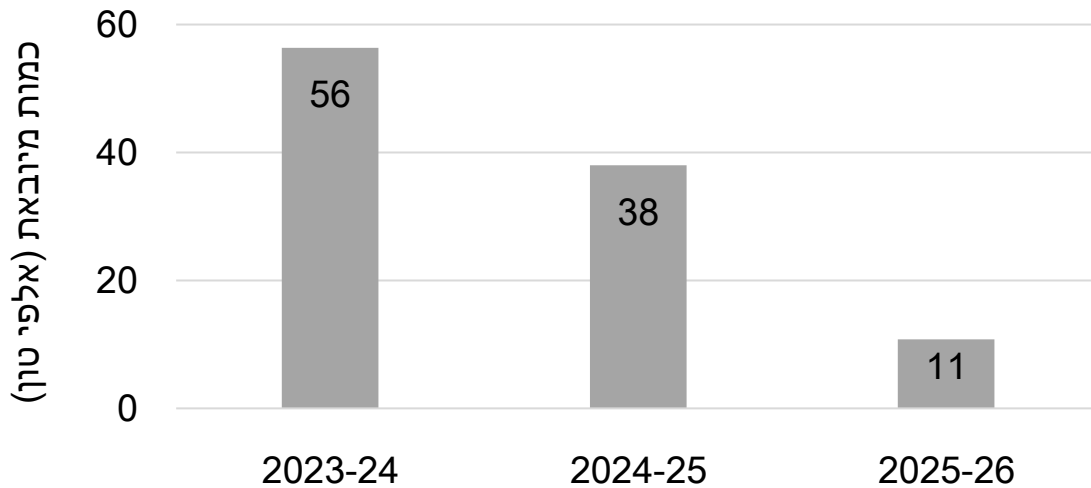
מחיר סיטונאי עונה קודמת מול העונה



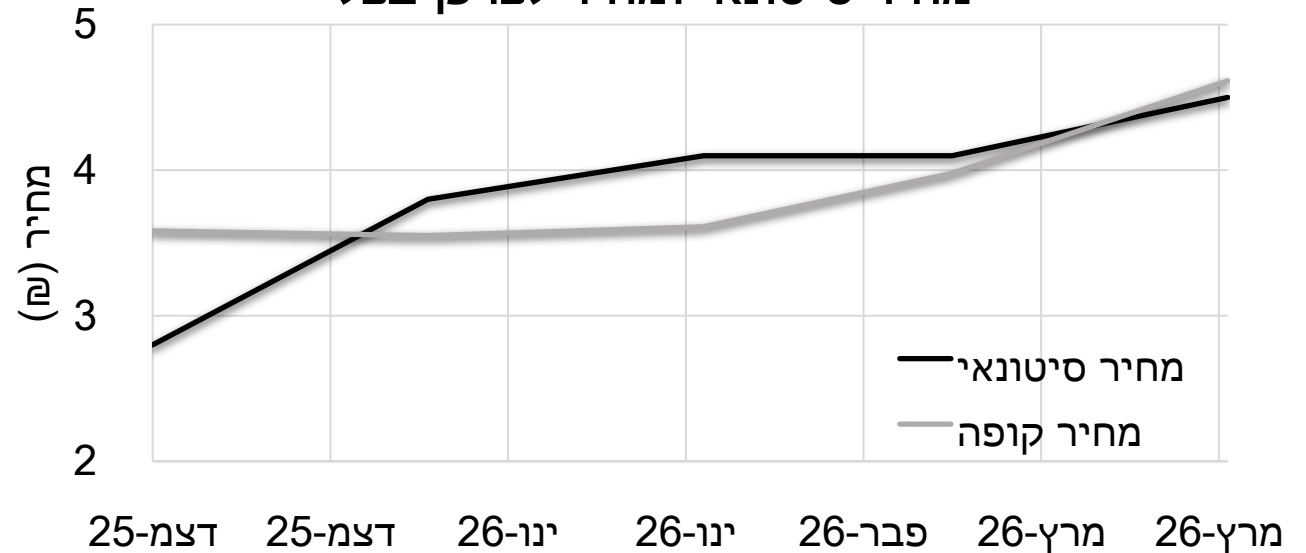
בצל

- מחיר נמוך השנה, למרות הירידה ביבוא
- איחור במועדי זריעות ונעיצות בגלל ההתחממות בסתיו
- עליה במחיר בצלצולים – פיתוח פרוטוקול גידול בצלצולים בערבה

כמות בצל מיובא לישראל (אלפי טון)

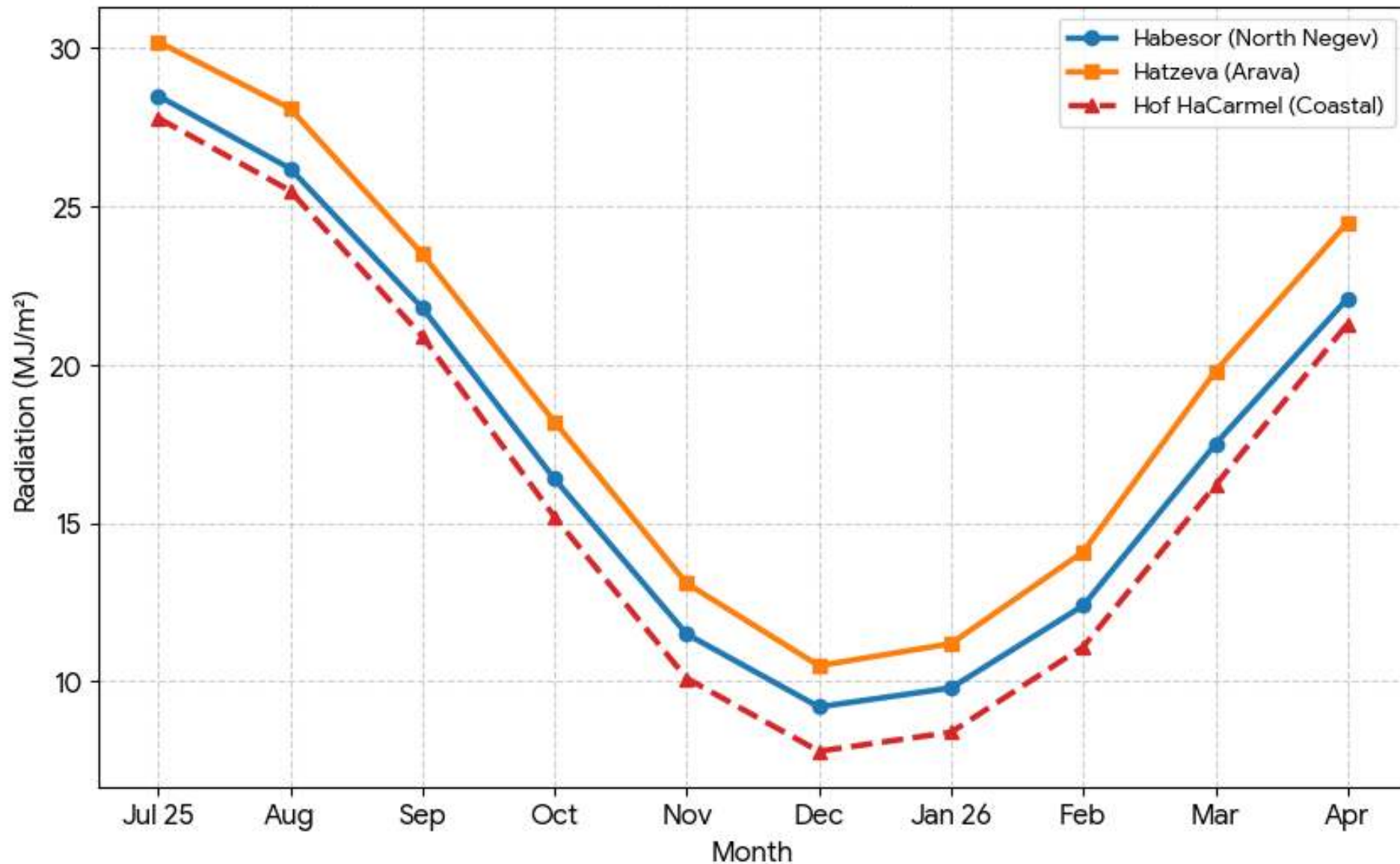


מחיר סיטונאי ומחיר לצרכן בצל



בערבה קרינה גבוהה ביחס לאזורים אחרים בארץ

קרינה יומית ממוצעת חצבה (כתום) מול הבשור (כחול) וחוף הכרמל (אדום) עונת 2025-26



איך נתמודד עם הקיצוניות בשינויי האקלים



נפגש בשדות