



# הגנת הצומח במנגו בערבה

סבטלנה דוברינין

מדריכת הגנת הצומח

ממ"רית מחוזית בהגנת הצומח

מומחית לממשק הדברה IPM בבתי צמיחה



שירות  
ההדרכה והמקצוע  
(שה"מ)

משרד  
החקלאות  
וביטחון המזון



# קימחון *Oidium mangiferae* במנגו בערבה



❧ העונה המחלה גלשה למרץ

❧ תנאי מזג האוויר נוחים

❧ עננות גבוהה

❧ **טיפול יעיל ביותר - ניטור**

❧ זיהוי המחלה

❧ שני טיפולים עוקבים – 10 ימים

# תריפס המנגו *Scirtothrips mangiferae*



עד היום אין עדויות לפגיעה ביבול או איכות הפרי (מידע)

מזיק לעצי מנגו צעירים

פוגע באמירי הצימוח

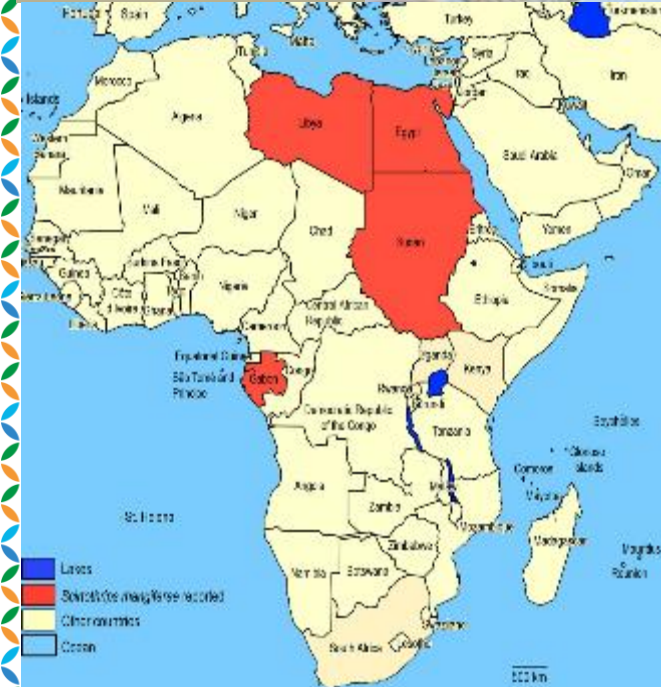
מזיק בערבה בחודשים ספטמבר- אוקטובר

סף הטיפול: 10 תריפסים ל-20-50 תפרחות בעץ בודד

טיפול יעיל ביותר - ניטור

זיהוי המזיק

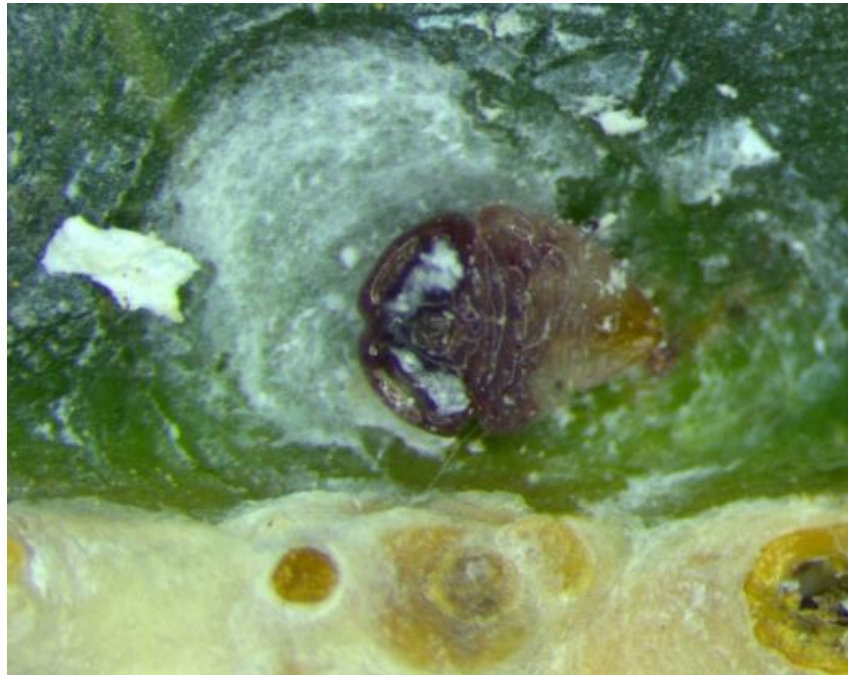
טיפול בתכשירים רכים, לא פוגעים באויבים טביעיים



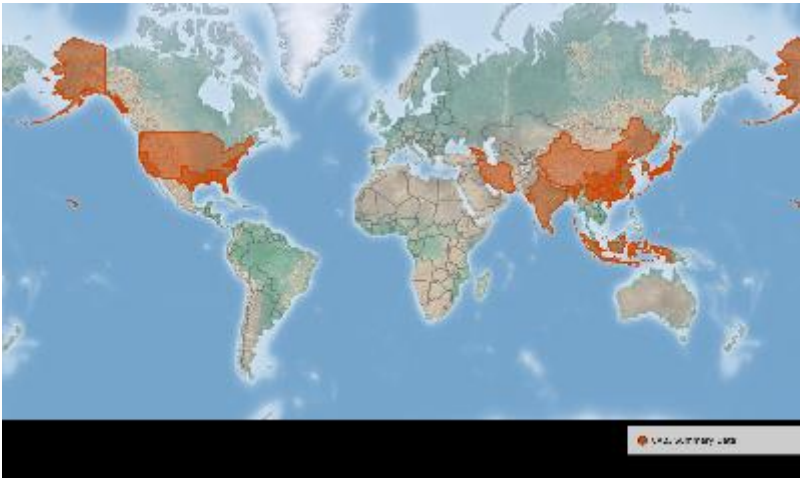
# כנימת הקמפור (קמליה – יותר יפה)

🌿 מוצא: מזרח אסיה לארה"ב, דרום אירופה, מזרח התיכון, ואיים טרופיים.

🌿 פונדקאים: הדלים, סברס, פאפאיה, אפרסק, אגס...; קמפור, קמליה, פיקוס, יסמין...

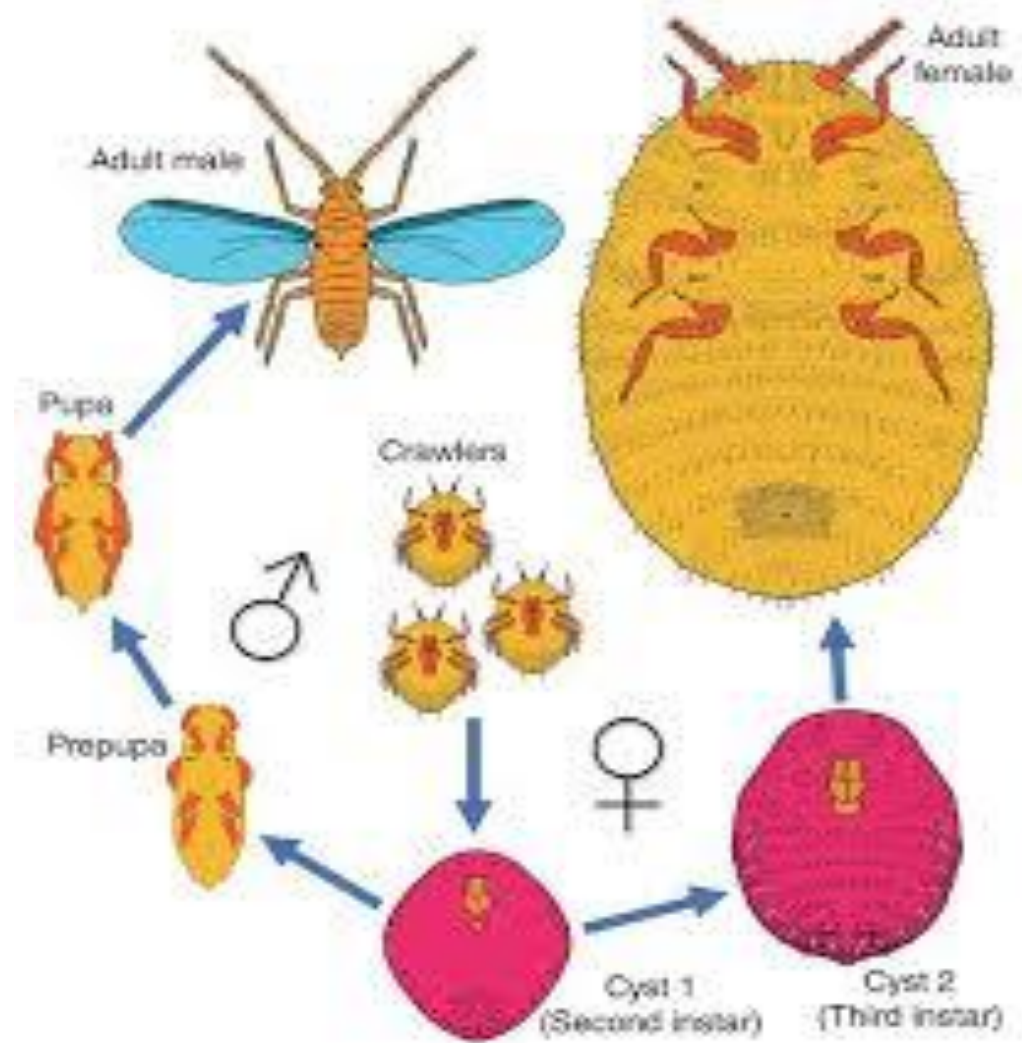


צילום: י. דווין





# מחזור חיים



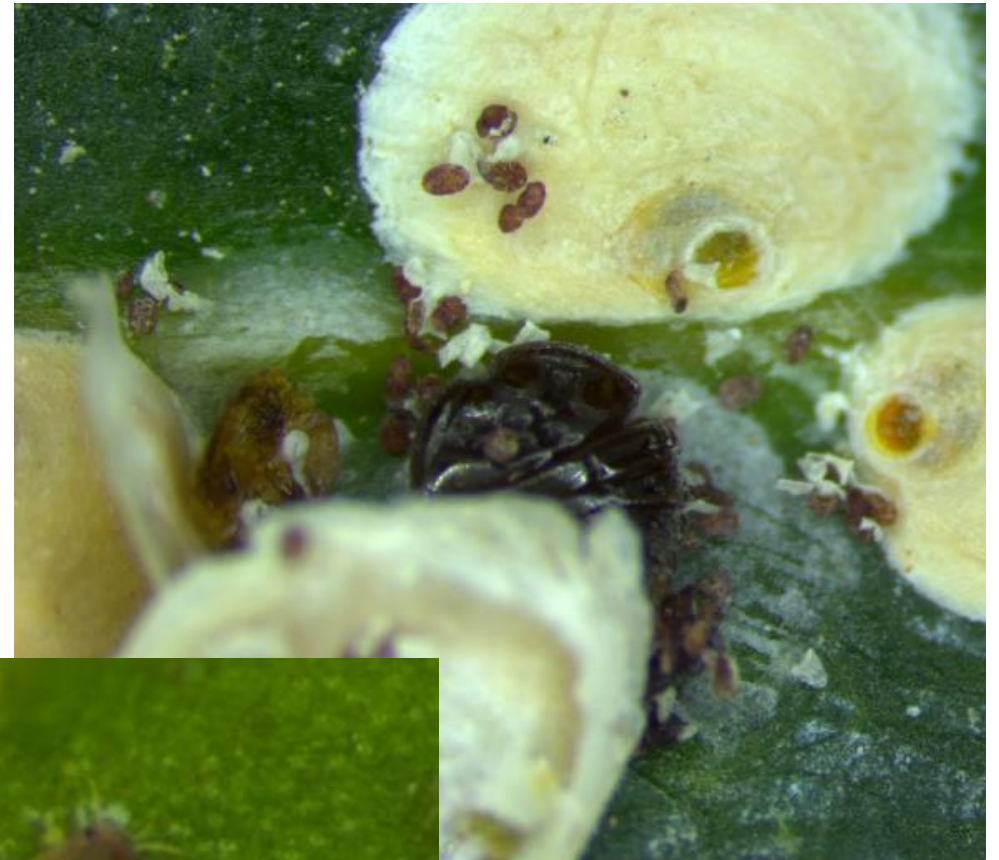
4.5 דורות בשנה

יוני, אוגוסט, אוקטובר, דצמבר, פברואר

לא מפרישה טל דבש

צורך בריסוס תכשירים סיסטמיים או טראנסלמינריים

# כנימת הקמפור (קמליה יותר יפה)



# תכשירי הדברה שניסינו

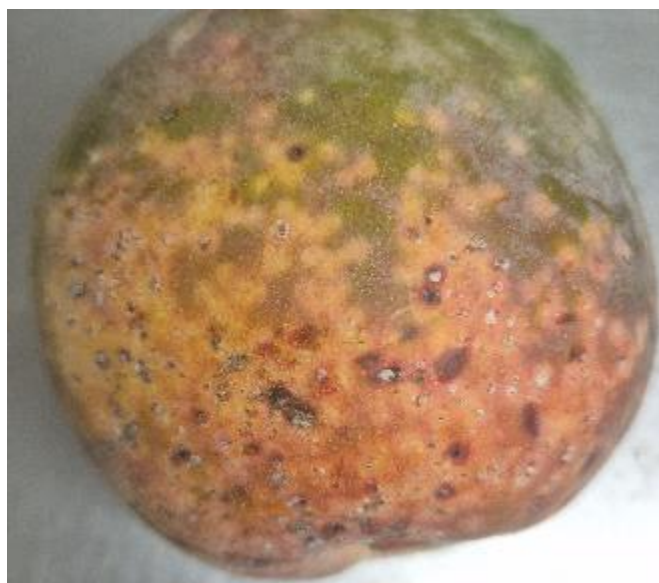
קונפידור או דומיו בהגמעה- הדברה חלקית

פלאש עם שטח 90 – הדברה חלקית

מובנטו עם שמן – הדברה חלקית

אפלורד עם שמן – הדברה חלקית

שמנים מינרליים – JMS – הדברה חלקית



# ישנו צורך בבניית ממשק הדברה יעיל ומושכל



2 טיפולים בסתיו

2 טיפולים באביב

עדיפות לתכשירים "רכים"

לשמר אויבים טבעיים:

צרעה טפילית *Comperiella bifasciata*

הטלה בדרגה שניה והבוגרת של נקבה

יעלות גבוהה

**ממשק הדברה – להתרכז בהדברה באביב – לעודד התבססות ועבודה של הצרעה**

תודה

