

מצביא ראשוני בגרואט צינון במציון א.א.
להקצאת קטל הפאל בניכר סצוק
 1998/99

רבקה אופנבך, עמי מדואל, רמי גולן - מו"פ ערבה
 אביתר איתאל - שה"מ, נגב

לזכא

בכיכר סדום בהשוואה לערבה המרכזית, (בפארן במיוחד השתילות מתחילות באוגוסט), מקובל לשתול פלפל בסוף ספטמבר לתוך מנהרות עבירות מכוסות פלסטיק. את היריעות מלבינים בחודש הראשון על מנת למתן את הטמפרטורה במנהרה. במחצית השניה של חודש פברואר שוב חוזרים ומלבינים את היריעות לאותה המטרה. בערבה המרכזית בשתילות המוקדמות הקטיף מתחיל מסוף נובמבר בעוד בכיכר בשתילות סוף ספטמבר הקטיף מתחיל רק בתחילת ינואר. מטרת תצפית ראשונית זו, הייתה לבחון את השפעת הצינון על הקדמת הקטיף במטרה לייצא לארה"ב.

לזכא הניסוי וקצוי הגוצא

בבית צמיחה גבוה בתחנת זוהר, בחממה לגדול צמחי בית, נשתל פלפל ב - 20/8/99. במרכז החממה נבדקו 4 זנים אדומים בהדליה הולנדית: טורקל, מזורקה, 3548 (זמברה), ו - 107. 3.3 צמחים למ"ר, 2 ענפים לצמח. אורך חלקה : 2.8 מ', 4.2 מ"ר. 7 צמחים לחלקה. רוחב ערוגה 1.5 מ'. נבחנו 4 חזרות לזן. הצינון באמצעות מזרון לח ומסך תרמי נייד. בית הצמיחה ללא אמצעי חימום.

לזכא המצביא

הקטיף החל ב - 15/11/98, והסתיים ב - 19/4/99, 158 ימי קטיף.

נתוני היבול ואיכות הפרי לאחר השהייה

זן	יבול כולל	יבול יצוא	אחוז יצוא	מ. פרי ליצוא	איכות
107	7.2	4.2	58	145.2	-0.6
3548	8.2	6.2	76	158.6	4.2
מזורקה	7.1	4.9	70	162.2	1.1
טורקל	7.9	5.8	74	167.0	2.6

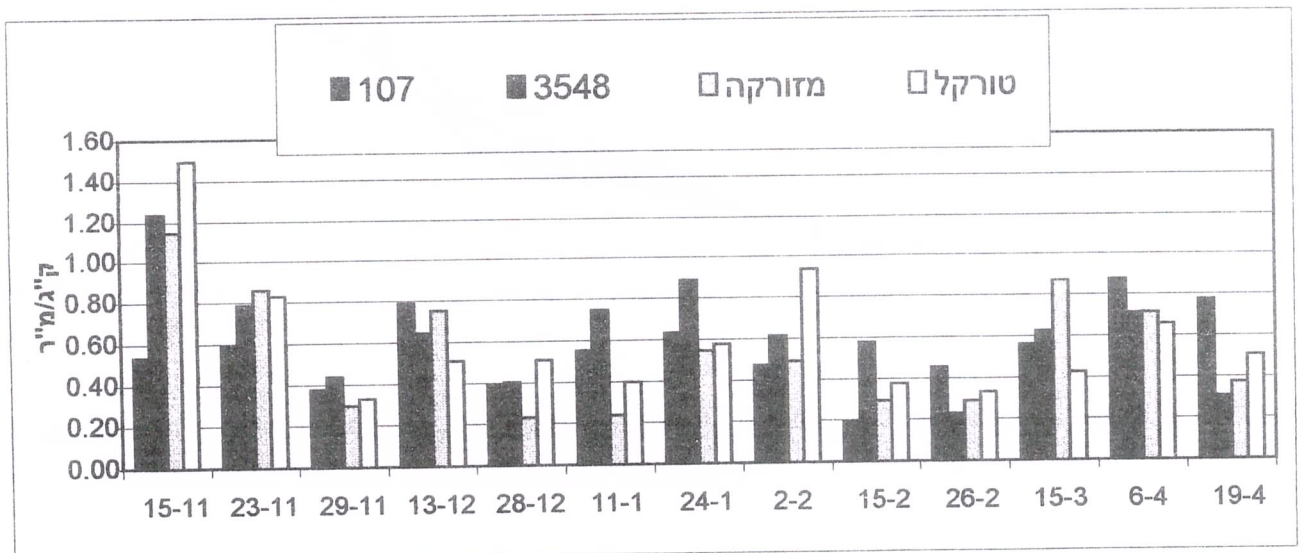
סיבות לפסילת הפרי ביום הקטיף לזנים השונים

הזן	משקל ש.מ	מעוותים	סידוק	צלב	שפיץ	ניקוד	שחור פיטם	אחר
107	3.0	26	5	18	0	0	47	3
3548	2.0	38	21	5	0	0	29	7
מזורקה	2.1	48	9	17	6	0	12	8
טורקל	2.0	58	26	1	1	0	6	7

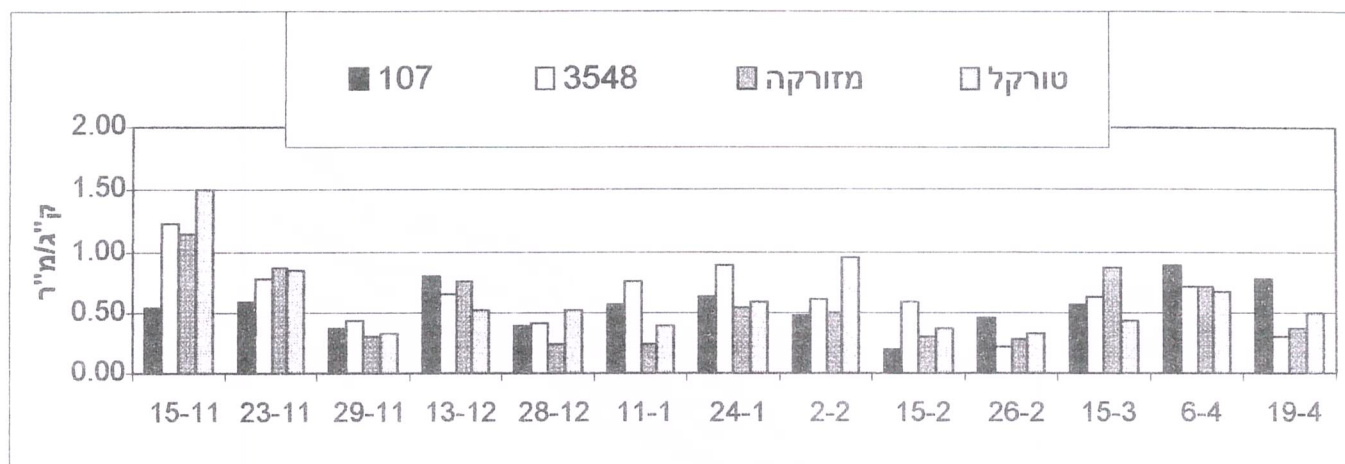
תוצאות בדיקות איכות לאחר השחייה

זן	מוצק מאוד %	מוצק %	זקנים %	כתום %	חריגי צבע %	סידוק לחי %	סידוק פיטם %	תקינות עוקץ %	רעננות עוקץ (1-3)	ציון איכות (1-10)
107	0	1	69	0	3	7	24	0	2.3	-0.6
3548	0	13	20	0	6	3	1	0	2.5	4.2
מזורקה	0	16	57	0	5	6	7	0	2.5	1.1
טורקל	0	11	53	1	8	9	1	1	2.6	2.6

התפלגות היצוא לפי חודשי הקטיף



התפלגות היבול הכללי לפי מועדי הקטיף



תרומת הצינון לקבלת פרי בחדשים נובמבר - דצמבר

נובמבר + דצמבר ק"ג למ"ר	יבול כללי ק"ג למ"ר	אחוז	הזן
1.9	7.2	27	107
2.5	8.2	30	3548
2.3	7.1	32	מזורקה
2.5	7.9	32	טורקל

סיכום

1. שתילת 20/8 בבית צמיחה מצונן בכיכר, הביאה לקטיף פרי בחדשים נובמבר-דצמבר, ברמה של כ - 3.5 ק"ג למ"ר בזנים המצטיינים.
בגידול המסחרי בכיכר, כ - 50% מהפרי משווק בחודש מרץ.
2. מבין הזנים שנבחנו הזן זמברה הניב את היבול הגבוה ליצוא, אחוז יצוא גבוה וציון איכות לאחר השהייה הגבוה ביותר.
3. יש להמשיך ולבחון את פוטנציאל היבול בתנאי צינון בכיכר, עם שילוב חימום עזר לקבלת פרי איכותי גם בתקופת האביב.