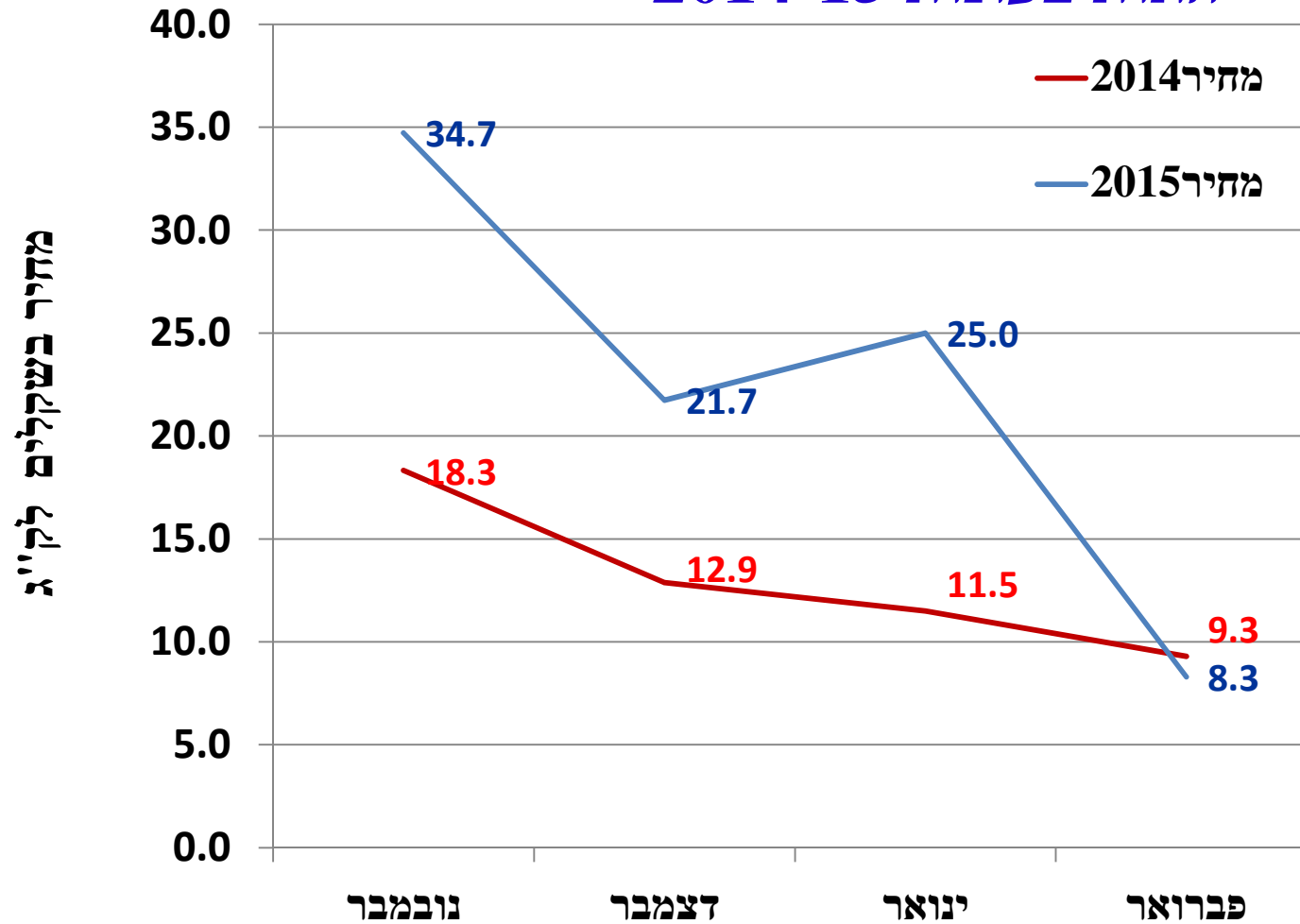




פיתוח ענף התות שדה בדרום הארץ

סיכום עונת ירקות ערבה 25/5/17
שבתאי כהן - מו"פ ערבה תיכונה וצפונית תמר

השפעת היבול הבכיר והתפלגותו על מחירי התות בעונות 2014-15



(נתוני מועצת הצמחים)

תות שדה בדרום הארץ

- **עיקר תות השדה גדל בשיטת התות התלוי בבתי צמיחה בישובים דקל, עמיעוז, באר מילכה, עין יהב.**
- **תות שדה הגדל בקרקע במנהרות עבירות בישובים קדש ברנע, באר מילכה.**
- **פעילות מחקרית מו"פ דרום, מו"פ רמת נגב, מו"פ ערבה.**



תות שדה גידול בקרקע



משתלת תות שדה "שרועה"



**משתלת תות שדה
תלוייה
קדש ברנע**



תות שדה "תלוי"





משתלת תות שדה משק פטקין (עמיעוד)



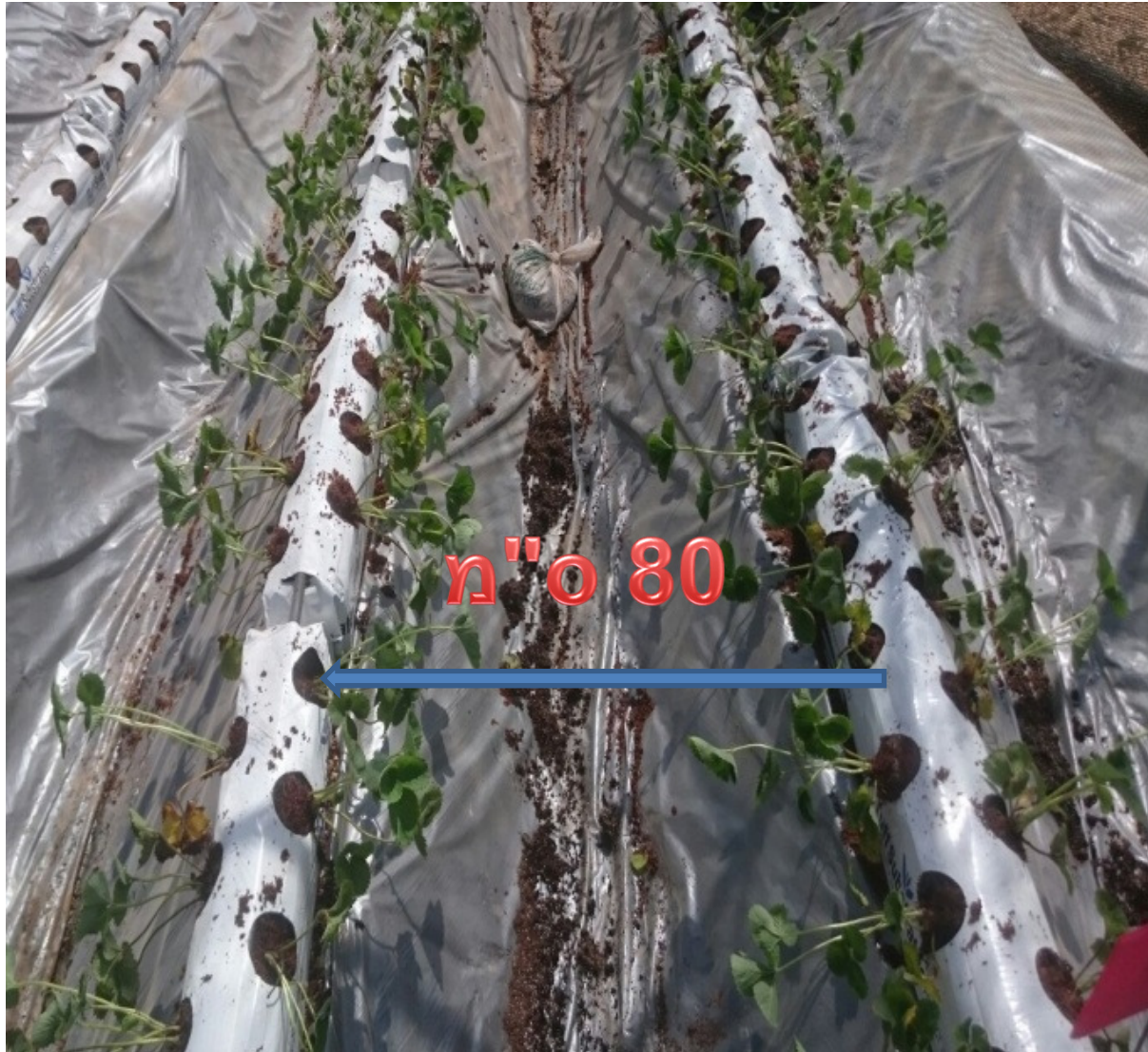
משק שלכט עין יהב







פארן 8/10



n° 80

פארן שתילה 12/10





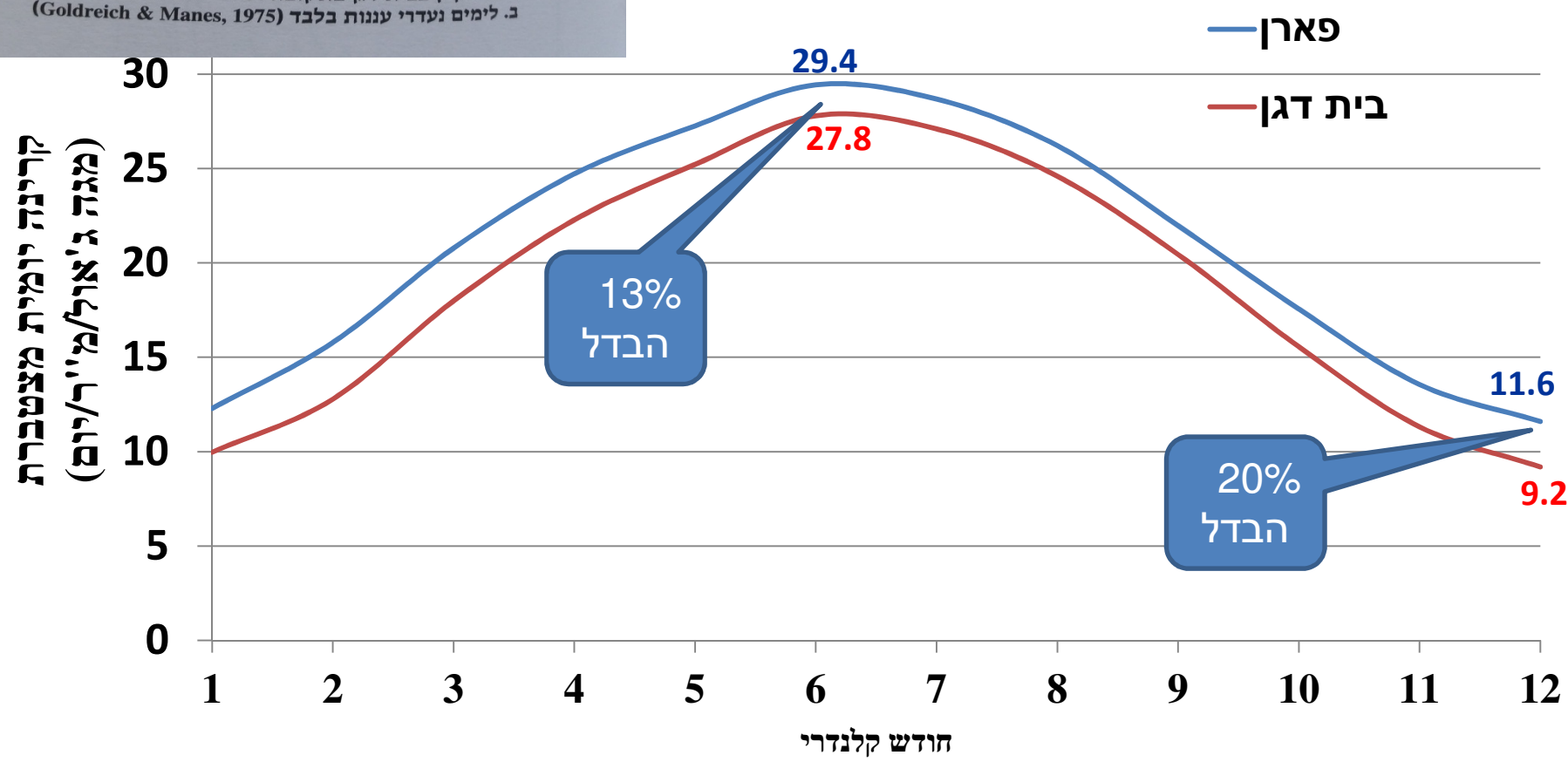
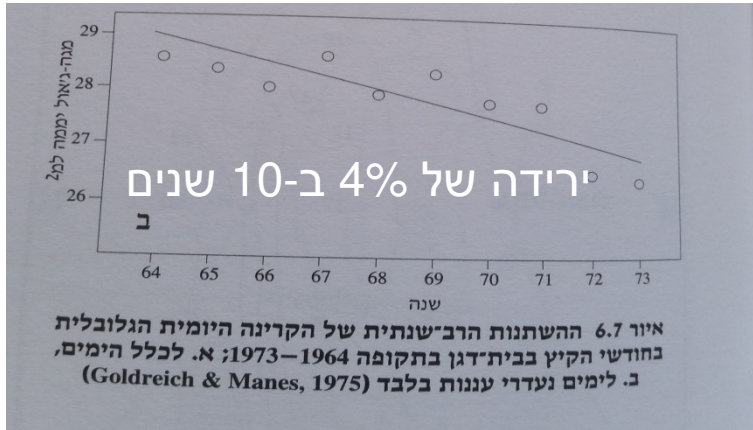
10/11

23/11

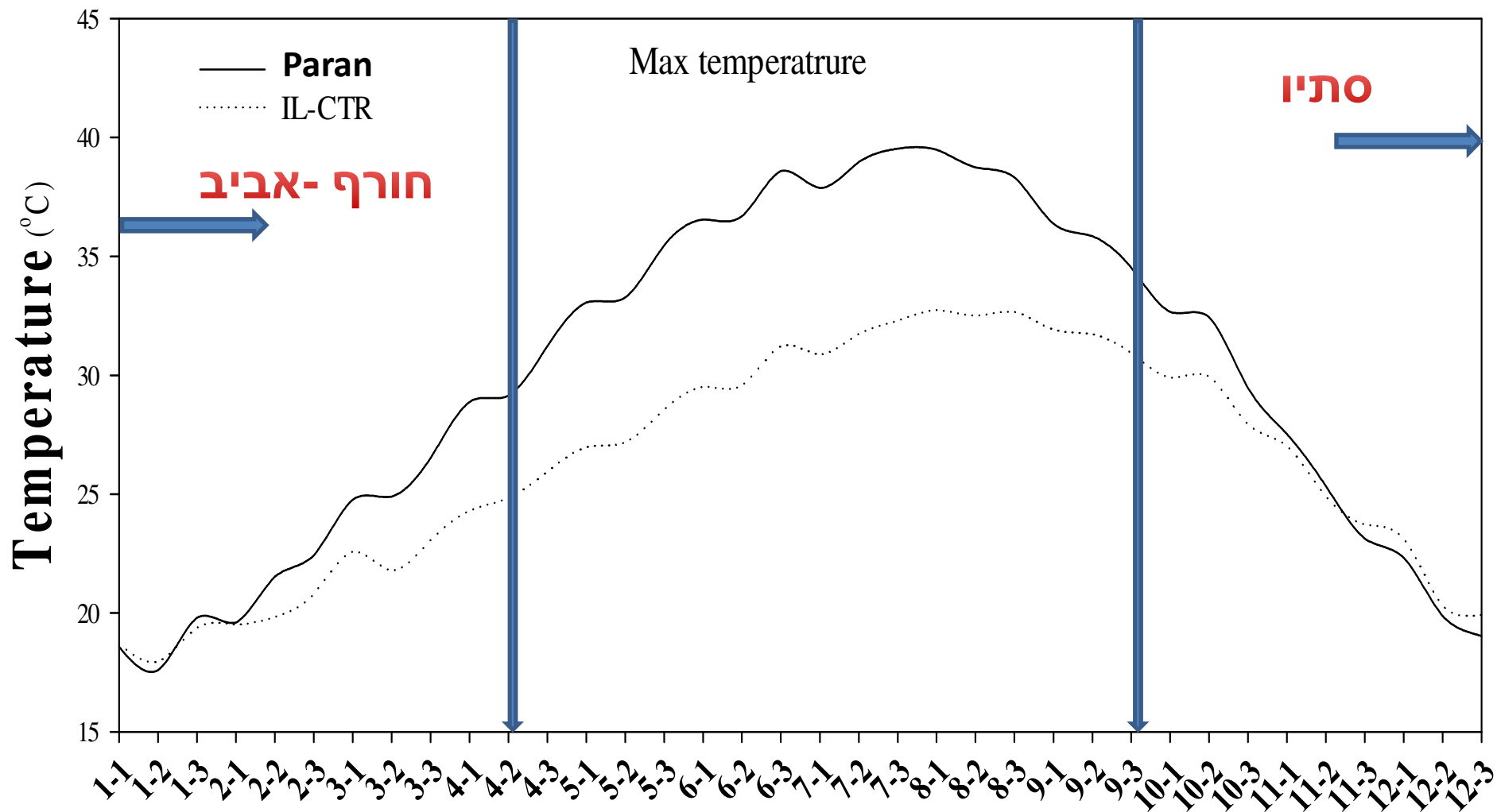




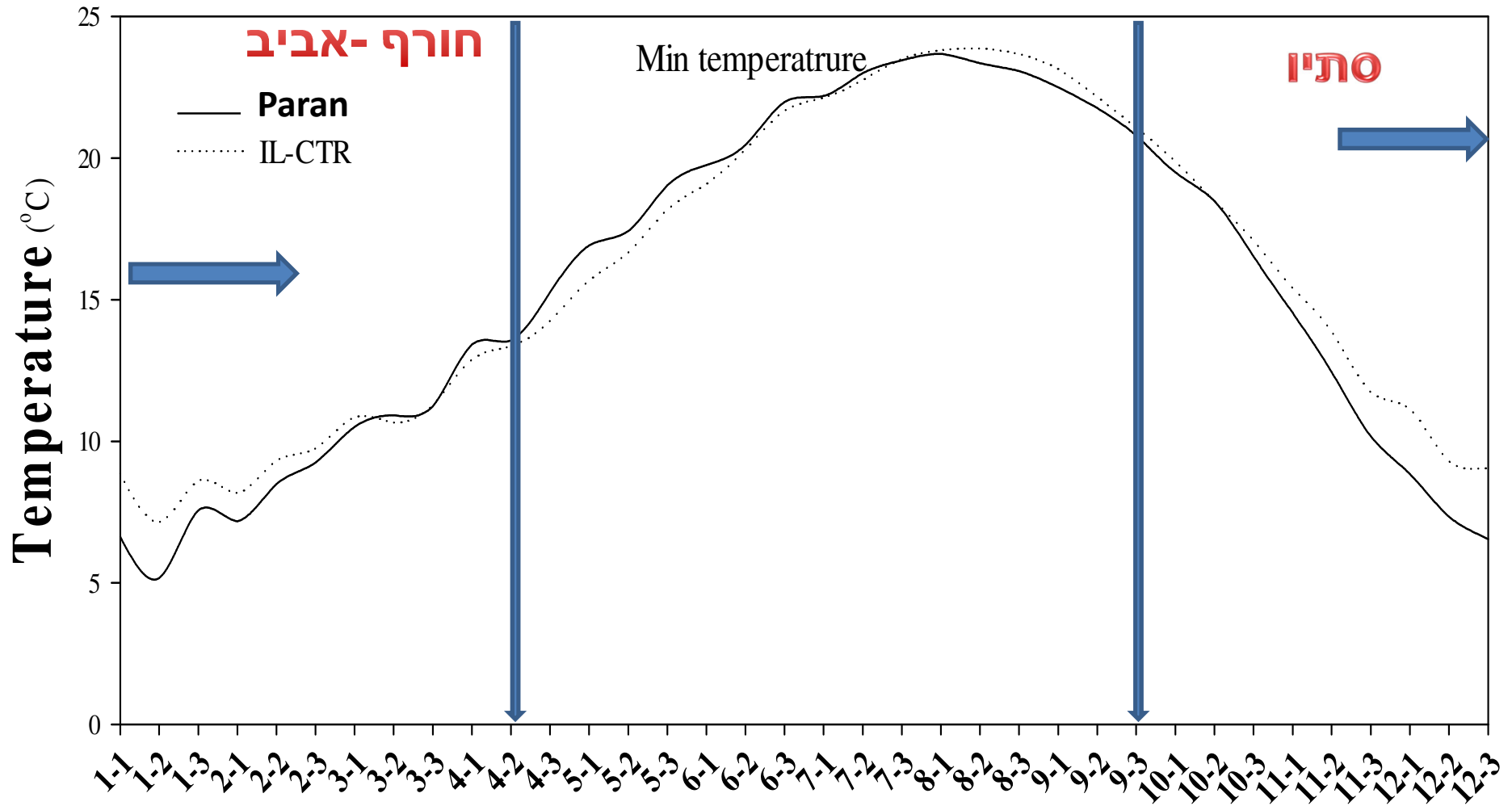
השוואת רמת הקרינה פארן/בית דגן נתונים רב שנתיים



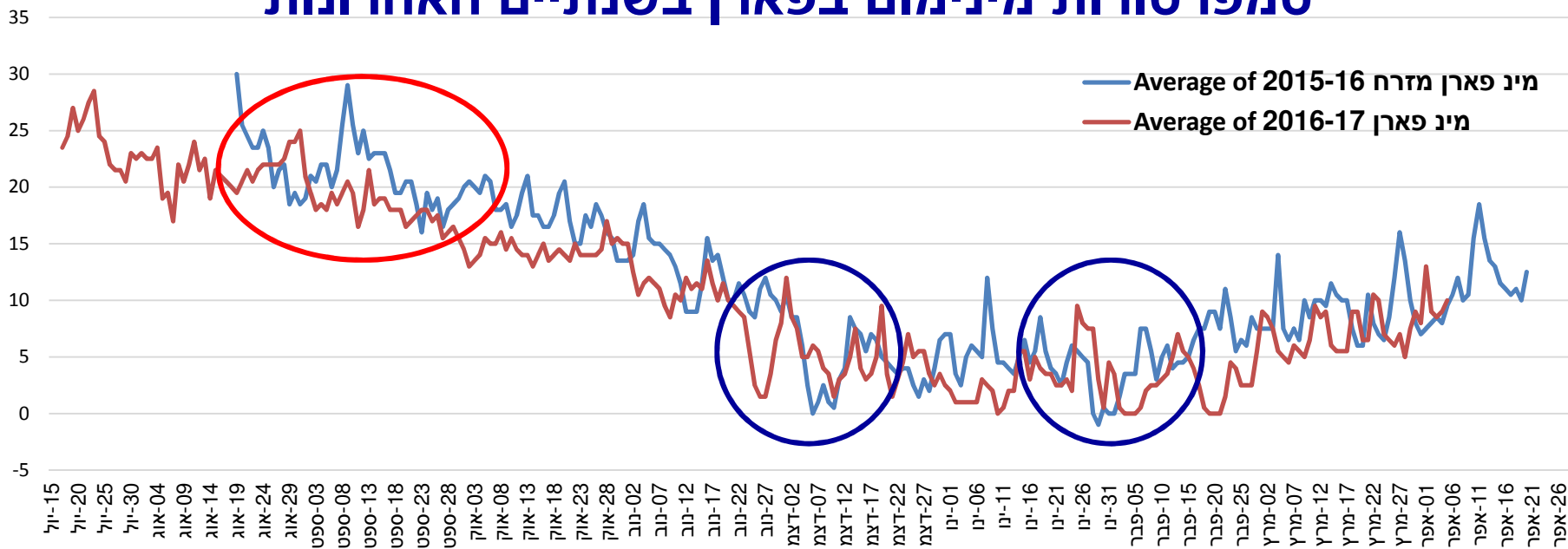
טמפר' מקסימום



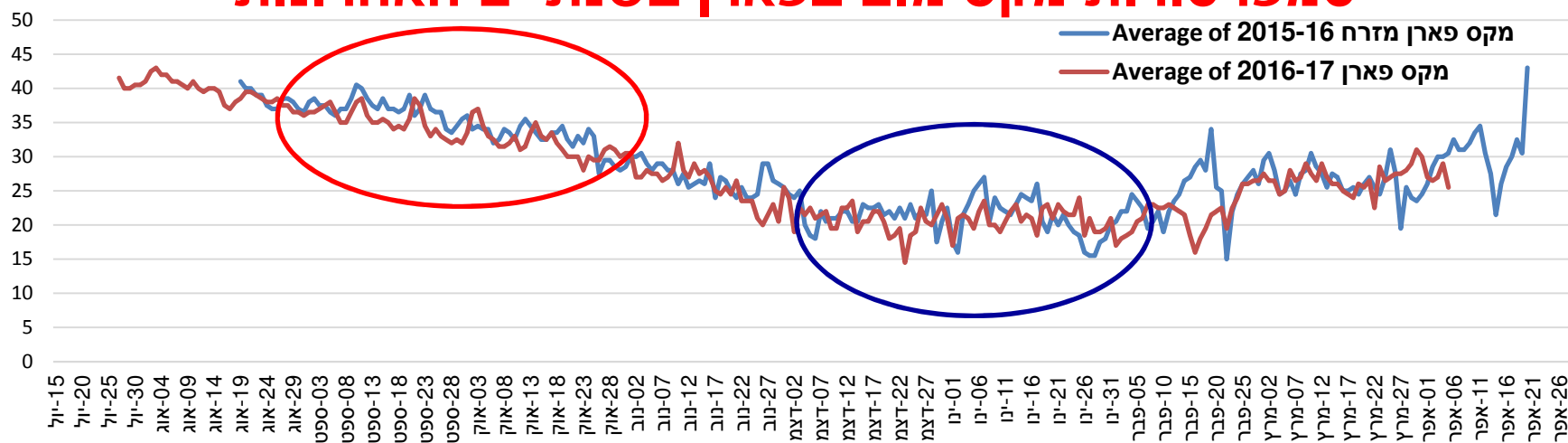
טמפ' מינימום



טמפרטורות מינימום בפארן בשנתיים האחרונות



טמפרטורות מקסימום בפארן בשנתיים האחרונות

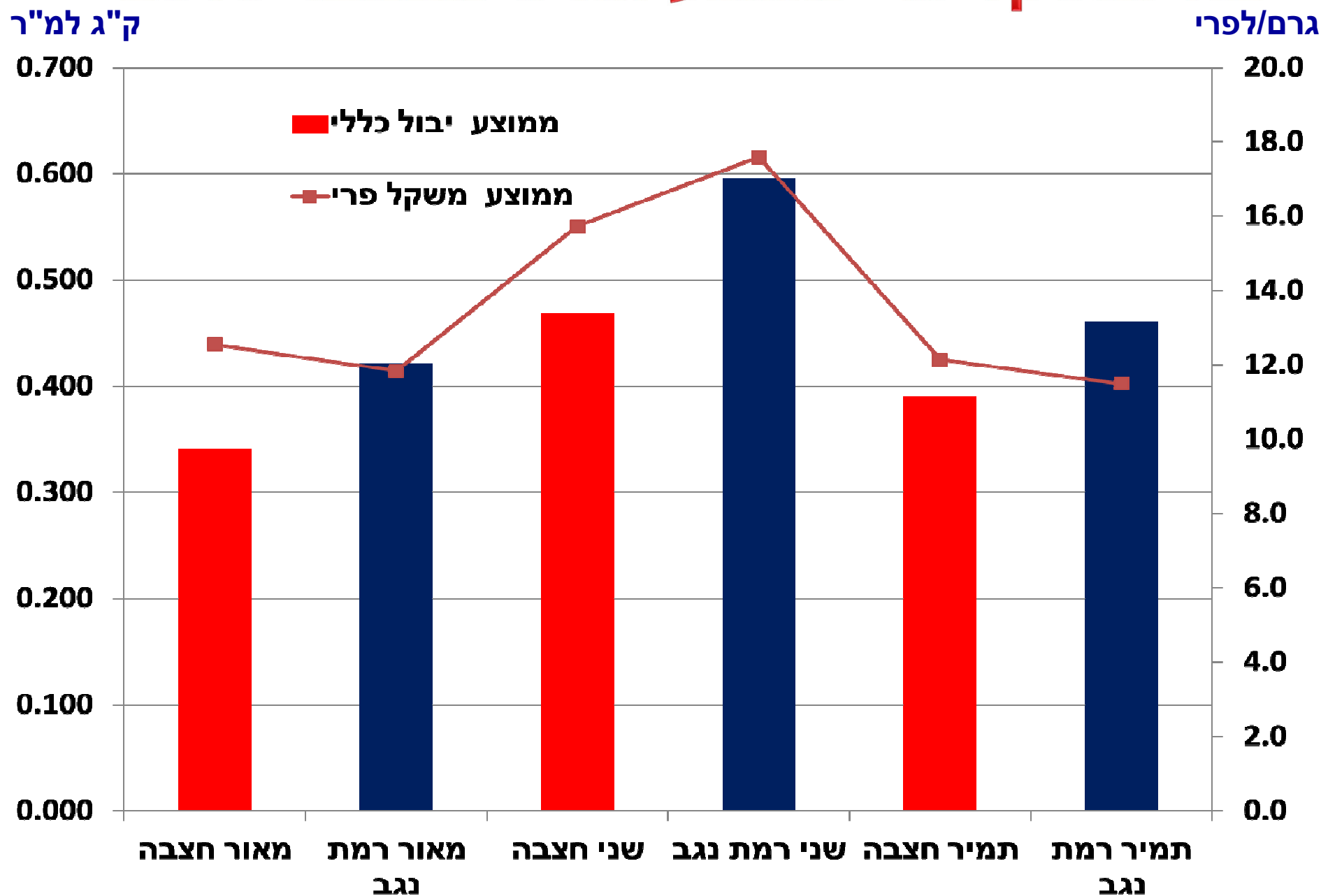


באדיבות זרעים גדרה

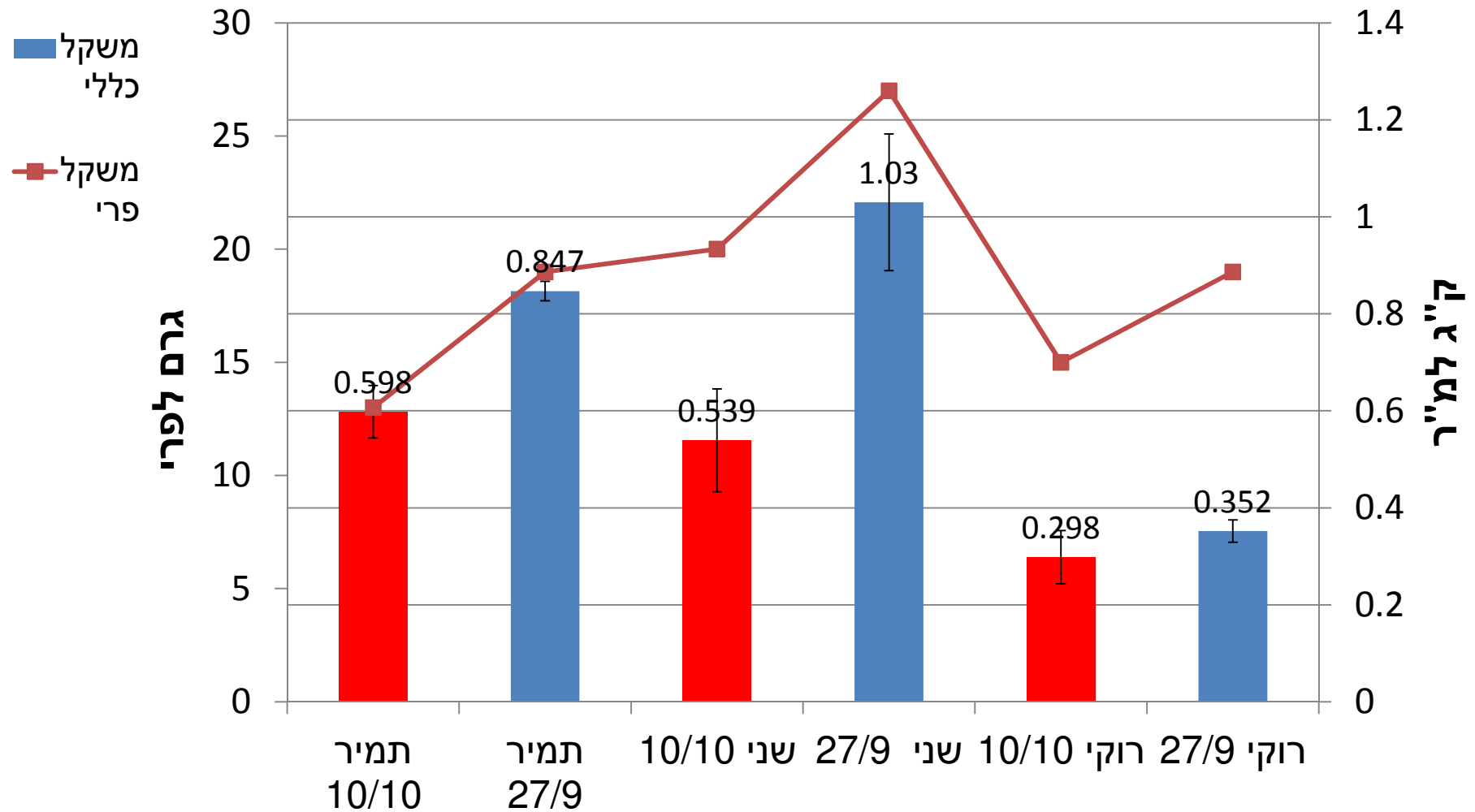
פיתוח טכנולוגיה לגידול תות שדה בפארן 2015/17

שבתאי כהן, רמי גולן, עדנה מצרפי, ערן פורת,
רבקה אופנבך, יורם צביאלי.
מו"פ ערבה תיכונה וצפונית תמר

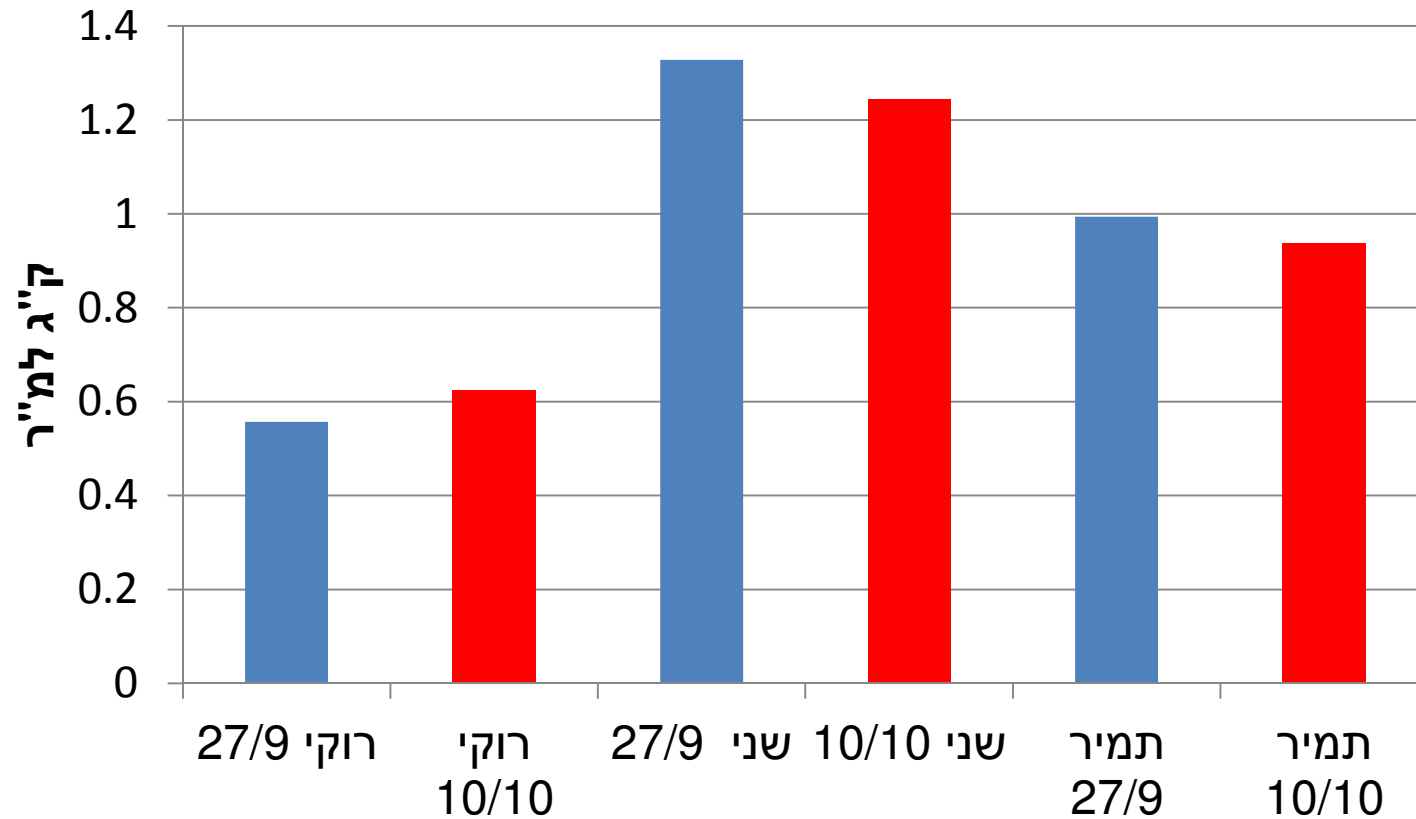
יבול ומשקל פרי ממוצע חודש נובמבר 2015



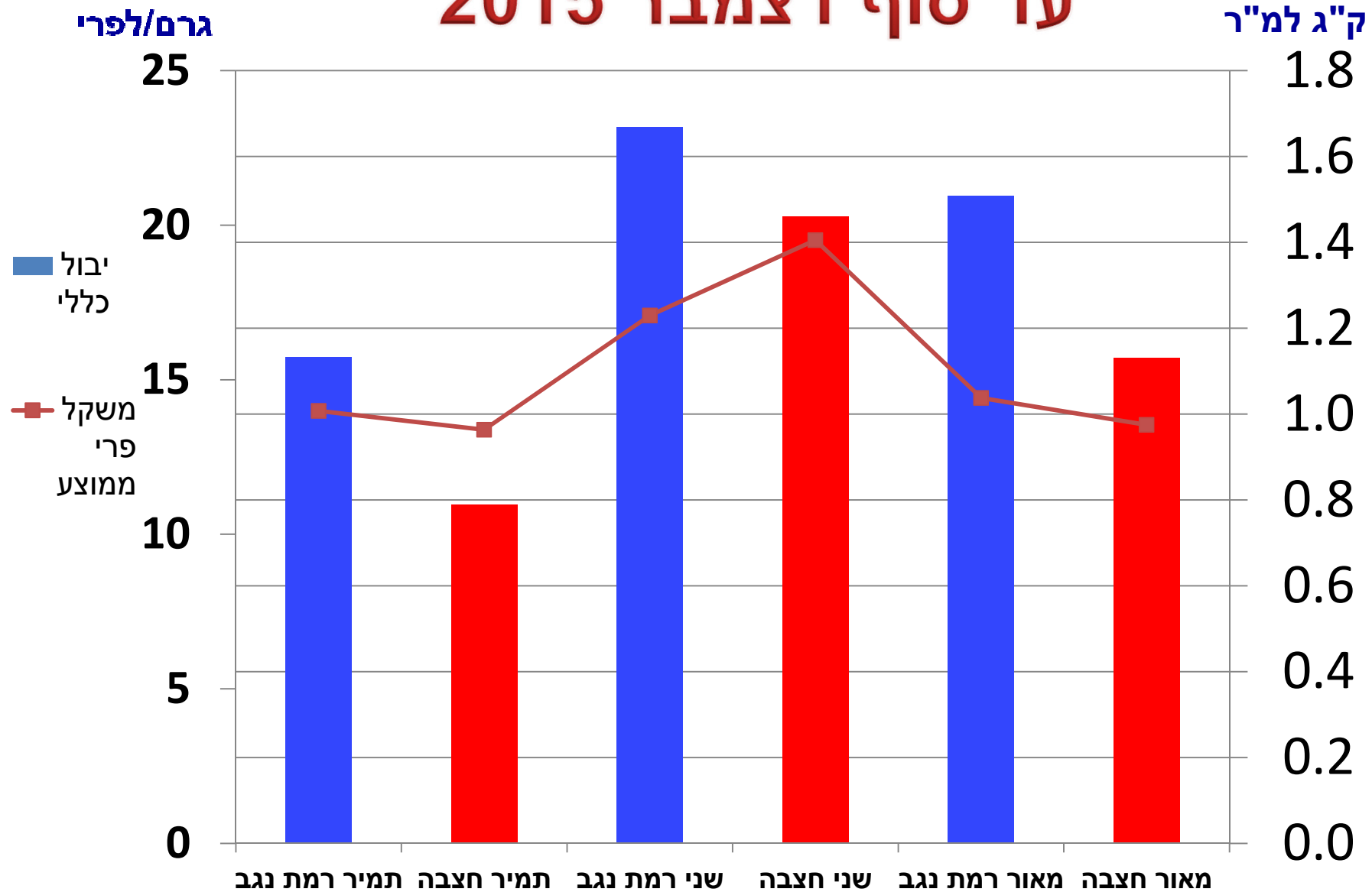
יבול ומשקל פרי ממוצע חודש נובמבר 2016



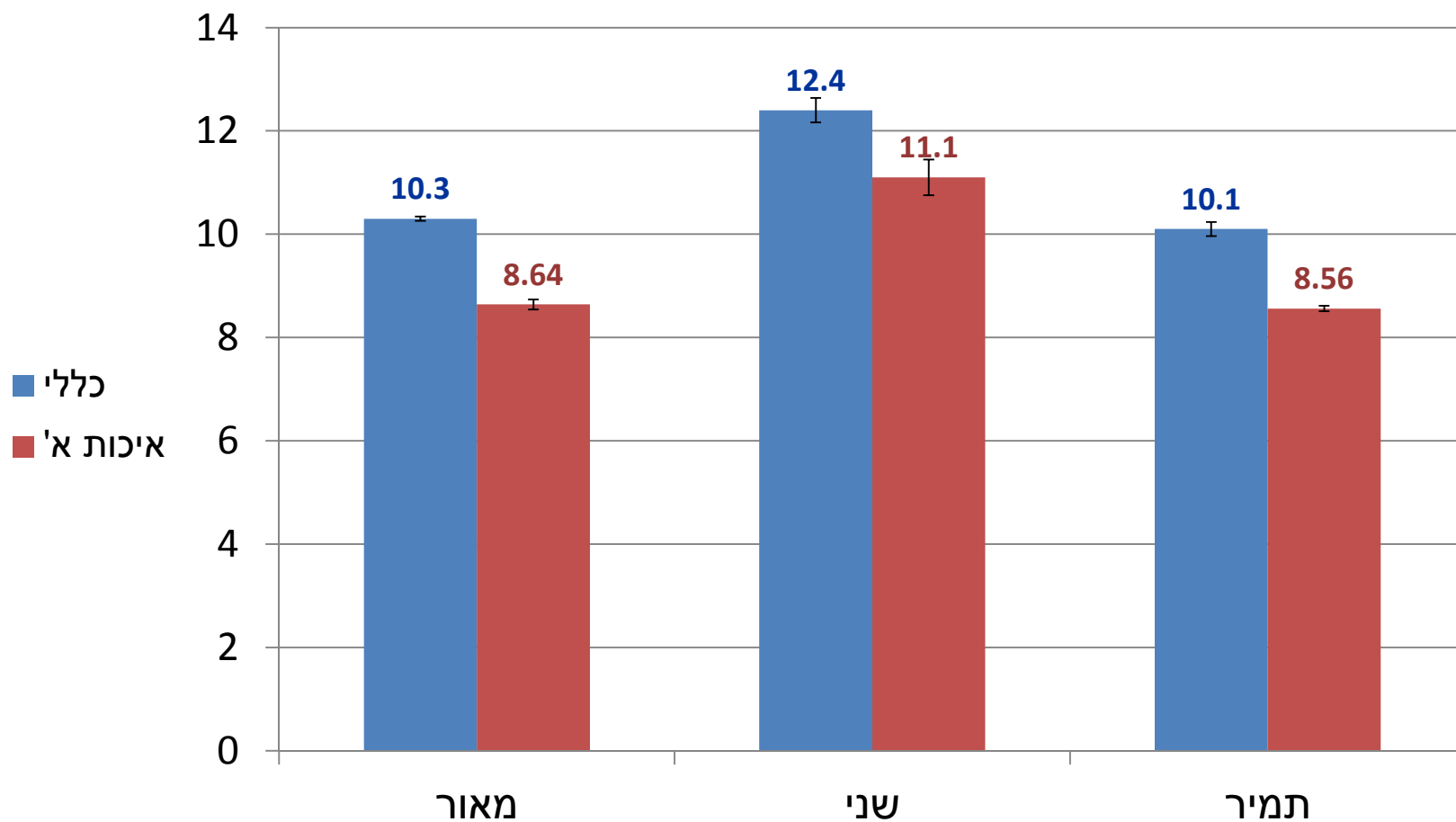
יבול כללי עד סוף דצמבר 2016



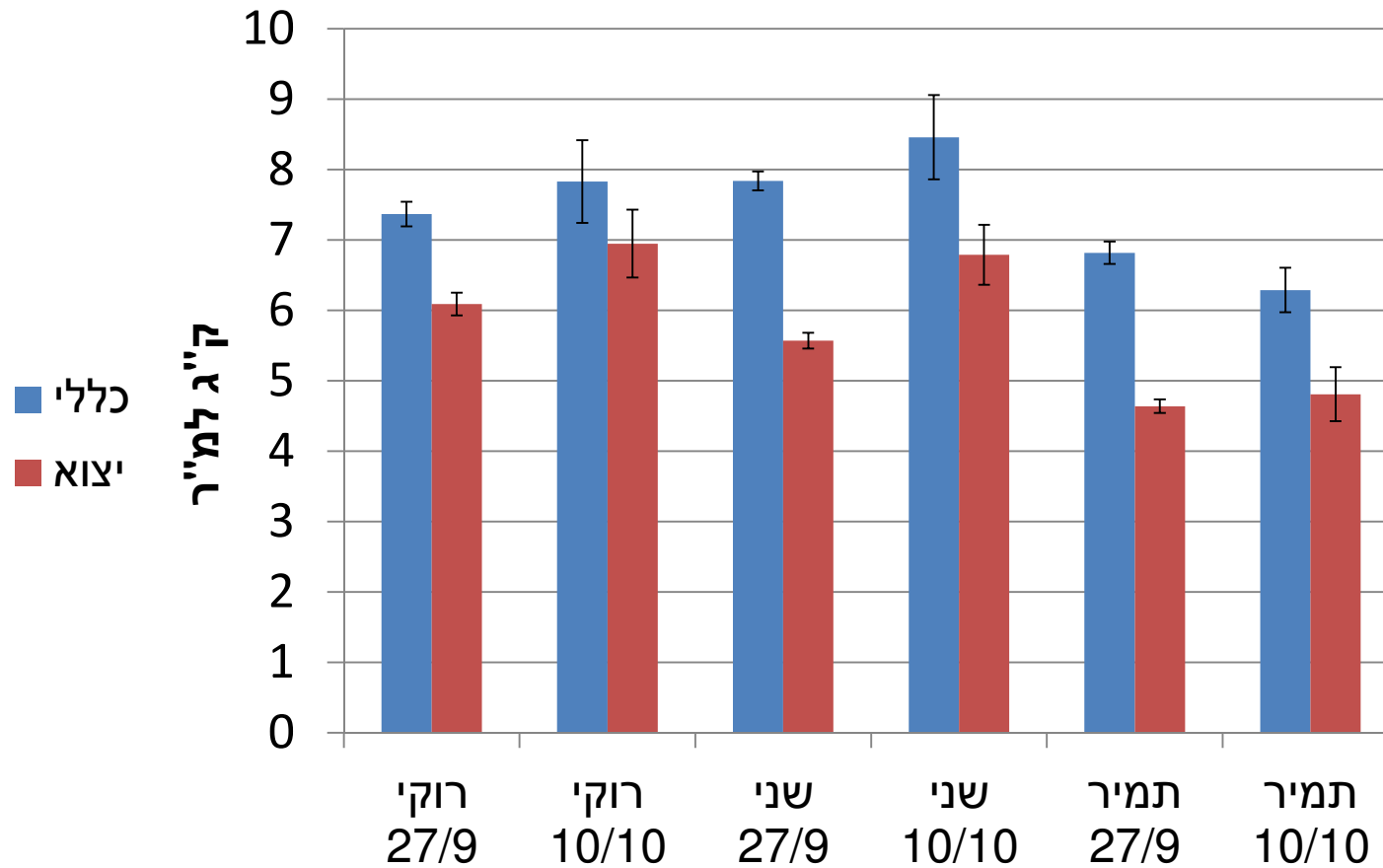
יבול כללי ומשקל פרי ממוצע עד סוף דצמבר 2015



יבול כללי ואיכות א' עד סוף עונה אפריל 2016



יבול כללי ואיכות א' עד לסוף עונה אפריל 2017



סיכום

- ניתן לגדל תות שדה במושב פארן בהצלחה מלאה מבחינת מתנאי הגידול (בהשוואה למרכז הארץ)
- להקדמת השתילה יש יתרון בתחילת העונה בהגדלת היבול הבכיר בזנים תמי ושני
- בשלב זה הגידול הושקה במים מותפלים לרמה של 0.5 dS/m (מתקן התפלה)
- שיווק תות השדה הוא מגבלה ואינו דומה לשיווק של תוצרת אחרת עקב אופי השוק