

# מטרי גאוריה בהאניוס צהוב 496/97

גבי צוברי - מו"פ ערבה  
איתן שלמה - ממ"ר גד"ח

## מטרי הגאומטרי

בחינת השפעת כמות האור שניתנת להלניום צהוב על פריחתו והשוואה בין הארה מחזורית להארה רציפה במרכז הלילה.

## מהלך הגאומטרי

שתילי הלניום הוכנו במשתלת "בן בן" ונשתלו בתחנת "יאיר" ב- 1/10/96 בעומד של 20 שתיל למטר ערוגה. השתילה נעשתה בחממה מחוממת ל- 14° צלסיוס ב- 8 ערוגות באורך של 6 מ' כל אחת. לכל שתי ערוגות ניתן משך תאורה כדלהלן:

| מספר שעות הארה   | הפסקת הארה (חושך) | משך הארה  |   |
|------------------|-------------------|-----------|---|
| 8 שעות מרכז לילה | 10 דקות           | 5 דקות    | 1 |
| מרכז לילה        | הארה רציפה        | 2:40 שעות | 2 |
| 8 שעות מרכז לילה | 12:30 דקות        | 2:30 דקות | 3 |
| 8 שעות מרכז לילה | 13:45 דקות        | 1:15 דקות | 4 |

הערות: (1) ההארה ניתנת עם נורות ליבון 100 ואט.  
(2) ההארה מחזורית, משך המחזור היה 15 דקות.

## מטרי

טבלה 1: השפעת כמות האור ואופן היישום על איכות פרחי הלניום

| מחזורית 1 <sup>15</sup> /15 (דקות) | מחזורית 2 <sup>30</sup> /15 (דקות) | רציפה 2 <sup>40</sup> (שעות) | מחזורית 5/15 (דקות) |                      |
|------------------------------------|------------------------------------|------------------------------|---------------------|----------------------|
| 2/3/97                             | 20/2/97                            | 20/2/97                      | 20/2/97             | התחלת קטיף           |
| 23                                 | 18                                 | 18                           | 21                  | יבול למ"ר            |
| 121.6                              | 118.9                              | 109.7                        | 116.4               | אורך ענף ממוצע (ס"מ) |
| 95.5                               | 95.7                               | 98.7                         | 98.9                | משקל ענף ממוצע (גרם) |

## השפעת כמות האור

בצמחים שקיבלו

הארה של 1:15

דקות נדחתה

התחלת הקטיף ב-

12 יום ביחס לשאר

הטיפולים. יבול

גבוה יותר נתקבל

בצמחים שקיבלו

את כמות האור

הקטנה ביותר.

צמחים שקיבלו את

כמות האור הקטנה

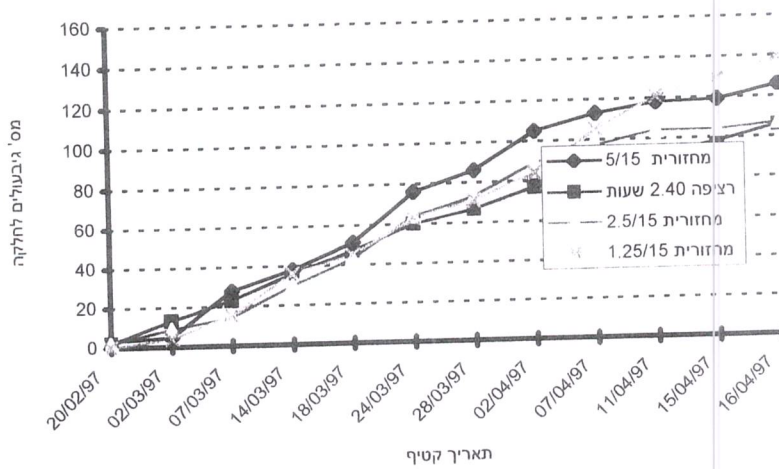
יותר היו עם ענפי

פריחה ארוכים יותר

בהשוואה לשאר

הטיפולים (טבלה 1).

תרשים 1: השפעת מישטר תאורה על יבול מצטבר לחלקה (2מר') בהלניום.



בחודש הקטיף הראשון היה יתרון בקצב יצור ענפי הקטיף בצמחים שקיבלו הארה מחזורית 5/15 (תרשים 1). יתרון זה הצטמצם ובסוף הקטיף נקטפו יותר ענפים מחלקות שקיבלו כמויות אור קטנות (בחודש אפריל עוצמות האור בערבה גבוהות מאוד).

השפעת אופן היישום: הארה מחזורית 5/15 משך 8 שעות היא בסך הכל 2:40 שעות הארה רציפה. בין שני הטיפולים הללו לא היה הבדל ביום התחלת הקטיף. היבול שנקטף בשיטת ההארה הרציפה היה נמוך מהארה מחזורית והענפים שנקטפו היו קצרים יותר. במשקל הענפים לא היה הבדל.

## סיכום

כמות האור שניתנה להלניום השפיעה מעט מאוד על ההבכרה. יתרון קל זה הצטמצם במשך הקטיף. בשאר הפרמטרים לא היה כל יתרון לצמחים שקיבלו כמויות אור גבוהות יותר. בתחילת חודש אפריל עוצמות הקרינה והטמפי הגבוהות והיום המתארך מבטלות את הצורך בתוספת הארה מלאכותית.