

# השפעת מוצר טיפול אכילאה פרקר על צמיחה הסתיו על מוצר הקטיפה ואיכות צמיחת הפריחה

צוברי גבי, כרמי שלומית, אמנון נבון

אכילאה פרקר נקטפת באזור הערבה לקראת סוף החורף. מטרת העבודה לבחון האם ניתן להקדים גיזום, ולקבל הבכרה ביבול בשנה שניה של אכילאה פרקר.

## מהלך התצפית

צמחים של אכילאה פרקר שגדלו בעונה קודמת ונשארו בקרקע במהלך הקיץ, נגזמו ב – 4 מועדים שונים. הגיזום נעשה בחממה מכוסה פוליאטילן ורשת הצללה 50% . מ-25/9/01 ניתנה תאורה להארכת יום, עם נורות ליבון 100 ואט משך 6 שעות מחזורי במרכז הלילה. מועדי הגיזום: 6.11.01 , 10.10.01 , 25.9.01 , 12.9.01 .

## תוצאות

במועד הגיזום הראשון התפתח צימוח וגטיבי חזק ללא יציאות של גבעולים לפריחה. בעקבות זאת ביצענו גיזום נוסף ב- 10.12.01 להסרת העלים בגובה 20 ס"מ מהקרקע, וזאת על מנת לאפשר לאור לחדור אל קדקודי הצימוח. משום כך תחילת הקטיפה המשמעותי היה במרץ (איור 1), גם במועד גיזום שני ב – 25.9.01 התעכב הקטיפה בגלל צימוח וגטיבי מוגזם, שגרם לעיכוב יציאת התפרחות. במועד שתילה שלישי ב – 10.10.01 הקטיפה היה המוקדם ביותר, ב – 4.12.01 היבול היה הגבוה ביותר מבין כל החלקות, משום שההתפתחות הייתה מיד בכיוון אינדוקטיבי. במועד גיזום רביעי ב – 6.11.01 הקטיפה החל באמצע פברואר, אולם היבול היה נמוך בהשוואה לגיזום של תחילת אוקטובר (טבלה 1).

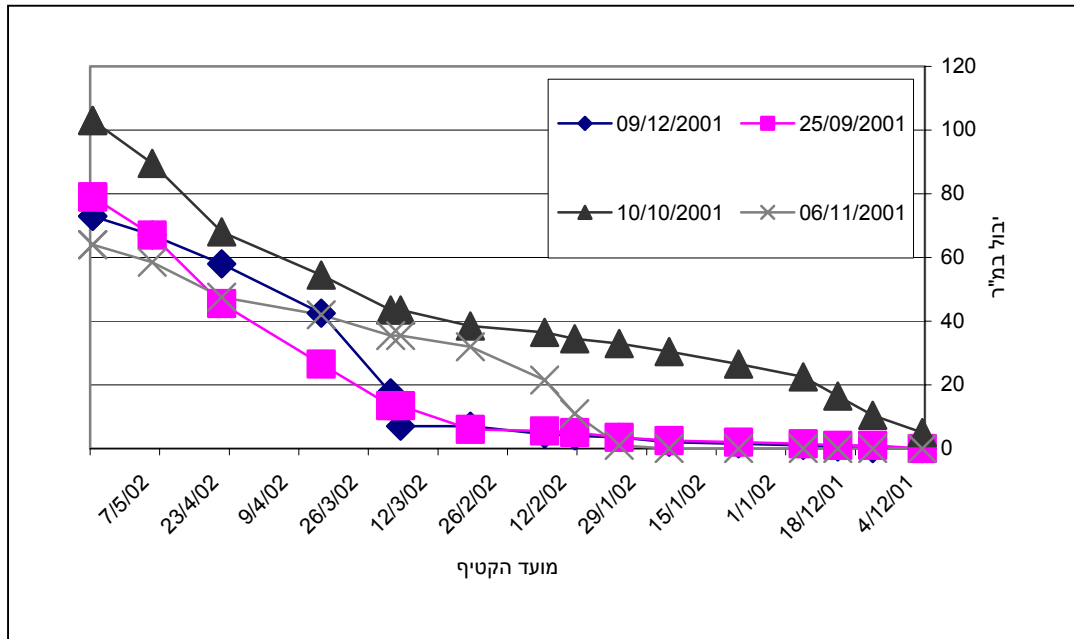
## איכות

אורך גבעול הפריחה הושפע ממועד הגיזום. איחור בגיזום גרם לדחייה במועד הפריחה, ההתפתחות הייתה איטית והגבעולים התארכו יותר. גם המשקל הושפע מדחיית הגיזום כמו אורך הגבעולים. במועד הגיזום של תחילת אוקטובר הענפים היו קצרים וקלים יותר וזה משום שהפריחה התרחשה מהר יחסית. קוטר הקרקפות הממוצע הושפע בצורה דומה לאורך ולמשקל. כאשר התרחשה פריחה מהירה יחסית, הקרקפות היו קטנות יותר ביחס לצמחים שהתפתחו לאט (איור 1, טבלה 1)

## טבלה 1: השפעת מועד הגיזום על יבול ואיכות אכילאה פרקר

מועד גיזום	12.9.01	25.9.01	10.10.01	6.11.01
יבול במ"ר	73	78	103	64
אורך גבעול (ס"מ)	90.9	85.9	80.1	106.6
משקל גבעול(גרם)	35.4	34.7	29.4	38.5
קוטר תפרחת (ס"מ)	76	7.3	6.8	7.4

**איור 1: השפעת מועד גיזום על היבול במצטבר של אכילאה פרקר**



**סיכום**

תצפית זו מחזקת תצפיות וניסיונות קודמים לגבי השפעת מועד השתילה או גיזום על הפריחה, השפעה שנובעת מטמפרטורת הרקע באיזור הערבה. תחילת אוקטובר נמצא כזמן טוב לביצוע שתילות או גיזומים. אולם כנראה שגורם נוסף משפיע כאן על התפתחות פריחה תקינה. השקיית הצמחים בעודף בניסוי גרמה להתפתחות וגטיבית חזקה, וכפי הנראה גרמה לעיכוב הפריחה, ולקבלת פריחה דלילה בתוך שושנת עלים סבוכה. נושא זה מחייב בדיקה מעמיקה יותר של השפעת משטרי ההשקיה על היבול המתקבל מאכילאה פרקר.