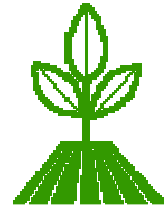




משרד החקלאות
ופיתוח הכפר
שה"מ
לשכת הדרכה נגב



ניסויים בשטיפת גגות פוליאתילן בגידול עגבניות בבית צמיחה מחומם וללא חימום, עין יהב 1999-2000

רבקה אופנבך, ישראל צברי - מז"פ ערבה
אורי ונורית עמית, מייקל כהן - מושב עין יהב
יצחק סקר, אביתר איתאל - שה"מ

מטרת העבודה

תרומת הקרינה בשיפור היבול ואיכותו ידועה. בתצפית זו רצינו לבחון את השפעת הגברת הקרינה באמצעות שטיפת הגג בשתי שיטות גדול מקובלות בערבה על ביצועי הצמחים.

נתוני הניסוי:

1. בית צמיחה מחומם.

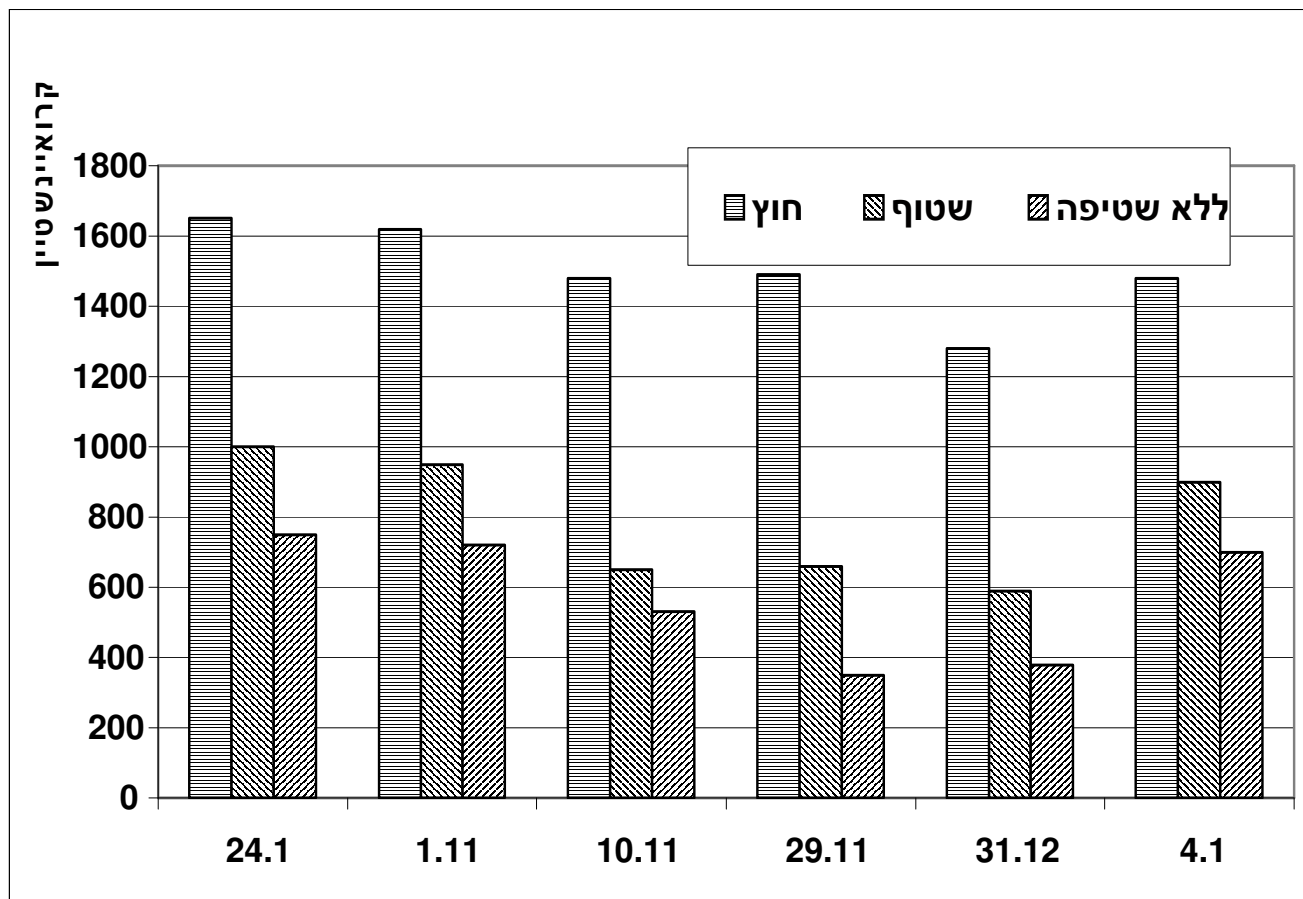
המגדל - מייקל כהן. זן לאשכולות - 2536, מ. שתילה: 19.9.99, שתילה כל 40 ס"מ, רוחב ערוגה 1.6 מ', 1560 צמחים למ"ר, עומד מאד נמוך מהמקובל 2300 - 2500 צמחים לד'.
תאריכי שטיפת הגג: 17.10, 28.10, 5.11, 14.11, 30.11, 9.12, 8.1, 1.2 (8 פעמים).

2. בית צמיחה ללא חימום.

המגדל אורי עמית. זן 144 לקטיפ באשכולות. מ. שתילה: 14.9.99, שתילה כל 30 ס"מ, רוחב ערוגה 1.4 מ', 2360 צמחים לד'.
תאריכי שטיפת הגג: 28.10, 7.11, 16.11, 7.12, 26.12, 12.1. (6 פעמים).

תוצאות

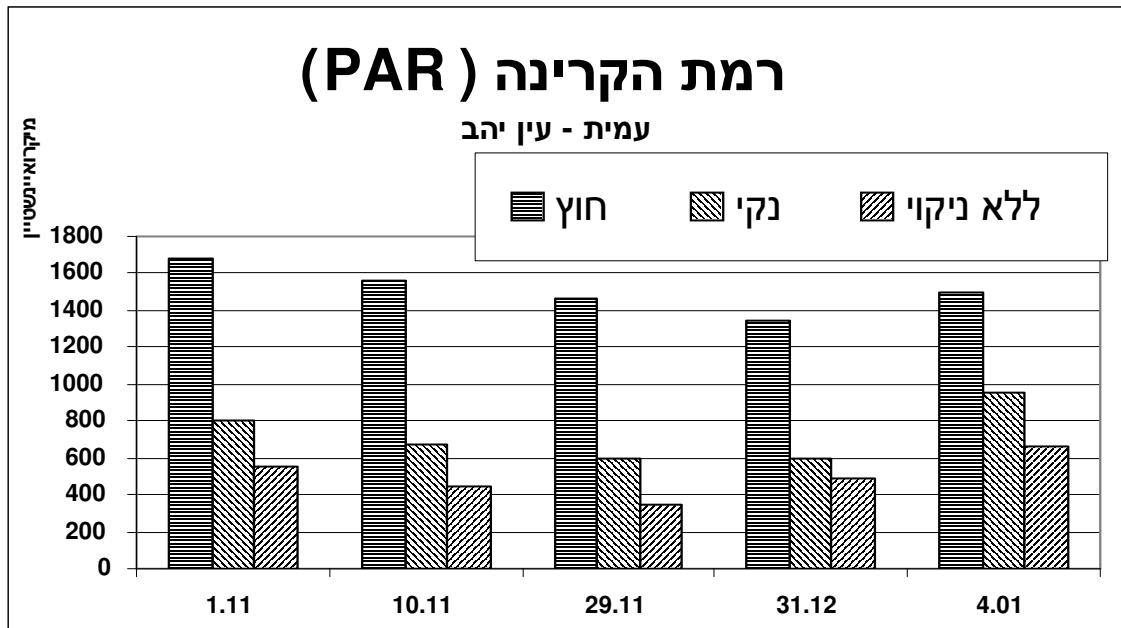
רמת הקרינה בבית הצמיחה עם חימום במהלך העונה :



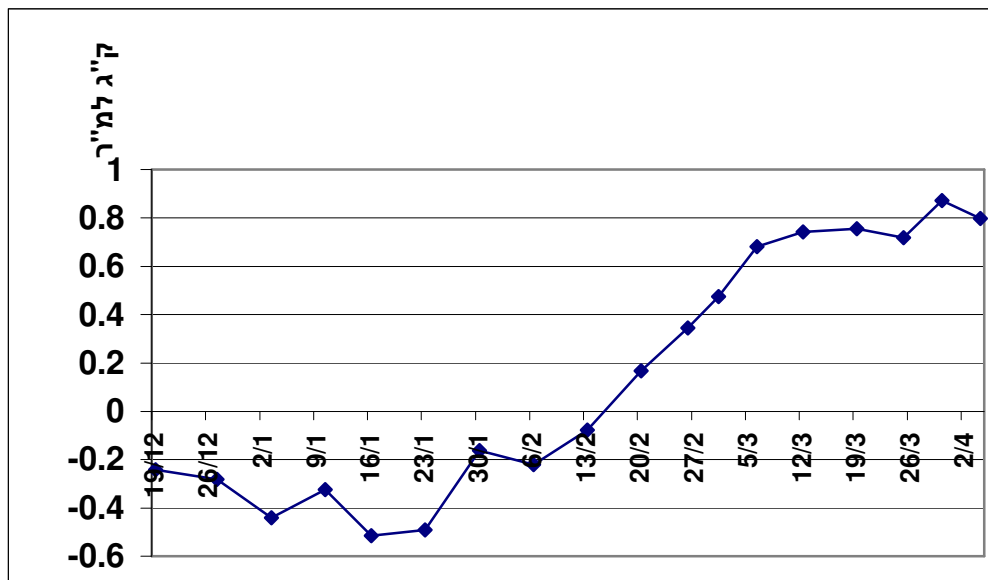
תוצאות היבול

משקל פרי בג'	ק"ג אשכולות למ"ר	ק"ג למ"ר	טיפול	
			ביקורת	חימום
161	13.614	13.016	ביקורת	חימום
168	14.413	13.700	שטוף	חימום
153	18.000	21.041	ביקורת	ללא חימום
163	19.051	22.084	שטוף	ללא חימום

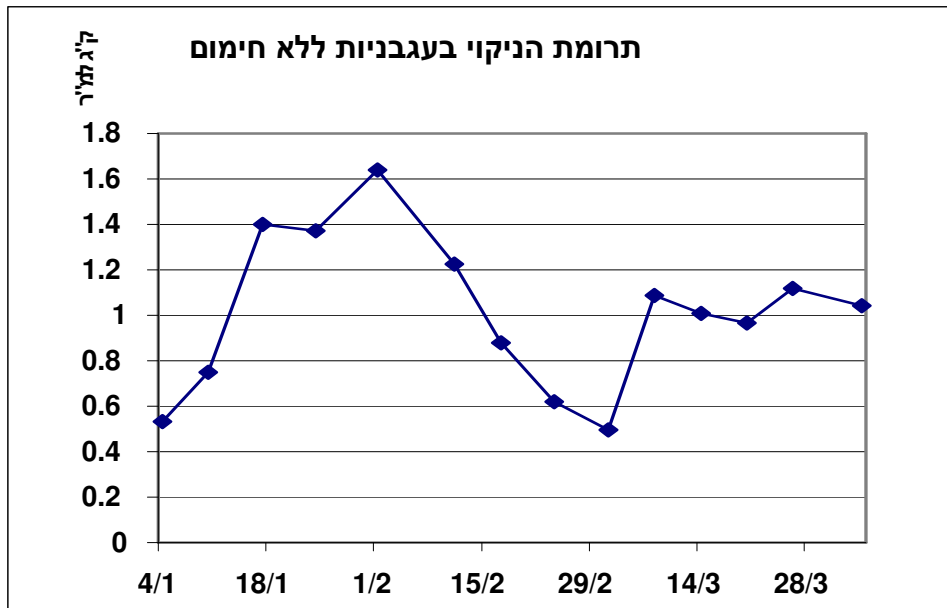
רמת קרינה בבית צמיחה ללא חימום



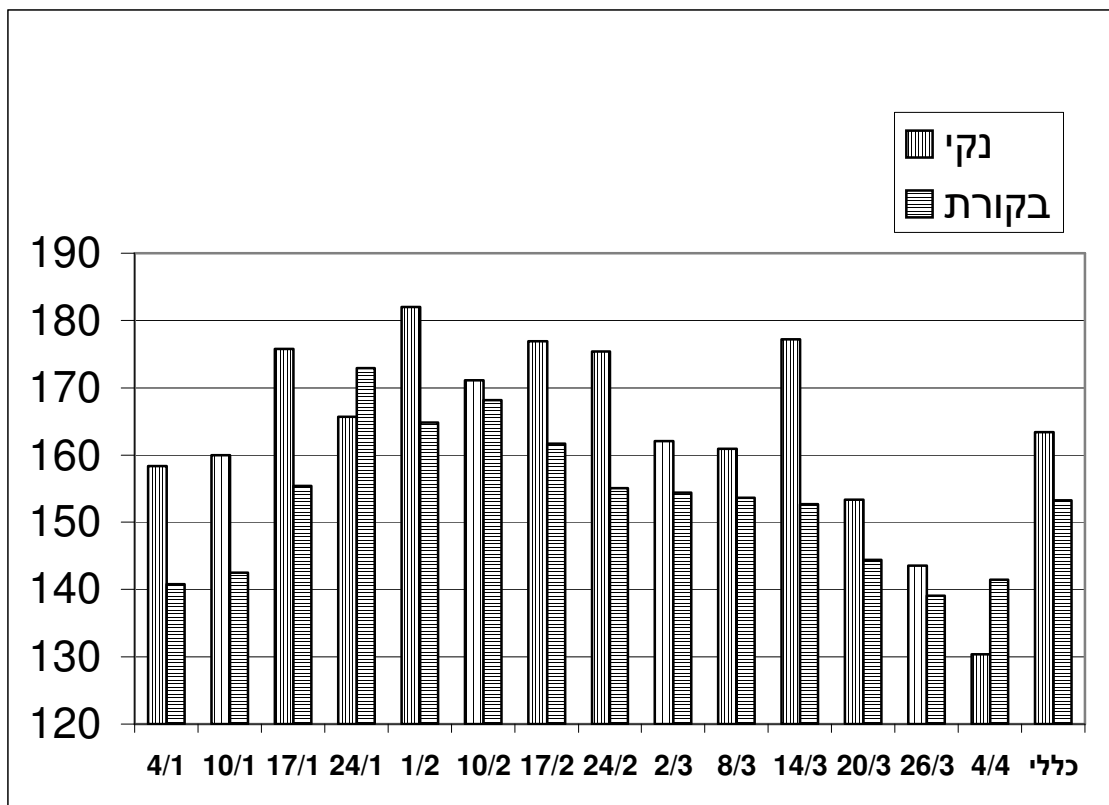
תרומת שטיפת גג ליבול הכללי בחימום



תרומת שטיפת גג ביבול בבית צמיחה ללא חימום



תרומת ניקוי הגג בבית צמיחה ללא חימום למשקל פרי ממוצע ליצוא



סיכום

- שטיפת גג בבית צמיחה מחומם וללא חימום הביא לתוספת יכול קטנה.
- עיקר השפעת השטיפה בעגבניות עם חימום התקבלה בקטיפים המאוחרים בהשוואה לתוספת שהתקבלה בעגבניות ללא חימום בקטיפים הראשונים.
- בבית הצמיחה עם חימום בזן 2536 נשתל עומד מאד נמוך של שתילים, 1560 בהשוואה למקובל 2300 – 2500, יתכן ובעומד המקובל הייתה מתקבלת תרומה משמעותית יותר לשטיפת הגג.