

בחינת חומרים להדברת חיפושית קרקע הגורמת לפגיעה

בשתילי פלפל צעירים

שמעון פיבוניה, דנית פרקר ורחל לויטה – מו"פ ערבה תיכונה וצפונית תמר
סבטלנה דוברינין – שה"מ, משרד החקלאות ופיתוח הכפר

כתובת המחבר: ShimonP@arava.co.il

בעונות האחרונות הופיעה בשטחי גידול הפלפל בערבה חיפושית קרקע שחורה מהמין *Gonocephalum patruelle* שהסבה נזק לשתילי פלפל צעירים עד גיל של כ- 10 ימים משתילה. עיקר הנזק של החיפושית נראה במושבים פארן, צופר ועין יהב. בשדות בהן נגרם נזק, החיפושית הופיעה באוכלוסיות גבוהות מאד. בשטחים ללא חיטוי ו/או לאחר סיום חיטוי הקרקע והסרת הפלסטיק לקראת שתילה ניתן למצוא בשדות הנגועים ריכוזים של החיפושית הבוגרת תחת צינורות הטפטוף ובאזור הנעיצה של ברזלי ההדליה בקרקע. היא נמצאת על פני הקרקע ומתחפרת בקרקע בעומק רדוד. בדרך כלל החיפושית בשלבי חייה השונים ניזונה מחומר אורגני מת ואינה מהווה בעיה לגידול צמחי. אולם בשלבי גידול מוקדמים מאד היא עלולה לנגוס בפטוטורות העלים ובגבעול ולגרום כתוצאה מכך לנשירת עלים ואו לתמותת צמחים (תמונה 1).

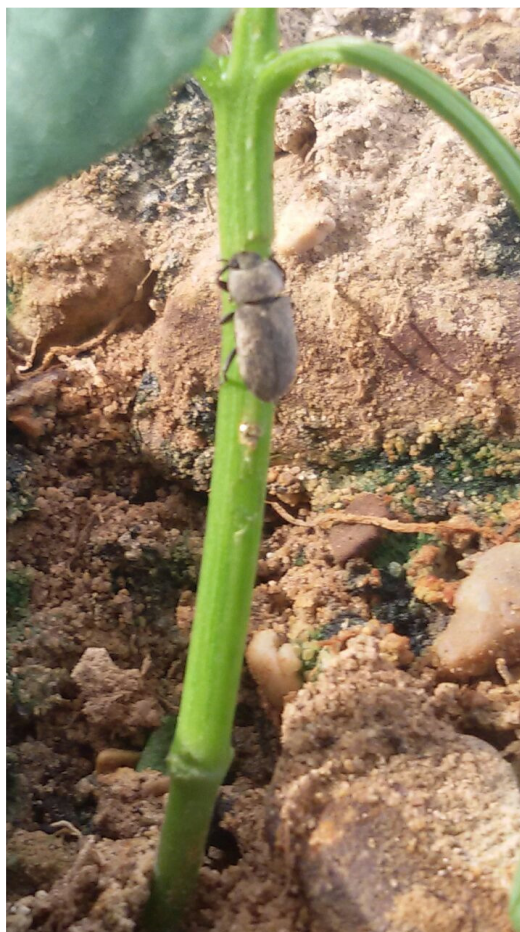
השפעת חומרי הדברה על קטילת החיפושית נבחנה בעונת 2014/15 בתחנת יאיר. חיפושיות שנאספו בשדה פלפל גודלו בצלחות פטרי על מצע קרקע לחה עם או בלי חלקי צמח. הצלחות רוססו בחומרים ובריכוזים שונים ונבדקה רמת הקטילה או הפסקת פעילות של החיפושית. נבחנו מספר חומרים: ורטימק, נימקס, אמפליגו, קוריגן, טלסטאר ותותח. נמצא שהחיפושית מאד רגישה לפירתרואידים: טלסטאר (Bifenthrin) במינון 0.3% קטל את החיפושית ביעילות. במינונים נמוכים יותר שנבחנו (0.15% ומטה) הקטילה הייתה חלקית. תותח (פירטרום טבעי) במינון 0.5% קטל ביעילות או גרם לחיפושית להיות לא פעילה. במינון נמוך יותר שנבדק הייתה קטילה חלקית. שילוב של תותח עם נימקס לא שיפר את יעילות ההדברה. החומרים האחרים שנבדקו לא נמצאו יעילים בריכוזים שנבדקו, ורטימק 0.05%, קוריגן 0.03% ואמפליגו 0.02%.

חשוב לזכור שהריכוזים הנ"ל נבחנו על החיפושיות בתנאים מבוקרים בצלחות גידול ויתכן ובשדה ידרשו מינונים אחרים למניעת נזק לשתילים. החומר תותח מכיל פירתרום טבעי רגיש מאד לפרוק באור ולכן חשוב לרסס אותו לקראת ערב או בערב כדי שמשך פעילותו יהיה ארוך ככל האפשר.

טלסטאר הוא חומר עם שאריתיות גבוהה ורעיל לחרקים המשמשים להדברה ביולוגית. על מנת שלא לפגוע בהדברה הביולוגית הומלץ ריסוס על פני הקרקע רק לפני השתילה. נראה על פי התוצאות שבשדות בהן יש את החיפושית, ריסוס הקרקע בריכוז 0.25-0.3% במהלך השבוע שלפני השתילה מנע נזק לשתילים מהחיפושית. החומר אינו סיסטמי ואין חשש שייקלט על ידי הצמח ויפריע בהמשך העונה להתבססות החרקים המועילים. במידה ונתקלים בנוקי החיפושית לאחר השתילה, תותח בריכוז 0.5% קטל ו/או מנע את פעילות החיפושית בניסוי במעבדה, והוא עשוי להיות טיפול מתאים לריסוס על השתילים בשדה. החומר תותח מתפרק מהר מאד ולא יפריע להתבססות החרקים המועילים בהמשך. לאחר מספר ימים משתילה והתעצות קלה של הגבעול, צמחי הפלפל מפסיקים בדרך כלל להיות אטרקטיביים לחיפושית.

פרטי הדו"ח באנגלית

Control of a black soil beetle attacking young pepper transplants
Shimon Pivonia, Danit Parker, Rachel Levite – Northern and Central Arava Tamar R&D
Svetlana Dobrinin – Extension Service, Ministry of Agriculture and Rural Development
Writer address: ShimonP@arava.co.il



תמונה 1 : מלמעלה עם כיוון השעון, חיפושית ניזונה, חיפושית בוגרת, נזק אופייני (כרסום בגבעול)