

סקירת ירקות לשוק המקומי

הרצאה בסיכום עונת גידול ירקות בערבה
מו"פ ערבה, מרכז ויידור תחנת יאיר, 23/5/16

נונה ארליך – מנהל ענף ירקות, מועצת הצמחים

פעילויות מרכזיות של מועצת הצמחים

• ביטוח

• מו"פ

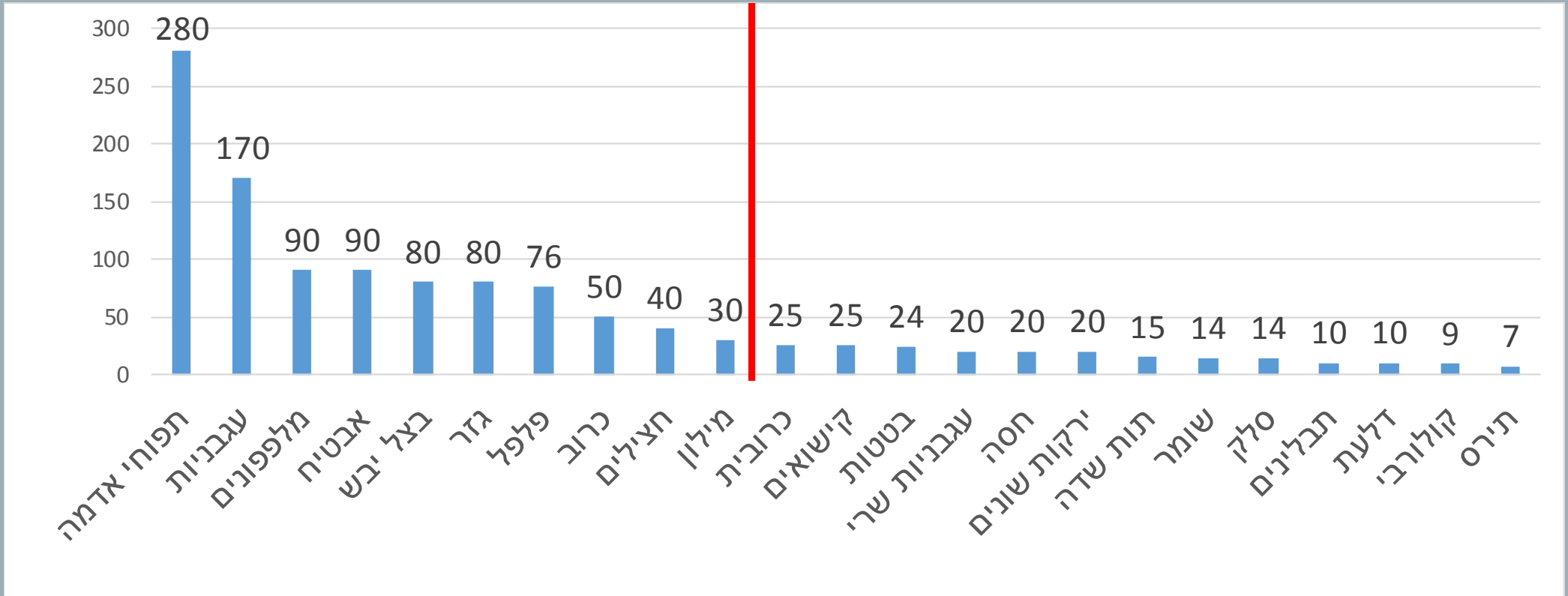
• מידע

• הדרכה

• קדום מכירות

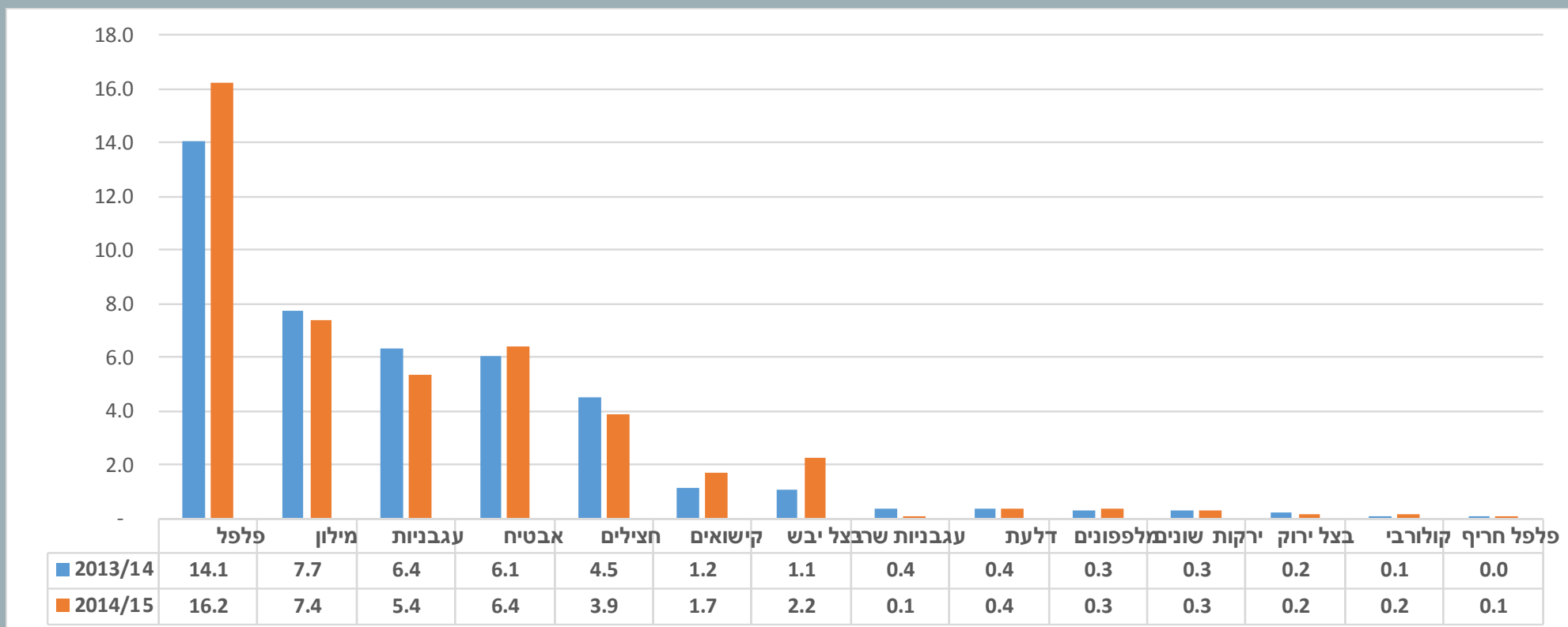
שיווק ירקות שוק מקומי – 2014

אלפי טון



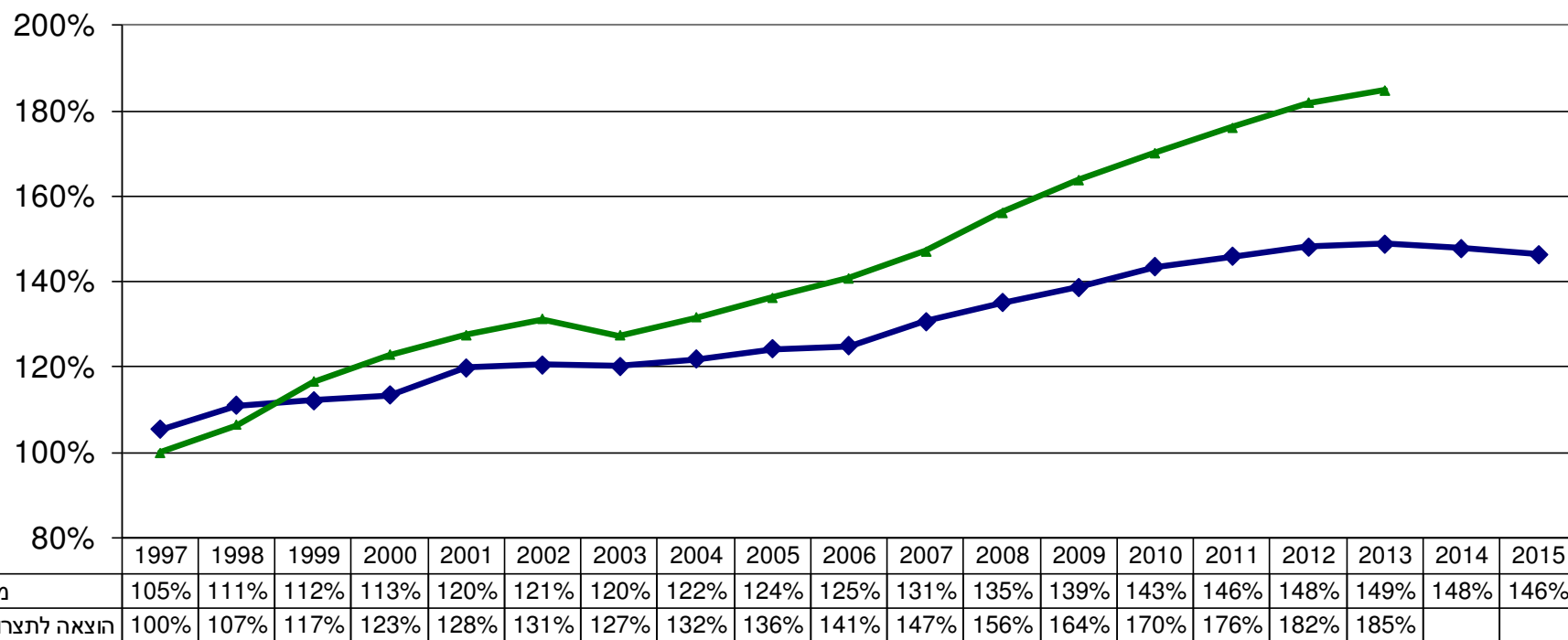
סך צריכת ירקות טריים כ 1.2 מיליון טון, 10 מיני הירקות המובילים מהווים כ 85% מסך צריכת הירקות הטריים
לא כולל יבוא ורש"פ

שיווק ירקות שוק מקומי ערבה תיכונה – 2013-2015 אלפי טון



סה"כ שיווק שוק מקומי כ 40 אלף טון

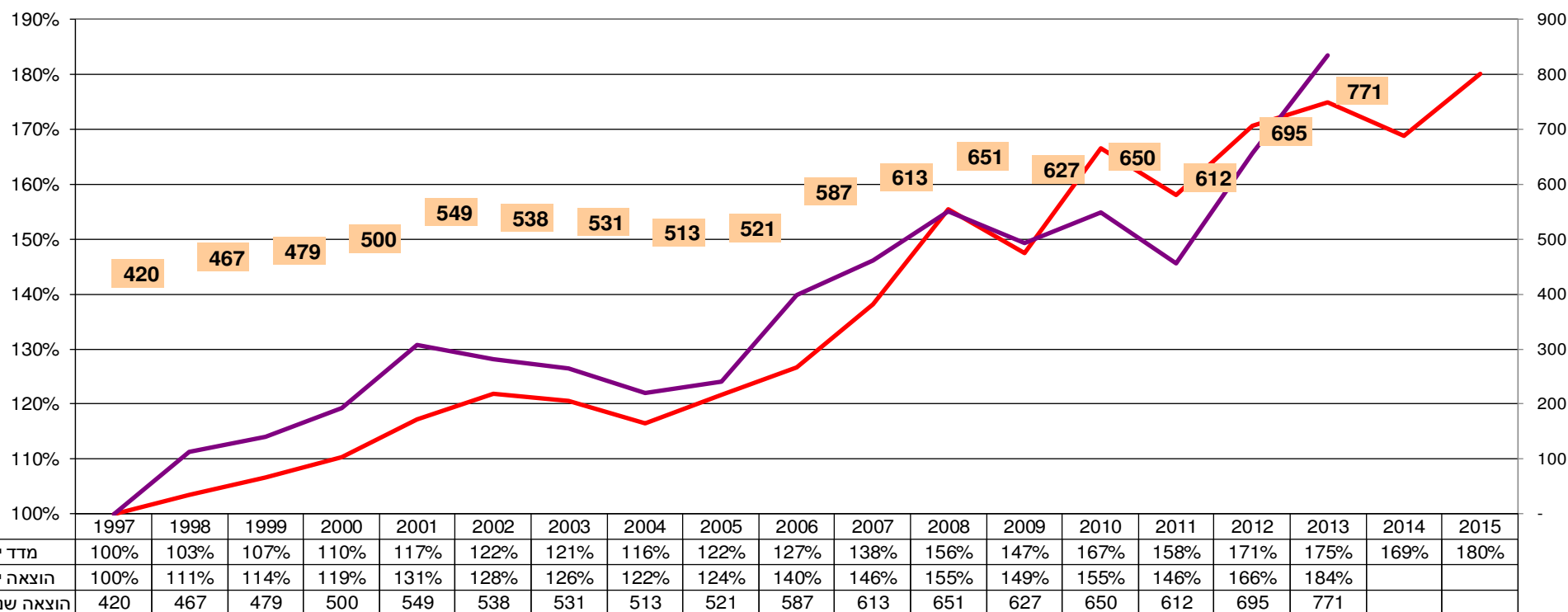
מדד הוצאה חודשית לתצרוכת לנפש ומדד מחירים לצרכן 1997-2013



מקור: למ"ס

סך הוצאה חודשית לנפש: 5,351 ₪
הוצאה לתצרוכת בעליה מתמדת למעט שנת 2003

הוצאה לנפש – מדד ירקות טריים מול מדד מחירי ירקות לצרכן שנים 1997-2013 (סה"כ הוצאה שנתית לירקות ₪)



מקור: למ"ס

הוצאה לנפש 2013

סעיפים עיקריים

מסך % צריכה	לנפש ש חודשי 2013	
14%	728	מזון (ללא ירקות ופירות)
3%	166	ירקות ופירות
24%	1,263	דיר
6%	305	בריאות
20%	1,070	תחבורה ותקשורת
34%	1,818	אחר
100%	5,350	סה"כ

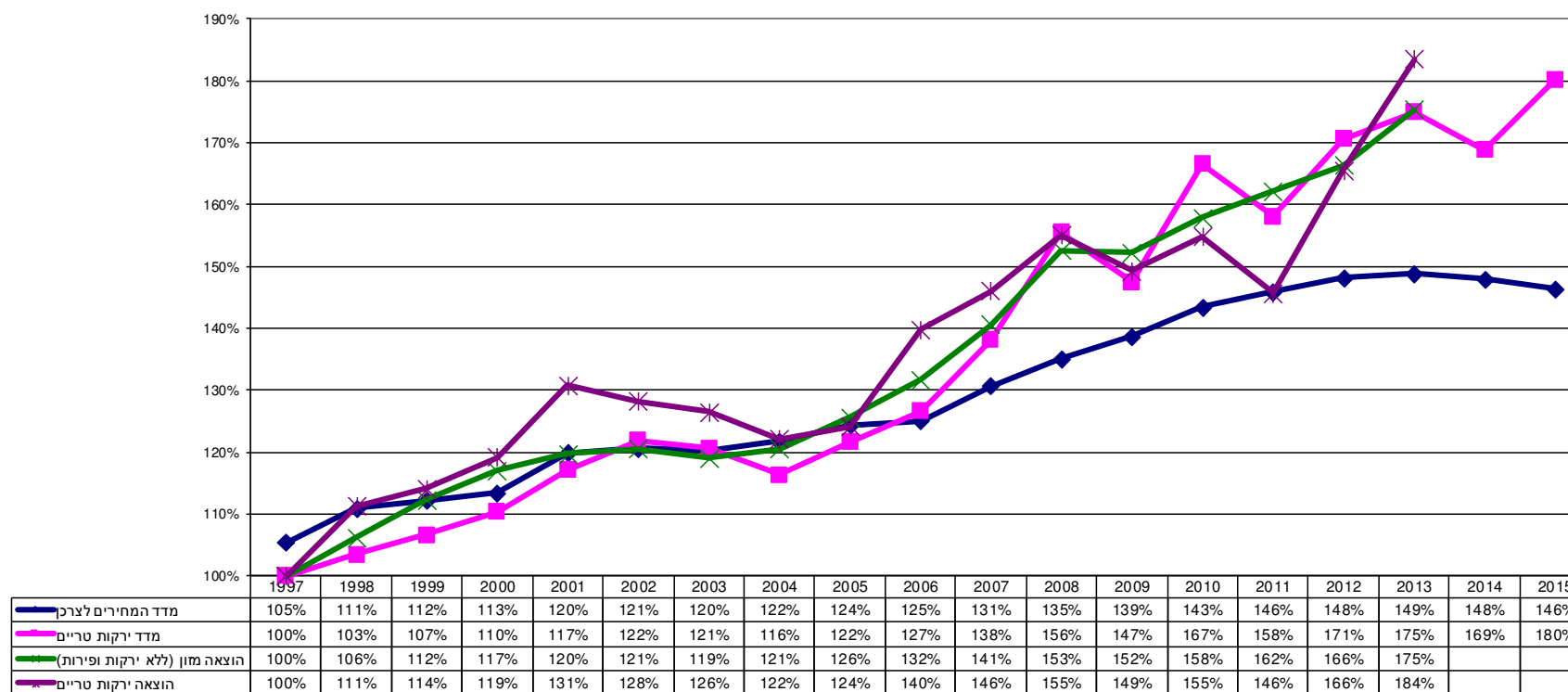
% מסך הוצאה למזון	% מסך הוצאה	שנתי ש	
		64,211	הוצאה לנפש
	13.6%	8,733	מזון (ללא ירקות ופירות)
22.8%	3.1%	1,991	ירקות ופירות
1.5%	0.2%	128	תפוחי אדמה ובטטות
8.8%	1.2%	771	ירקות טריים
5.9%	0.8%	514	פירות טריים
3.7%	0.5%	321	ירקות קפואים, כבושים ומשומרים

הוצאה חודשית לנפש (₪) 1997-2013 אחוזי שינוי

שינוי %	2013	1997	
85%	5,351	2,896	הוצאה כוללת לתצרוכת
75%	728	415	מזון (ללא ירקות ופירות)
57%	166	105	ירקות ופירות
84%	64	35	ירקות טריים
29%	43	33	פירות טריים
54%	27	17	ירקות קפואים, כבושים ומשומרים
97%	1,263	640	דיר
173%	289	106	שכר דירה חודשי
104%	530	260	אחזקת הדירה ומשק הבית
25%	203	162	ריהוט וציוד לבית
27%	171	135	הלבשה והנעלה
180%	305	109	בריאות
782%	107	12	ביטוח בריאות
70%	647	381	חינוך, תרבות ובידור
95%	1,070	550	תחבורה ותקשורת
91%	262	137	מוצרים ושירותים אחרים

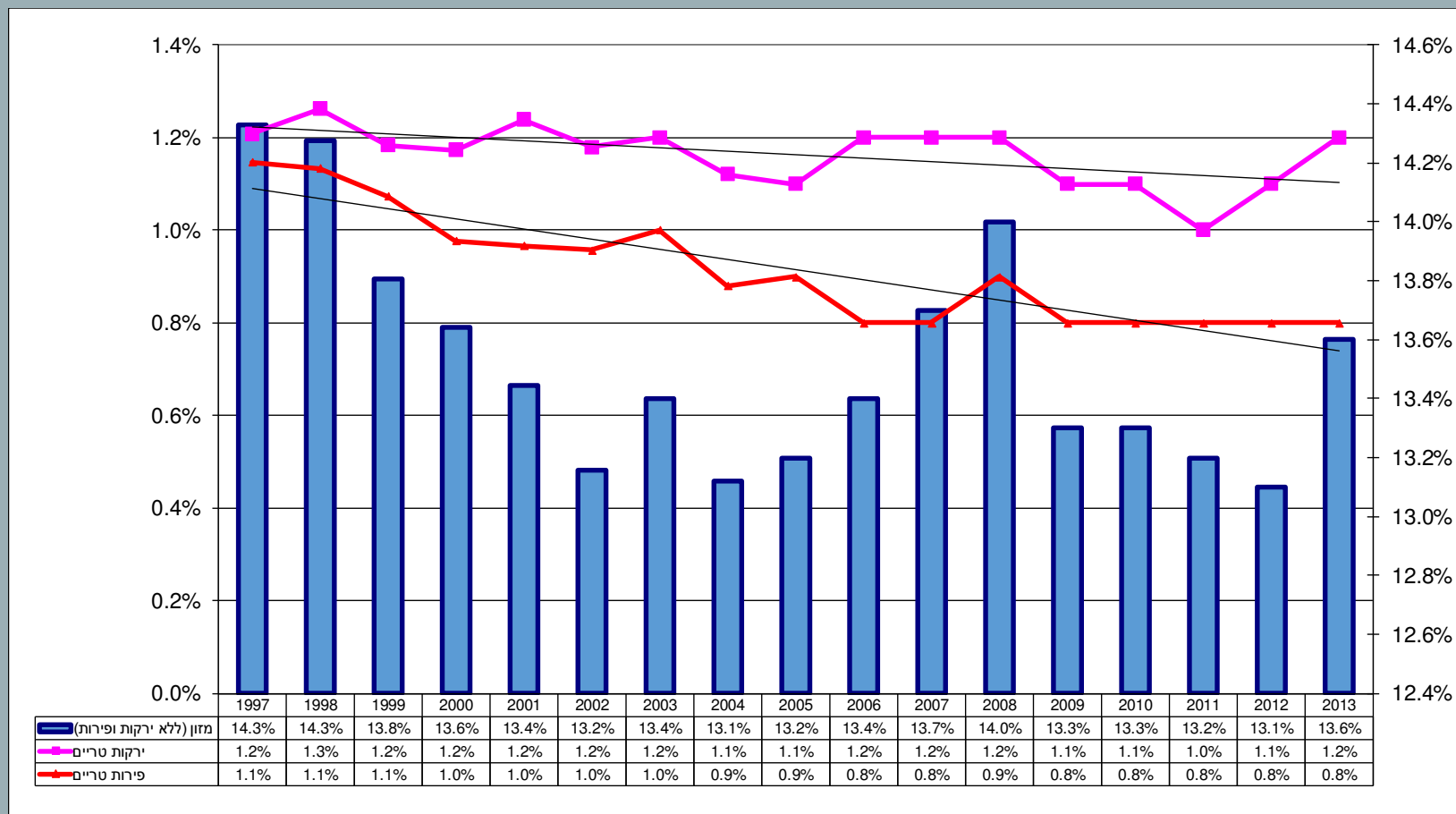
מקור: למ"ס

מדדי הוצאה לנפש (מזון, ירקות) לעומת מדד מחירים (צרכן, ירקות) 1997-2013



מקור: למ"ס

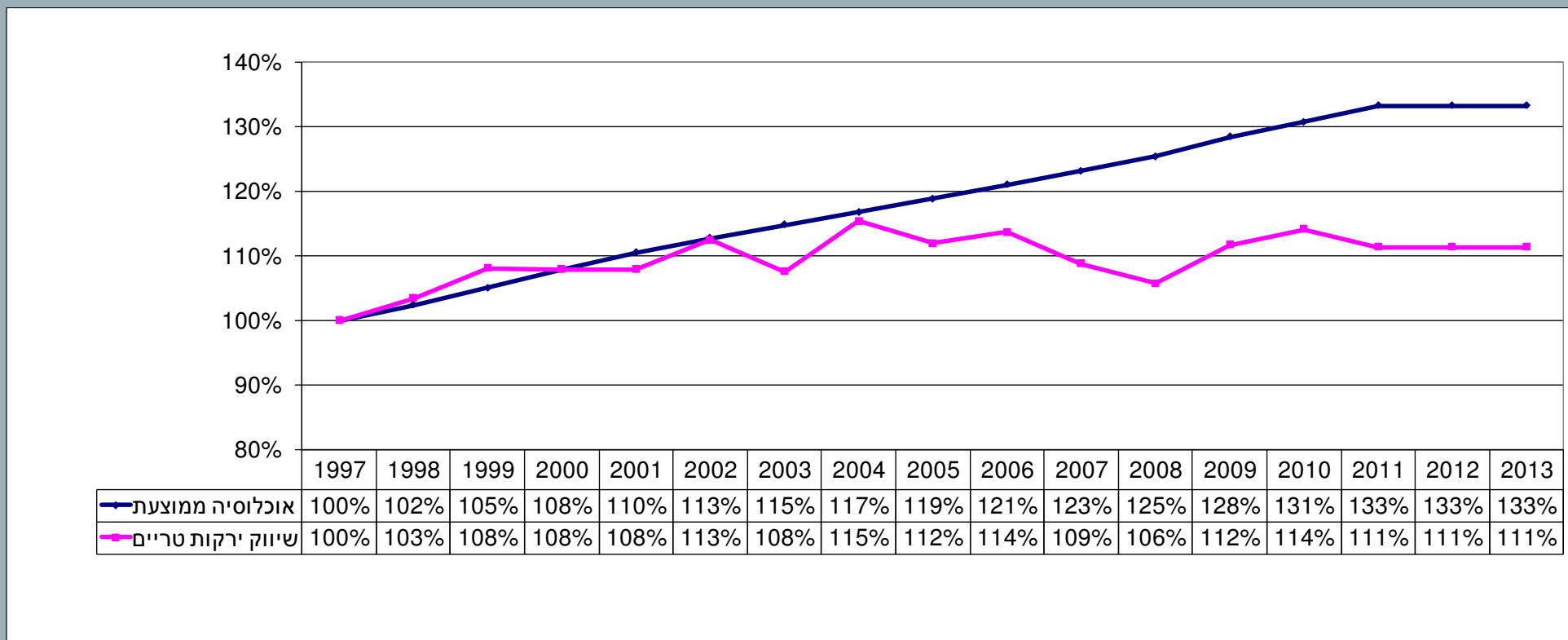
הוצאה לנפש באחוזים מההוצאה לתצרוכת מזון ירקות ופירות 1997-2013



הוצאה לירקות ופירות מסך ההוצאות הולכת ופוחתת

מקור: למ"ס

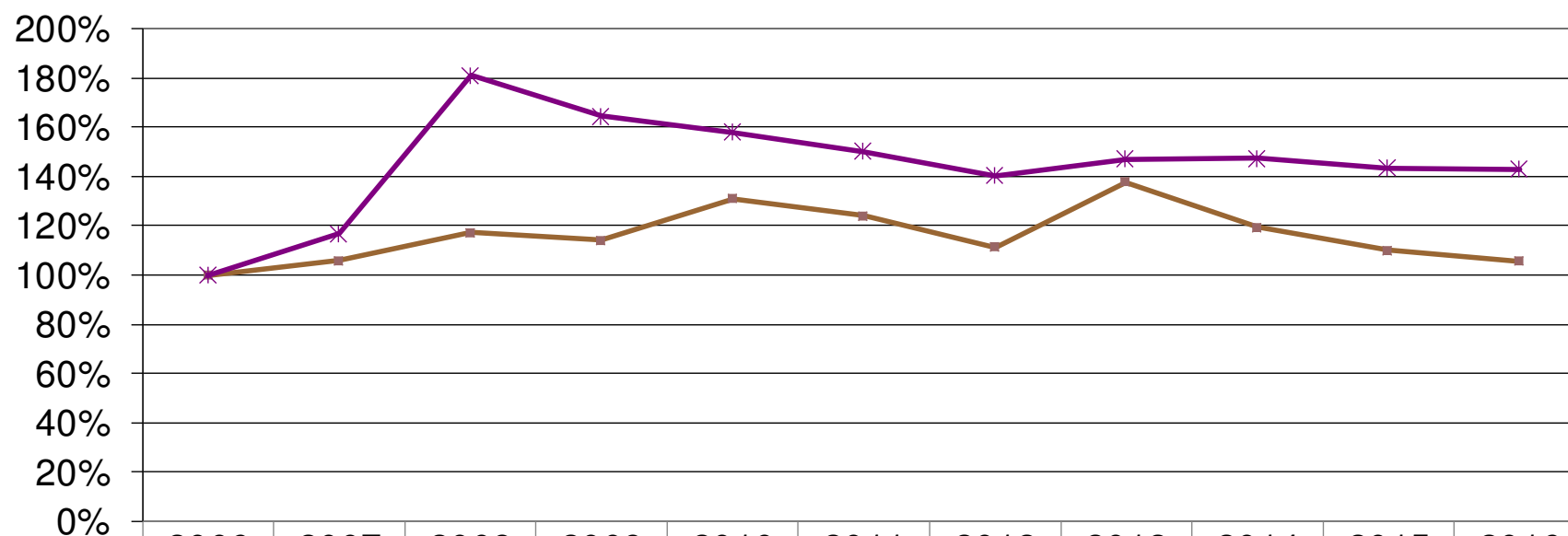
מדד גידול אוכלוסייה לעומת מדד שיווק ירקות טריים 1997-2013



2013	
1,131,478	שיווק ירקות טריים טון
7,911	אוכלוסייה ממוצעת

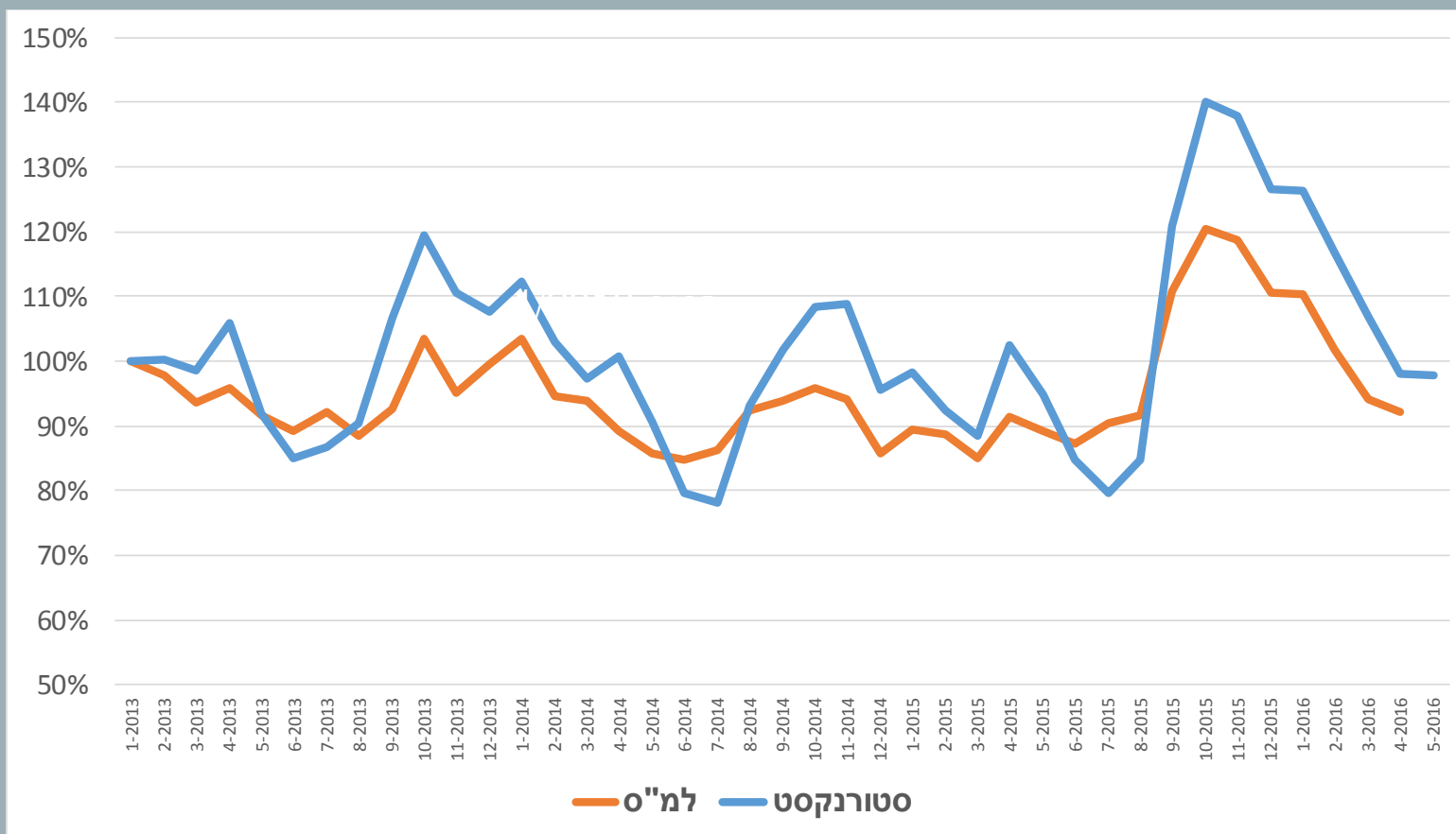
מקור: למ"ס

מדדי מחירי תפוא"ד ואורז 2006-2016



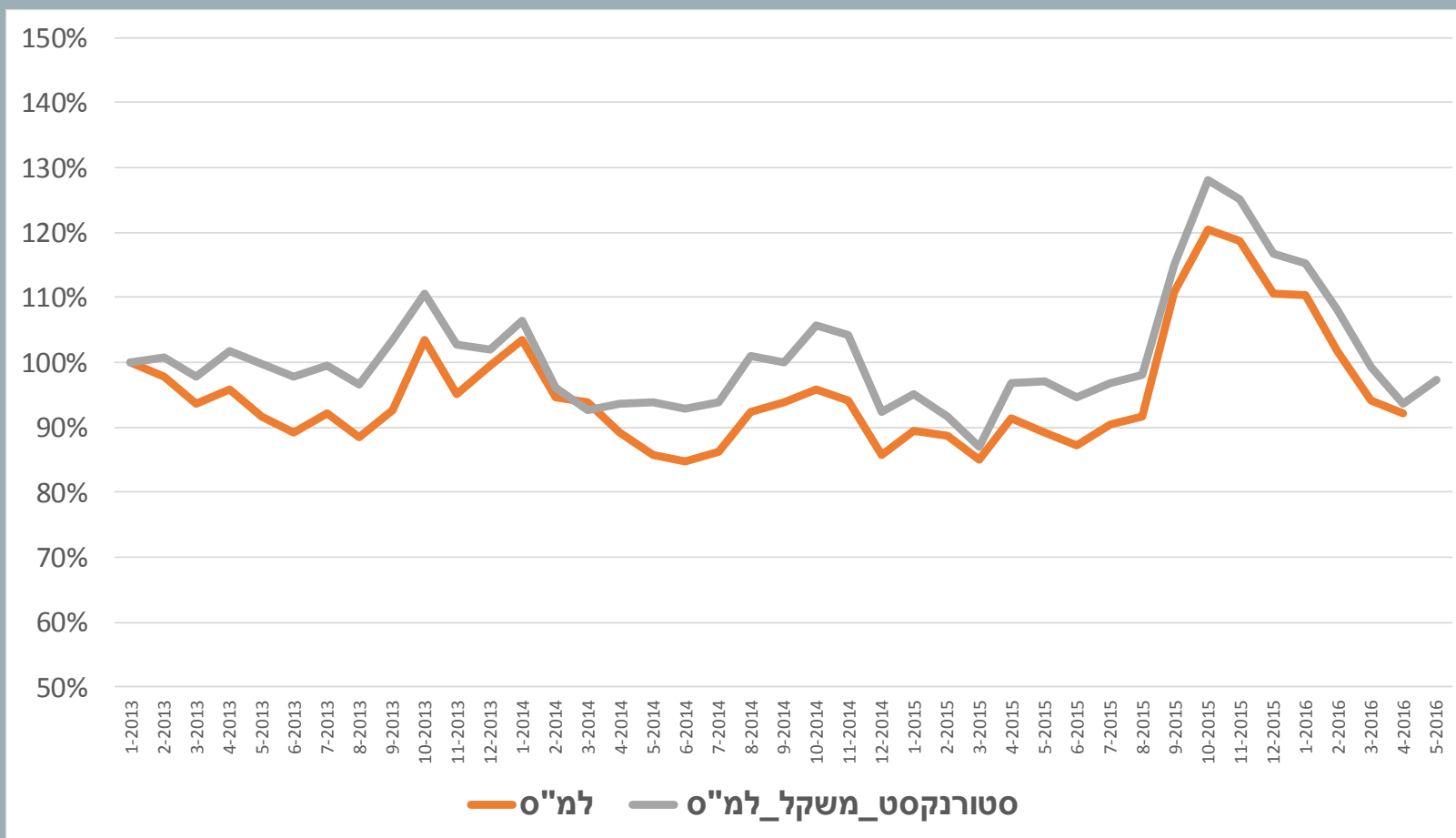
	2006	2007	2008	2009	2010	2011	2012	2013	2014	2015	2016
—■— תפוחי אדמה	100%	106%	117%	114%	131%	124%	111%	138%	119%	110%	106%
—*— אורז	100%	117%	181%	164%	158%	150%	140%	147%	147%	143%	143%

מדד מחירי ירקות חודשי - נתוני למ"ס בהשוואה לשוק המבורקד

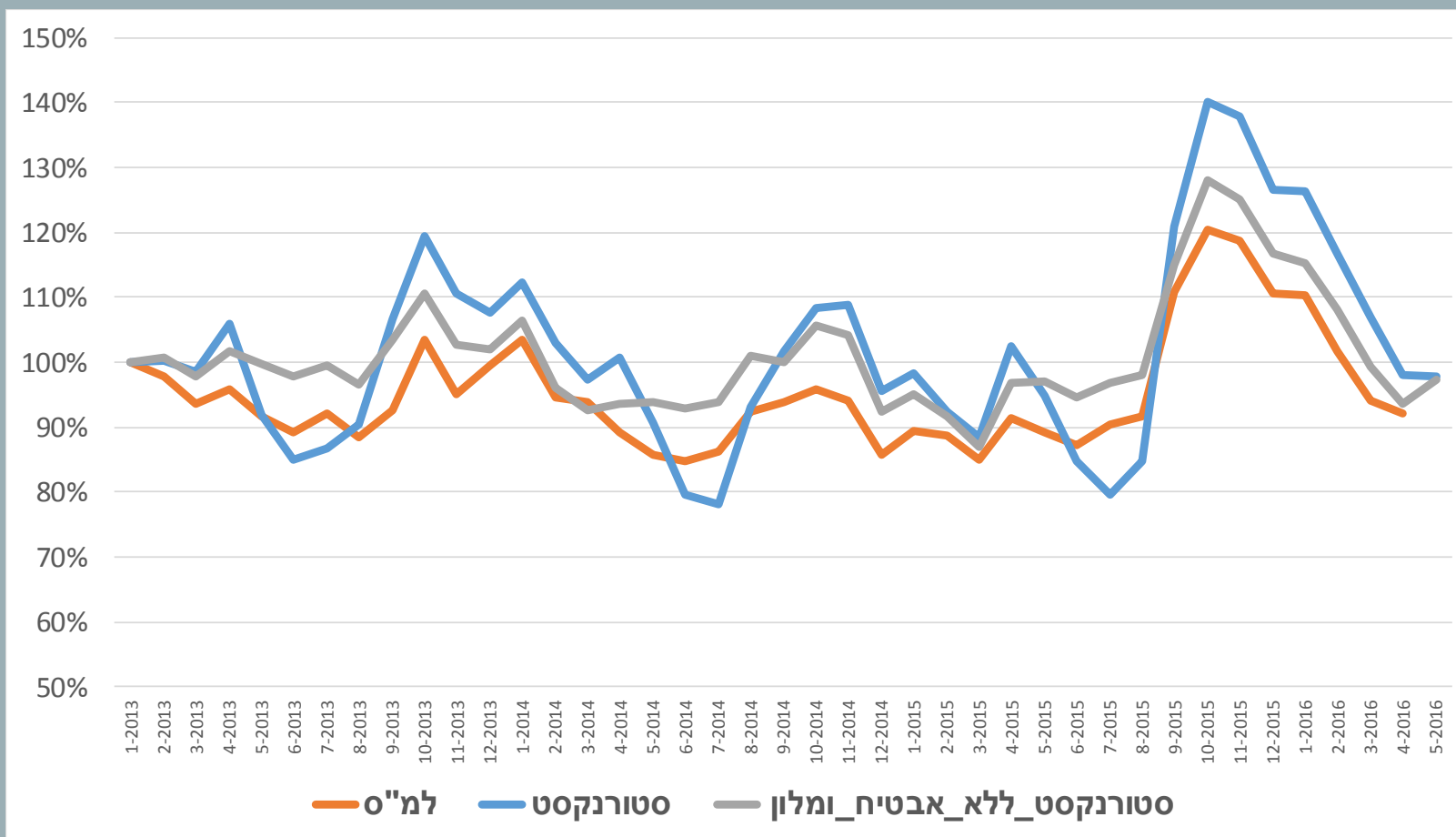


בסיס 1/2013

מדד מחירי ירקות למ"ס בהשוואה לשוק המבורקד בסיס 1/2013 – בחישוב משקלי מדד מחירים זהים

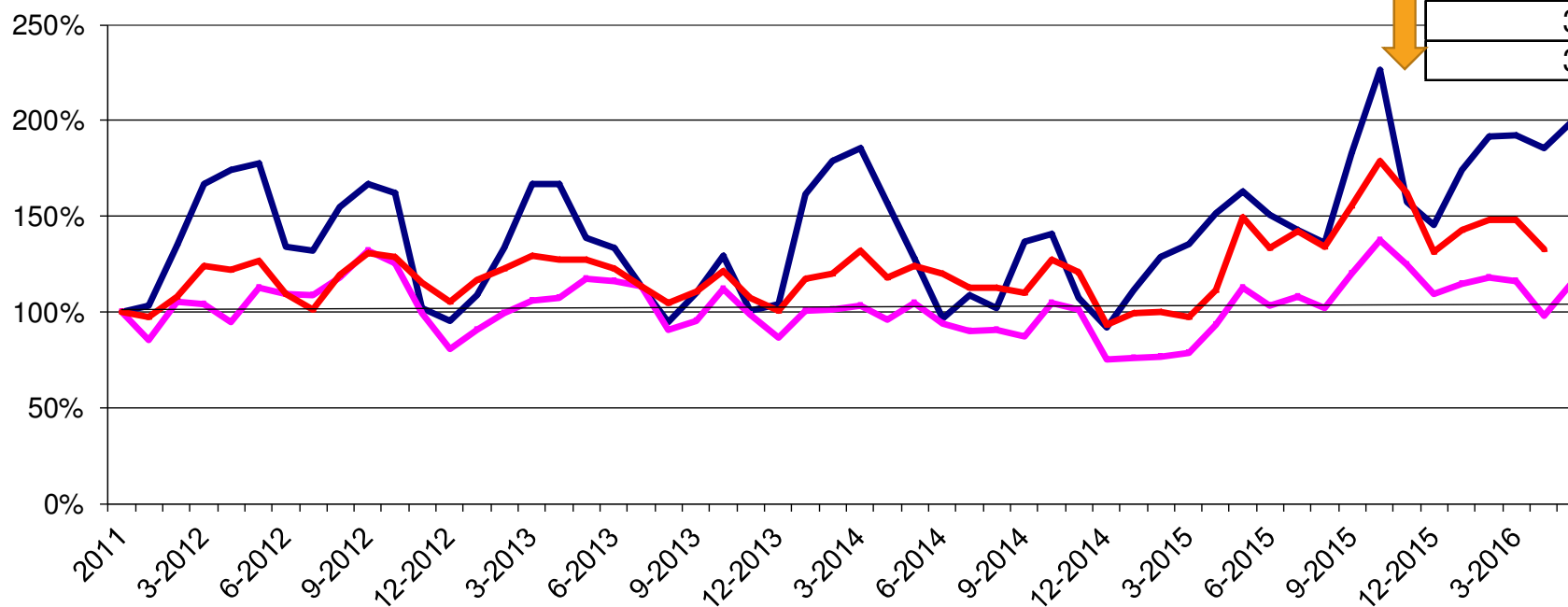


מדד מחירי ירקות למ"ס בהשוואה לשוק המבורקד בסיס 1/2013 – ללא אבטיח ומלון

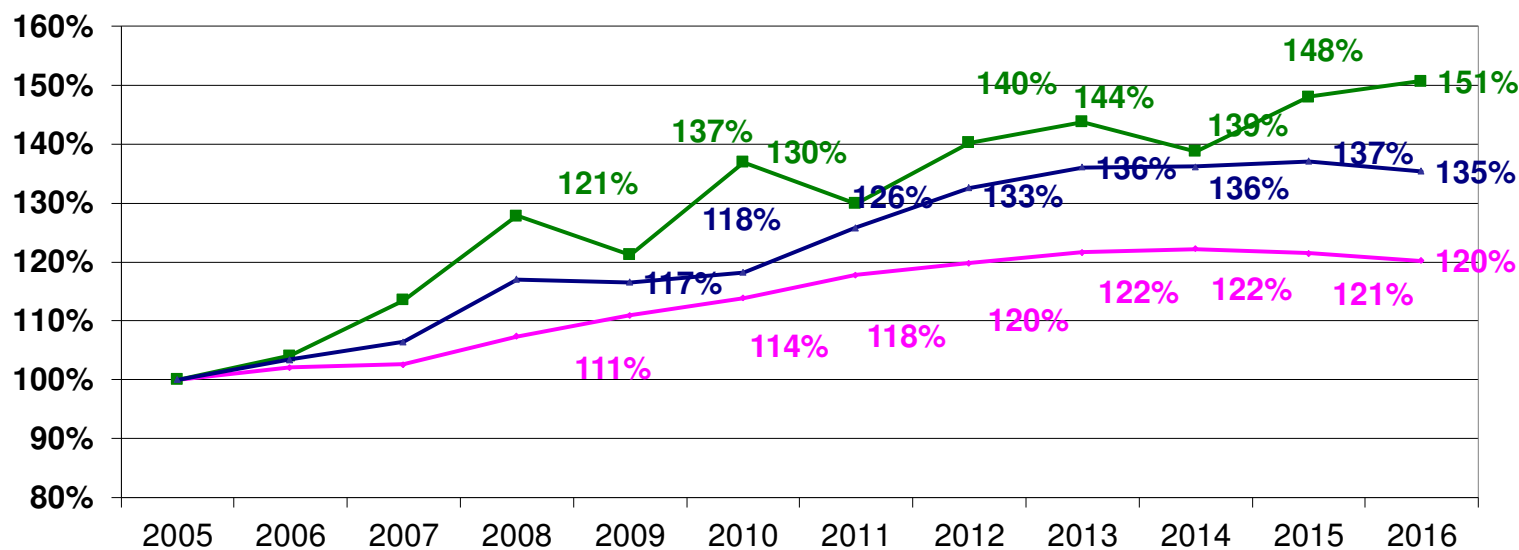


מדד מחיר פלפל לצרכן למ"ס רשתות, סיטוני 2011-2016

ממוצע חודשי	
3,528	2013
3,847	2014
3,229	2015
3,022	2016



מדד מחיר ירקות לצרכן, מדד תשומות, מדד מחירים לצרכן 2005-2016



— מדד המחירים לצרכן
 —■ מדד ירקות טריים
 — מדד תשומות בגידולים צמחיים