

גידול חציל בערבה

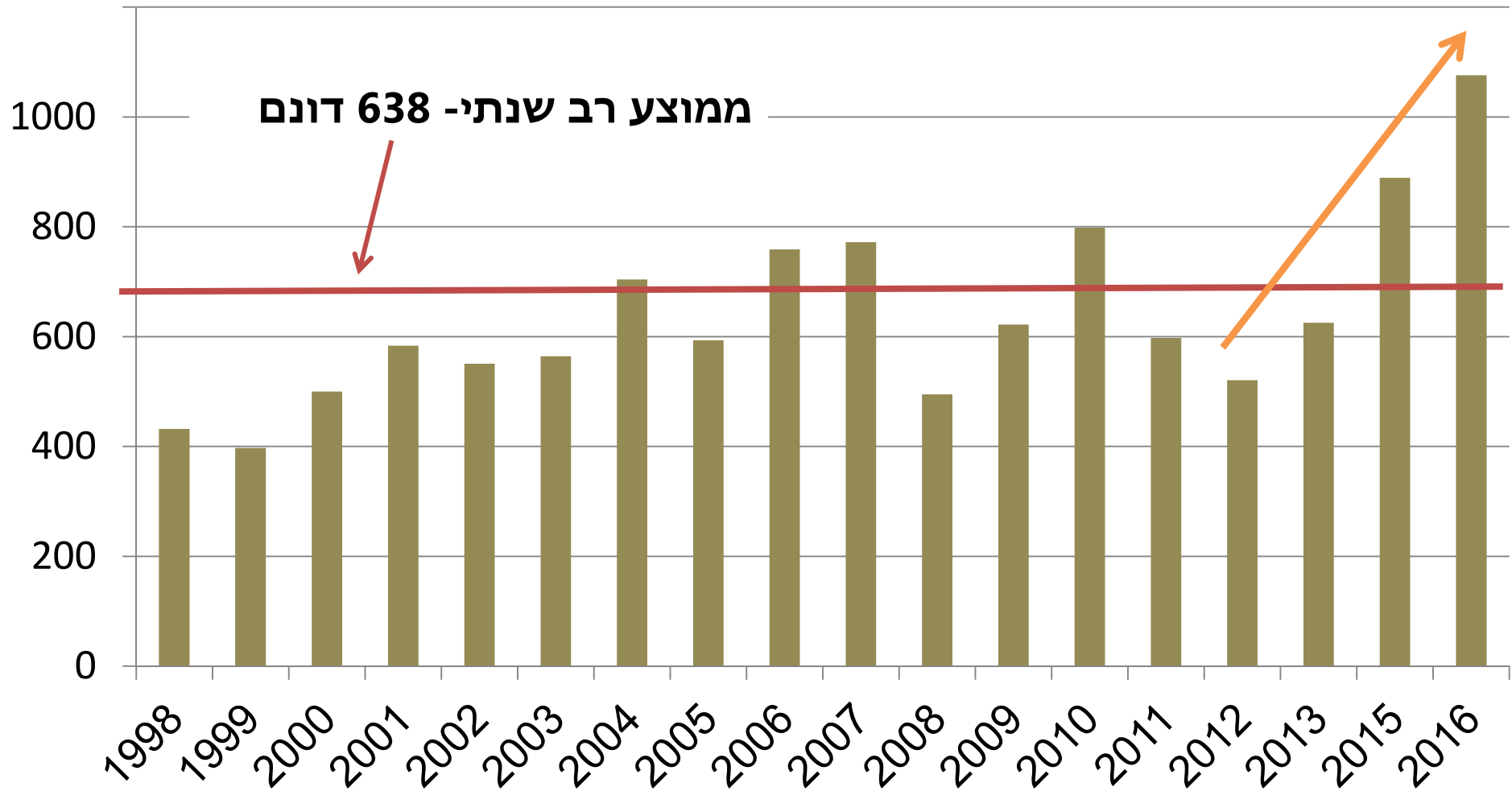
עדי סויסה

מדריכת גידול ירקות

שה"מ, משרד החקלאות ופיתוח הכפר



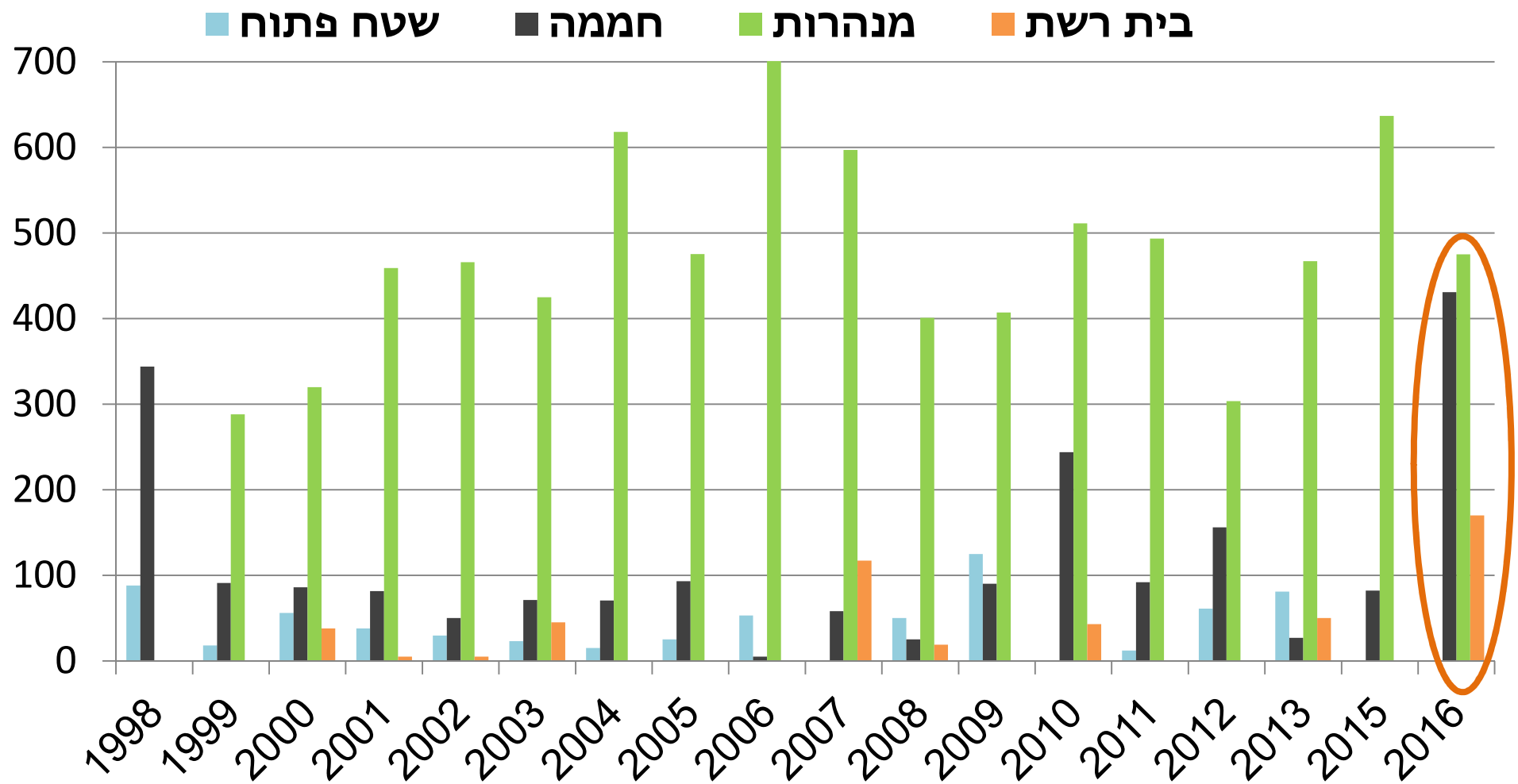
שטח גידול בערבה תיכונה וצפונית (דונם)



נתונים: סקרי שטחי גידול, ועדה חקלאית ערבה תיכונה וועדה חקלאית ערבה צפונית

התפלגות גידול חציל לפי סוג המבנה

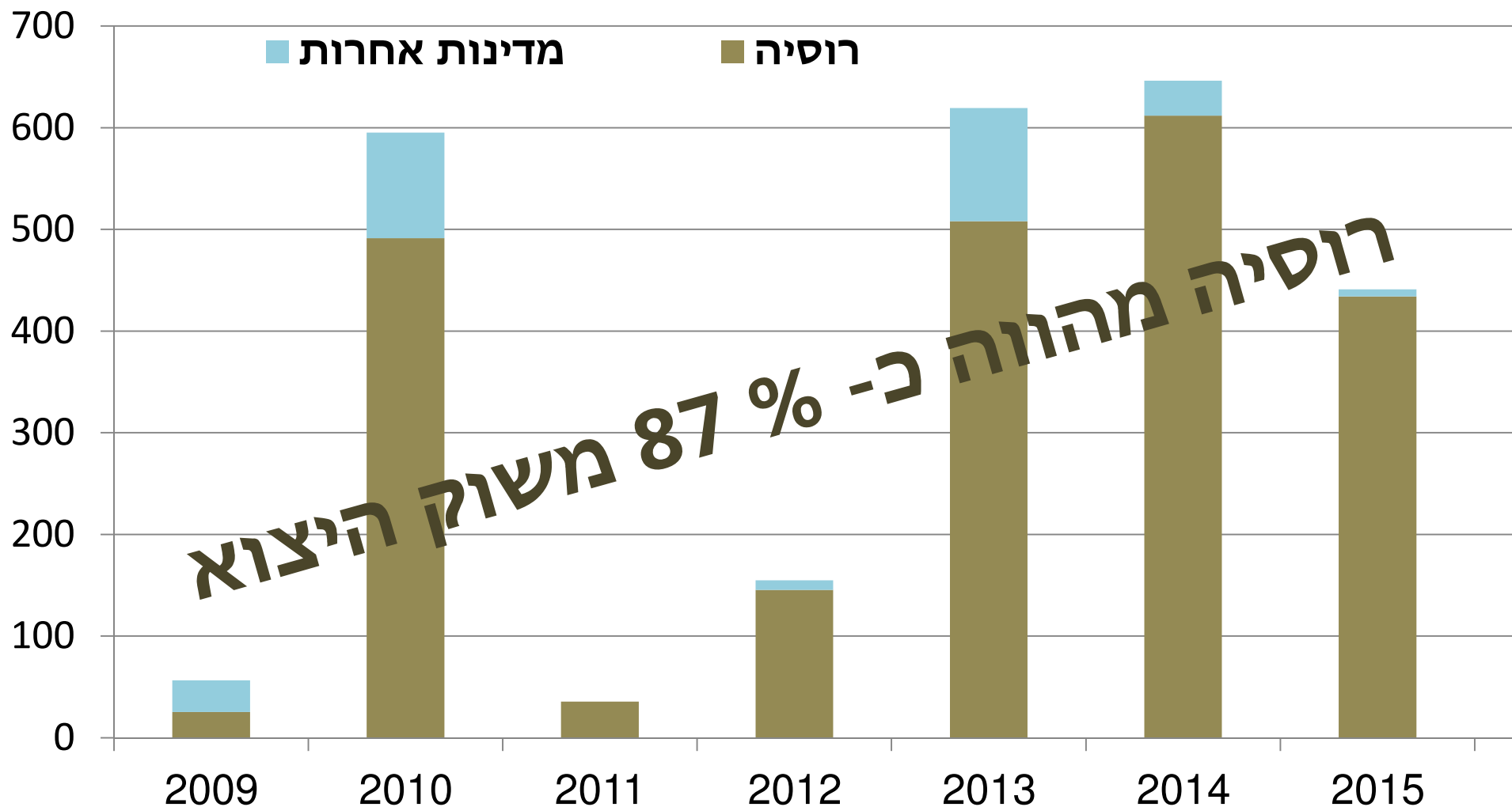
בערבה תיכונה וצפונית (דונם)



נתונים: סקרי שטחי גידול, ועדה חקלאית ערבה תיכונה וועדה חקלאית ערבה צפונית

יצוא חציל מישראל 2009-2016

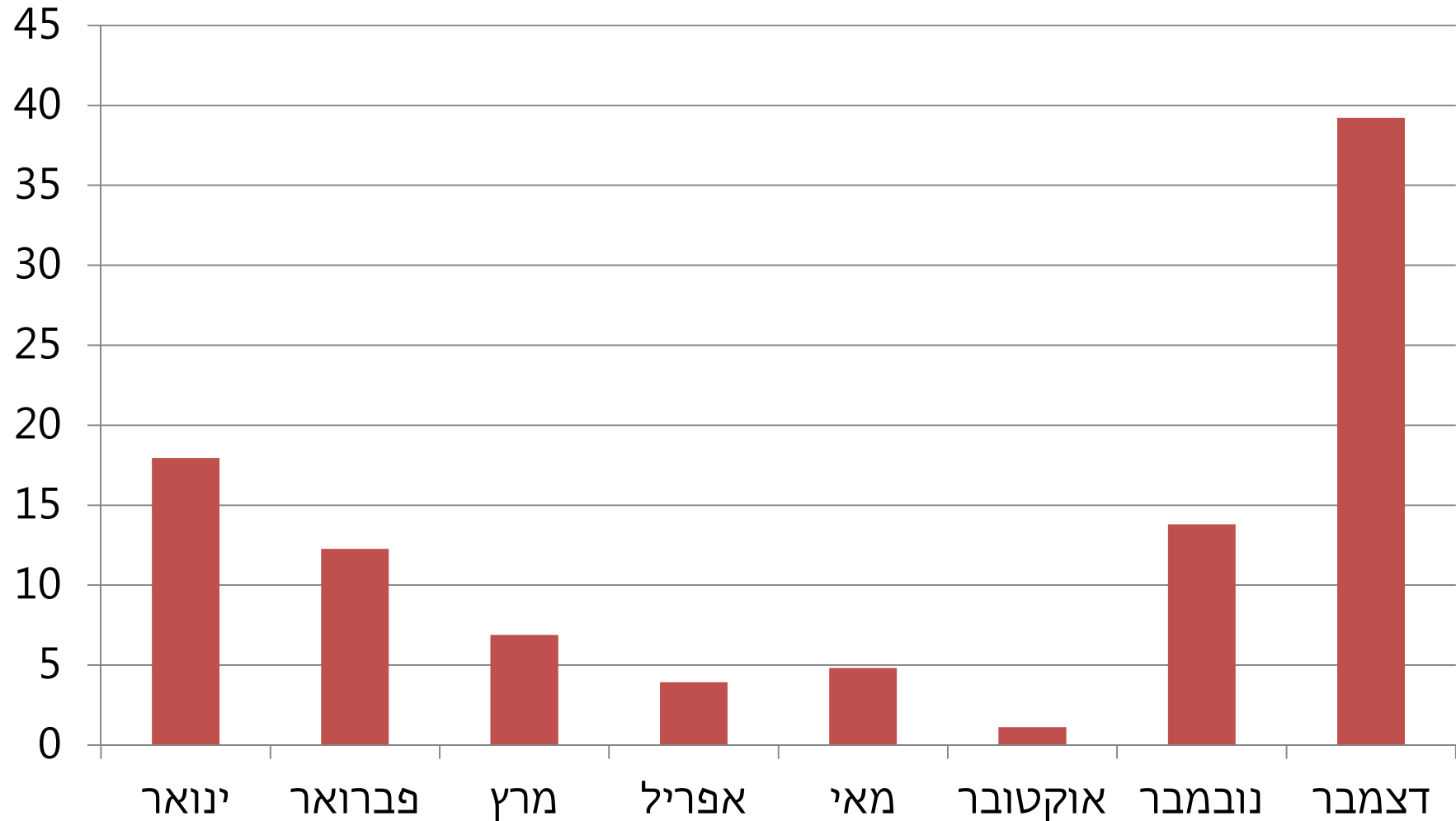
(טון לשנה)



רוסיה מהווה כ- 87% משוק היצוא

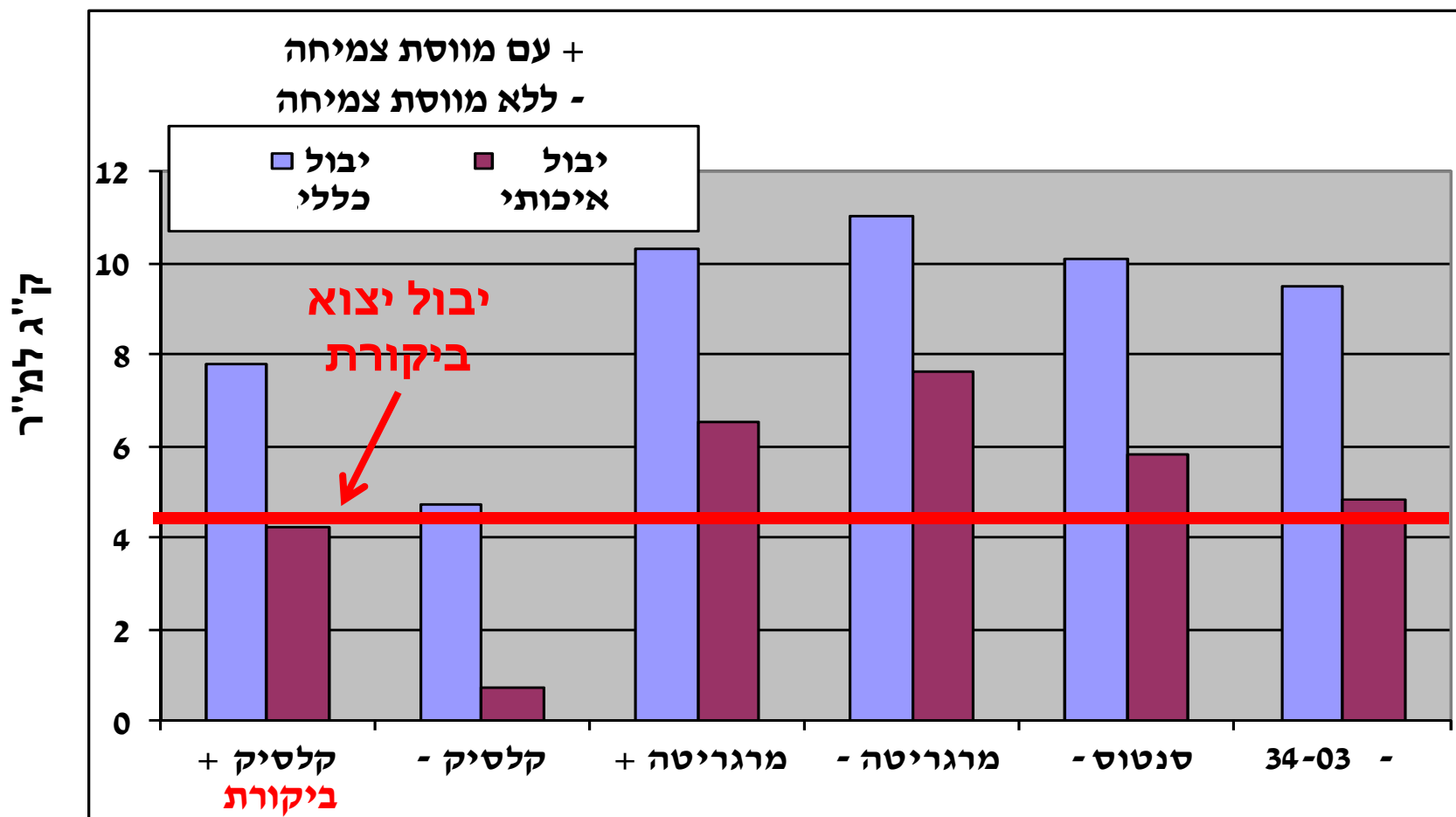
מקור: השירותים להגה"צ ולביקורת, משרד החקלאות.

ממוצע חודשי בשנים האחרונות (אחוז מיצוא שנתי)



מקור: השירותים להגה"צ ולביקורת, משרד החקלאות.

תחילת דרכם של הזנים הפרתנוקרפיים (חסרי זרעים) בערבה תחנת יאיר 2006/7



אופנבך וחוב' (2007) גידול זני חציל פרתנוקרפיים במנהרה עבירה בתחנת יאיר

זנים פרתנוקרפים - יבול גבוה משמעותית

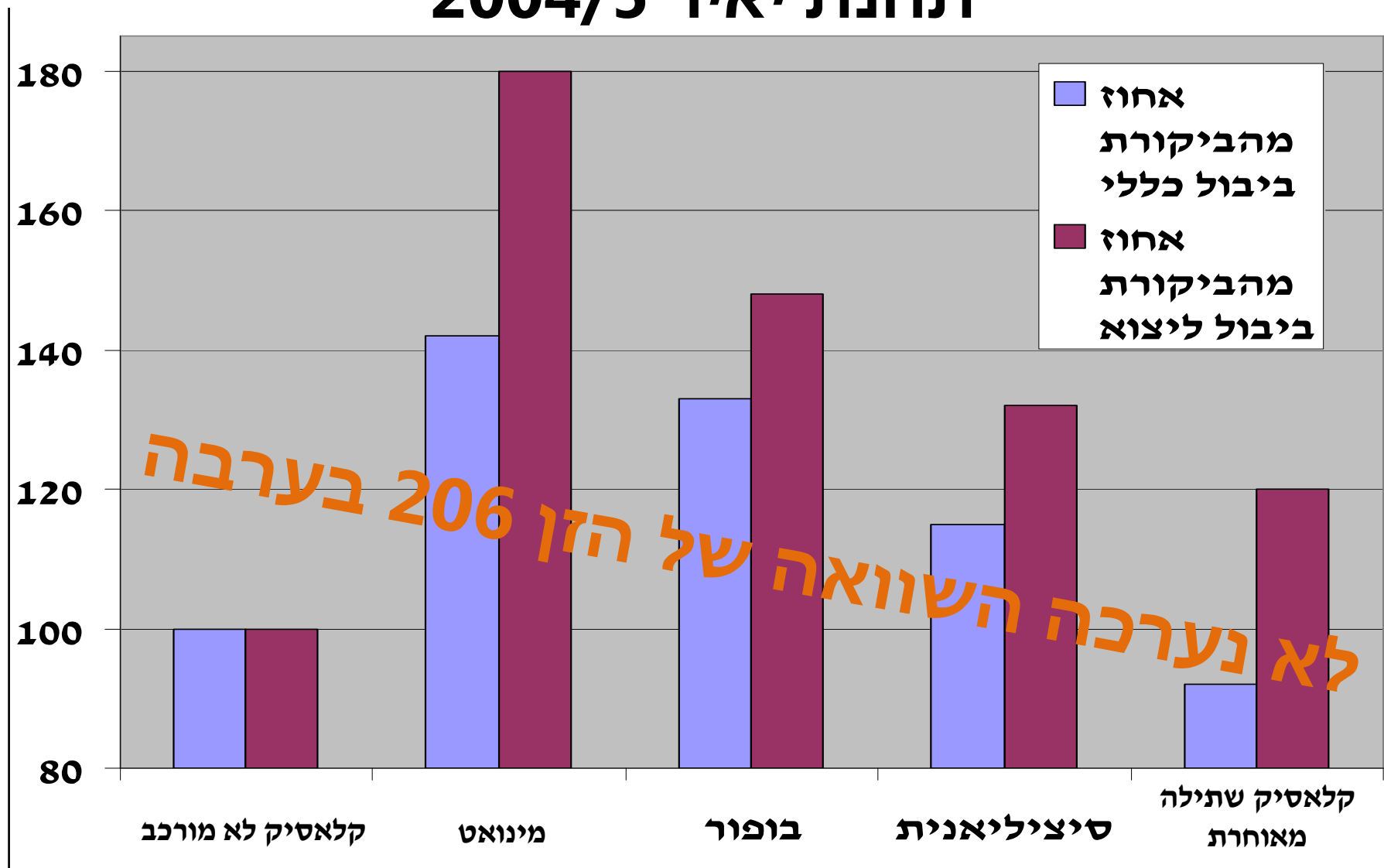
תחנת יאיר 2007/8

זן	רסוס	יבול ק"ג/מ"ר יצוא כללי	יבול ק"ג/מ"ר יצוא	אחוז יצוא	משקל פרי גרם	משקל פרי קטן גרם	יבול פירות קטנים ק"ג/מ"ר
מרגריטה	ללא	15.6 ± 0.6	11.1 ± 0.4	72 ± 0.9	475 ± 28.3	264 ± 24.0	2 ± 0.4
סנטוס	ללא	13.9 ± 0.8	9.7 ± 0.4	70 ± 2.8	435 ± 5.2	227 ± 5.6	1.9 ± 0.4
קלסיק	עם	13.4 ± 0.8	5.5 ± 0.7	41 ± 3.2	498 ± 9.8	180 ± 25.1	3.2 ± 0.4

אופנבך וחוב' (2008) גידול זני חציל פרתנוקרפים במנהרה עבירה בתחנת יאיר

בחינת אפשרות הרכבות בקלאסיק

תחנת יאיר 2004/5



אופנבך וחוב' (2005) בחינת כנות שונות של חצילים במנהרה עבירה, תחנת יאיר

קלאסיק בהדליה ספרדית מול הולנדית

חסכון בכוח אדם

תחנת יאיר 2007/8

ממוצע יצוא	אחוז יצוא	יבול קיי/מ"ר	כללי	הדליה
		פרי יצוא איכותי		
464	55	4398	8012	הולנדית
443	53	4394	8257	ספרדית

אופנברך וחוב' (2008) בחינת שיטות הדליה בחציל בתחנת יאיר

גידול בבית רשת או פלסטיק

תחנת יאיר 2012/13

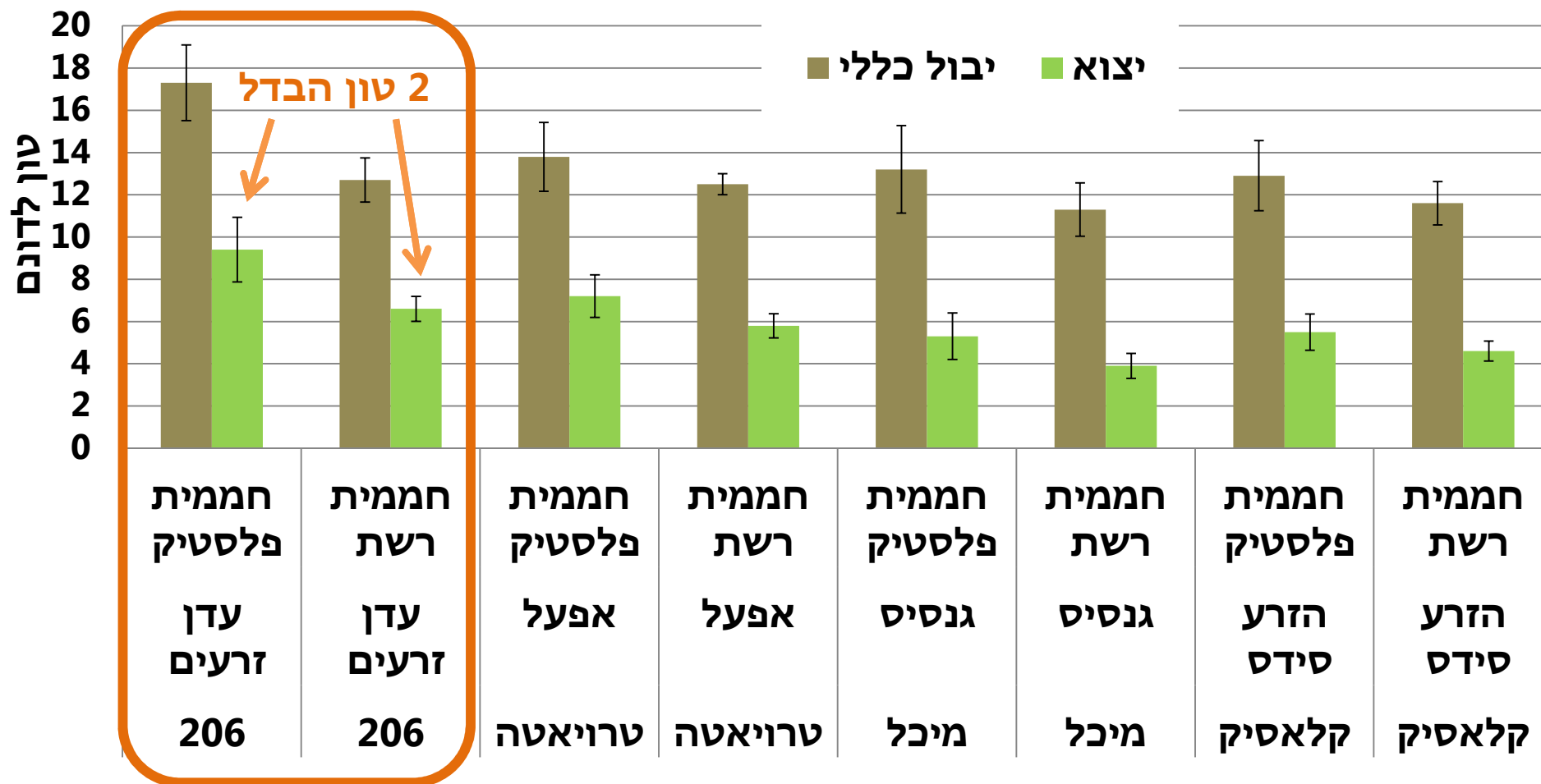
משקל פרי גרם	אחוז יצוא %	יבול יצוא ק"ג/מ"ר	יבול כללי ק"ג/מ"ר	חברת זרעים	מספר זן חלקות	מספר מנהרה	מספר חלקות
433 a	64 a	8.3 a	13.7 a	עדן	206	4	פלסטיק
399 bc	60 a	6.7 a	11.7 ab	עדן	מרגרטה	4	פלסטיק
429 ab	52 a	6.6 ab	12.9 a		קלאסיק	4	פלסטיק
380 a	56 a	7.3 a	13.1 a	עדן	206	4	רשת
370 a	53 ab	5.2 ab	9.7 b	עדן	מרגרטה	4	רשת
406 a	39 b	3.9 b	10.3 b		קלאסיק	4	רשת

אופנבך וחוב' (2013) גידול חציל במנהרה עבירה מחופה פוליאתילן ומנהרה מכוסה רשת
50 מש בתחנת יאיר

זני חציל פרתנוקרפים

רשת 25 מש מול פלסטיק

תחנת יאיר, 2015/16



סויסה וחוב' (עדיין לא פורסם)

ייצוא בשקיות אווירה מתואמת



באדיבות אלי פאליק



באדיבות אמנון זנדמן, סטפאק

סיכום

- זנים פרתנוקרפים לאורך השנים בעלי יבול גבוה ליצוא
וחיי מדף טובים ביחס לקלאסיק
- יבול בבית רשת זן 206 דומה ליבול במנהרת פלסטיק זן
קלאסיק- חסכון בכ"א
- בשנה הבאה נערוך ניסוי להשלמת פערי הידע בזן
הפרתנוקרפי 206- הרכבות ובחינת הדליה ספרדית
מול הולנדית

יש לאן לשאוף...

