

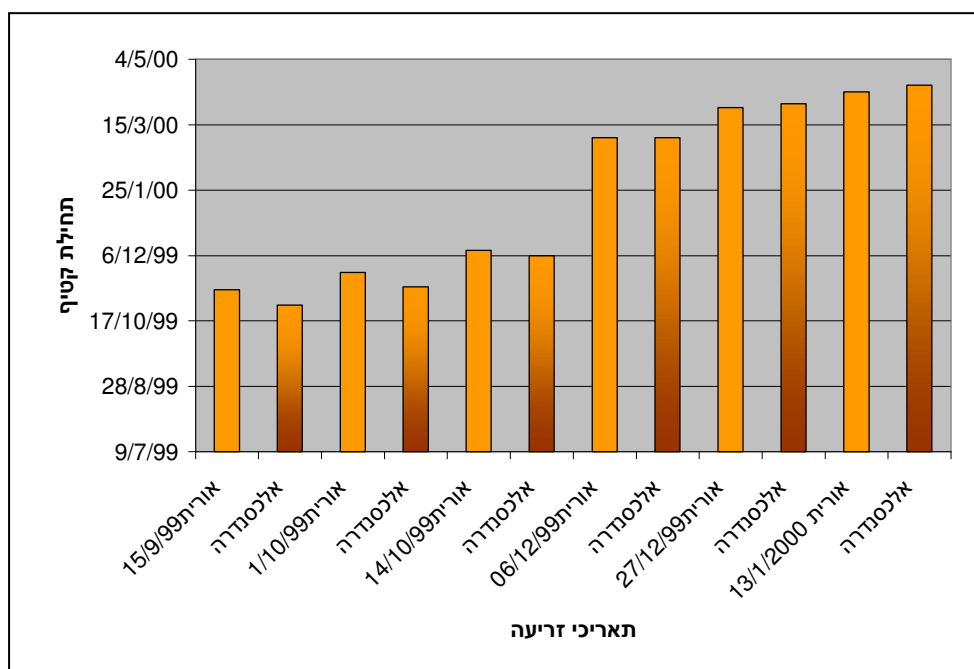
## אקלום חמנית קורונה (אלכסנדרה) בערבה

צוברי גבי, כרמי שלומית - מו"פ ערבה

הקורונה (אלכסנדרה) הנו זן חמנית מגוון חדש שטופח ע"י חברת הזרע. בתצפיות בשנתיים הקודמות, נראה בעל פוטנציאל גידולי בהשוואה לזנים המגוונים האחרים, מבחינת ניקיון אחידות ויציבות. בעונת 1999/2000 בקשנו להכיר את תכונות הזן מבחינת מועד הפריחה, אורך הגבעולים, קוטר תפרחת וקוטר גבעול בהשוואה לזן אורית המוכר למגדלי החמנית. הזן קורונה נתקבל מחברת הזרע ונזרע במועדים שונים מספטמבר ועד דצמבר במקביל לזן אורית. הזריעה נעשתה בשטח פתוח ובעומד של 80 זרעים למ"ר.

### תוצאות

איור 1 - תחילת קטיף קורונה בהשוואה לאורית במועדי זריעה שונים



**טבלה 1 - יבול ואיכות קורונה בהשוואה לאורית במועדי זריעה שונים**

קוטר גבעול ממוצע (ס"מ)	קוטר תפרחת ממוצע (ס"מ)	אורך גבעול ממוצע (ס"מ)	יבול במ"ר	זן ומועד זריעה
0.95	13.39	150.45	56	אורית 15.9.99
0.82	11.52	99.53	45	קורונה
0.95	14.81	180.44	59	אורית 1.10.99
0.93	13.09	114.38	48	קורונה
0.83	13.43	156	63	אורית 14.10.99
0.81	13.27	146.44	52	קורונה
0.88	13.78	126.57	68	אורית 6.12.99
1.01	13.62	124.24	34	קורונה
1.16	14.93	129.31	29	אורית 27.12.99
1.11	13.94	120.09	35	קורונה
1.16	14.16	159.82	45	אורית 13.1.00
1.10	14.38	146.49	37	קורונה

**הבכרה**

במזרעים הסתוויים הקדימה מעט הקורונה את אורית במועד תחילת הקטיף. במזרעים החורפיים הקטיף של הקורונה התאחר מעט. הפרש זה במועד תחילת הקטיף בין הקורונה ואורית הנו קטן וזניח (איור 1).

**יבול**

במרבית המזרעים נתקבל פחות יבול במ"ר בקורונה מאשר באורית. הסיבה לכך לא ברורה (טבלה 1).

**אורך גבעול פריחה**

בכל המזרעים אורך גבעולי הפריחה של הקורונה היה נמוך מגבעולי אורית. גבעולי פריחה אלו הנם באורך מספק למסחר (מעל 80 ס"מ).

**קוטר תפרחת וקוטר גבעול**

קוטר הגבעול וקוטר התפרחת של הקורונה היו בד"כ קטנים משל אורית ברוב המזרעים אולם הפער לא היה גדול מאוד.

**חיי מדף**

ביצענו תצפית על חיי מדף של הזן קורונה לאחר הטענה בתמיסת משפר 6, קירור ב- 3<sup>0</sup> צלסיוס משך 24 שעות וסימולציה למשלוח במשך 40 שעות. נראה כי העטרה החומה המגוונת את הפרח מאבדת מצבעה באגרטל במצבי פתיחה שונים. הפרחים נפתחו יפה עד היום החמישי ואז החלה הפלת ראשים. איכות העלווה הייתה טובה לאורך זמן.

**סיכום**

הזן קורונה הנו זן מגוון בצבע צהוב עם עטרת חומה בבסיס הפרחים. בהשוואה לזנים מגוונים אחרים הקורונה אחידה ואיכותית. משך הזמן מזריעה לקטיף דומה מאוד לזן אורית. איכות העלווה והתפרחות טובה. כדאי להשקיע מאמץ בשיפור חיי המדף.