

גידול זני לימוניום תחת רשתות צבעוניות

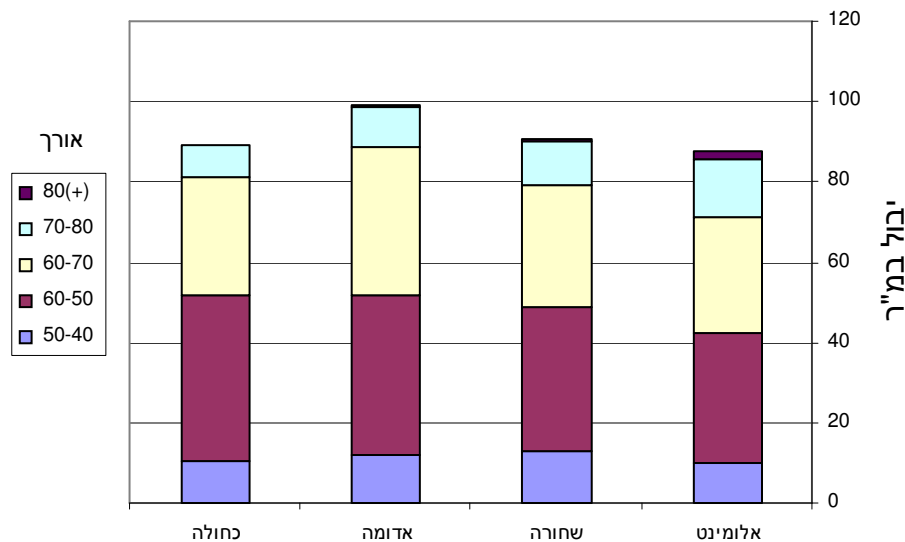
גבי צוברי – מו"פ ערבה

בחודשי הקיץ נוהגים מגדלי הלימוניום להוסיף רשת צל שחורה על הגידול ע"מ לצנן מעט את הגידול ולהפחית את ההתאדות היומית, בכך מתאפשר קטיף גל סתווי. בניסוי זה בקשנו לבדוק האם מתן צל עם רשת צבעונית שמאפשרת מעבר אורכי גל מסוימים עשויה להשפיע על יבול ואיכות ענפי הפריחה של לימוניום אמילי, מיסטי ובלטלרד בעונת הסתיו.

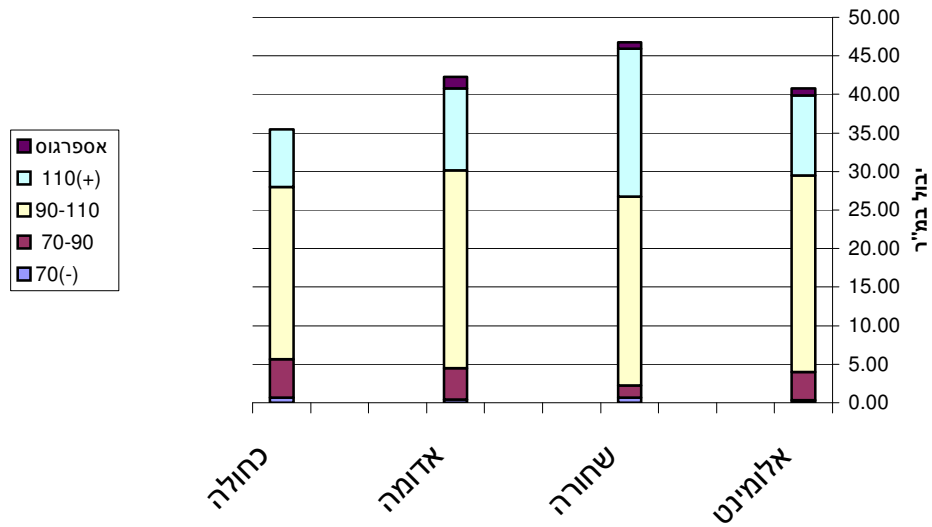
מהלך הניסוי

העבודה נעשתה על צמחים של לימוניום אמילי טול כחול, מיסטי כחול ובלטלרד בני 4 שנים שנגזמו ב- 5/7/2000 חיפוי הרשתות נעשה ב- 3/7/2000. הרשתות: אלומינט, שחורה, אדומה וכחולה באחוז הצללה של 40% הונחו מעל הצמחים בגובה של 3 מ'. תחת כל רשת היו 3 חזרות מכל זן. במהלך קטיף הגל הסתווי נבדק היבול והתפלגות אורכי הגבעולים. הרשתות הוסרו ב- 24/12/2000 והמבנים חופו ביריעת פוליאאתילן IR 303.

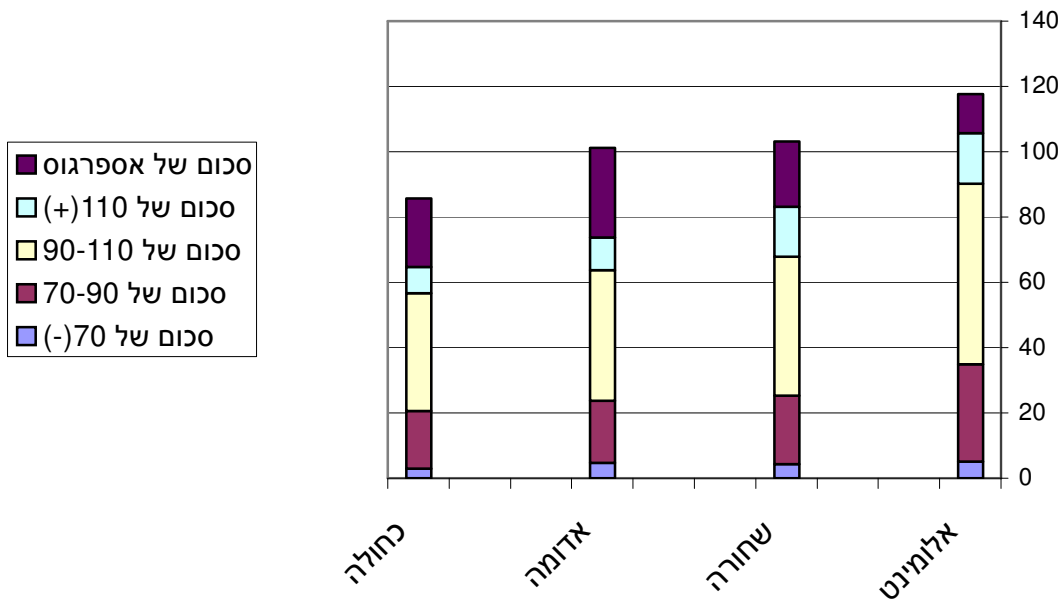
תוצאות



איור 1: התפלגות יבול במ"ר של לימוניום אמילי טול תחת רשתות צבעוניות



איור 2 : התפלגות יבול במ"ר של לימוניים מיסטי כחול תחת רשתות צבעוניות



איור 3 : התפלגות יבול במ"ר של לימוניים בלטלארד תחת רשתות צבעוניות

אמילי טול

קטיף אמילי החל ב- 20/9/00 והופסק ב- 2/4/01. למעשה קטפנו גל סתווי תחת

הרשת וגל חורפי שאולי הושפע מהרשתות השונות.

היבול הכללי הגבוה ביותר, כ- 100 ענפים למ"ר, התקבל תחת רשת אדומה

בהשוואה לרשתות אלומינט שחורה וכחולה תוספת היבול התקבלה בעיקר בקבוצת

האורך 60-50 ו- 70-60 ס"מ.

שלושת הרשתות האחרות אלומינט, שחורה וכחולה נתנו תוצאות קרובות מאוד

מבחינת יבול והתפלגות לאורך ענפים.

מיסטי כחול

הקטיף החל ב- 10/12/00 והסתיים ב- 2/4/01. הקטיף התבצע בגל חורפי בלבד כאשר היה חיפוי פוליאתיילן ולא רשת ובעצם נבחנה ההשפעה בדיעבד. היבול הכללי הרב ביותר נקטף בחלקות שהיו תחת רשת שחורה. בחלקות שהיו תחת רשתות אלומינט ואדומה היבול היה קרוב מאוד לרשת השחורה וברשת הכחולה היה היבול הנמוך ביותר.

בלטלארד

הקטיף החל ב- 18/8/00 והסתיים ב- 2/4/01 נקטפו שני גלי פריחה. היבול הכללי הרב ביותר התקבל בחלקות שגדלו תחת רשת אלומינט. עיקר התרומה היתה בקבוצות אורך 90-70 ס"מ ו- 110-90 ס"מ. גם בבלטלארד תחת הרשת הכחולה התקבל היבול הנמוך ביותר בהשוואה לרשתות אחרות.

סיכום

הניסוי שערכנו היה הקדמי ובוצע על צמחים ותיקים שעלו לפריחה עם הגיזום. ההתייחסות לניסוי זה צריכה להיות זהירה משום שהבחינה נעשתה פעם אחת וחשוב לחזור על התוצאות. פרק הזמן שהרשתות הצבעוניות היו פרוסות מעל הגידול היה ארוך יחסית לדרוש. בד"כ משך הזמן הנחוץ הוא מאי עד אוקטובר ובניסוי הסרנו את הרשתות בסוף דצמבר בכדי שנקבל השפעה ברורה יותר של אורכי הגל השונים המגיעים לצמחים. דבר אחר בעל חשיבות, הינה עוצמת ההצללה שהרשתות יוצרות ואתה גם מידת הסינון של קרני השמש. בניסוי זה בחרנו להשתמש ב- 40% צל משום שברמה זו השגנו בניסויים קודמים את מירב היבול ומיטב האיכות. יתכן שרשתות צבעוניות עשויות להשפיע אחרת בעוצמות הצללה גבוהות יותר ודבר זה צריך להבחן. בלימוניום החשיבות העיקרית בתוספת אורך לענפי הפריחה נמצאת בזן אמילי ולכן כדאי לבחון שימוש ברשת אדומה ברמת צל גבוהה יותר ממה שהשתמשנו בניסוי זה על מנת להאריך במשהו את ענפי הפריחה.