

האם יש צורך לגזום צמחים במעבר מגל ראשון לגל שני בגיפסנית מיליון סטארס בתנאי הערבה

גבי צוברי, שלומית כרמי – מו"פ ערבה

יצחק מור – שה"מ

הקדמה:

בערבה, בשתילה מוקדמת של תחילת ספטמבר ניתן לקטוף שני גלי גיפסניות מליון סטארס. לאחר קטיף גל ראשון בחודש ינואר ניתן בד"כ לקבל גל נוסף עוד לפני בוא הקיץ. בסיום הגל ולפעמים מעט לאחר מכן מתחילים לעלות ממרכז הצמח גבעולים חדשים.

מאחר וגבעולים אלו מתחדשים באופן עצמאי יש מגדלים שמשאירים אותם ומהם קוטפים את הגל השני.

בניסוי זה אנחנו מבקשים לבדוק את ההבדל בין גיזום הצמחים בסיום הגל לבין השארת הצמחים להתפתח לבד.

מהלך הניסוי:

שתילי גיפסנית מיליון סטארס נשתלו בתחנת יאיר ב- 1/9/2000 בעומד של שישה צמחים במ"ר, בשטח פתוח, בתנאי יום טבעי. ב- 27/9/2000 נעשה קיטום בגובה של כ- 20 ס"מ. לאחר גל פריחה ראשון חולק השטח לשני חלקים, בכל חלק 3 חזרות. חלק אחד נגזם ב- 7/2/2001 והושארו זיזים של כ- 2 ס"מ.

החלק האחר הושאר כפי שהיה בסיום הגל הראשון למעט ניקוי ענפי פריחה שנשארו על הצמחים. בגל השני נקטפו הפרחים, נמדדו ונשקלו.

הקטיף נעשה ע"פ שתי קבוצות אורך: 60-70 ס"מ למשקלים גבוהים

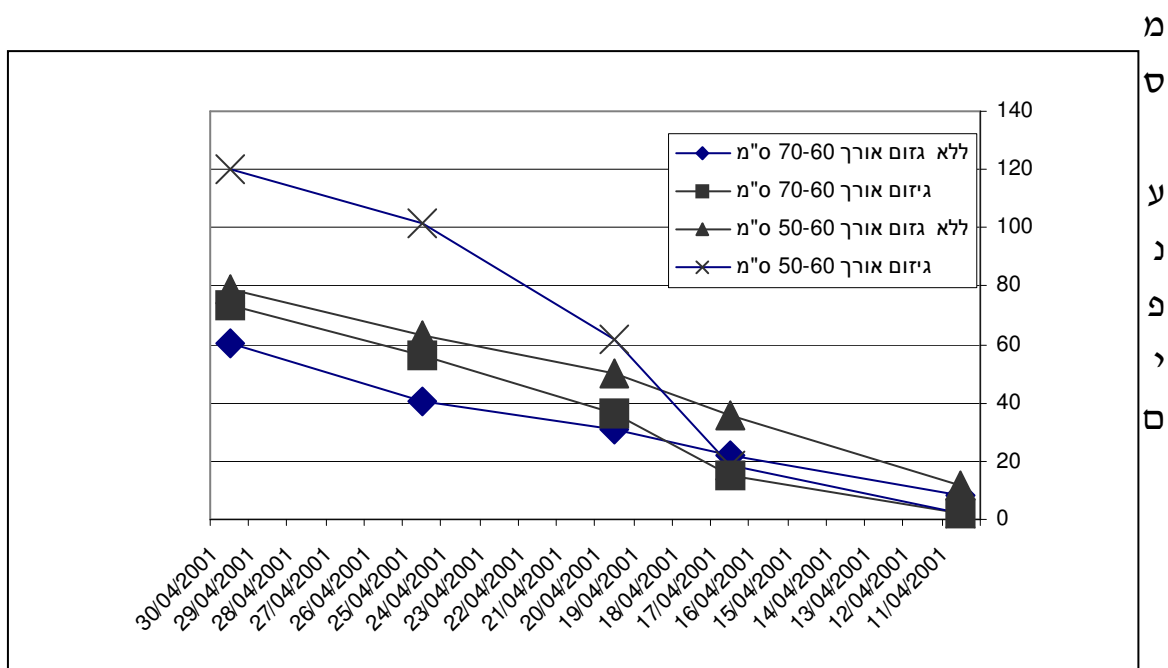
50-60 ס"מ למשקלים נמוכים

תוצאות:

טבלה 1: יבול ומשקל של גיפסנית מיליון סטארס בגל שני עם גיזום וללא גיזום.

אורך הענפים	ללא גיזום	עם גיזום	
60-70 ס"מ	60.1 ± 14.5	73.3 ± 16.2	יבול במ"ר
60-70 ס"מ	24.5	23.2	משקל ממוצע
50-60 ס"מ	78.6 ± 10.2	120.1 ± 21.3	יבול במ"ר
50-60 ס"מ	10.9	9.2	משקל ממוצע
	2290.3	2795.3	משקל כולל במ"ר

איור 1: יבול מצטבר גיפסנית מיליון סטארס בגל שני עם גיזום וללא גיזום בשתי קבוצות אורך.



בטבלה 1 ניתן לראות כי היבול שנקטף בגל השני מהחלקות שנגזמו היה גבוה יותר מאשר בחלקות שלא נגזמו. אם כי לא הייתה מובהקות בקבוצת אורך 60-70 ס"מ. באיור 1 ניתן לראות כי תחילת הקטיפה בחלקות שלא נגזמו הייתה מוקדמת יותר. הקצב הודבק לאחר כשבועיים ולאחר מכן נקטפו יותר ענפים מחלקות שנגזמו בהשוואה לאלו שלא נגזמו. משקל הענף הממוצע בשתי החלקות בשתי קבוצות האורך היה זהה. סה"כ משקל שנקטף היה גבוה יותר בחלקה שבוצע בה גיזום. לסיכום ניתן לציין כי הייתה דחייה בתחילת קטיפה הגל השני בחלקות שעברו גיזום בין שני הגלים, בהשוואה לאלו שלא נגזמו והענפים שהתעוררו בסיום הגל היו הפרחים שנקטפו, אולם כמות הענפים שנקטפו מחלקות שנגזמו היו רבים יותר ובסה"כ הייתה יותר מסה צמחית מחלקות אלו וברור כי הרווחיות ליחידת שטח עשוי לעלות. נראה שכדאי לבחון שנית ניסוי זה.