

השוואת גידול פלפל בשתי איכויות מים במצע מנותק בכיכר סדום

שבתאי כהן, עמי מדואל, רבקה אופנבר, רמי גולן, ישראל צברי - מו"פ ערבה

מטרות

- השוואת ביצועי צמח הפלפל על רקע איכויות מים שונות בתנאי כיכר סדום.
- הנחת בסיס לשימוש במחזור מים בתנאי כיכר סדום.

מטרת משנה

- פתוח אגרוטכניקה לגידול מתמשך בפלפל



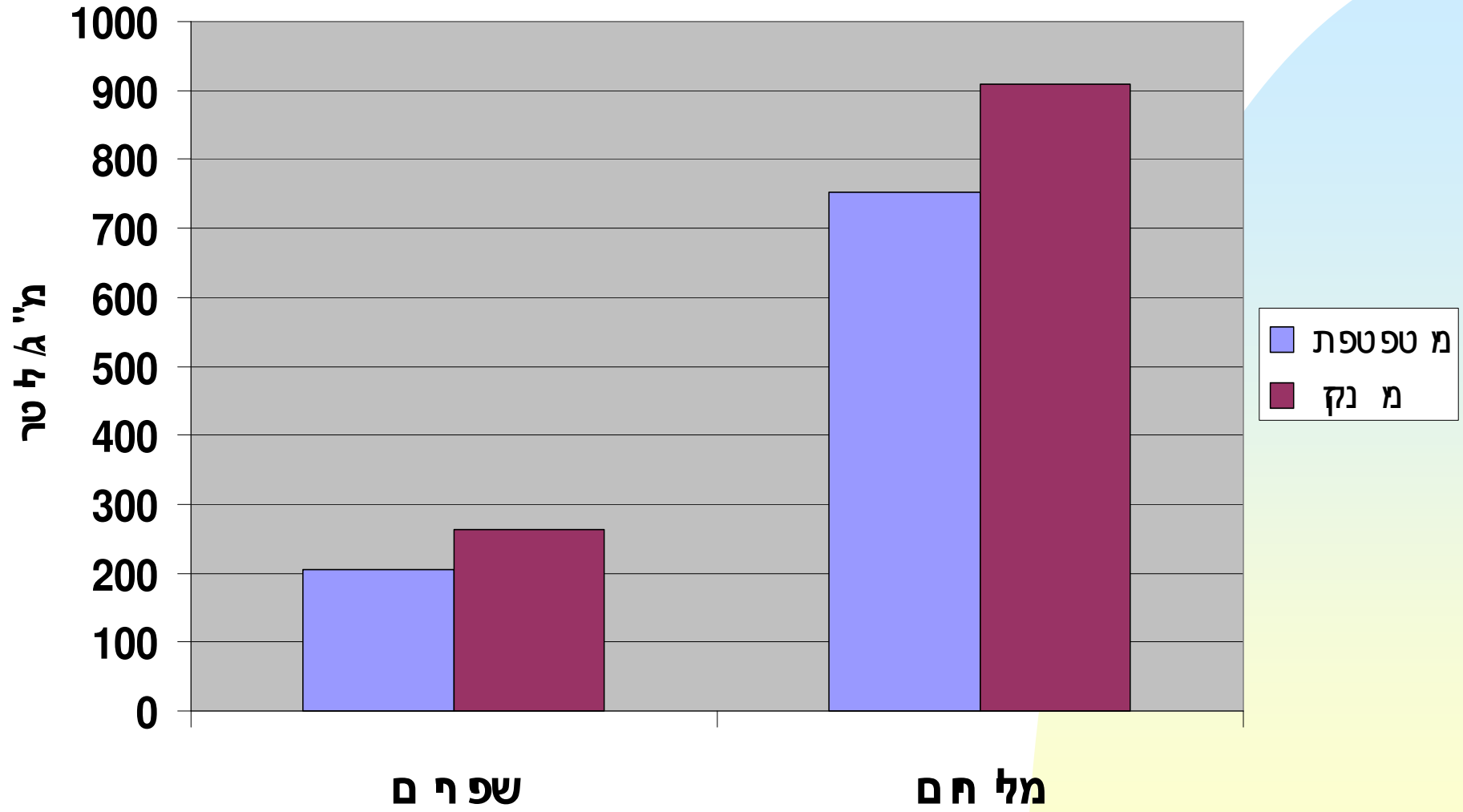
מתקן הניסוי

מבנה חממה 500 מ"ר
בקרת אקלים והשקיה.
מערכת חימום.
מאידי גופרית
מערכת צינור. (מזרון לח)
מסך תרמי.
מצעים מנותקים/פרליט.





כמתלודים



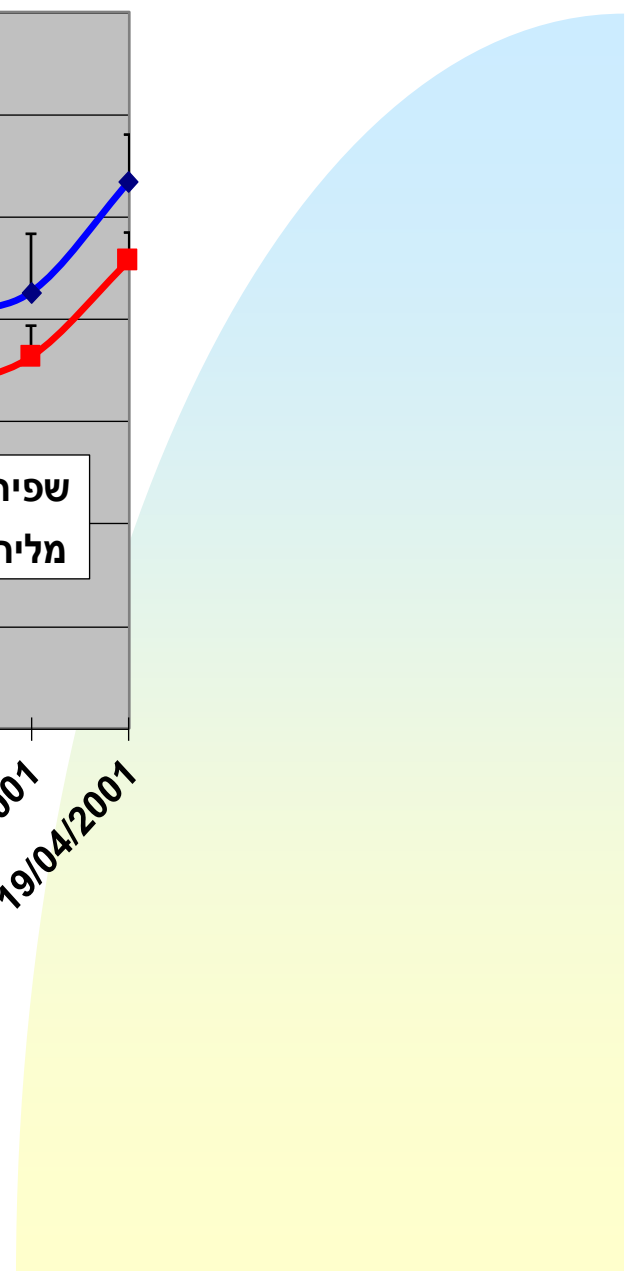
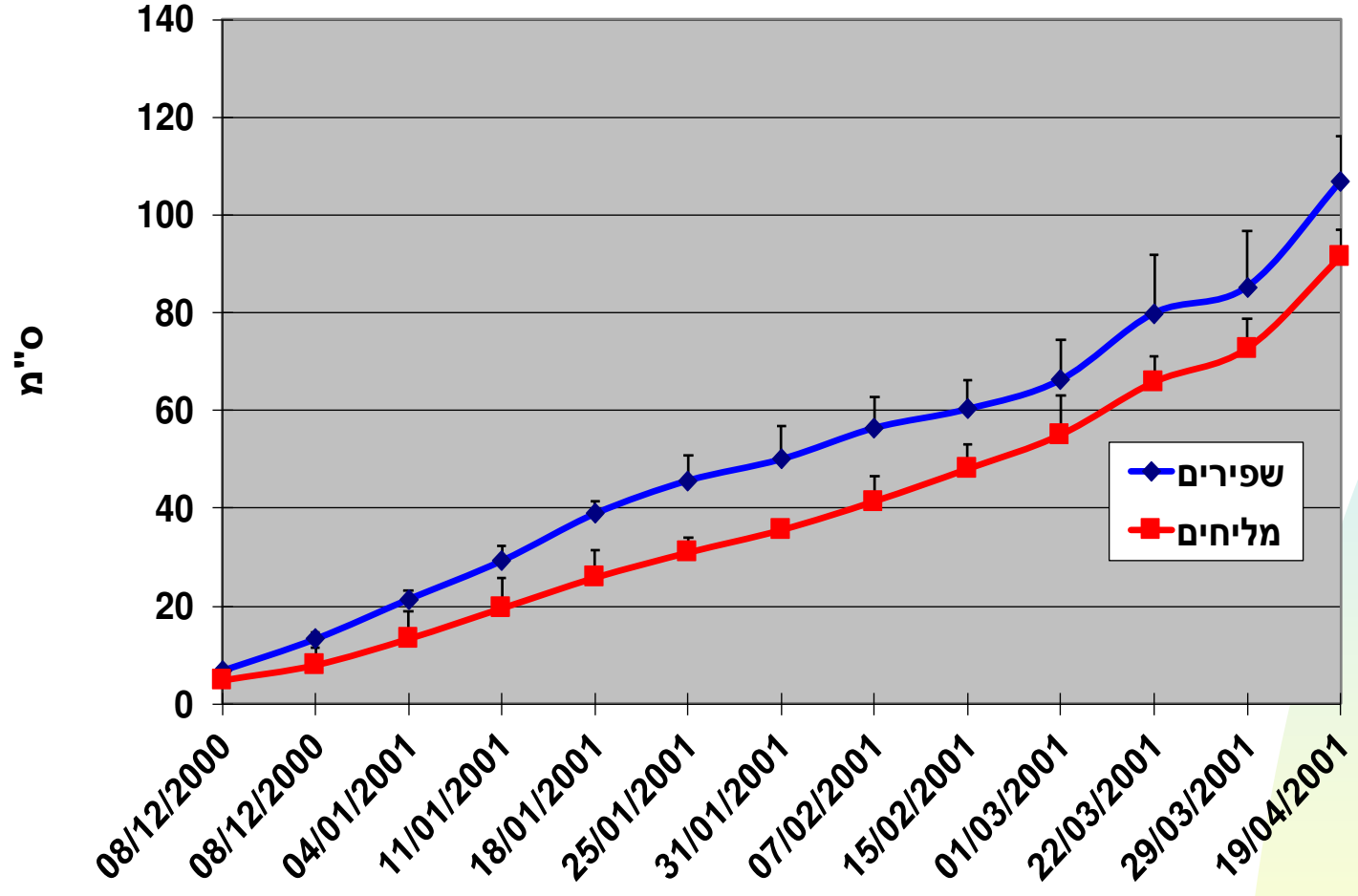
מבנה הניסוי

- שתי איכויות מים
- מים מקומיים, מוליכות חשמלית 3.2 DS/m
- מים מותפלים מהולים, מוליכות חשמלית 0.8 DS/m
- 4 חזרות באקראי

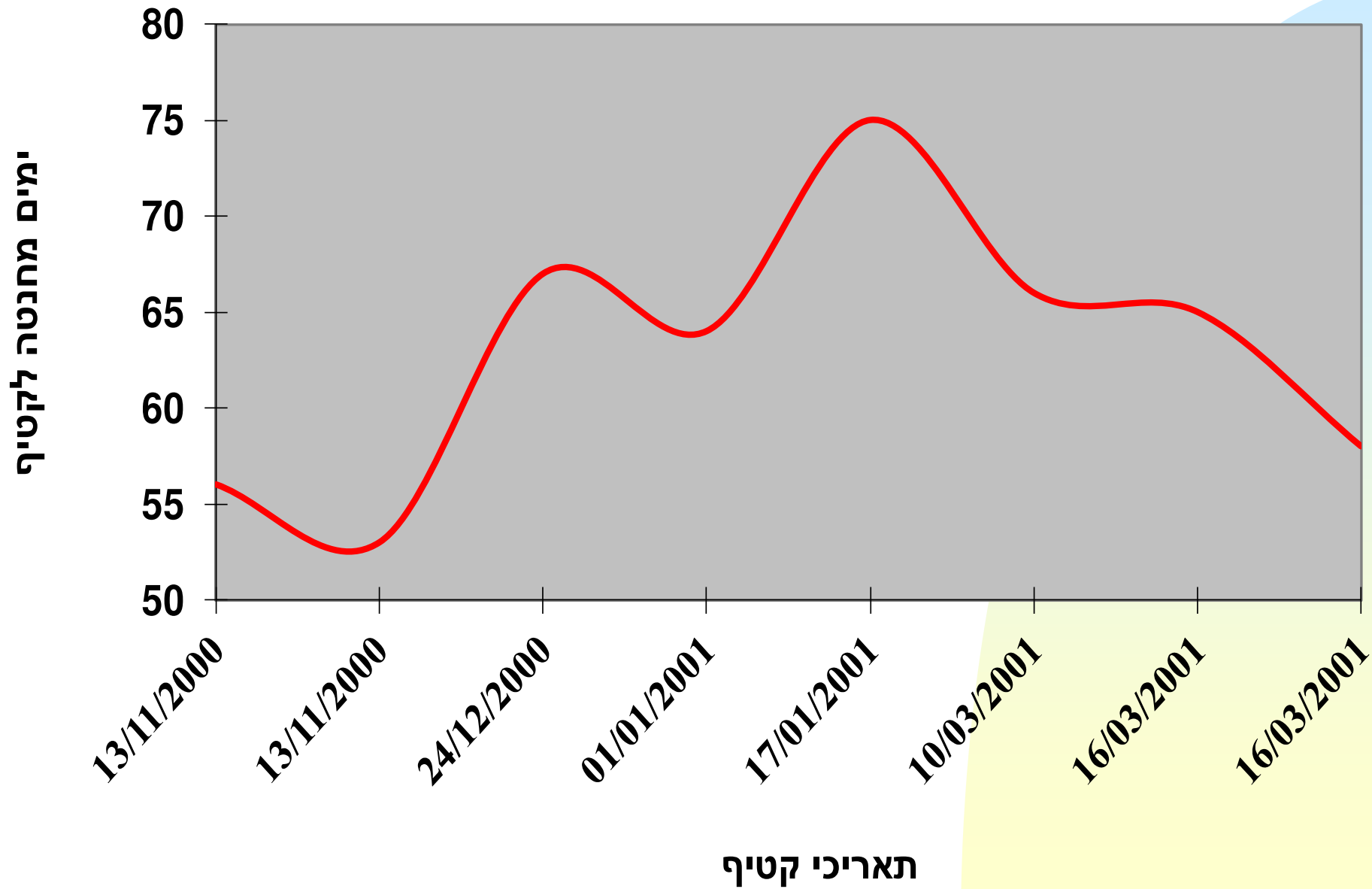
מהלך הניסוי

- שתילה - 20/8/2000
- תחילת קטיף - 13/11/2000
- משתילה לקטיף 85 יום.
- 45 יום ראשונים השקיה במים מקומיים (איכות מי מקור (DS/m 3.2
- מעבר להשקיה במים מותפלים מהולים, לאחר 45 יום משתילה.
- הורדת צמחים אמצע פברואר
- סיום קטיף מתוכנן 31/6/2001

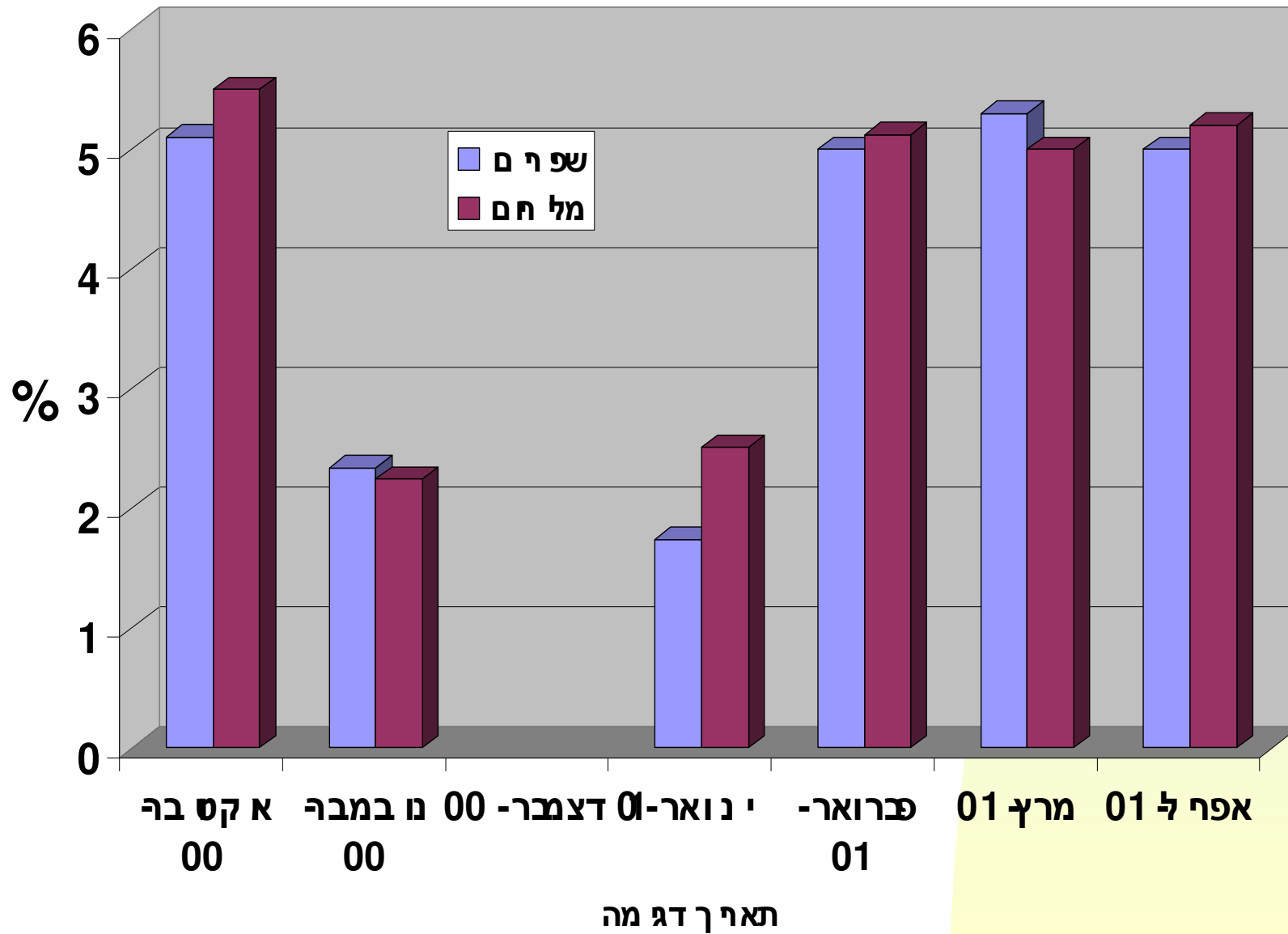
התארכות הצמח במהלך 135 ימים



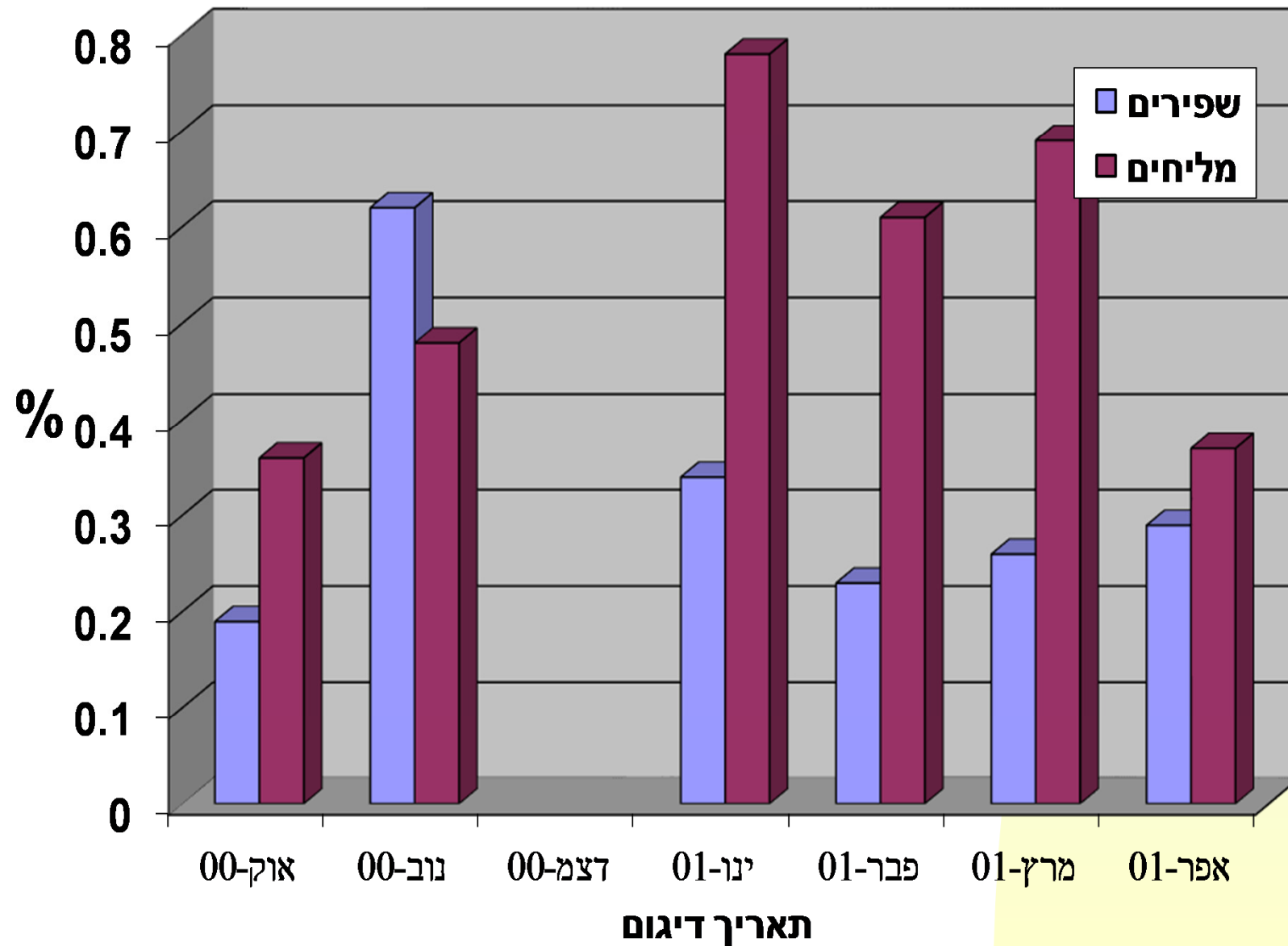
ימים מחונטה לקטיף בטיפול מים מליחים



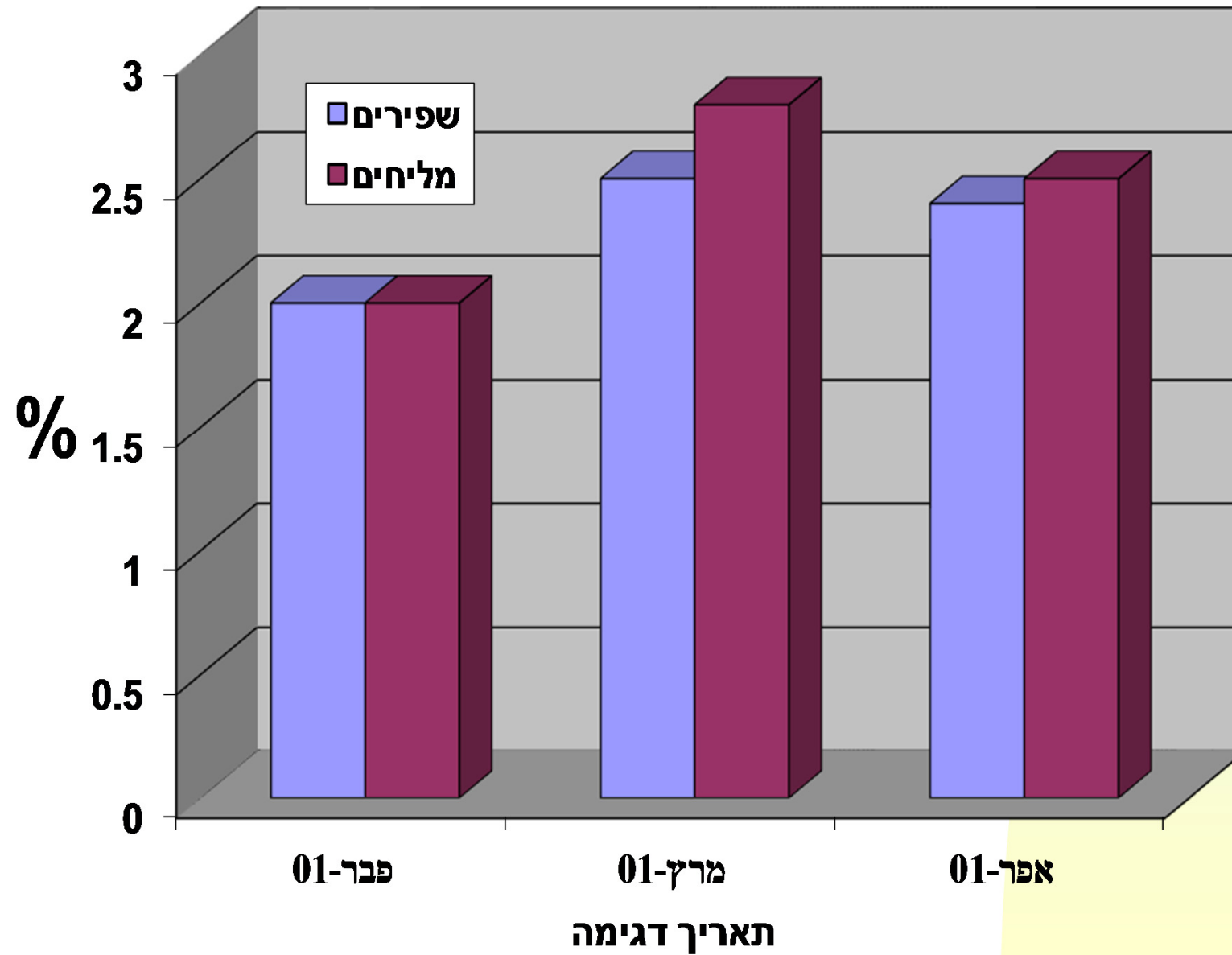
רמת הסידן בעלי מ באוז לחומר י בש



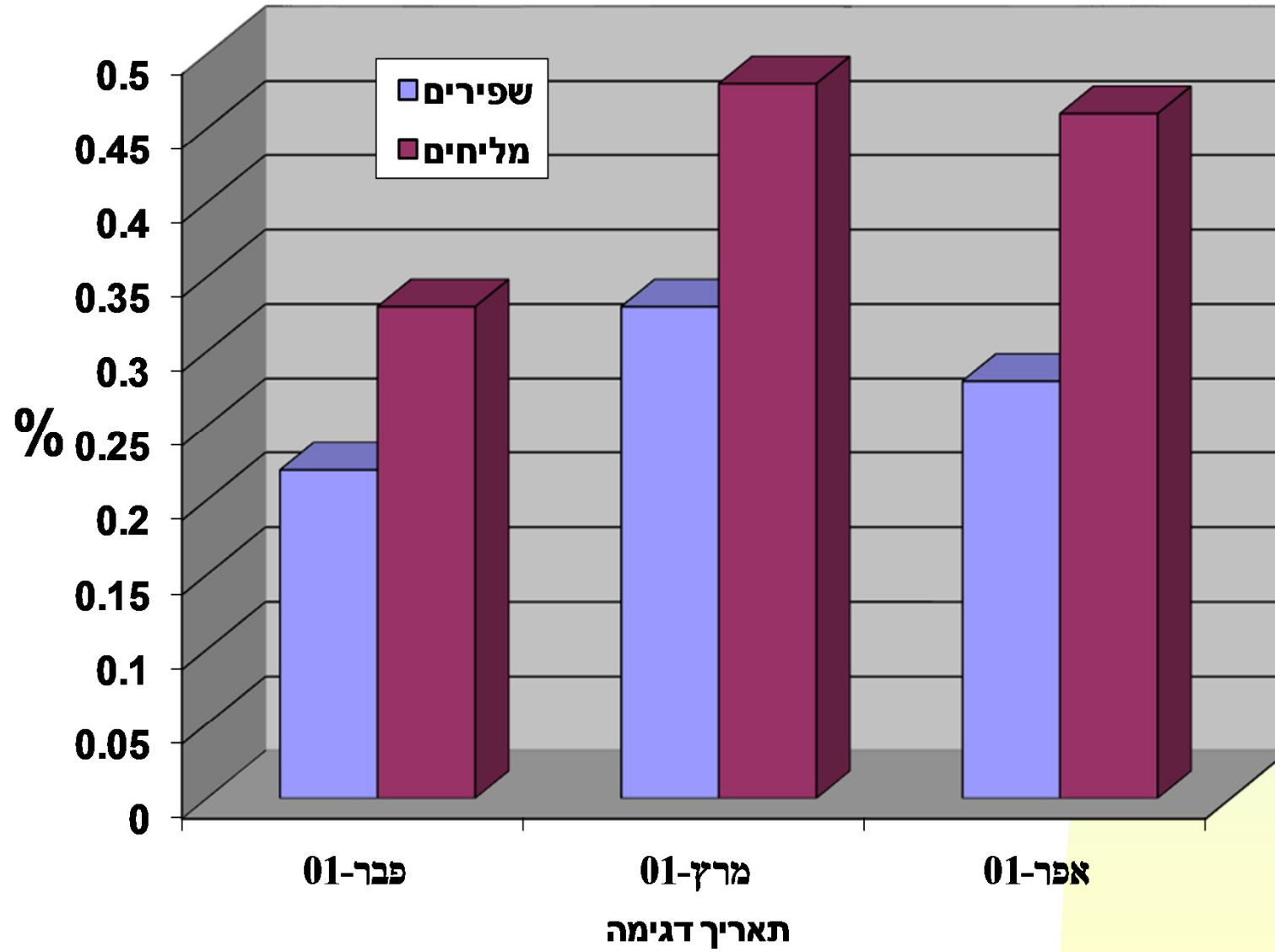
רמת הכלורידים בעלים באחוז לחומר יבש



ריכוז הסידן בפרי צעיר באחוז להומר יבש

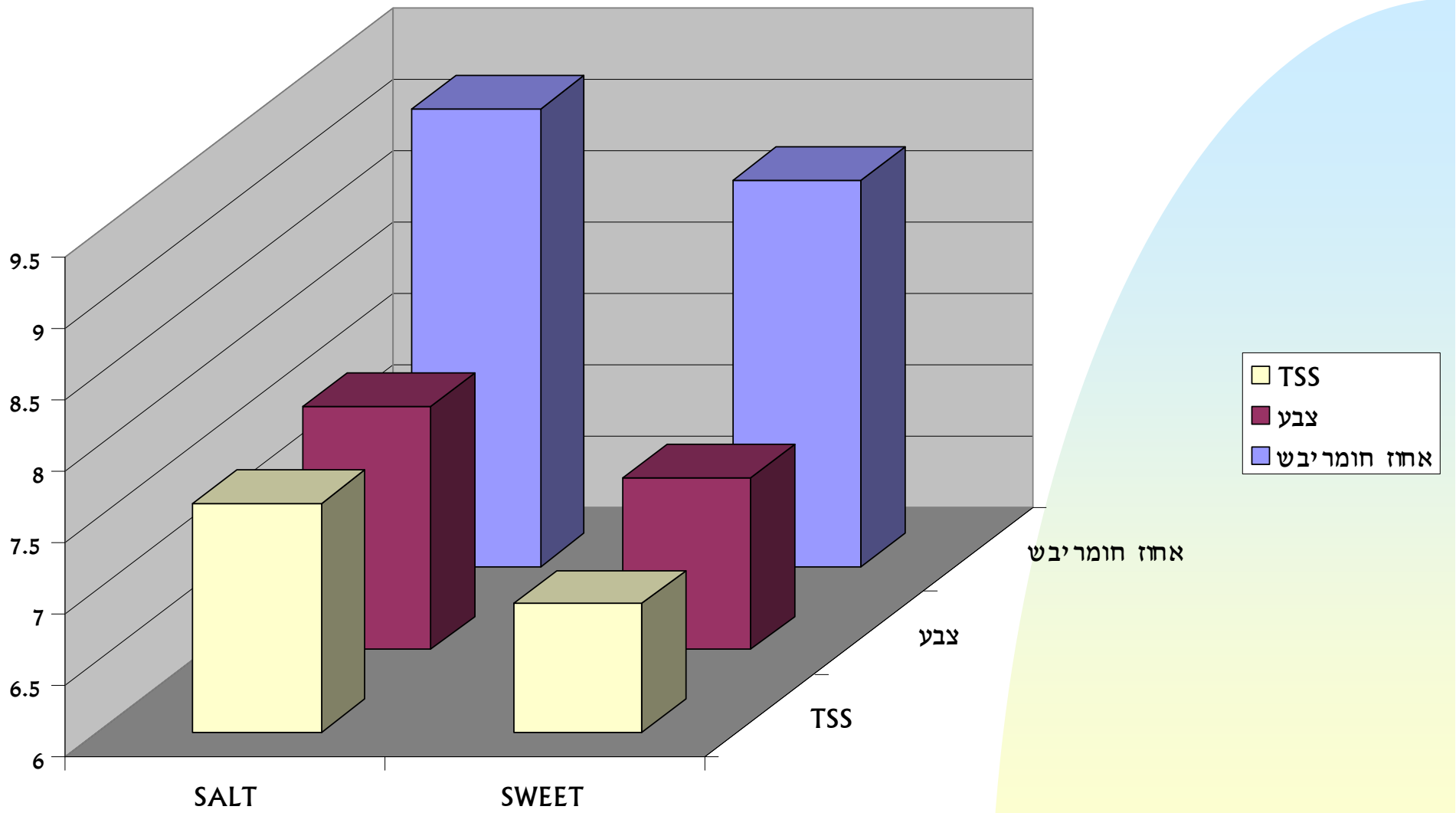


רמת הכלור בפרי צעיר באחוז לחומר יבש



רמת יבול עד לתאריך קטיף של 17/5/2001





נתונים נוספים

אחוז שחור פיטם		אחוז יצוא	משקל פרי ממוצע	
	1.1	85.5	גרם 192	שפירים
	1.3	84	גרם 192	מליחים

תוצאות עד 3.6.01

מ. פרי	אחוז יצוא	יצוא	יבול כללי	טיפול	שתילה
188	84	14.3	17.1	מתוק	20.8
188	82	13.6	16.6	מלוח	20.8
180	85	11.1	12.9	2417	5.9
176	83	10.2	12.3	סליקה	5.9