



סקירת הגנת הצומח בפלפל בערבה עונת 2012/13

סבטלנה דוברינין

מדריכת הגנת הצומח

רפרנטית להגנת הצומח בפלפל



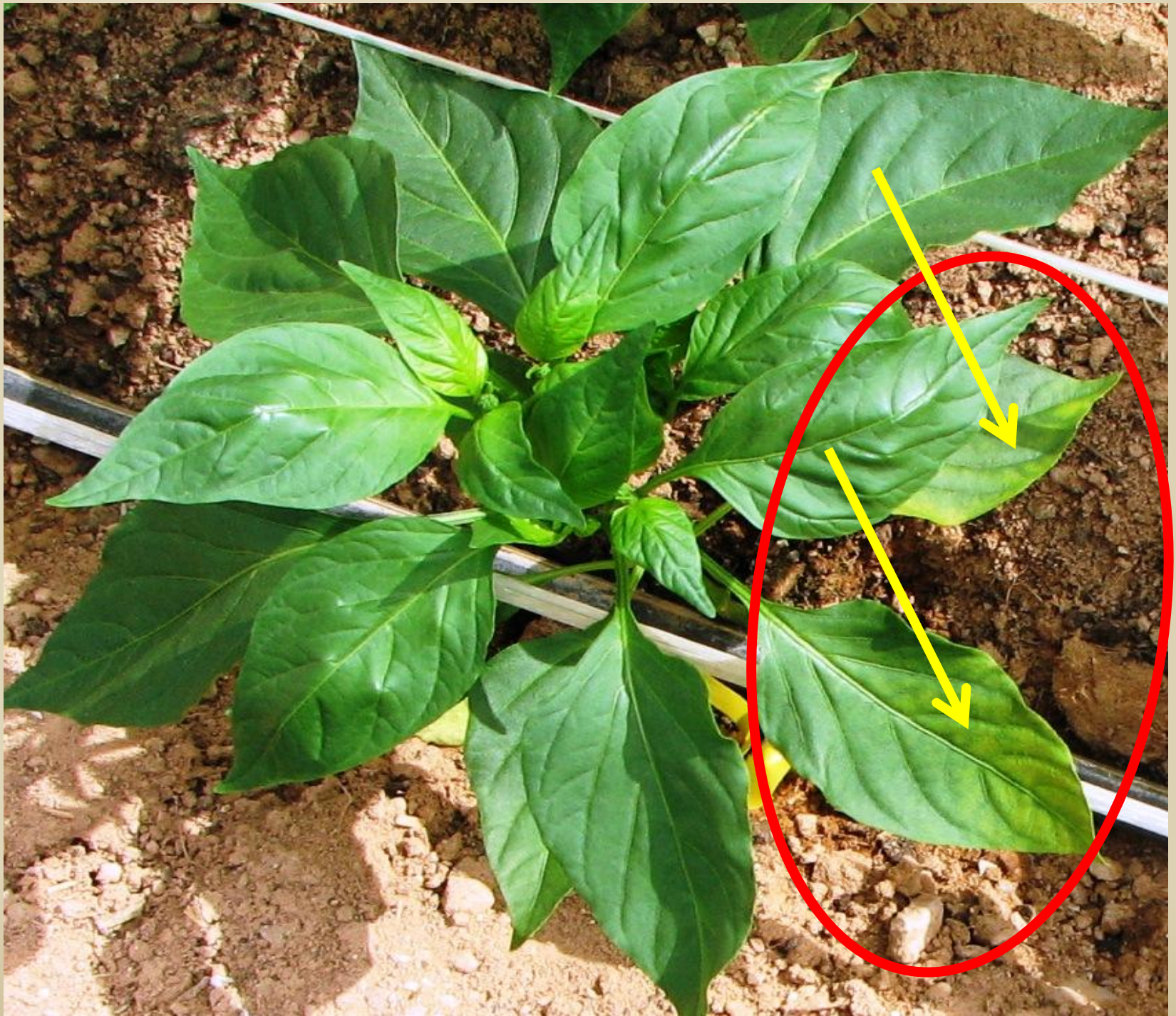
תופעה לא מזוהה

- צופר, חצבה, עידן
- מגוון זנים
- מספר משתלות
- מועדי שתילה שונים

• מועד הופעת התופעה – 6.08-21.08.12

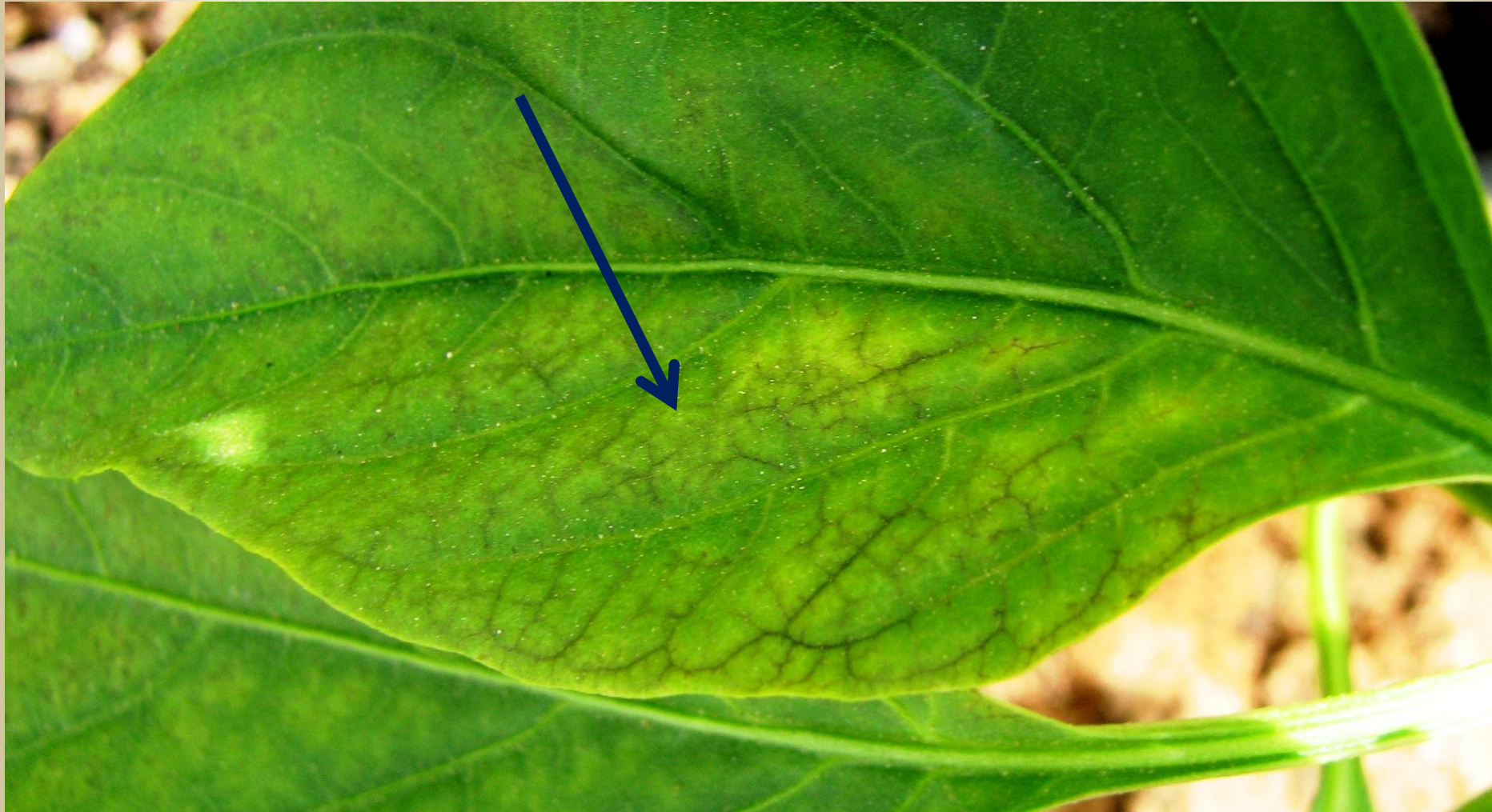








הצהבת חלק מהעלה עם רישות







תהליך זיהוי גורם התופעה

- צמחים בעלי סימפטומים נדגמו בשדה ונבדקו במעבדת מיקרולב (אייזיק אסולין)
- הבדיקות לזיהוי כללו כל גורם מן החי (פתוגני - וירוסים, פטריות וחיידקים) ונערכו בתנאי מעבדה סטנדרטיים (25°C):
- **תוצאות: שליליות**

תודה למו"פ ערבה על מימון הבדיקות



המשך זיהוי גורם התופעה

- בנוסף לבדיקות במעבדת מיקרולב נערכו מבחנים ביולוגיים בשתי המעבדות:
 - מעבדה ליישום תכשירי הדברה, מכון להנדסה חקלאית, צוות פרופ' אברהם גמליאל
 - מעבדת תחנת יאיר מו"פ ערבה, ד"ר שמעון פיבוניה.
- **תוצאות: צמחים מאולחים ברסק שורשים של צמחים עם "התופעה" נבלו בטמפרטורות מעל 30° C**



מחלת כתמי העלים החיידקיים

Xanthomonas perforans



13.09.12

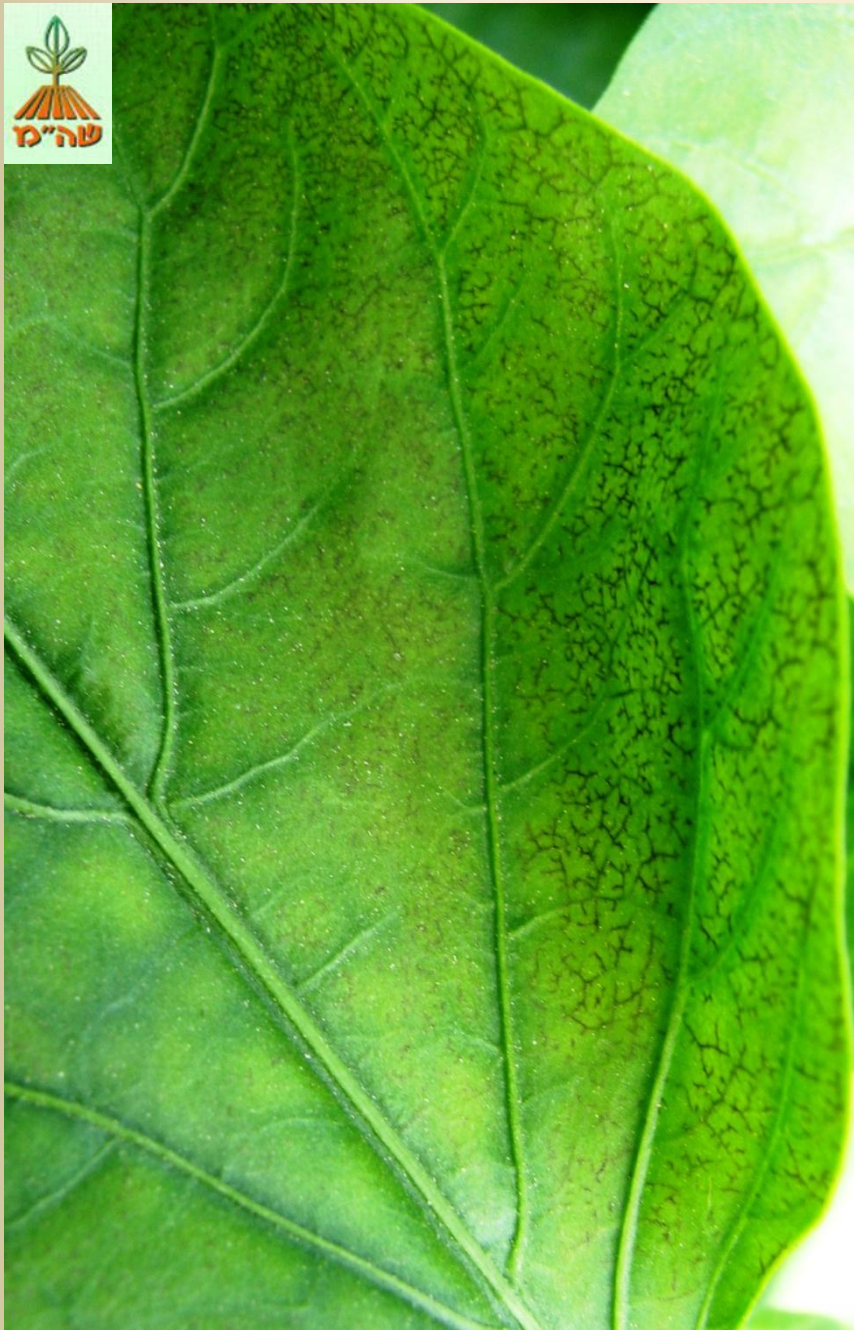








10.10.12





מחלת כתמי עליים חיידקיים

- גורם המחלה: חיידק *Xanthomonas perforans*

- תוקף את כל איברי הצמח

- החיידק נמצא בתוך הצמח (בין התאים)

- חיידקים מקבוצת *Xanthomonas* מסוגלים לשרוד

בחומר צמחי כשנה ובזרעים יבשים לפחות 10 שנים



בסוף העונה חשוב לפנות כל חומר הצמחי מהחלקה,

כולל שורשים



שילוב של שני חיידקים







חיפושיות, צרצרים ועכברים





- חומר צמחי: עלים, גזם, פירות קטנים ויבשים
- שטח ללא שום חיטוי בקיץ





ווירוס TSWV

- בתחילת העונה נתקבלו שתילים עם הסימפטומים ממספר משתלות
- ההופעה המרבית של צמחים נגועים בוירוס הייתה בסוף אוקטובר תחילת נובמבר
- לא כל המגדלים הצליחו לבלום את התפשטות של הווירוס בשדות
- השתתפות בסקר הייתה נמוכה ובעקבות כך לא ניתן לנתח תוצאות המציגות את כל האזור

רב תודות למגדלים שהשתתפו בסקר!!!



מסקנות בעקבות מגפת הווירוס TSWV

- חייבים להתחיל את עונת הגידול עם שתילים חופשיים מפגע
- יש לבצע פעולות סניטציה ללא הפסקה – בדצמבר וינואר עדיין חשוב לפנות מהחלקה את הצמחים הנגועים
- טיפולים כימיים להדברת המזיק
- בהדברה משולבת יש לטפל כנגד התריפס ללא קשר להתבססות של פשפש הטורף אוריוס



נמטודה *Pratylenchus penetrans*

נמטודה אנדופרזיטית- טפיל פנימי נודד



צילום באדיבות מור מ' ואוקו י'



נזק בשדה



גריא



ניאו





נמטודת הכתמים



צילום באדיבות מור מ'



נזק בשורשים





יש לי שאלה אחת בלבד

תודה על ההקשבה!

שאלות?

יש עוד הרבה עד
לפנסיה ???

