



סיכום עונת פלפל 2011/12

ערבה וכיכר סדום

מרכז ספיר 21 במאי, 2012

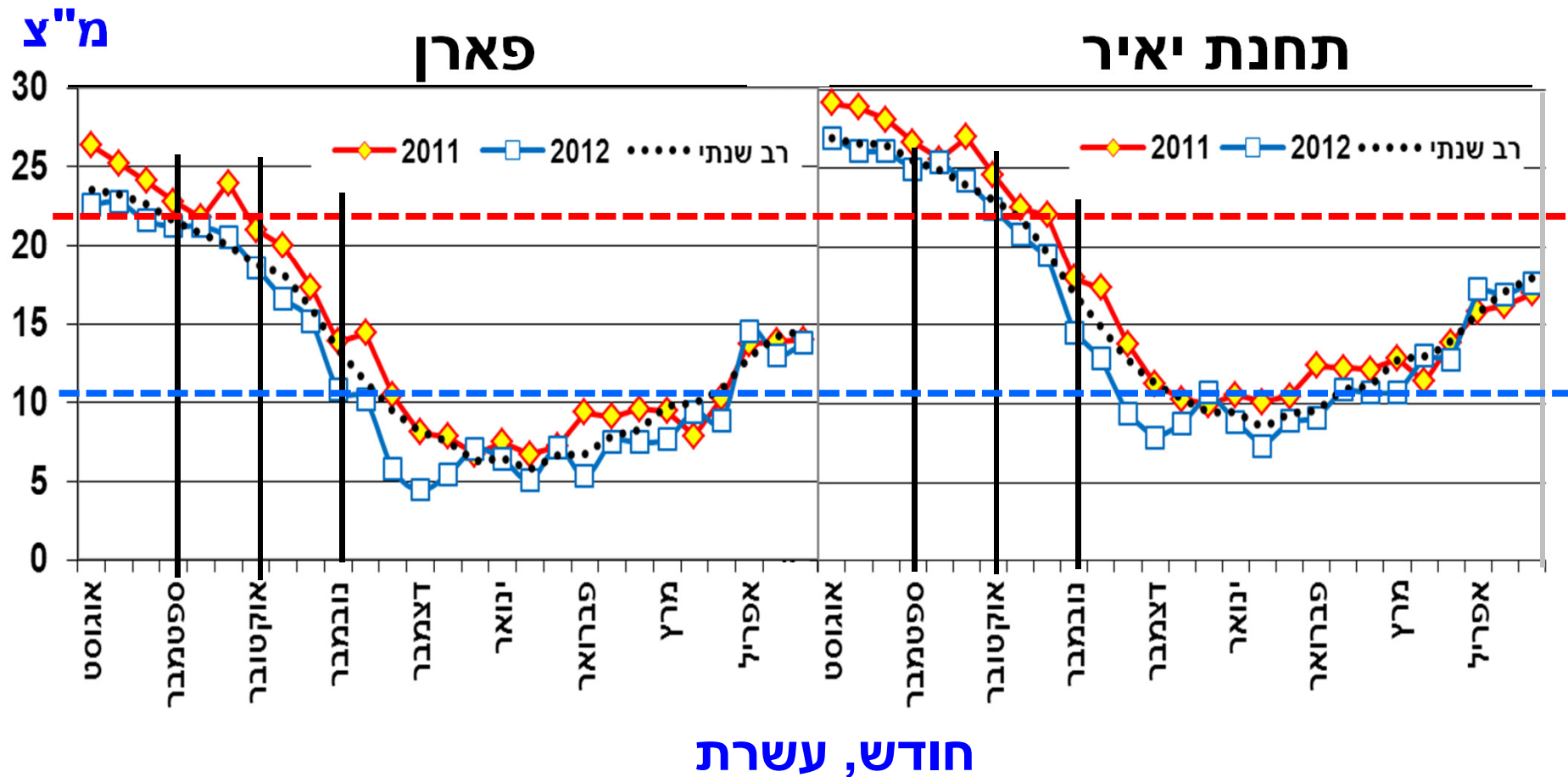
סקירת העונה

יורם צביאלי - מו"פ ערבה תיכונה וצפונית

אקלים

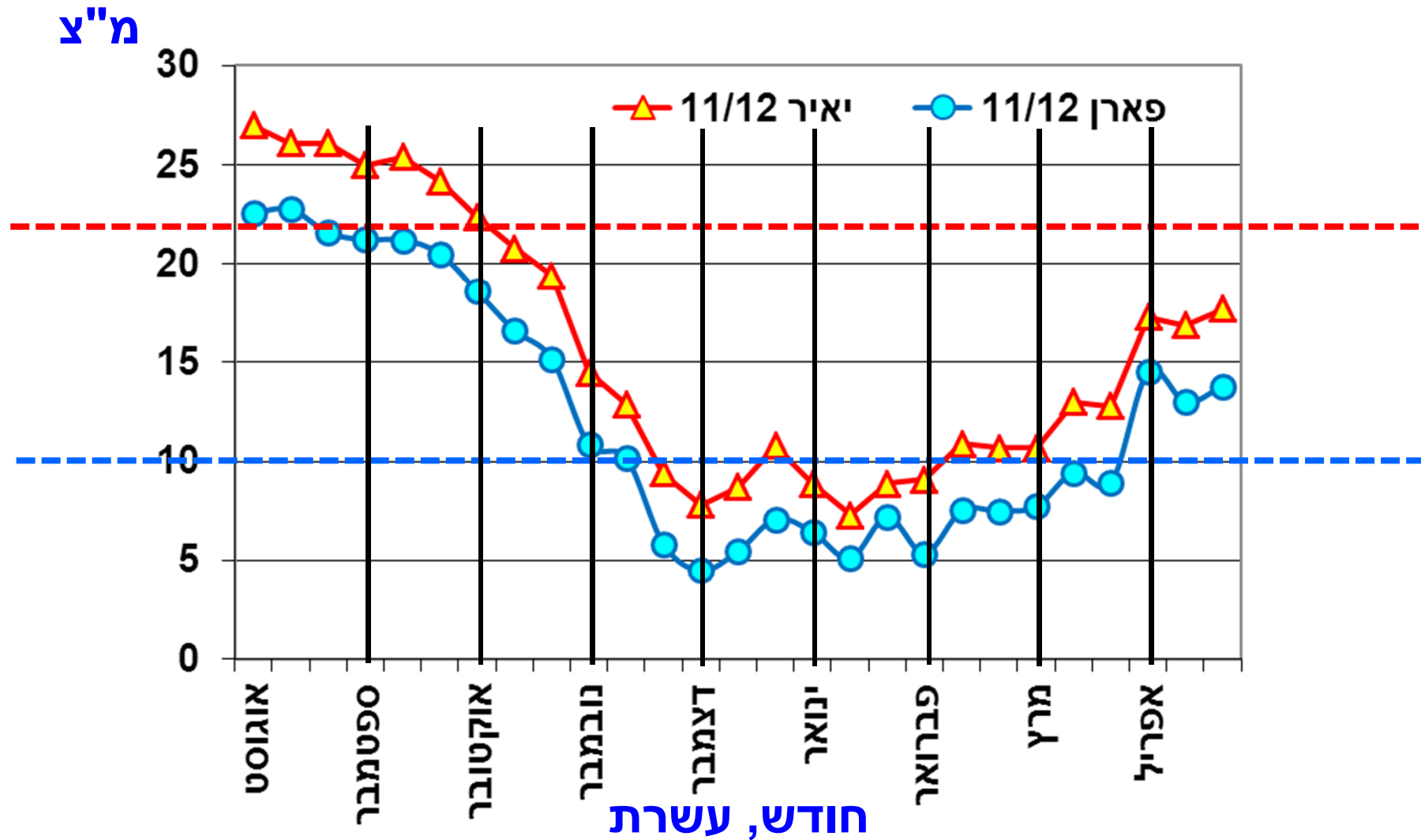


טמפ' מינימום יומית, ממוצע לעשרת



טמפרטורות מינימום נמוכות יחסית לעונה גידול קודמת
ולממוצע הרב שנתי לאורך כל העונה

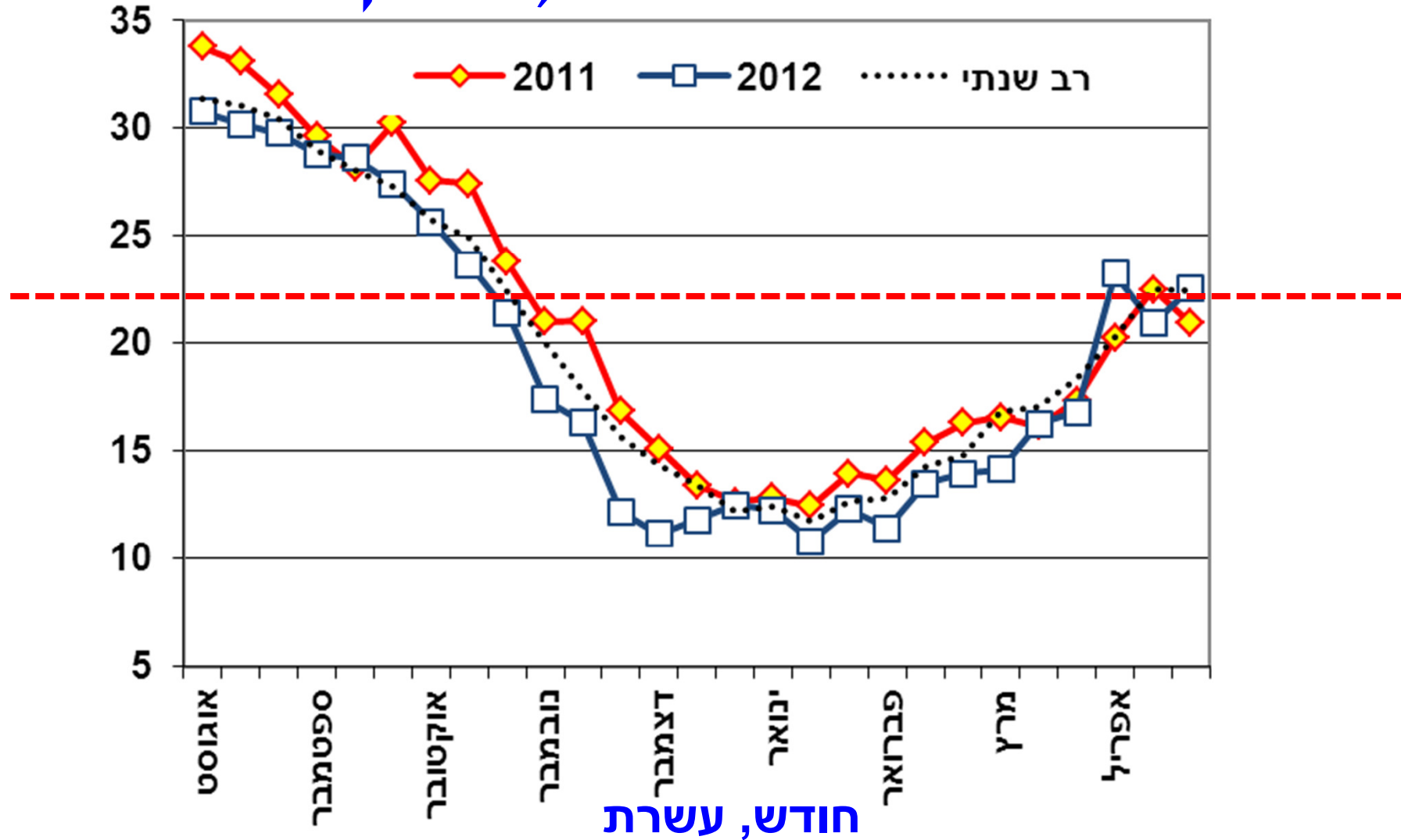
טמפ' מינימום יומית, ממוצע לעשרת



הפרשי הטמפרטורה בין פארן לתחנת יאיר מודגשים בעונה קרה

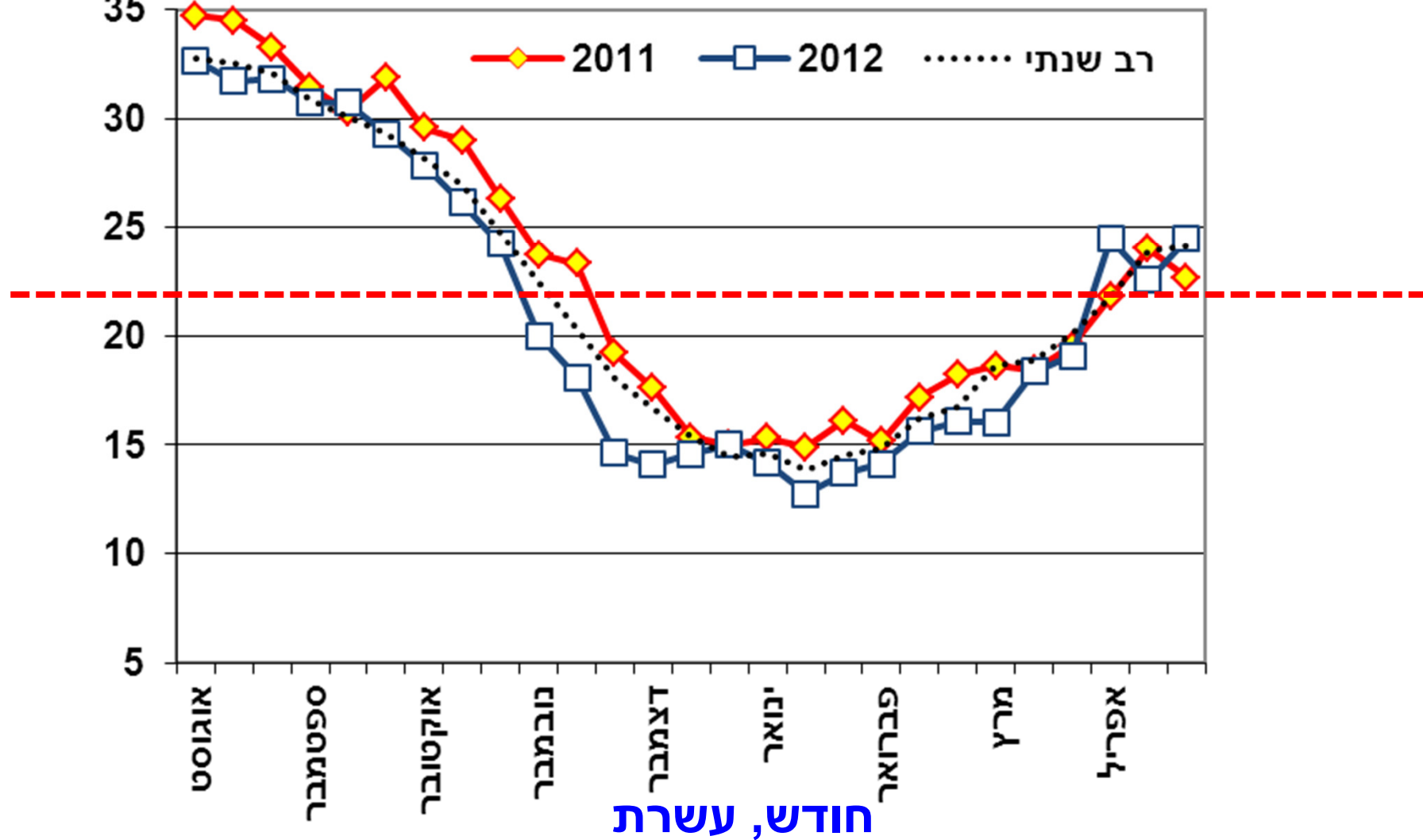
טמפ' ממוצעת יומית, ממוצע לעשרת, פארן

מ"צ



טמפ' ממוצעת יומית, ממוצע לעשרת, תחנת יאיר

מ"צ

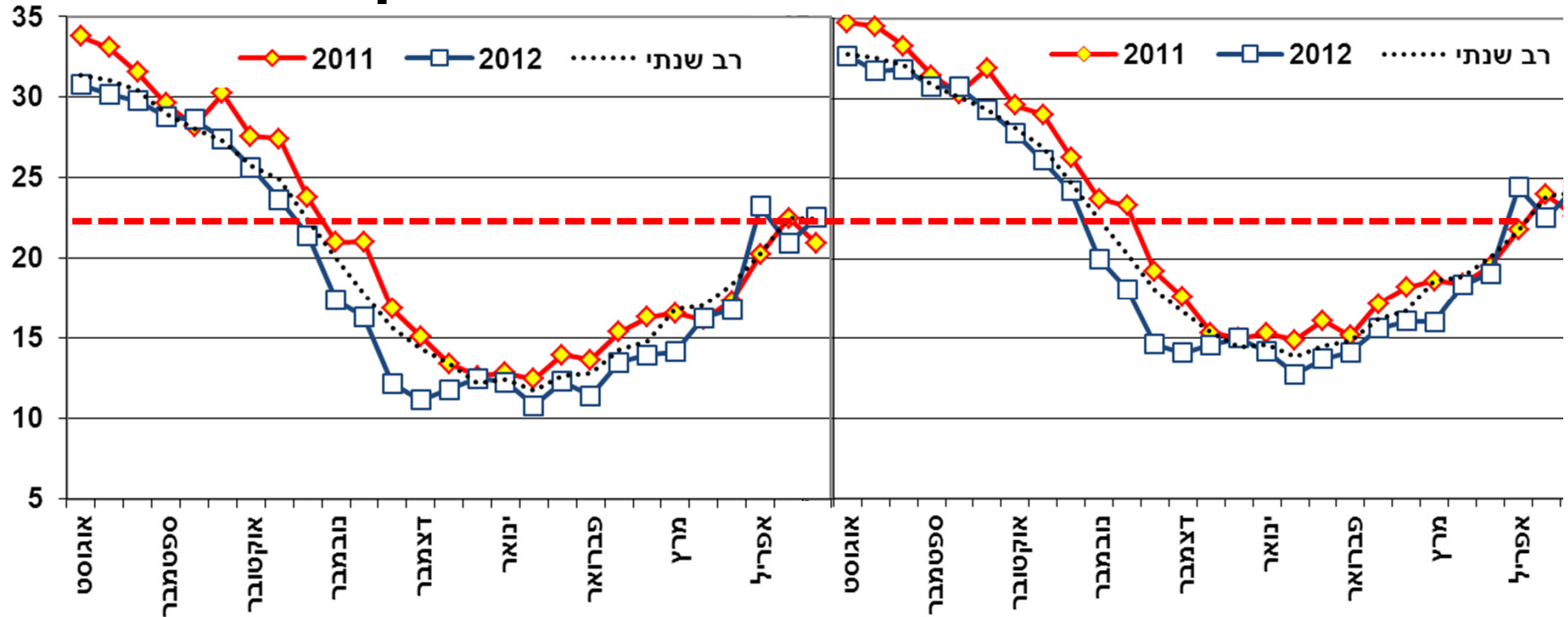


טמפ' ממוצעת יומית, ממוצע לעשרת

מ"צ

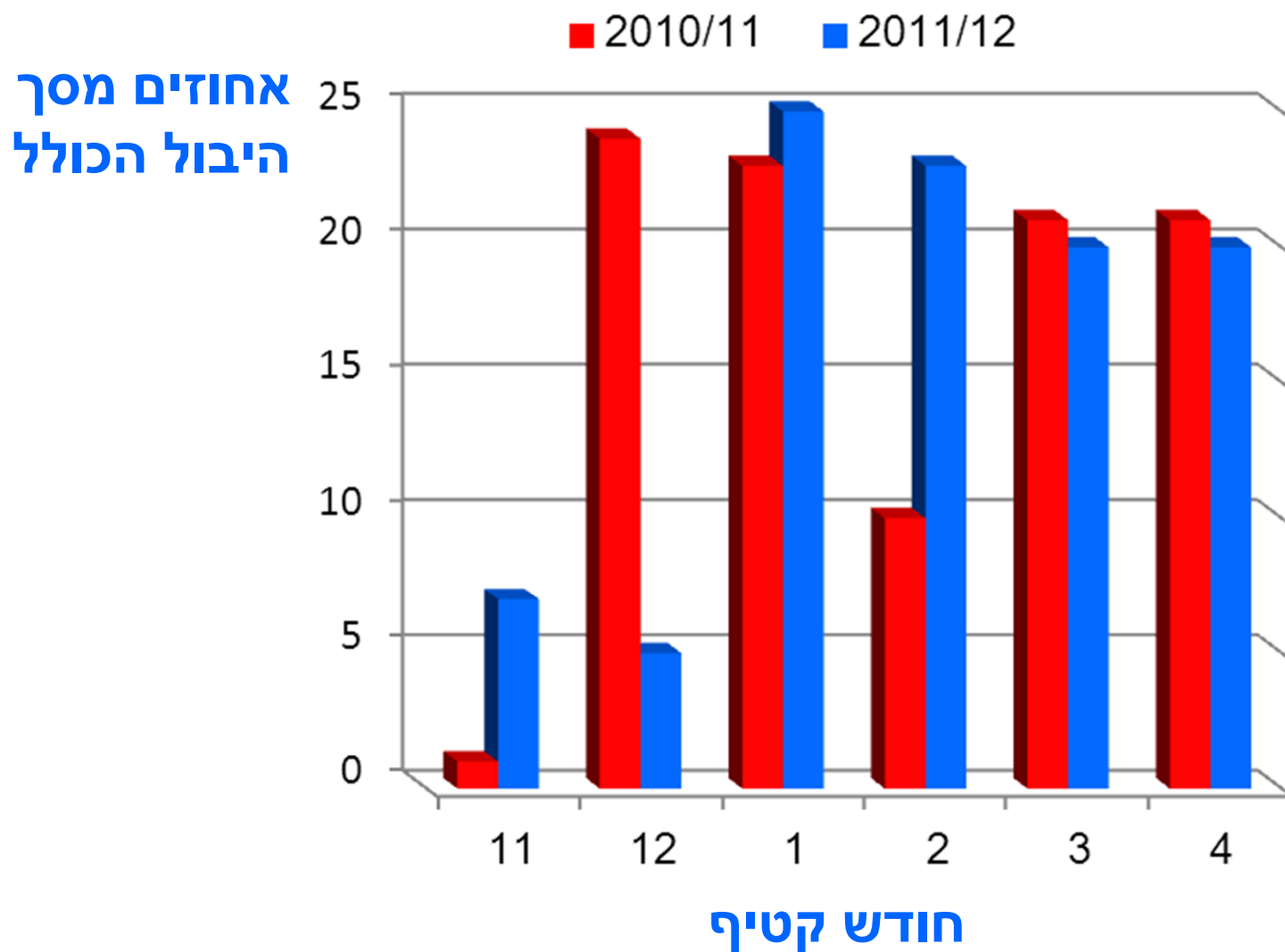
פארן

תחנת יאיר



חודש, עשרת

יבול חודשי זן 7158, תחנת יאיר



עונת הגידול 2011/12 התאפיינה ב...

- סתיו עם טמפרטורה מתונות מהרגיל - חנטה מוקדמת טובה, הבשלה טובה של היבול הבכיר פארן – צופר.**
- נובמבר עד מרץ טמפרטורות נמוכות יחסית, התפתחות והבשלה איטיים במרכז העונה והסטת גל קטיף גדול לכיוון מרץ אפריל.**

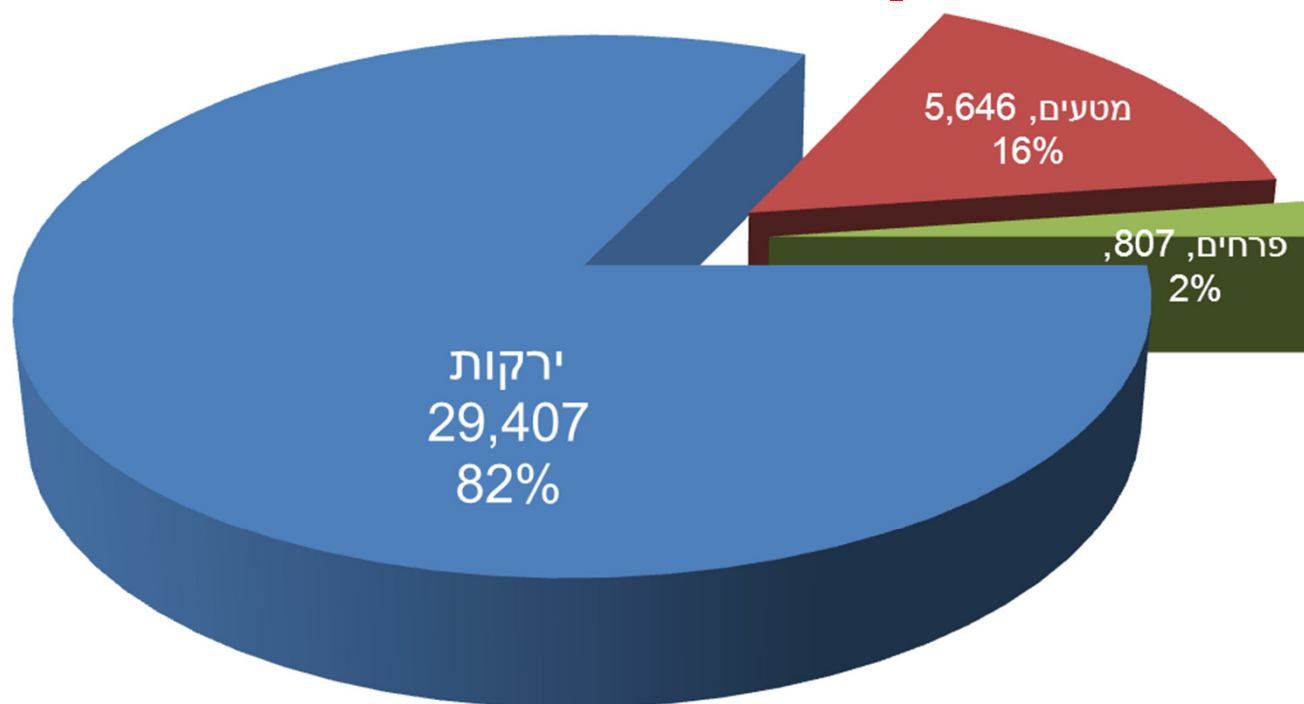


שטחי גידול

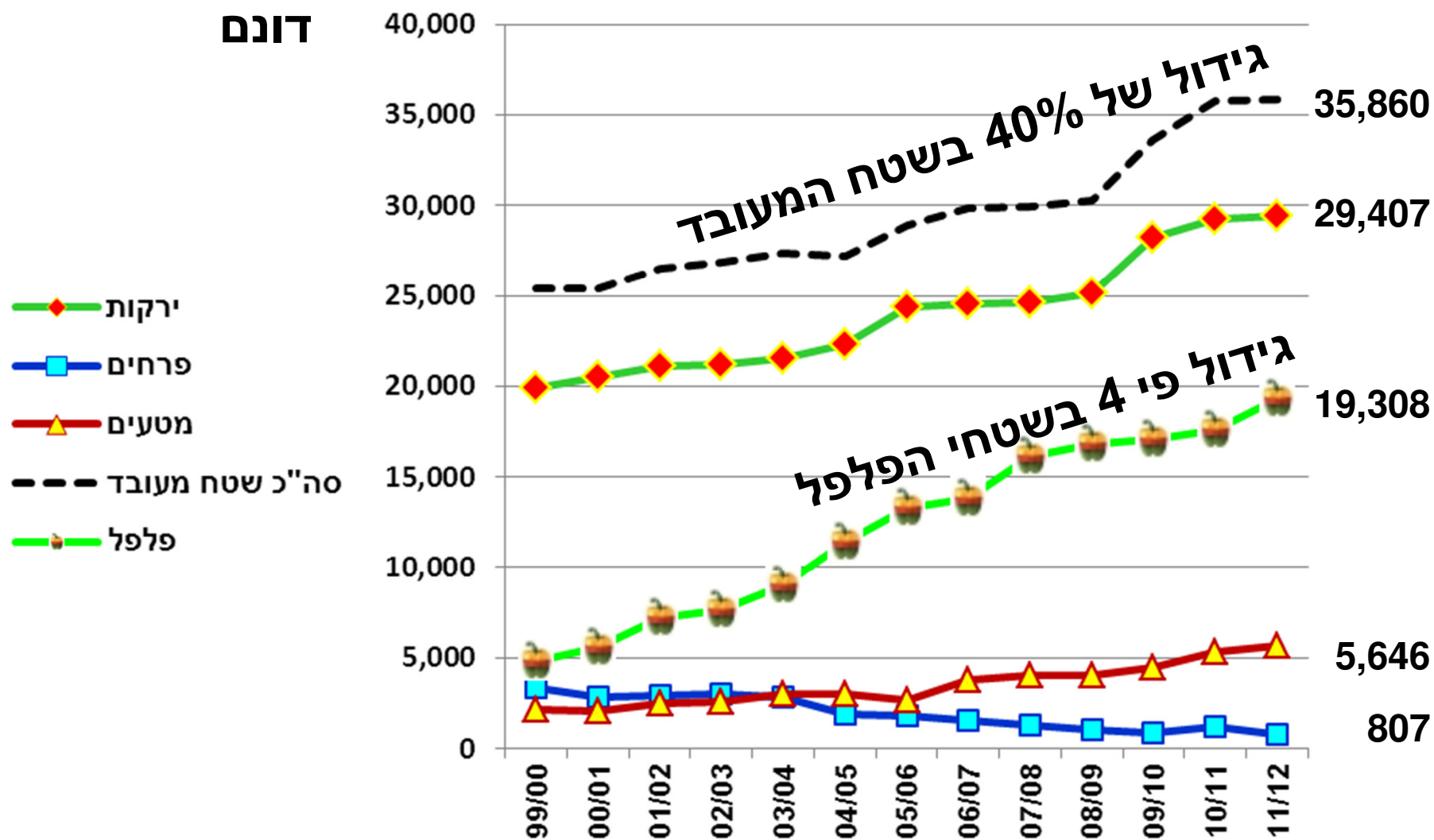
תודה לחקלאים על שיתוף הפעולה בסקר שטחי גידול
תודה לישראל צברי על איסוף ועיבוד הנתונים

התפלגות ענפי גידול (דונם, %) ערבה וכיכר סדום 2011/12

522 חקלאים, סה"כ 35,860 דונם



ערבה וכיכר סדום 2000-2012

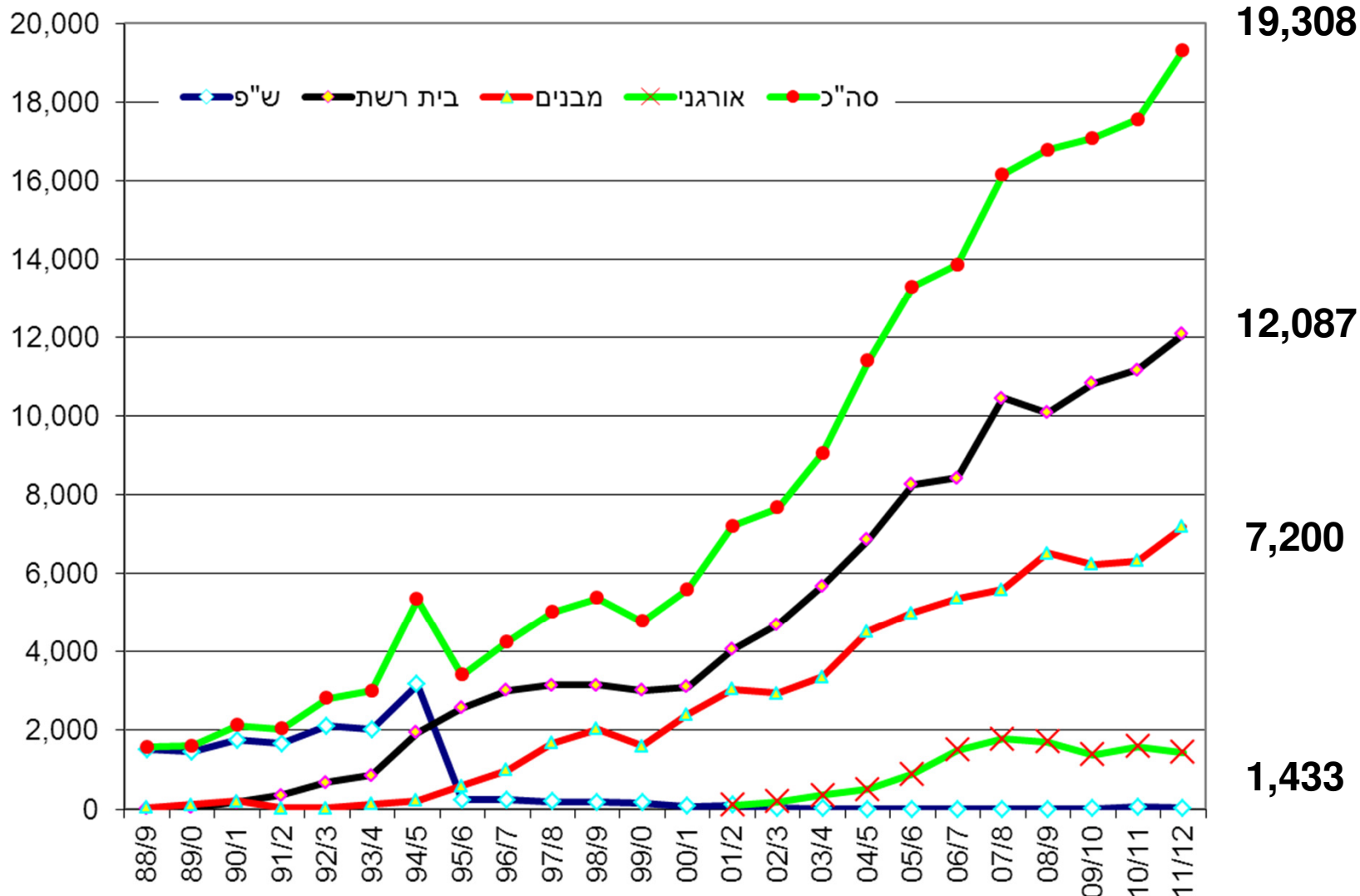


באזור 321 מגדלי פלפל מתוך סה"כ
522 חקלאים במושבי הערבה והכיכר

סקרי שטחי גידול, ועדה חקלאית ומו"פ ערבה תיכונה וצפונית-תמר

פלפל - ערבה וכיכר סדום 2011/12

דונם

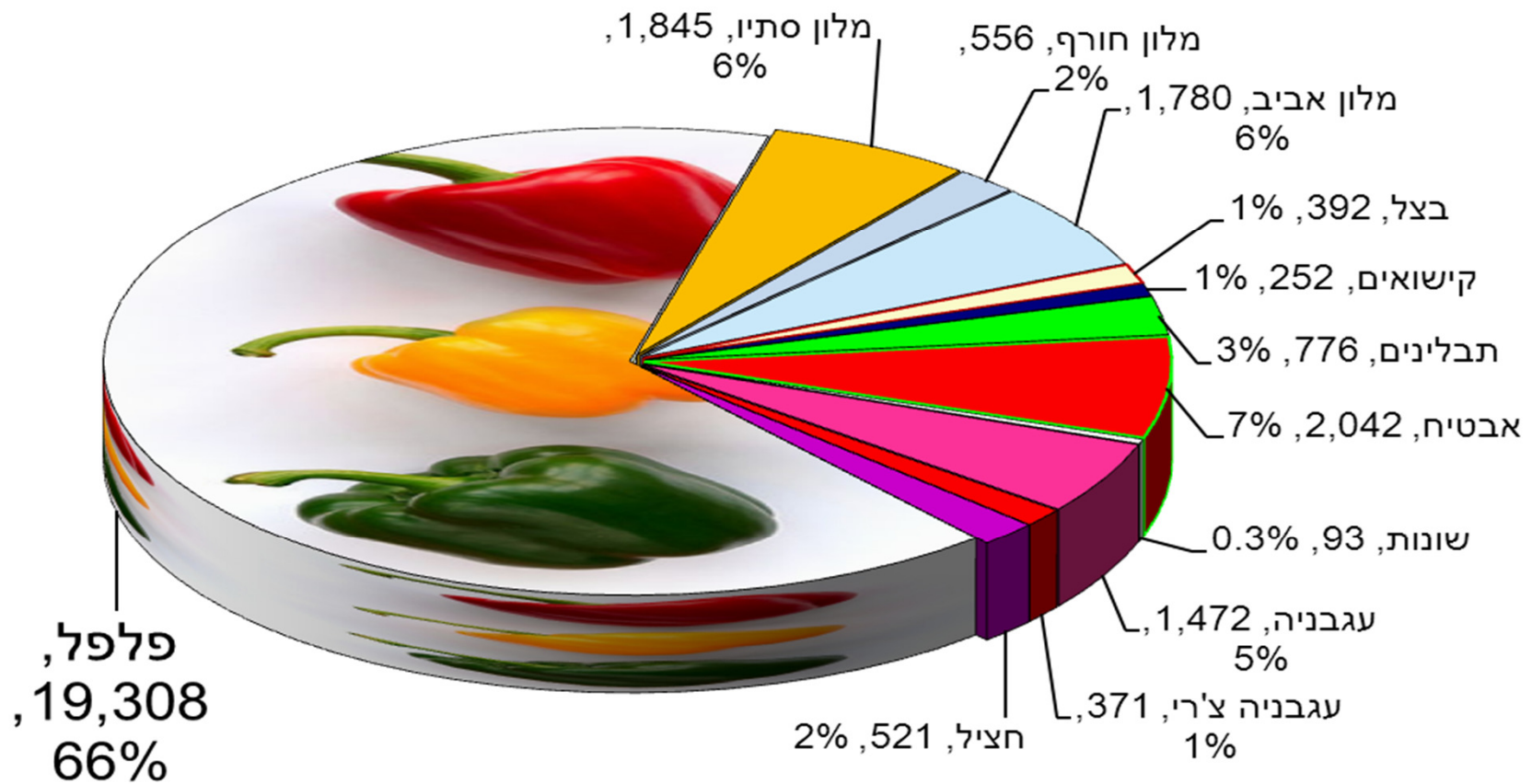


עונה

סקר שטחי גידול 11/12, ועדה חקלאית ומו"פ ערבה תיכונה וצפונית-תמר

התפלגות שטחי גידול ירקות (דונם, %)

ערבה וכיכר סדום 2011/12



סקר שטחי גידול 11/12, ועדה חקלאית ומו"פ ערבה תיכונה וצפונית-תמר

זני פלפל

חקלאי הערבה וכיכר סדום מגדלים בשדותיהם כ-50 זנים אדומים, כ-25 זנים צהובים וכ-10 כתומים.

הזנים משווקים על ידי 15 חברות, טיפוח ישראלי ונציגות חברות מחו"ל.

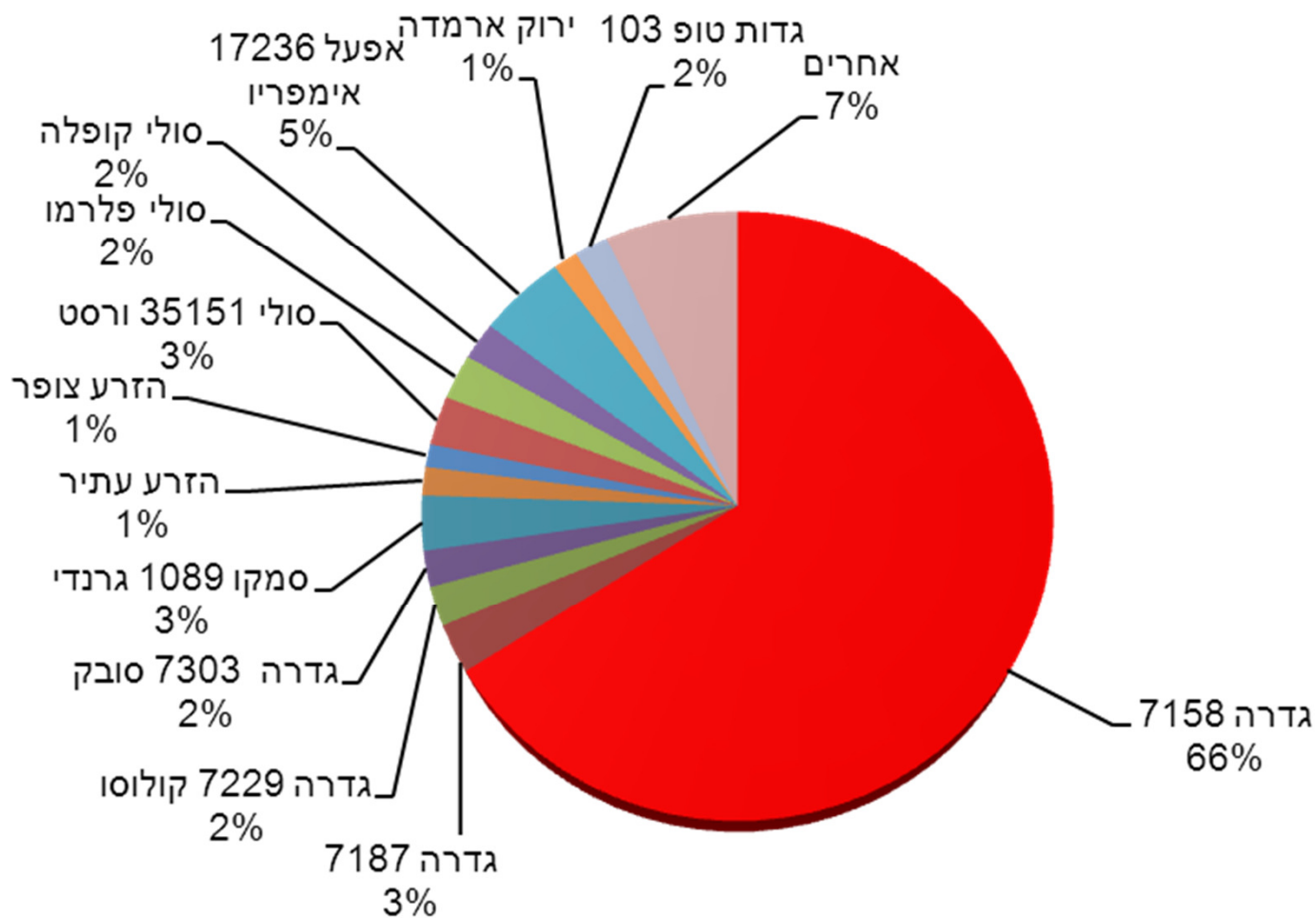
בעונת 2011/12 נבדקו בניסויי הזנים במו"פ ערבה בתחנות הניסויים יאיר וזוהר 60 זנים.

נתוני התפלגות הזנים באדיבות משתלות חישתיל ושורשים. תודה!



ערבה 2011/12

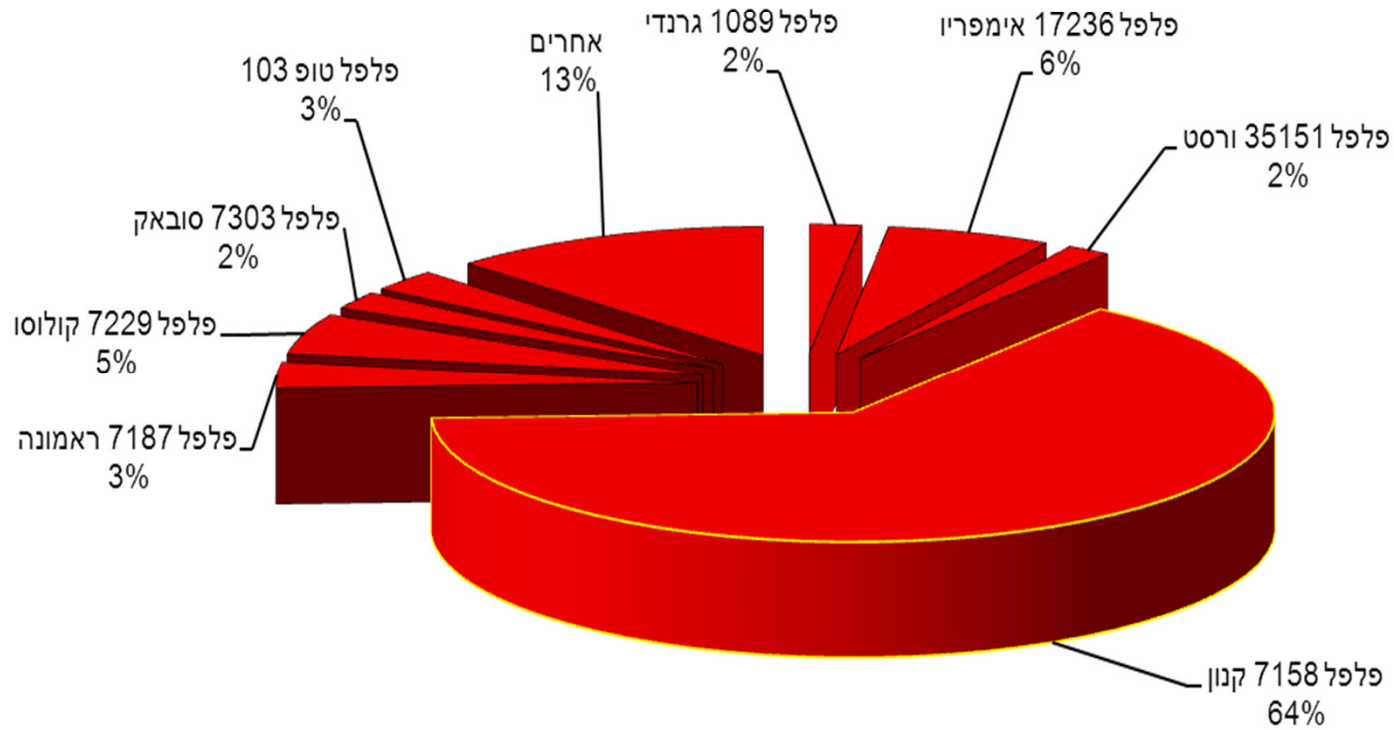
48 זנים אדומים



בתרשים מוצגים 13 הזנים עם 1% ויותר, "אחרים" כולל 35 זנים

ערבה 2011/12

47 זנים



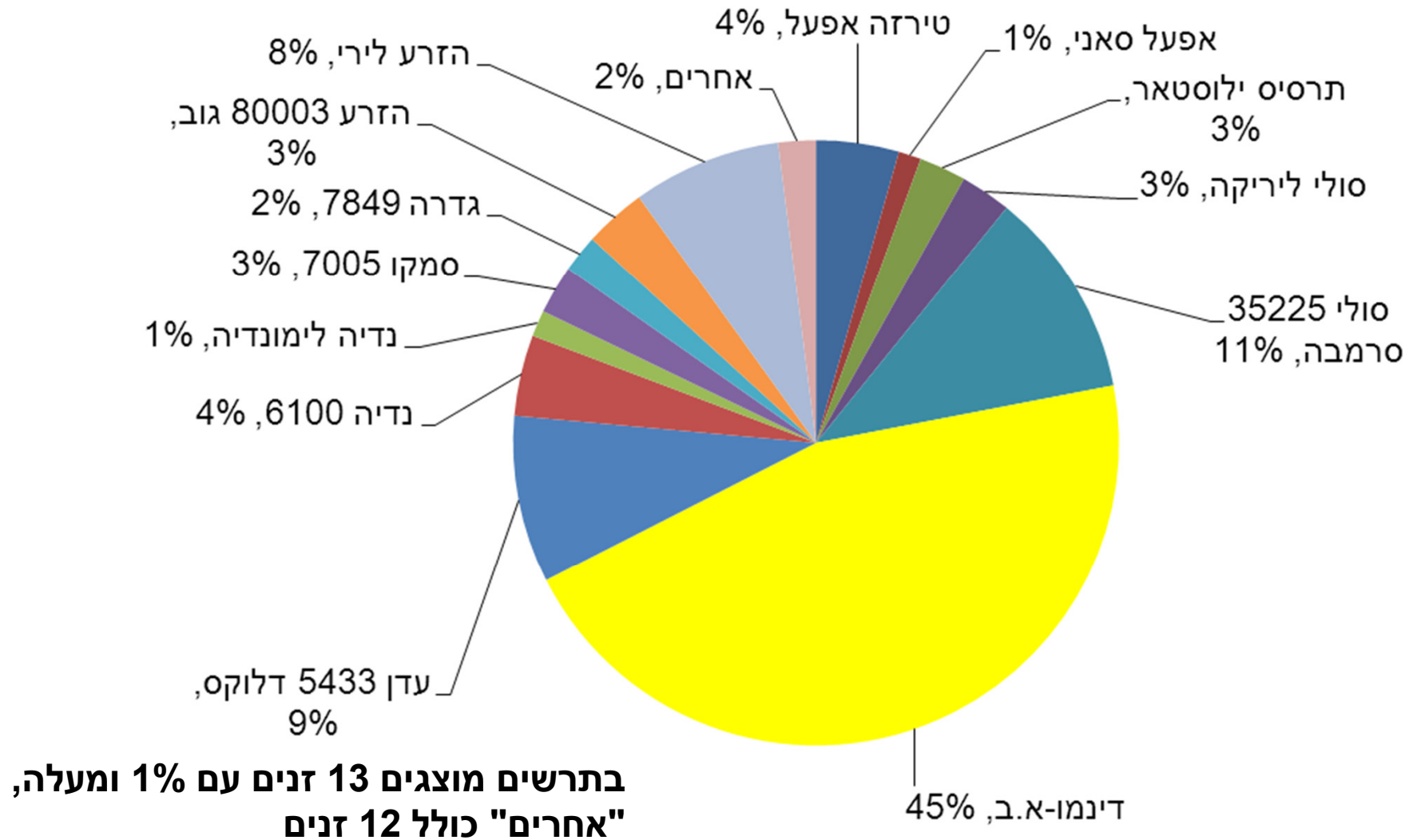
בתרשים מוצגים 8 זנים עם למעלה מ-1%.
"אחרים" כולל 37 זנים שונים





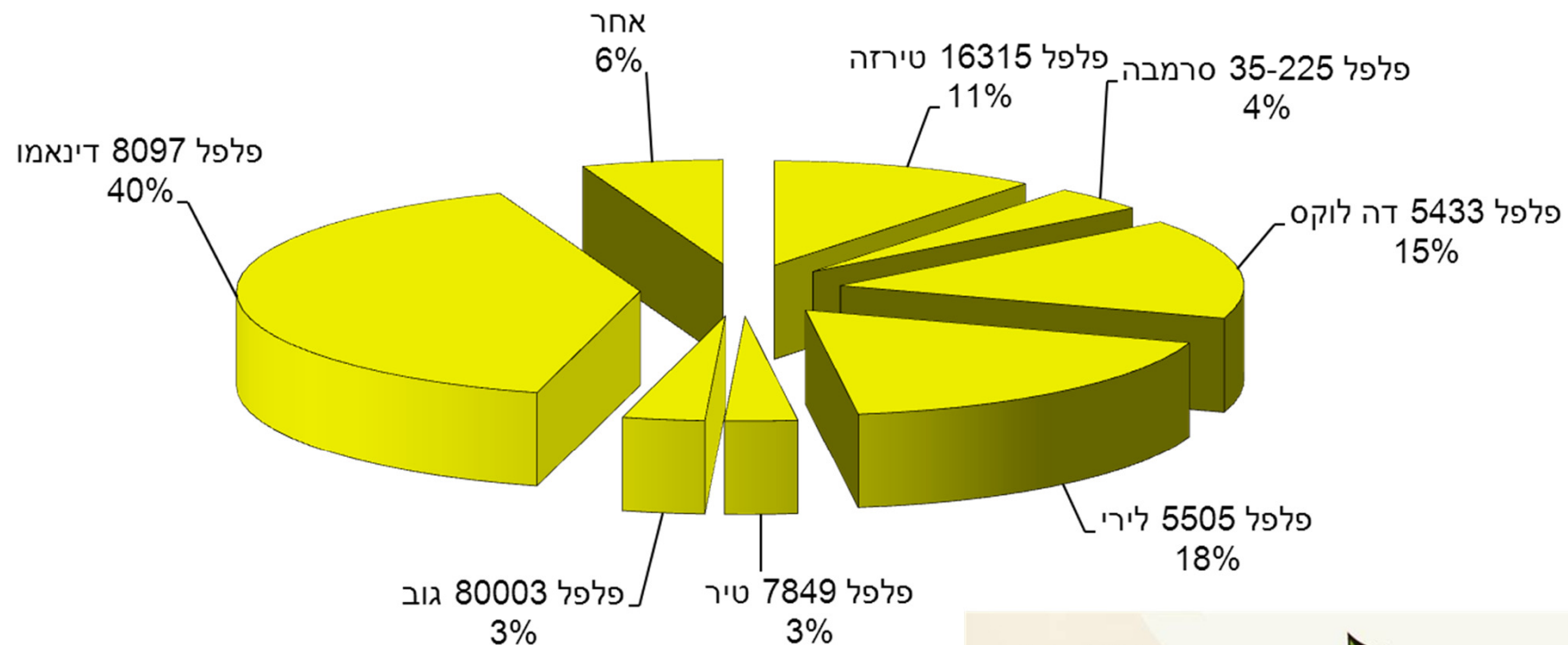
ערבה 2011/12

25 זנים צהובים



ערבה 2011/12

19 זנים

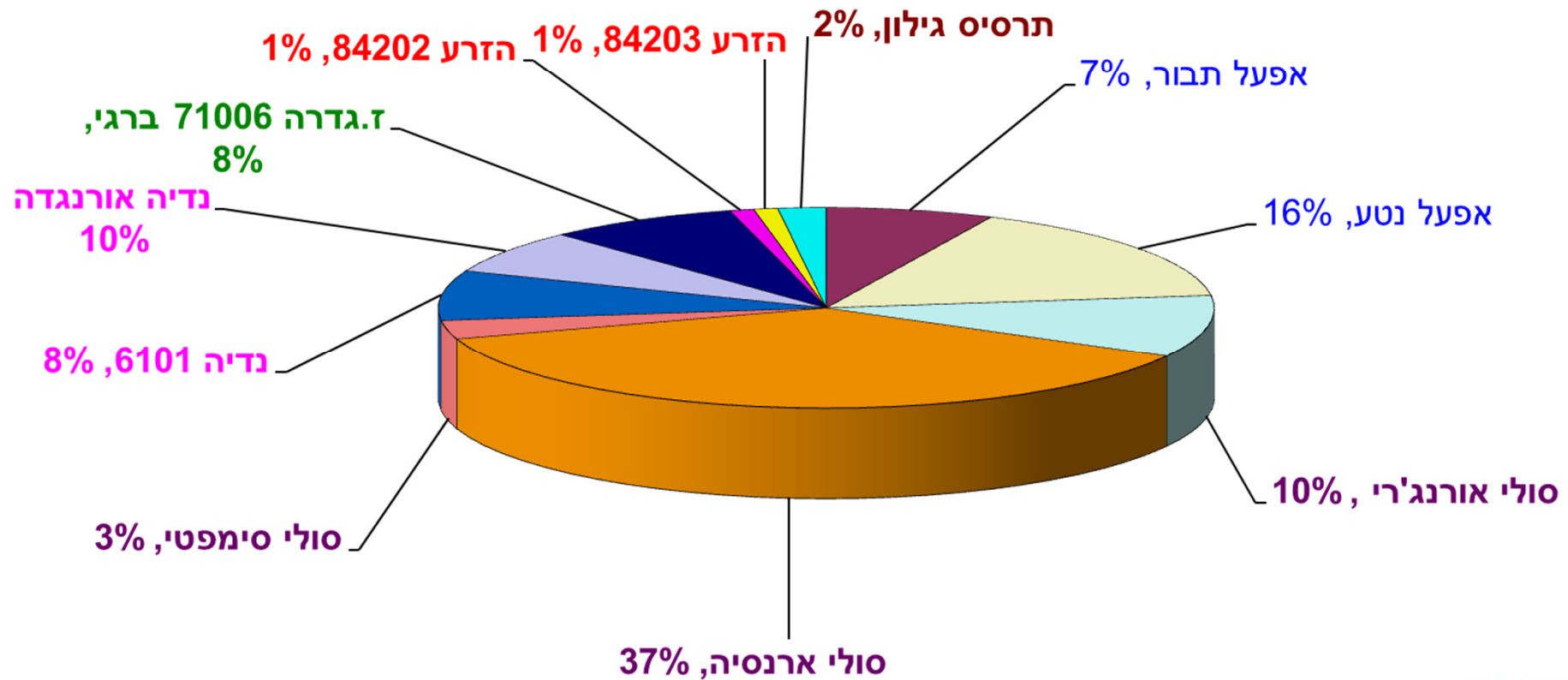


בתרשים מוצגים 7 זנים בעלי 1% ומעלה.
"אחרים" כולל 12 זנים.



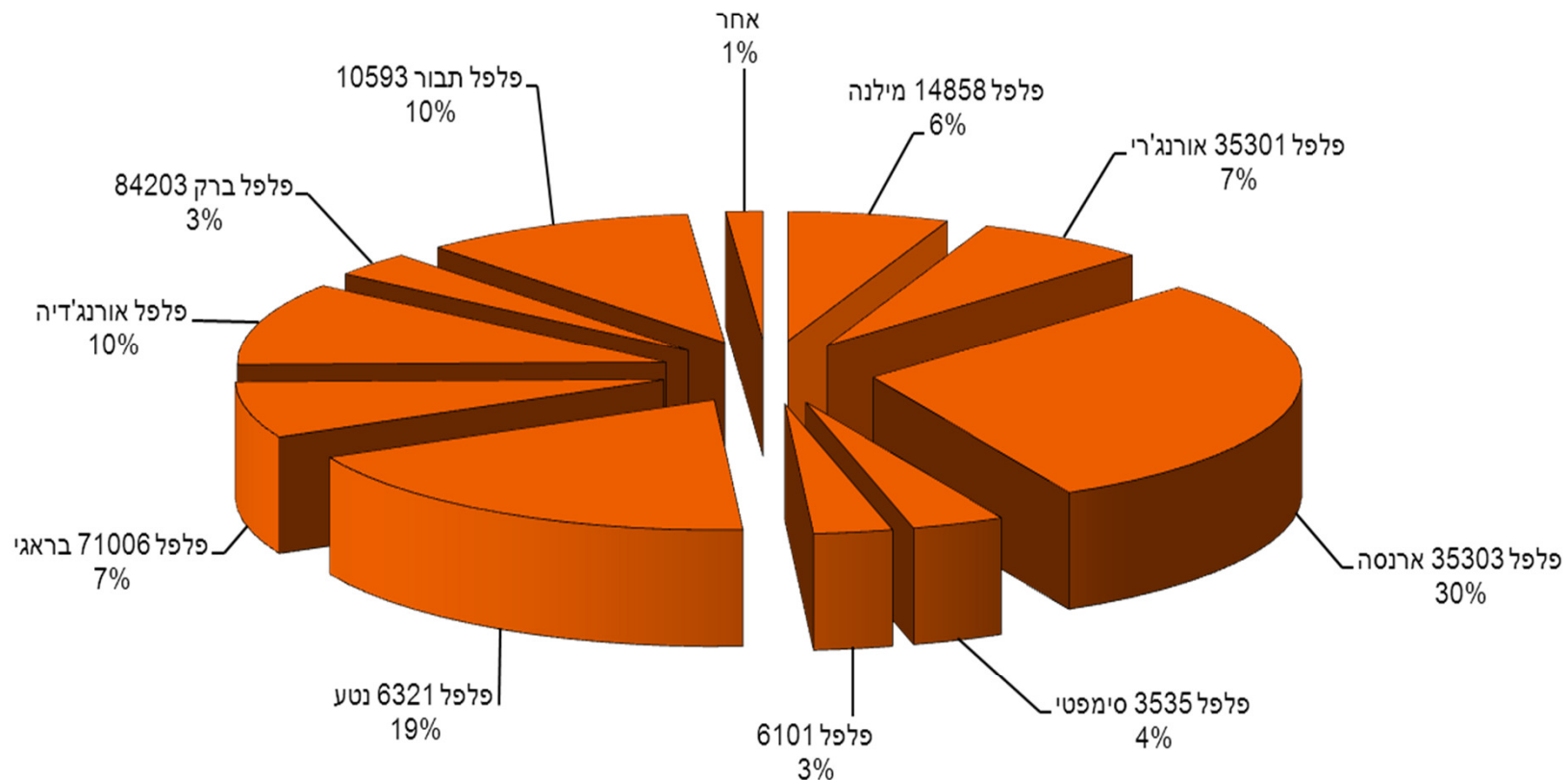
ערבה 2011/12

11 זנים כתומים



ערבה 2010/11

13 זנים כתומים



בתרשים מוצגים 10 זנים בעלי 1% ומעלה.
 "אחרים" כולל 3 זנים.



