

בחינת גידול פלפל בחממה מבוקרת

תחנת יאיר 2011/12

**רמי גולן, רבקה אופנברך, אבי אושרוביץ, דורית חשמונאי, סווטלנה גוגין –
מו"פ ערבה תיכונה וצפונית**

**אבי ארבל מוטי ברק –
המכון למיכון חקלאי, מנהל המחקר החקלאי**

The house

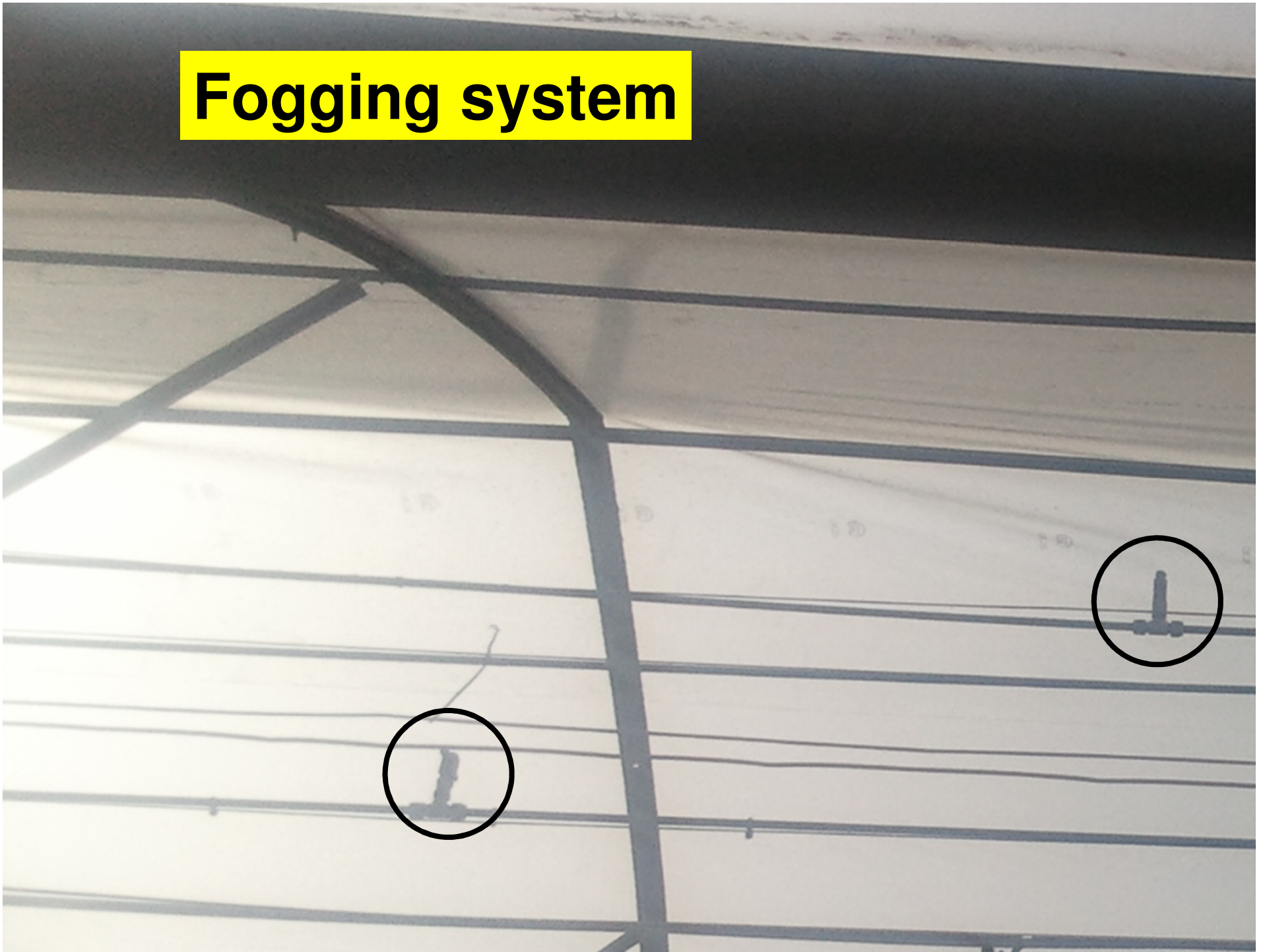


Ventilating system

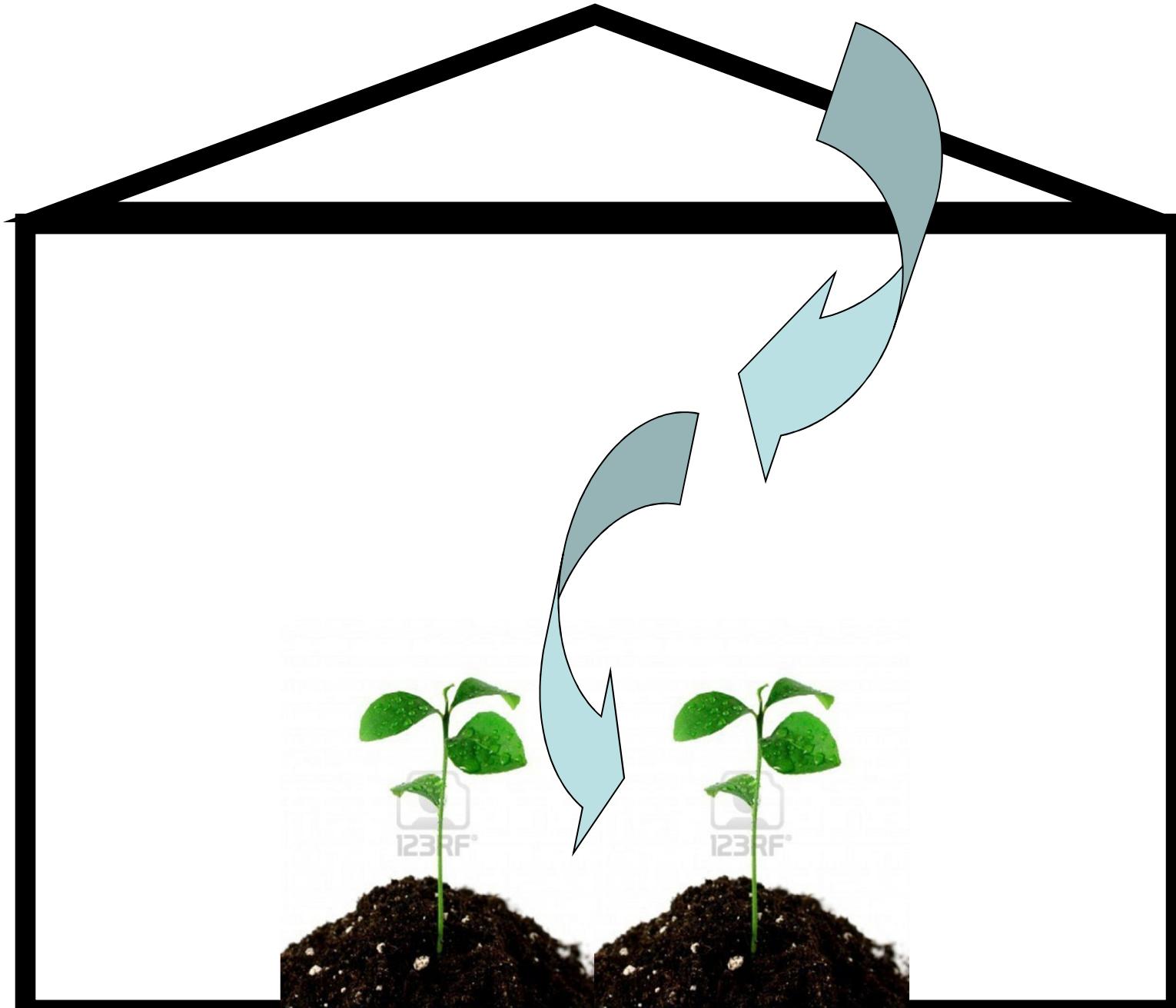




Fogging system

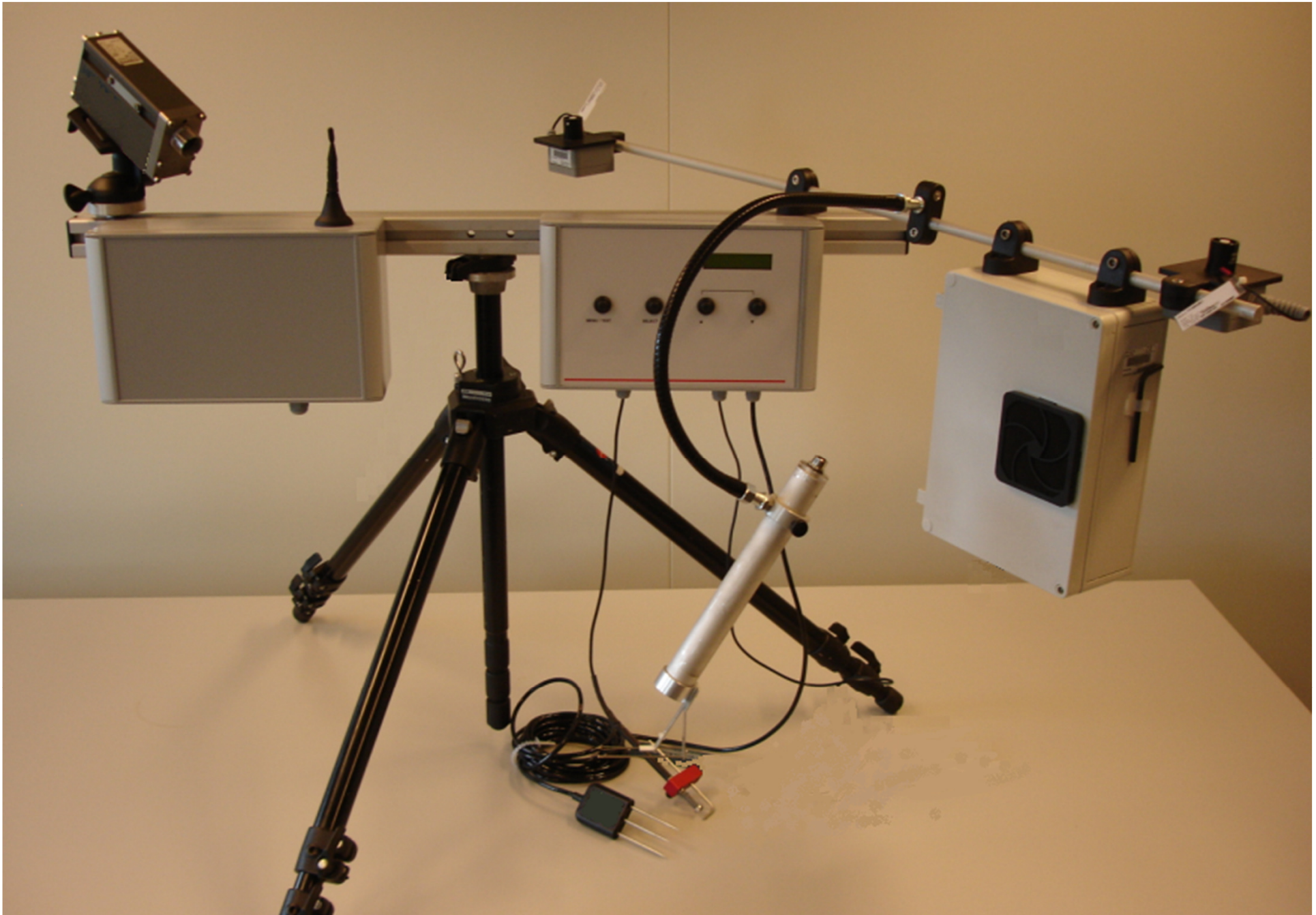


Air Flow



Monitoring system



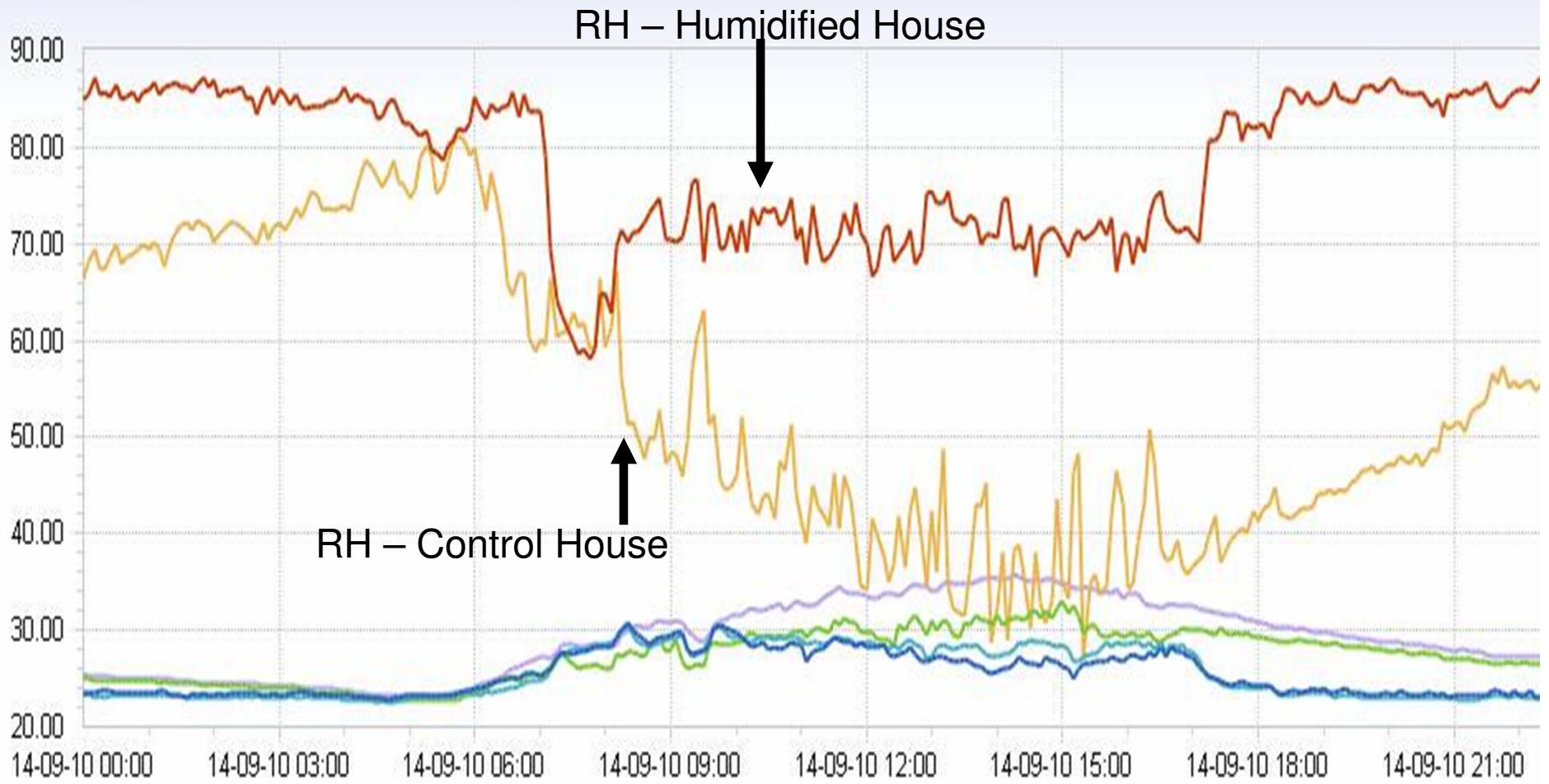


Lisimeter system





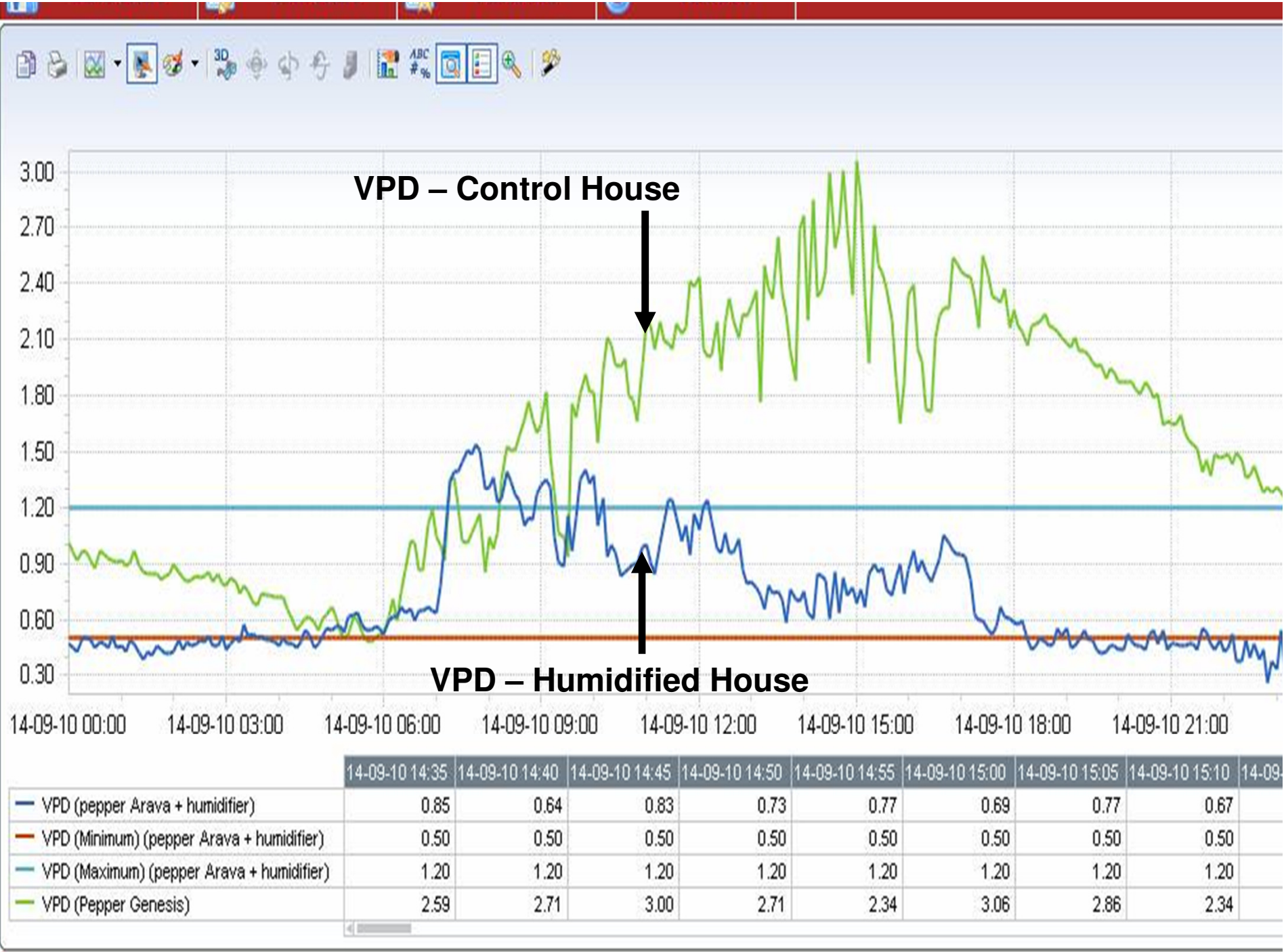




	14-09-10 00:00	14-09-10 00:05	14-09-10 00:10	14-09-10 00:15	14-09-10 00:20	14-09-10 00:25	14-09-10 00:30	14-09-10 00:35	14-09-
Temp (pepper Arava + humidifier)	23.31	23.40	23.01	23.18	23.11	23.28	23.20	23.20	
IR Camera (Pepper Genesis)	25.01	24.91	24.86	24.85	24.78	24.72	24.67	24.75	
RH (Pepper Genesis)	66.49	68.21	69.51	67.44	67.44	68.60	70.04	67.83	
Temp (Pepper Genesis)	25.40	25.29	25.20	25.25	25.26	25.20	25.08	25.07	

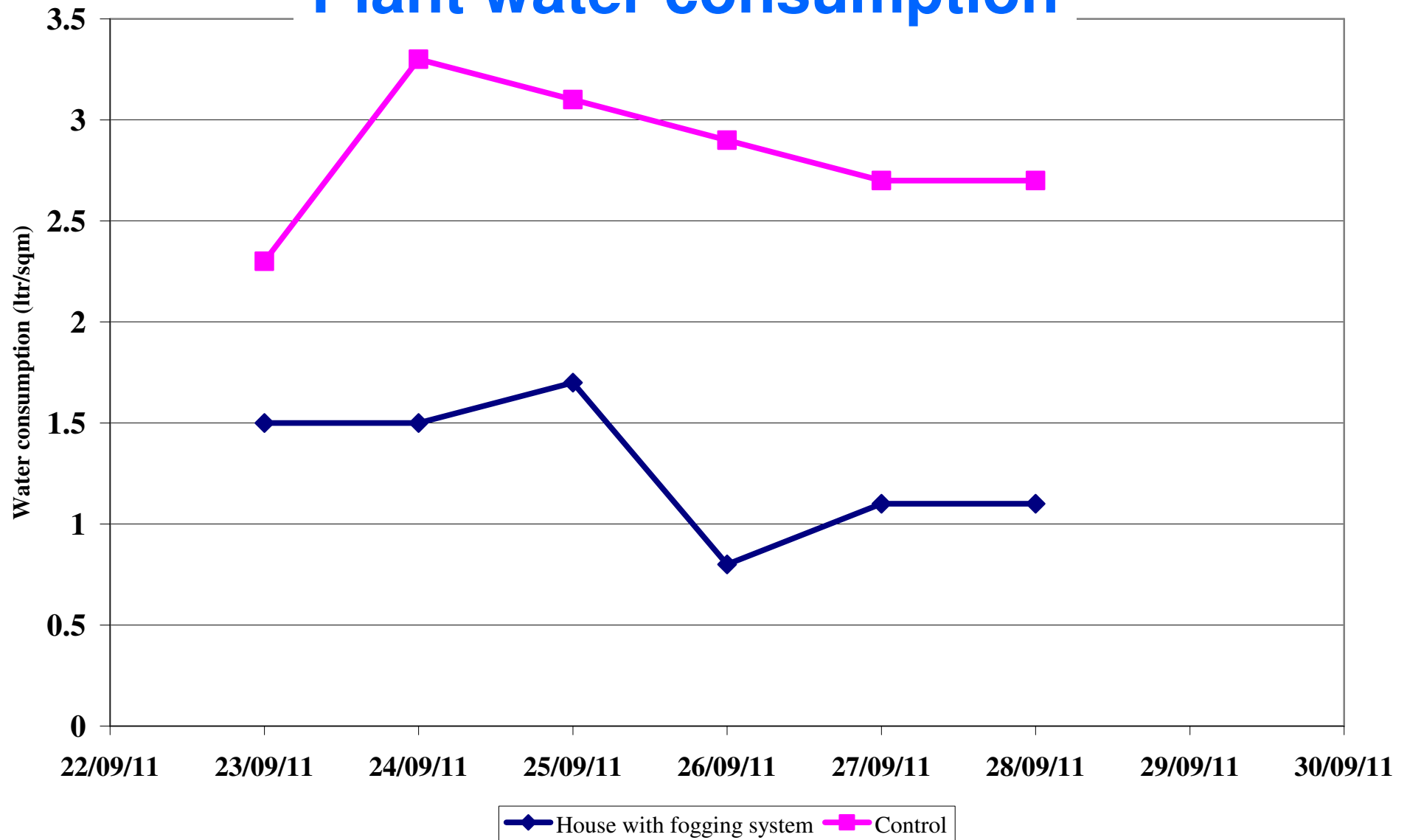
VPD

הפרש לחצי אדי המים
בין העלה לסביבה

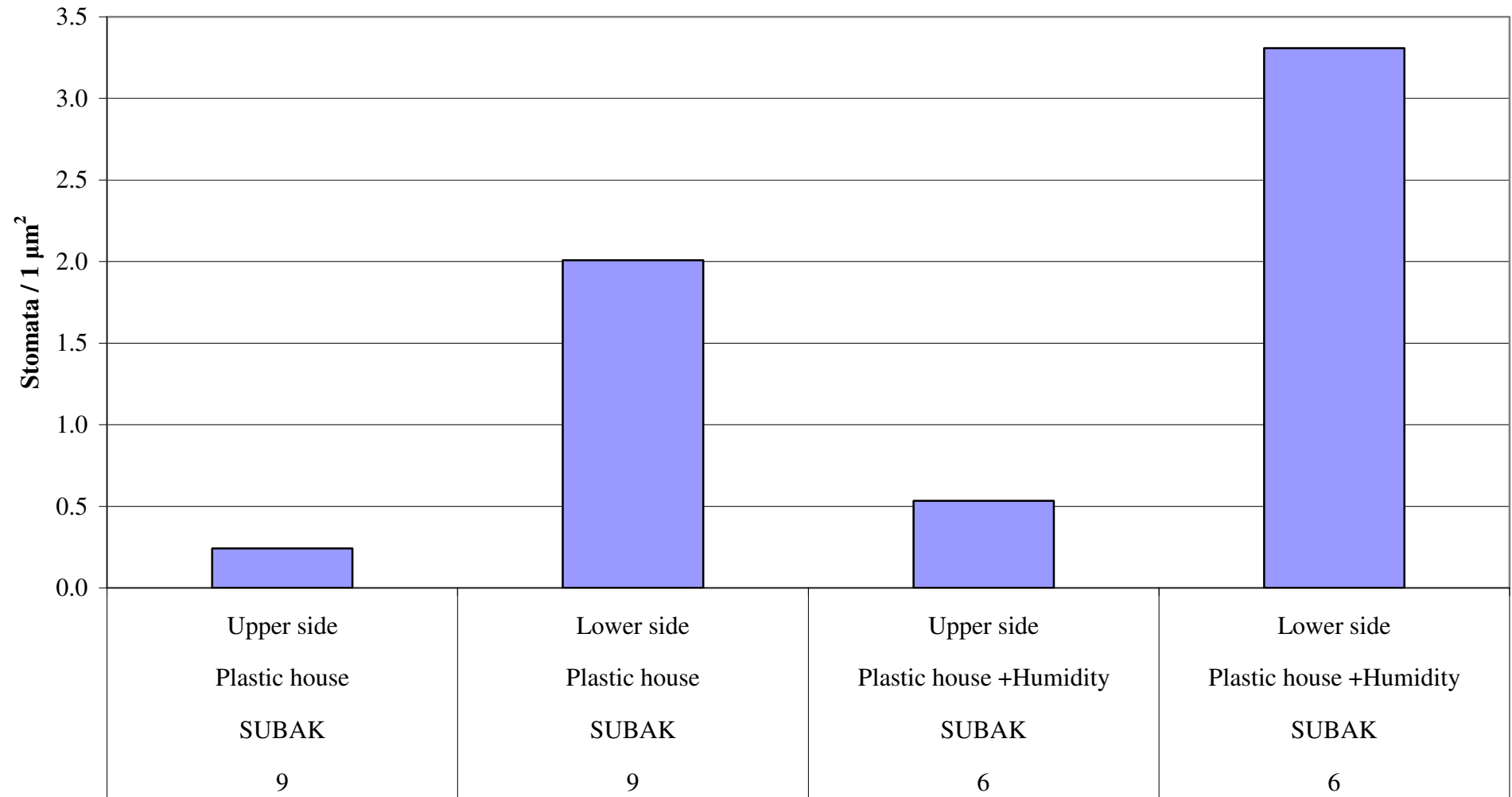


צריכת מים ע"י הצמחים

Plant water consumption



פיוניות

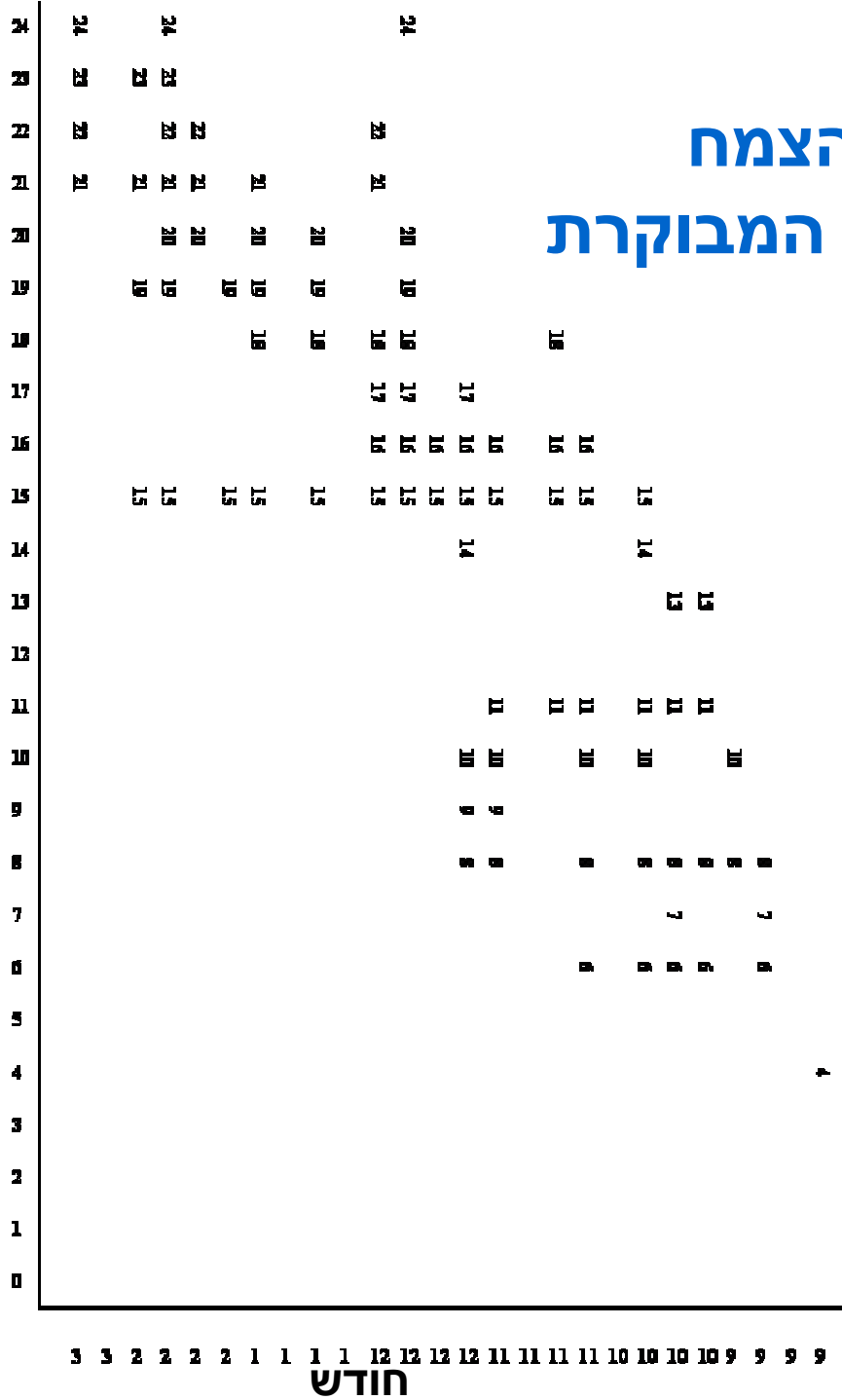


פרטי הניסוי

- הנסיון בעונה זו נשתל ב-25/7/11.
- שני זנים: בנגי ו-7158.
- חממת הביקורת היתה תחת רשת בחודש הראשון לאחר מכן כוסתה בנילון.
- בחממה המבוקרת אקלים נבחנו אותם זנים בשתי מנות מים. המקובלת בתחנה ו70% מהמקובלת.
- החממה המבוקרת היתה סגורה מהיום הראשון וללא רשת צל בהתחלה.

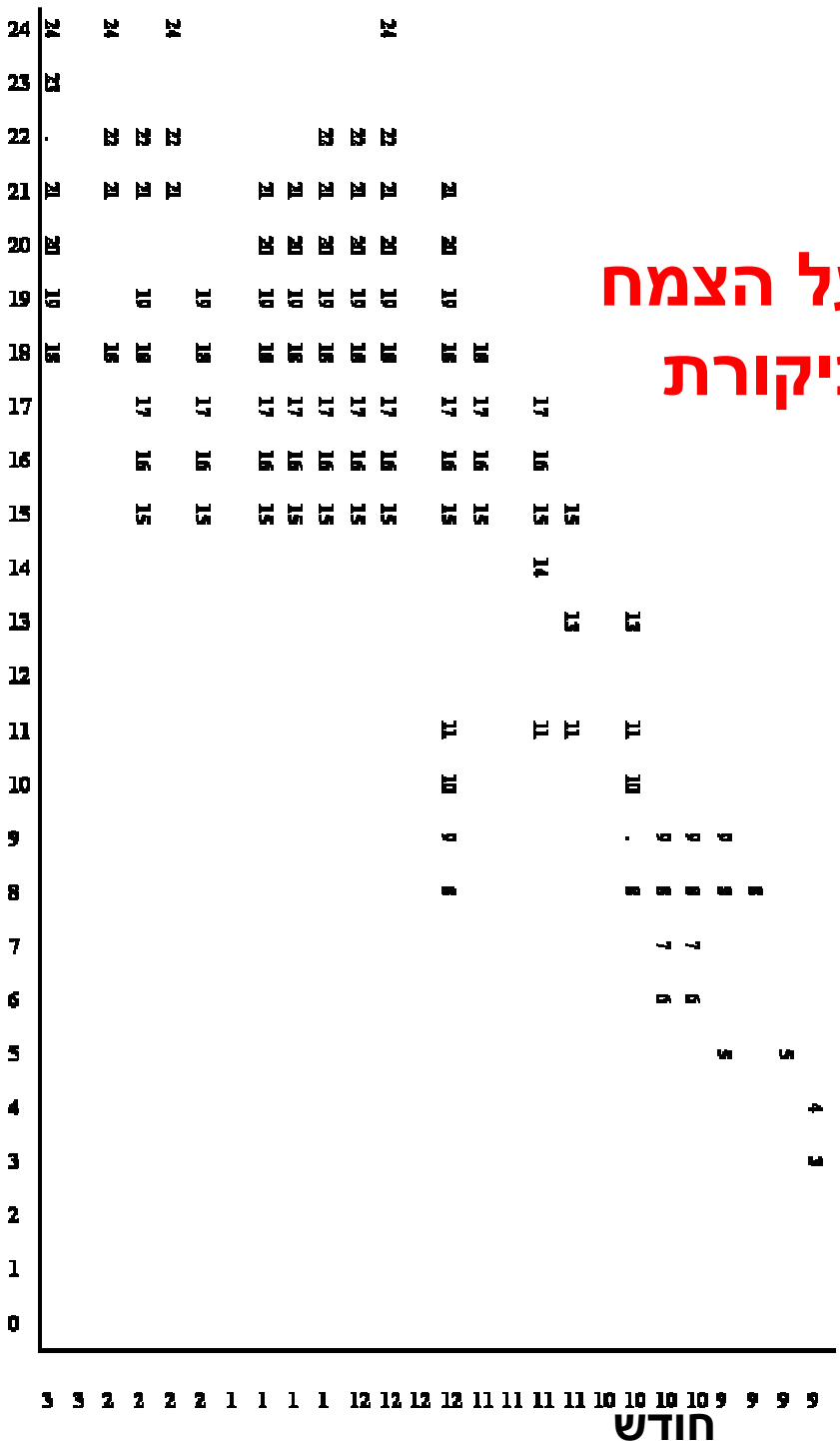
פריסת החנטיים על הצמח זן 7158 בחממה המבוקרת

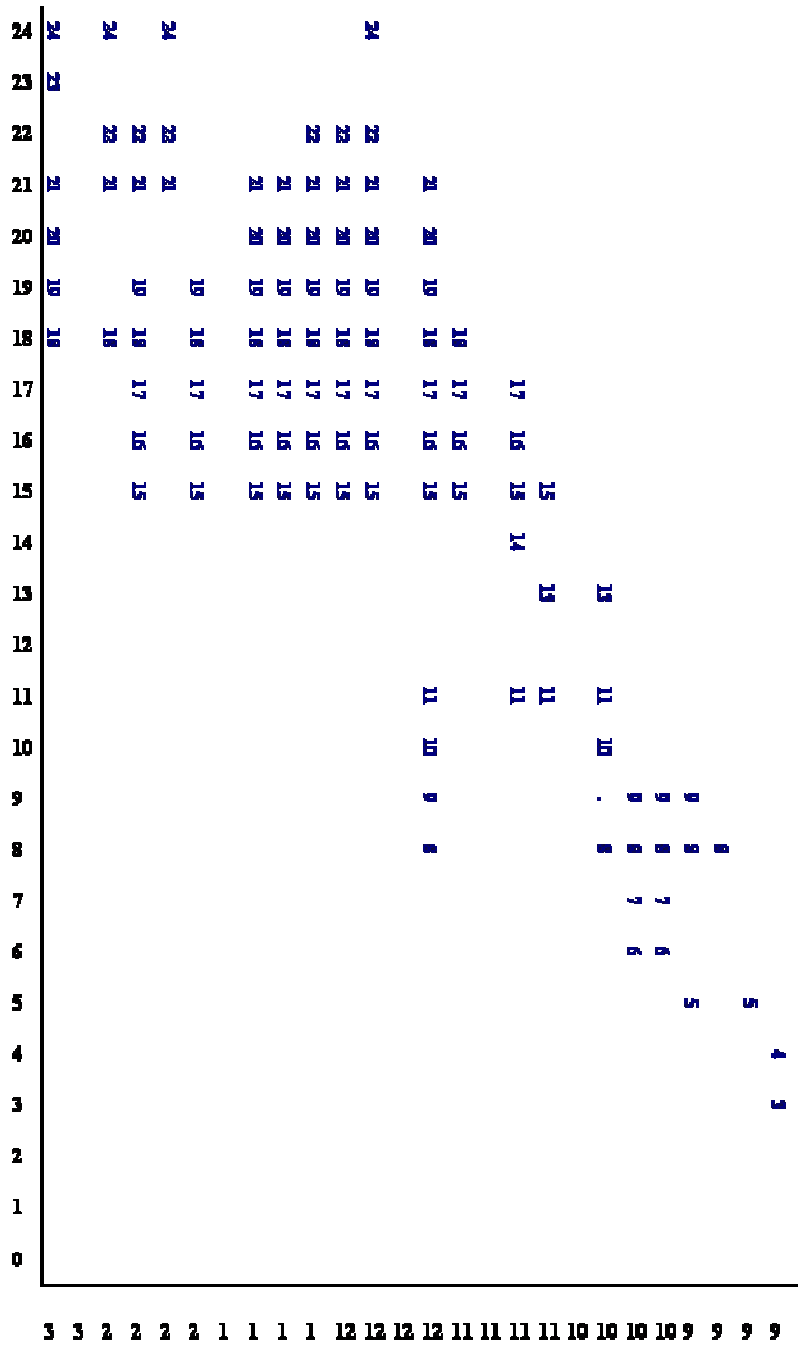
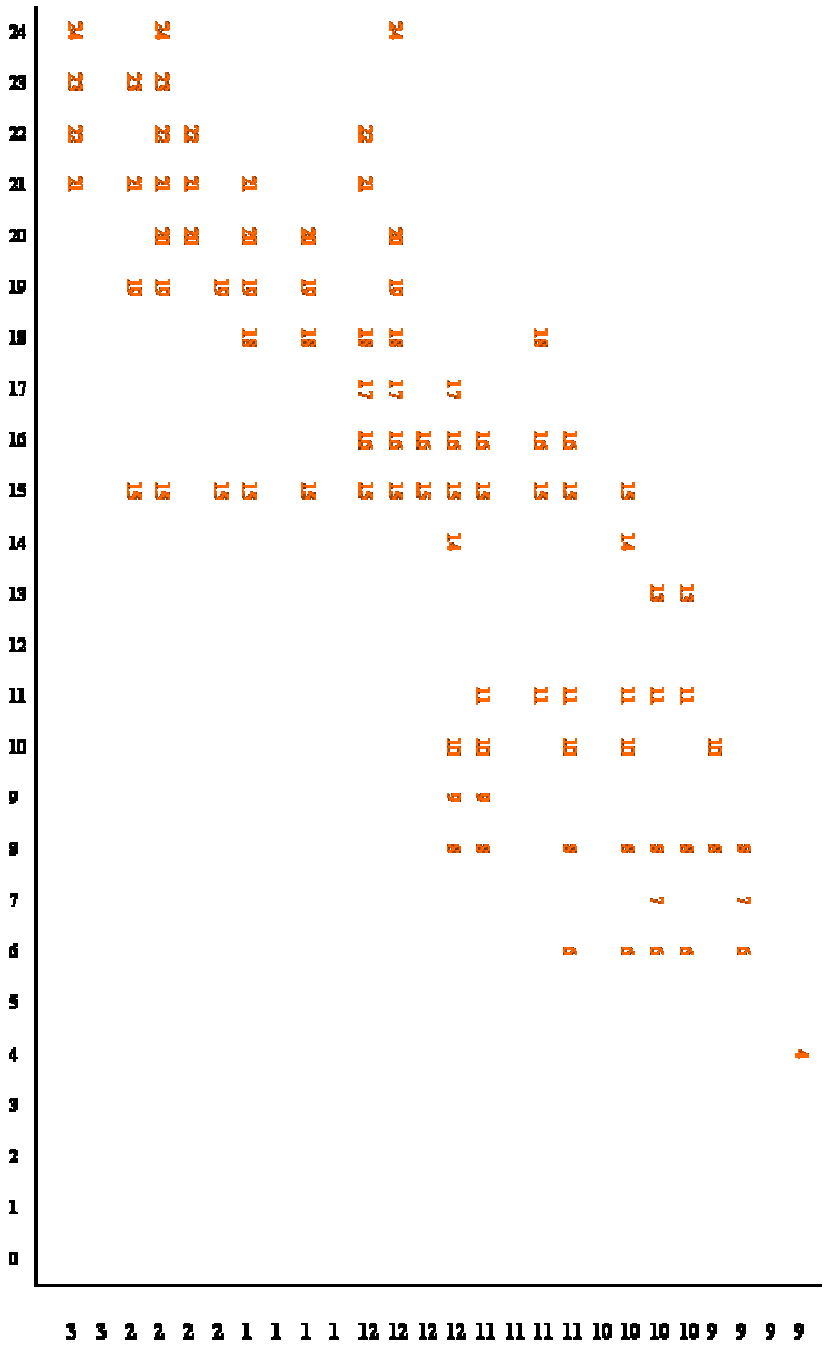
מס מפרקי



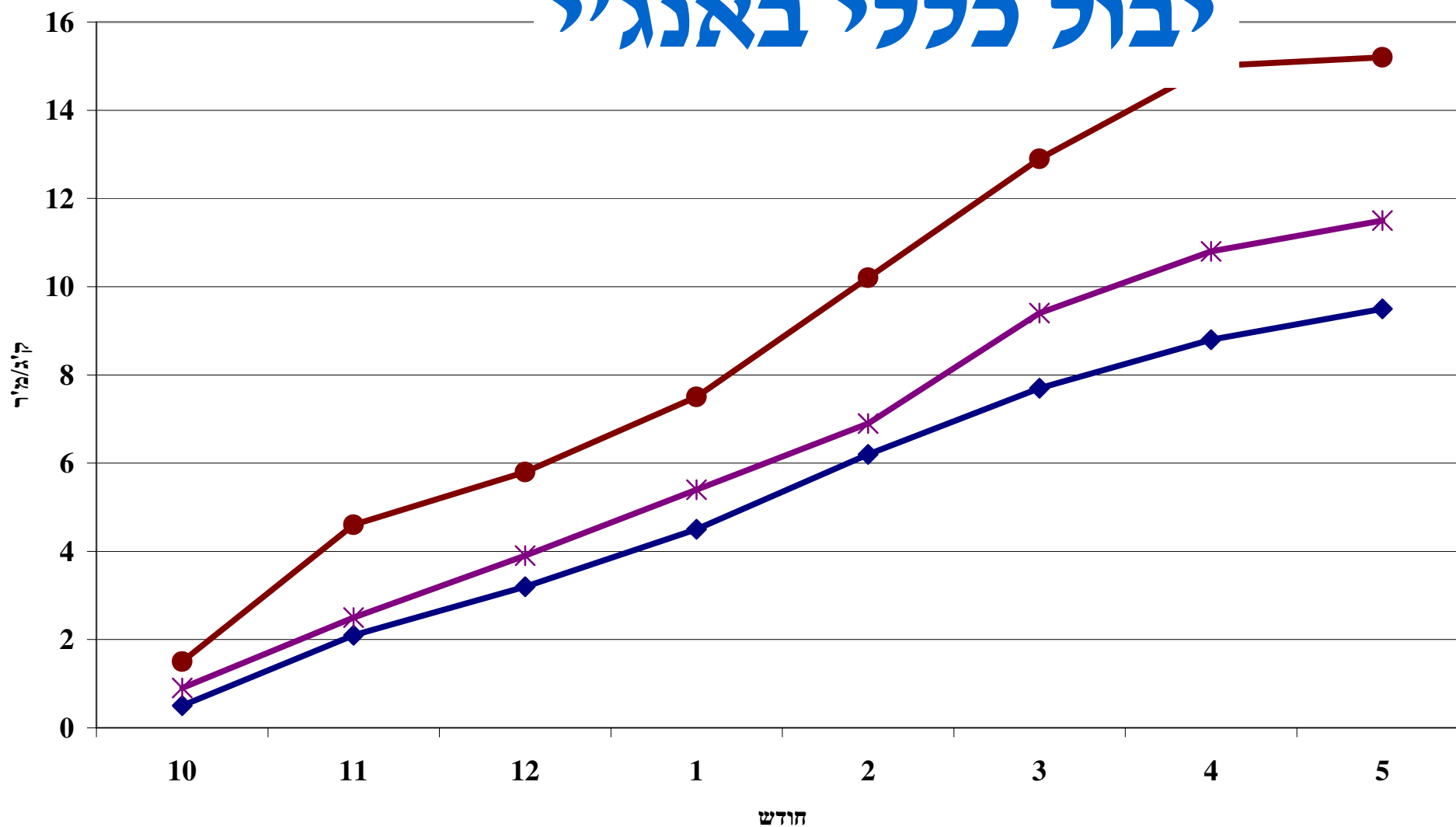
פריסת החנטים על הצמח זן 7158 חממת ביקורת

מס מפרק



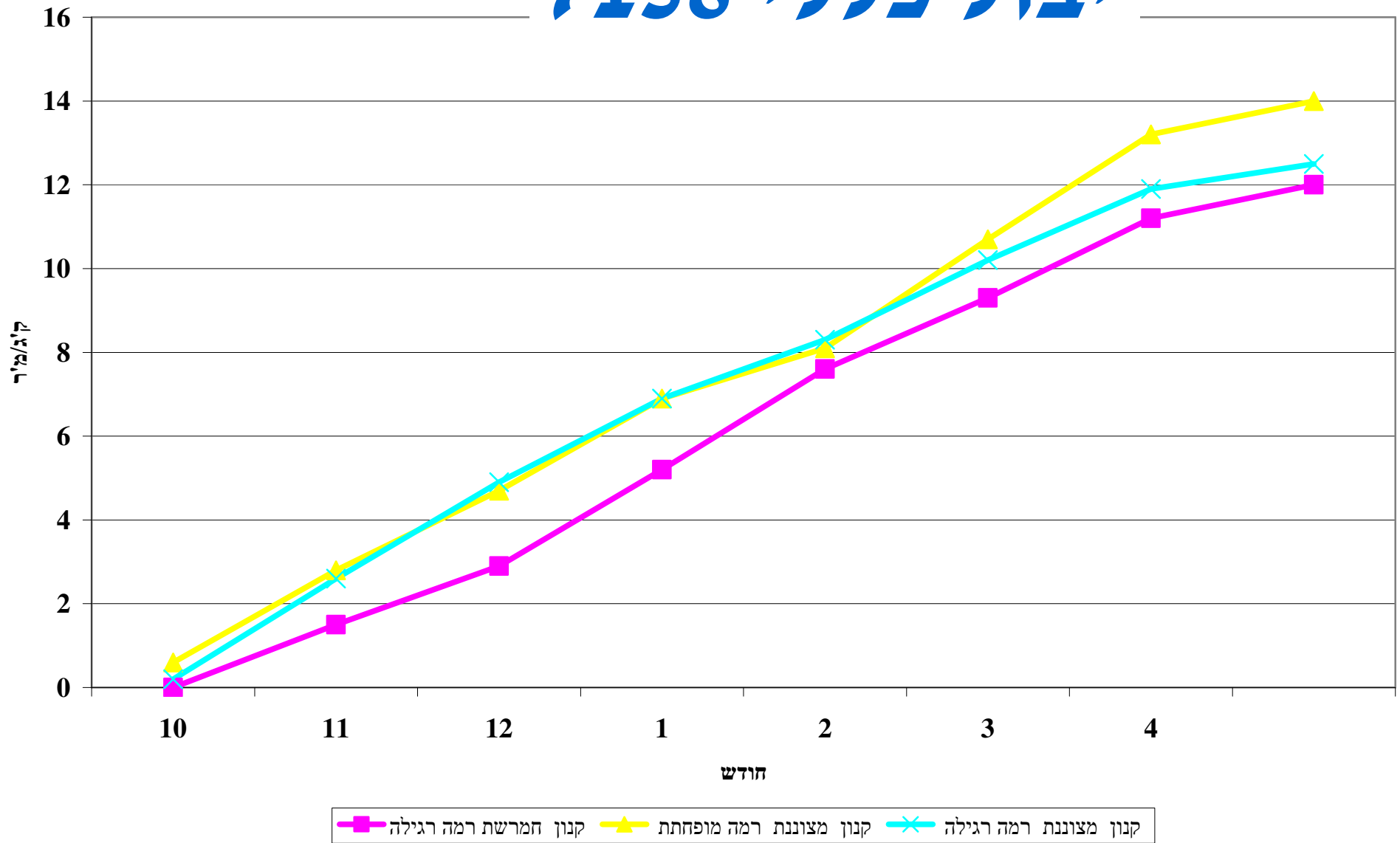


יבול כללי באנג'י

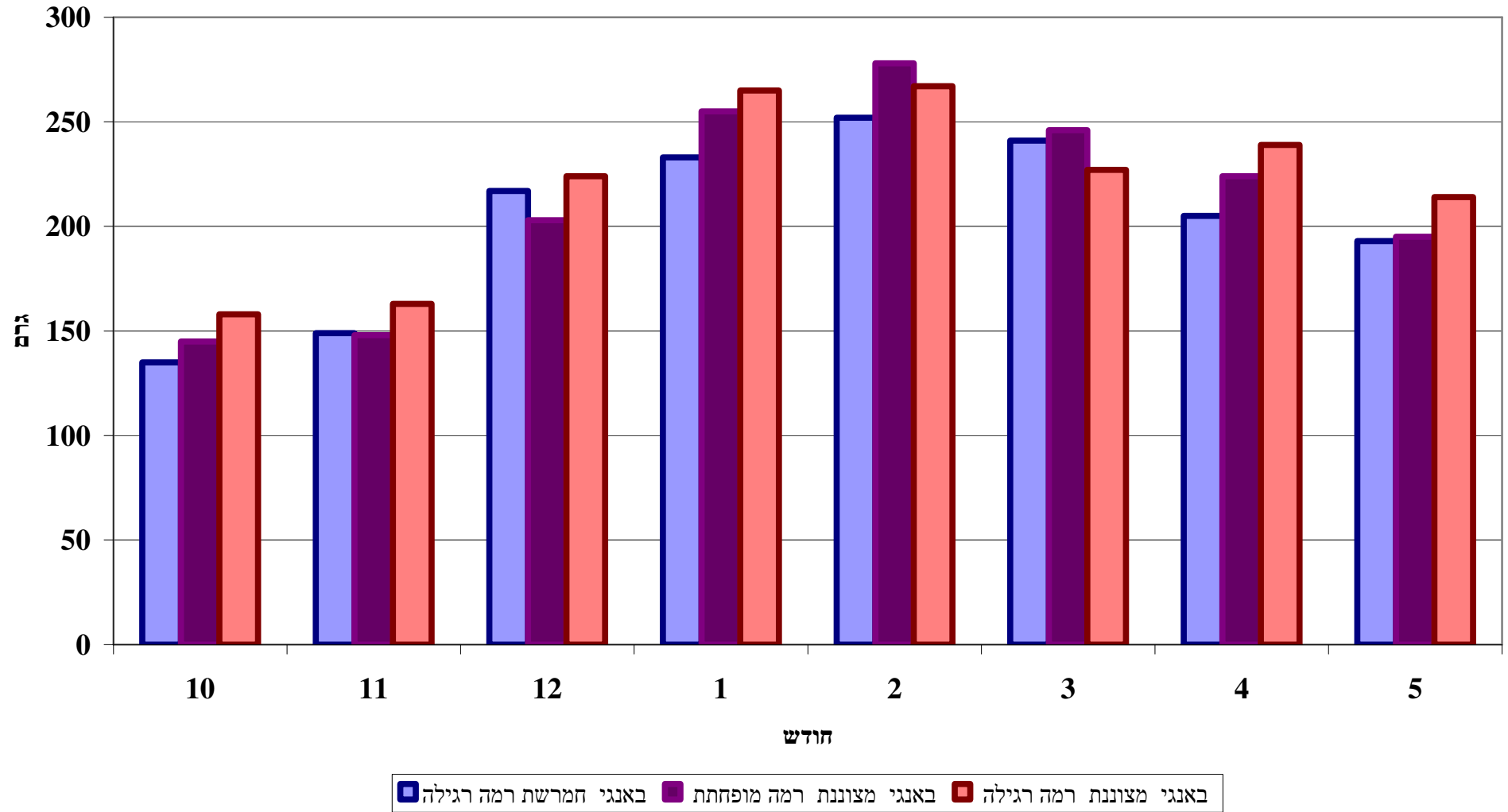


באנג'י חמרשת רמה רגילה באנג'י מצוננת רמה מופחתת באנג'י מצוננת רמה רגילה

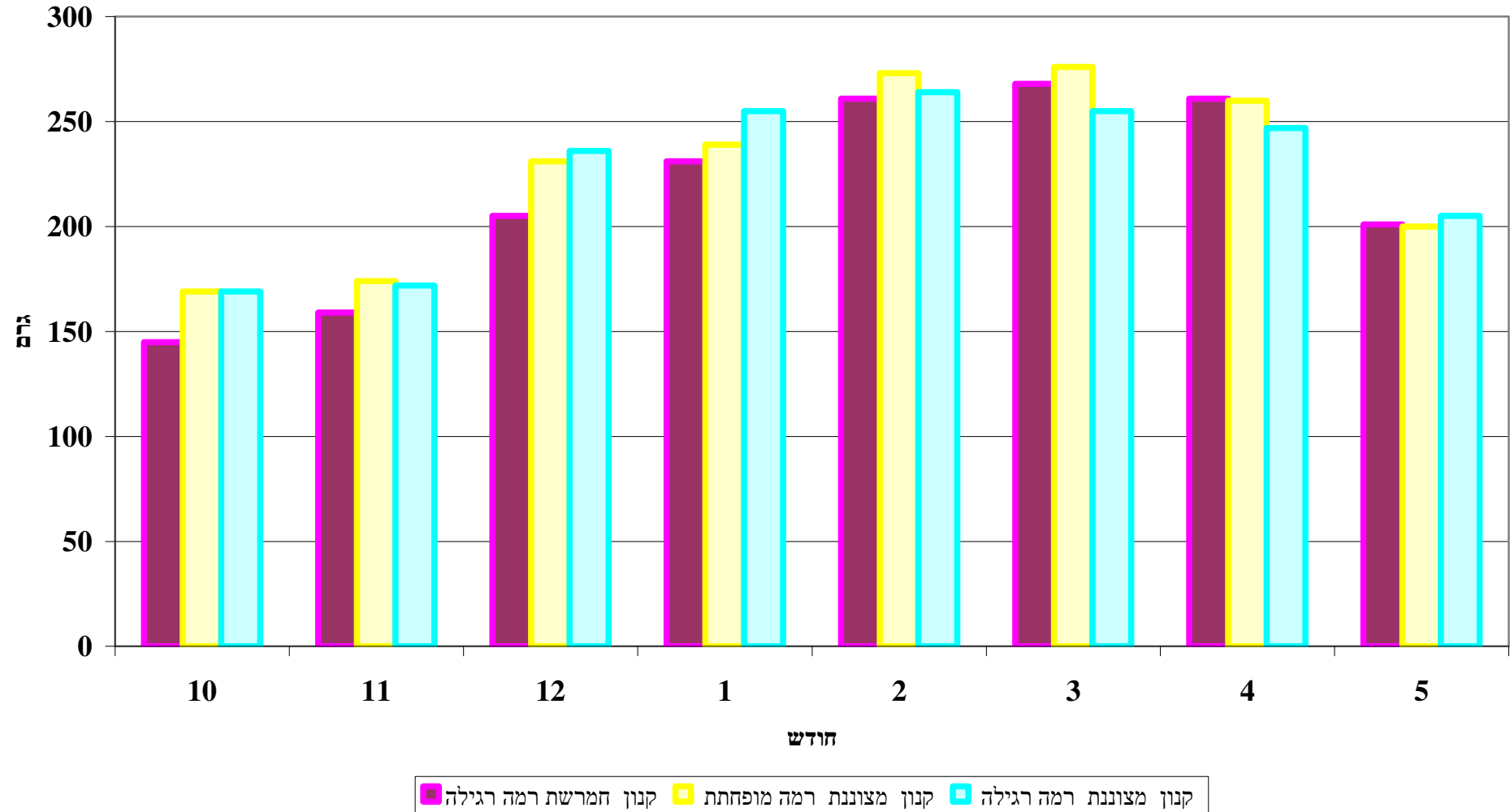
יבול כללי 7158



באנג'י גודל הפרי



7158 גודל הפרי



מסקנות

- ניתן באמצעות שינוי ברמת הלחות והטמפ' להגדיל יבול.
- שינויים הללו באקלים בבית הגידול מביאים לשינויים פיזיולוגיים בצמח.
- התאמת הצמח למצב האקלימי גורמת לצמח להיות רגיש לכל ירידה ברמת הלחות ולהכניסו למצבי עקה (סטרוס).