

מבחני פלפל בתחנת זהר 2000/2001

עמי מדואל

אביתר איתיאל

רמי גולן

מבחני זני פלפל

פירוט מבחני הזנים בפלפל בערבה 2000/2001

מקום	סה"כ זנים	במבחן	בתצפית	אדומים	צהובים	כתומים
פארן חממה	51	26	25	31	14	6
פארן רשת	40	14	26	22	12	6
זהר חממה	26		26	13	8	5
זהר מנהרה	10	10		7	3	
חלקות	400	220	180			

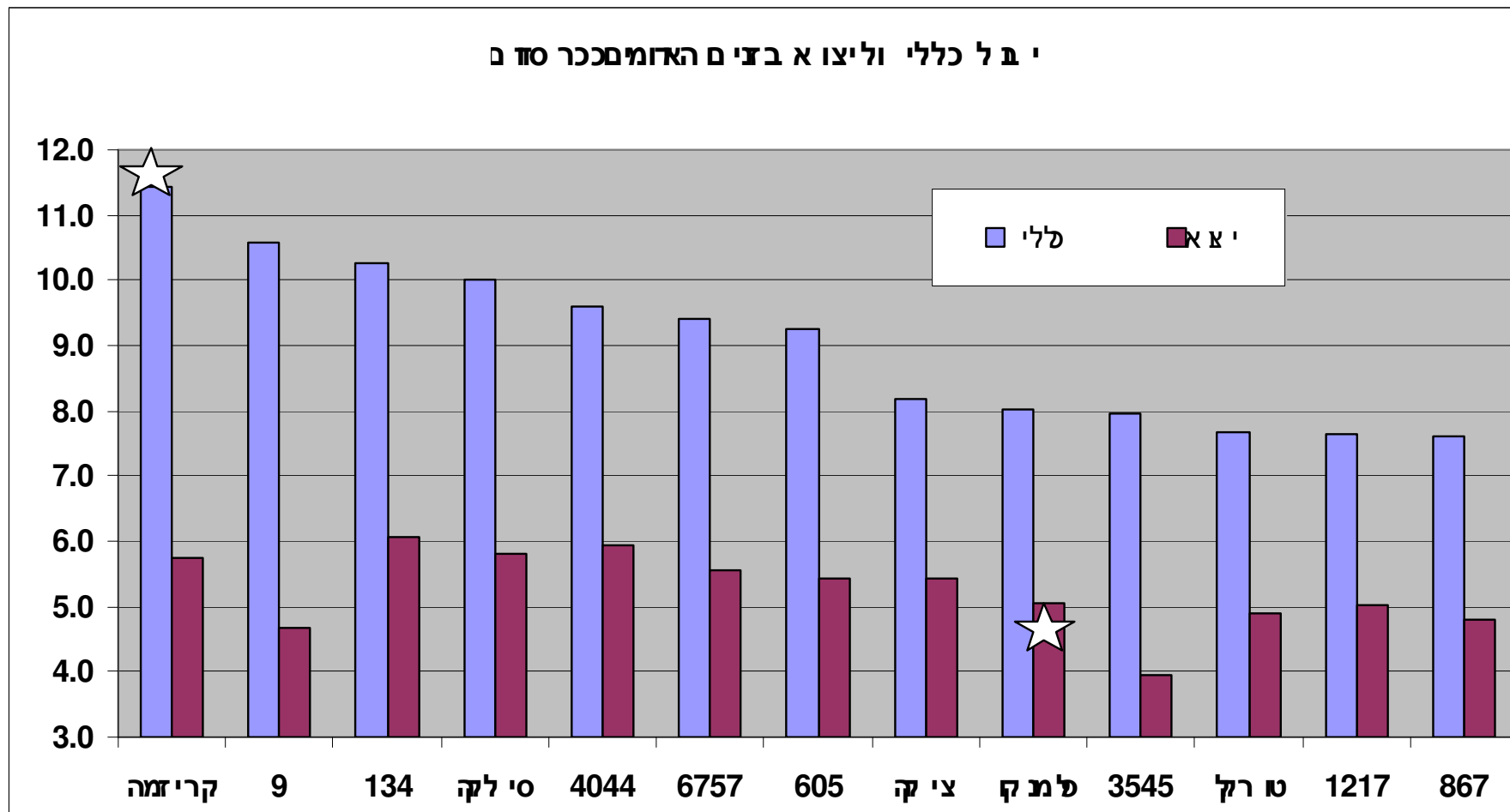
בית פלסטיק ככר סדום

מבחן זנים בבית פלסטיק בככר

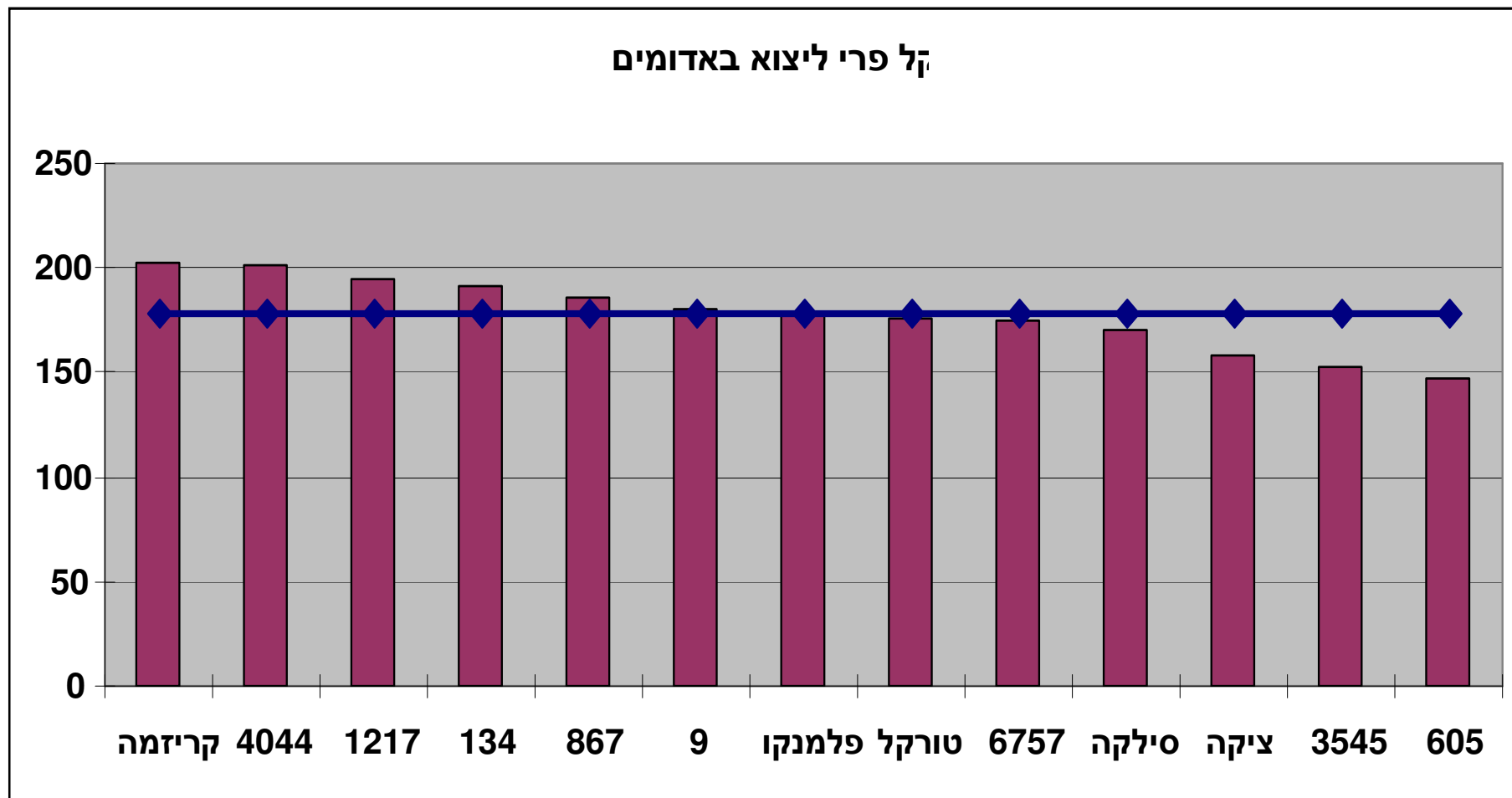
- מועד שתילה-16/9
- תחילת קטיף-14/12
- סיום קטיף-24/4
- עומד-3600
- הצבה-180*33
- סה"כ זנים-26
- אדומים-13
- צהובים-8
- כתומים-5

אדומים

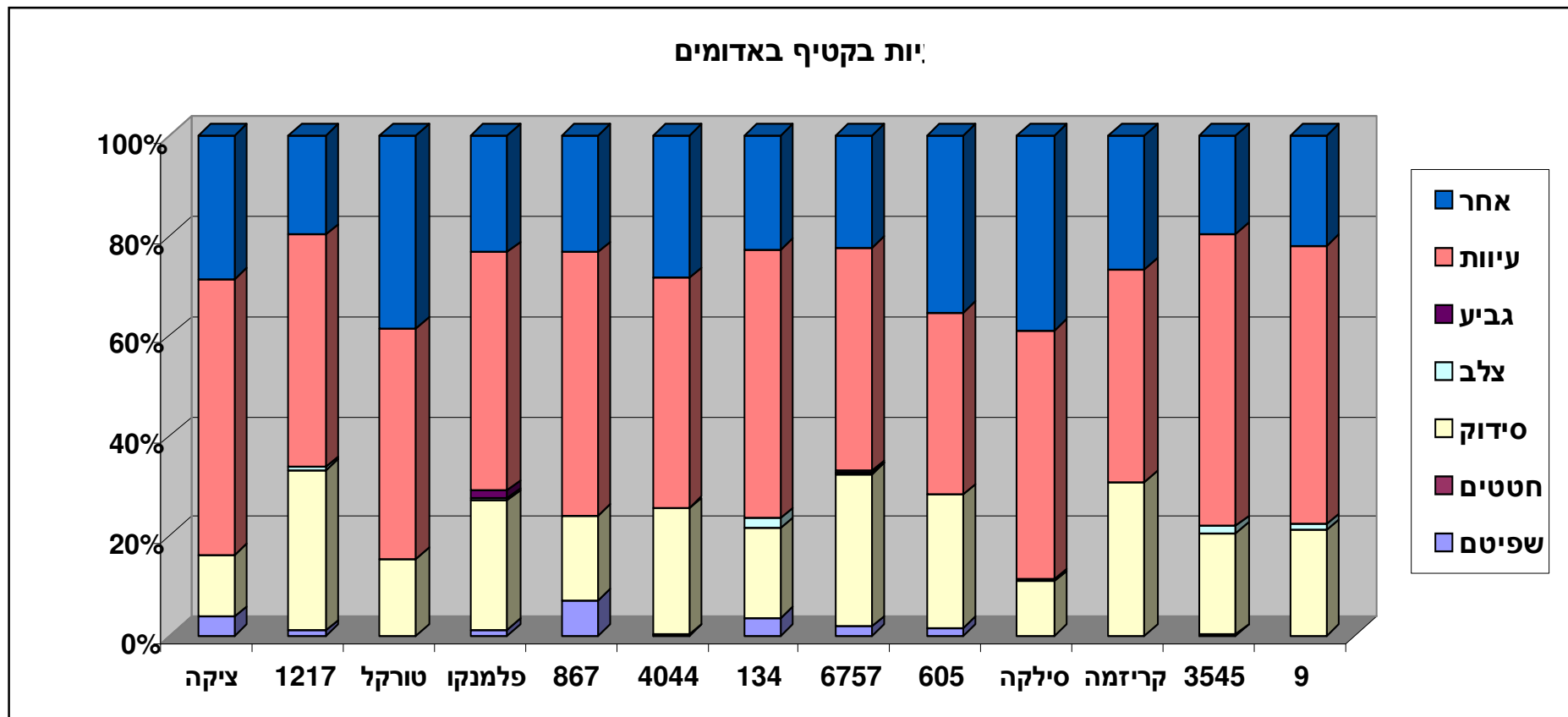
מבחן זנים בבית פלסטיק בכנר



מבחן זנים בבית פלסטיק בכנר

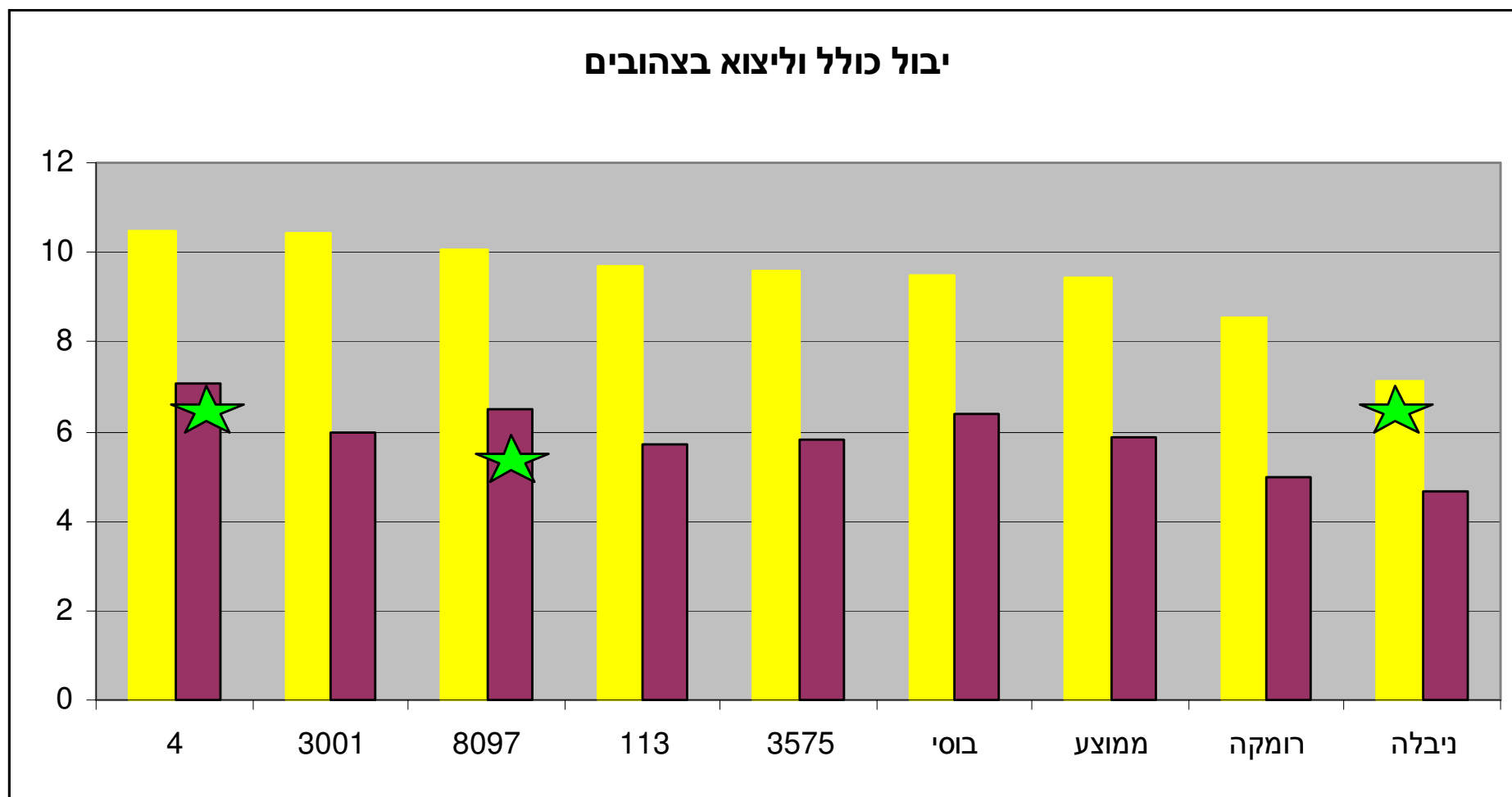


מבחן זנים בבית פלסטיק בכנר

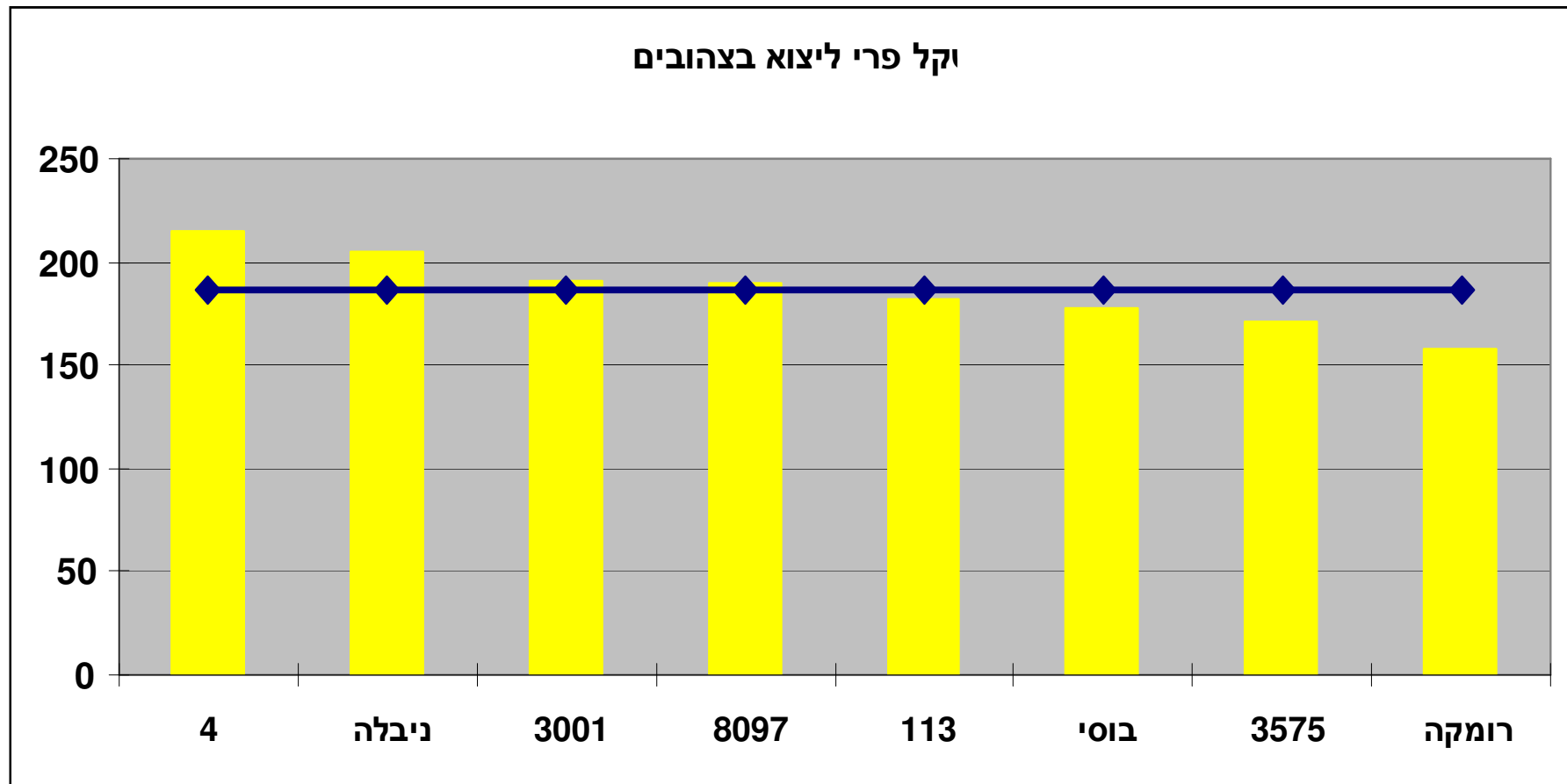


צהובים

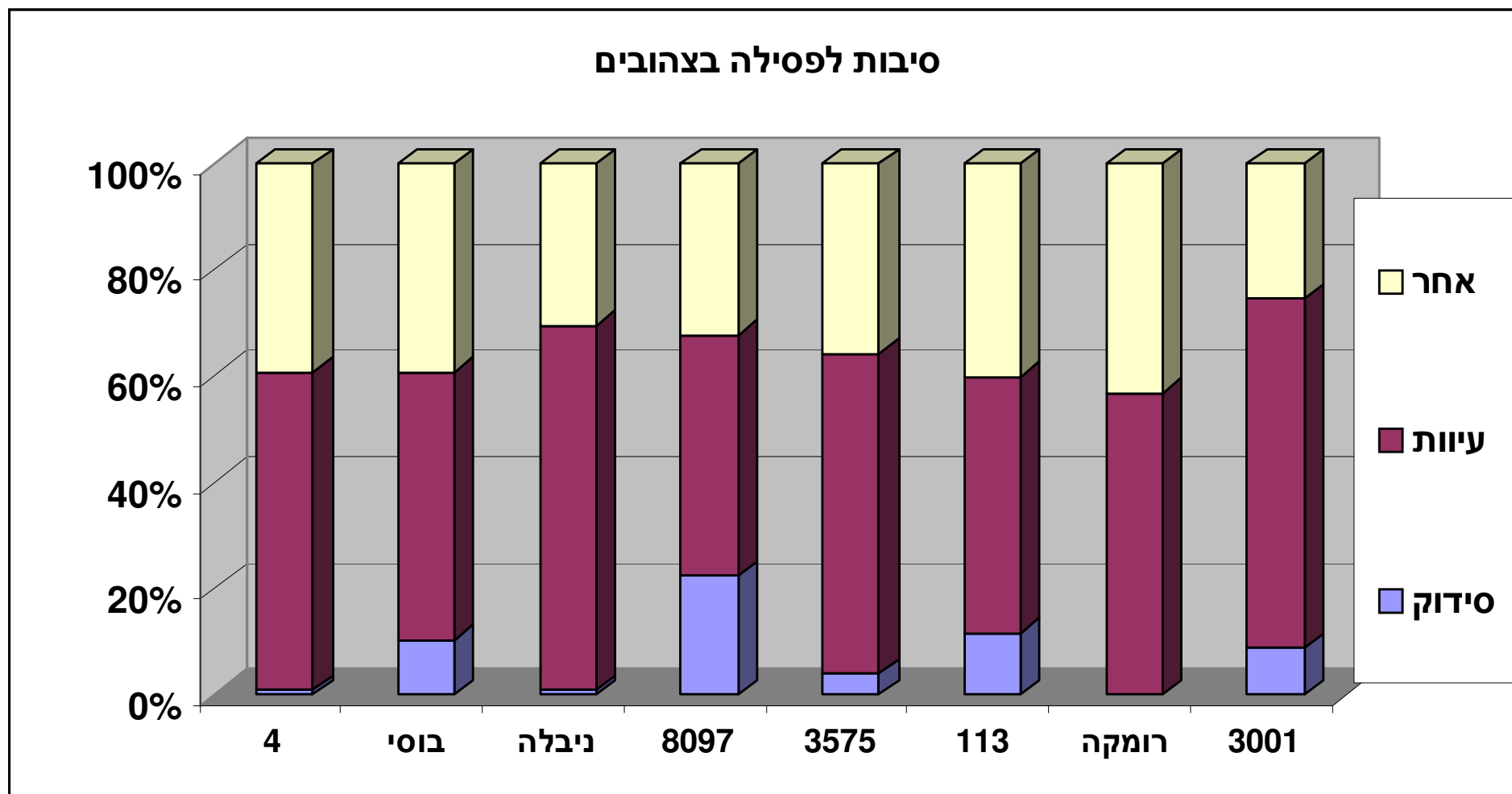
מבחן זנים בבית פלסטיק בכנר



מבחן זנים בבית פלסטיק בכנר

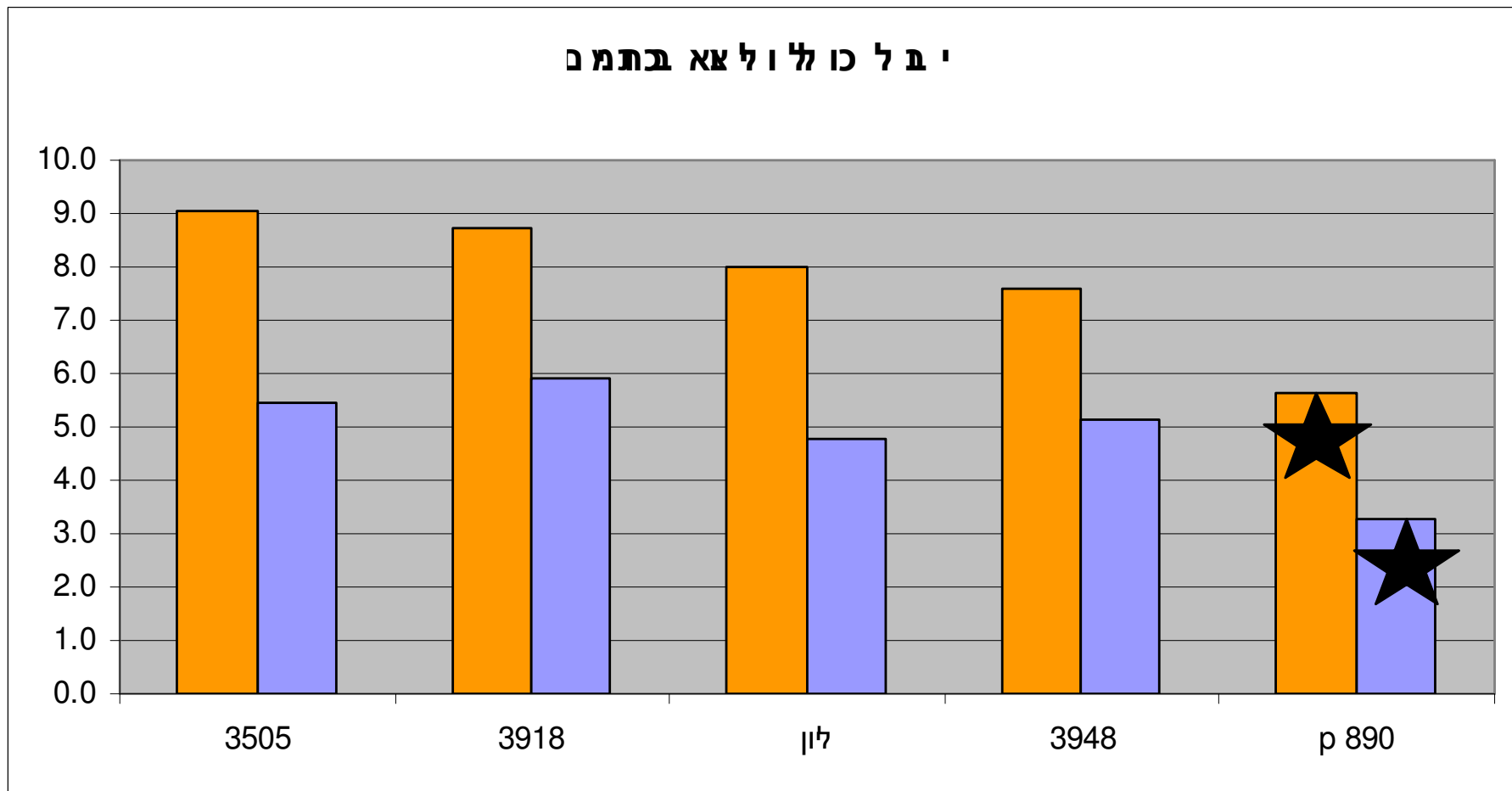


מבחן זנים בבית פלסטיק בכנר

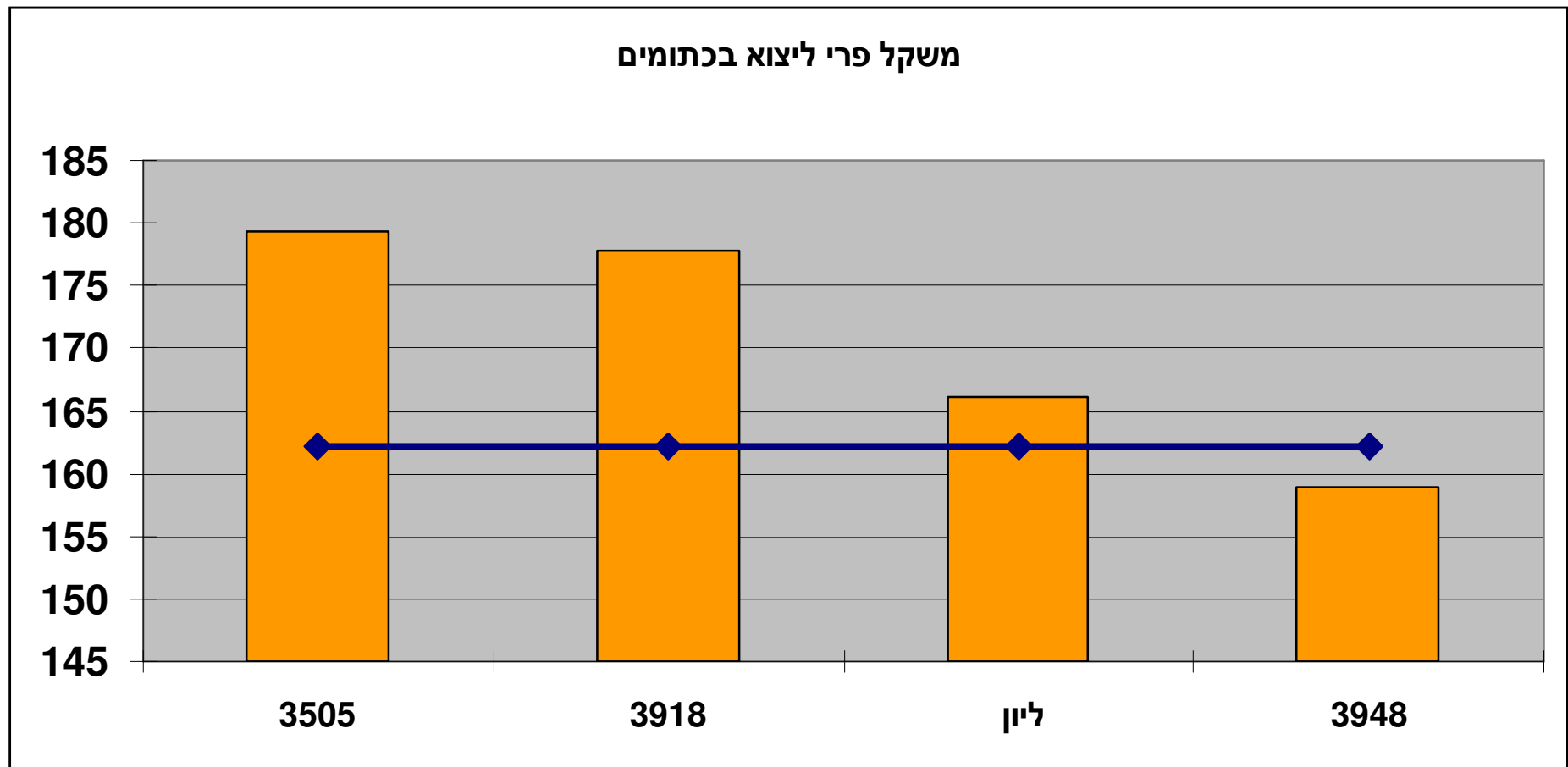


כתומים

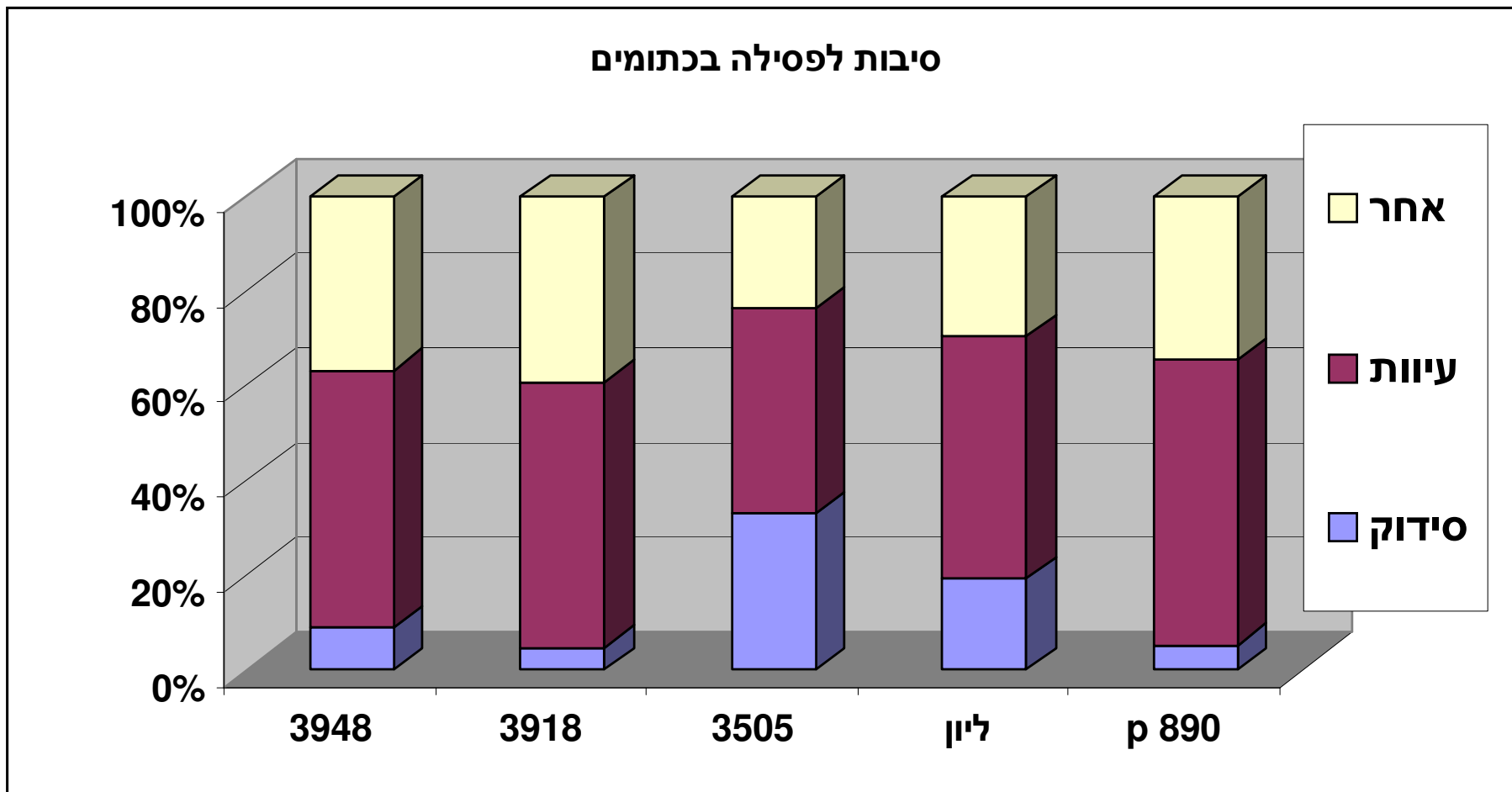
מבחן זנים בבית פלסטיק בכנר



מבחן זנים בבית פלסטיק בכנר



מבחן זנים בבית פלסטיק בככר

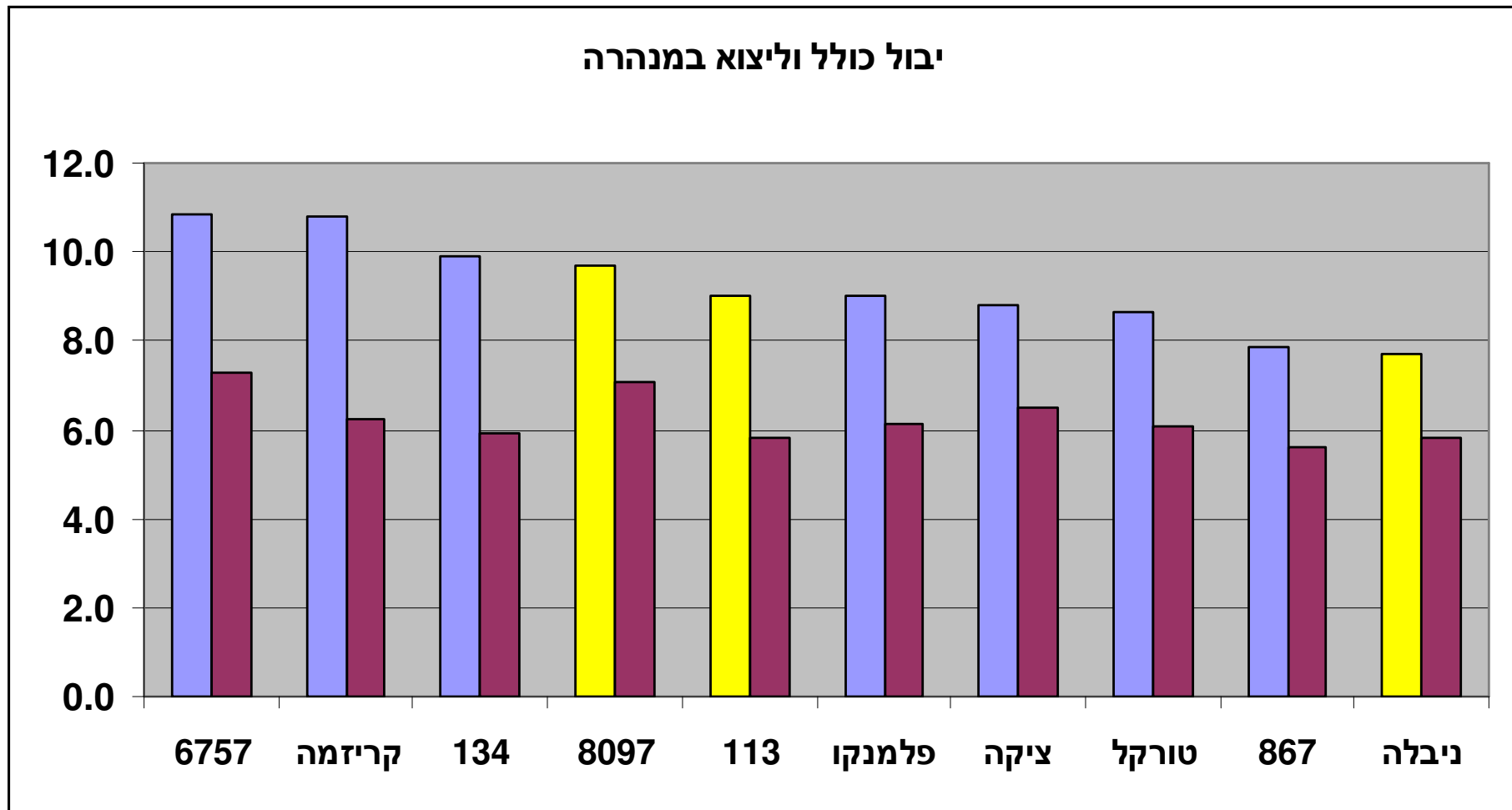


מנהרה ככר סדום

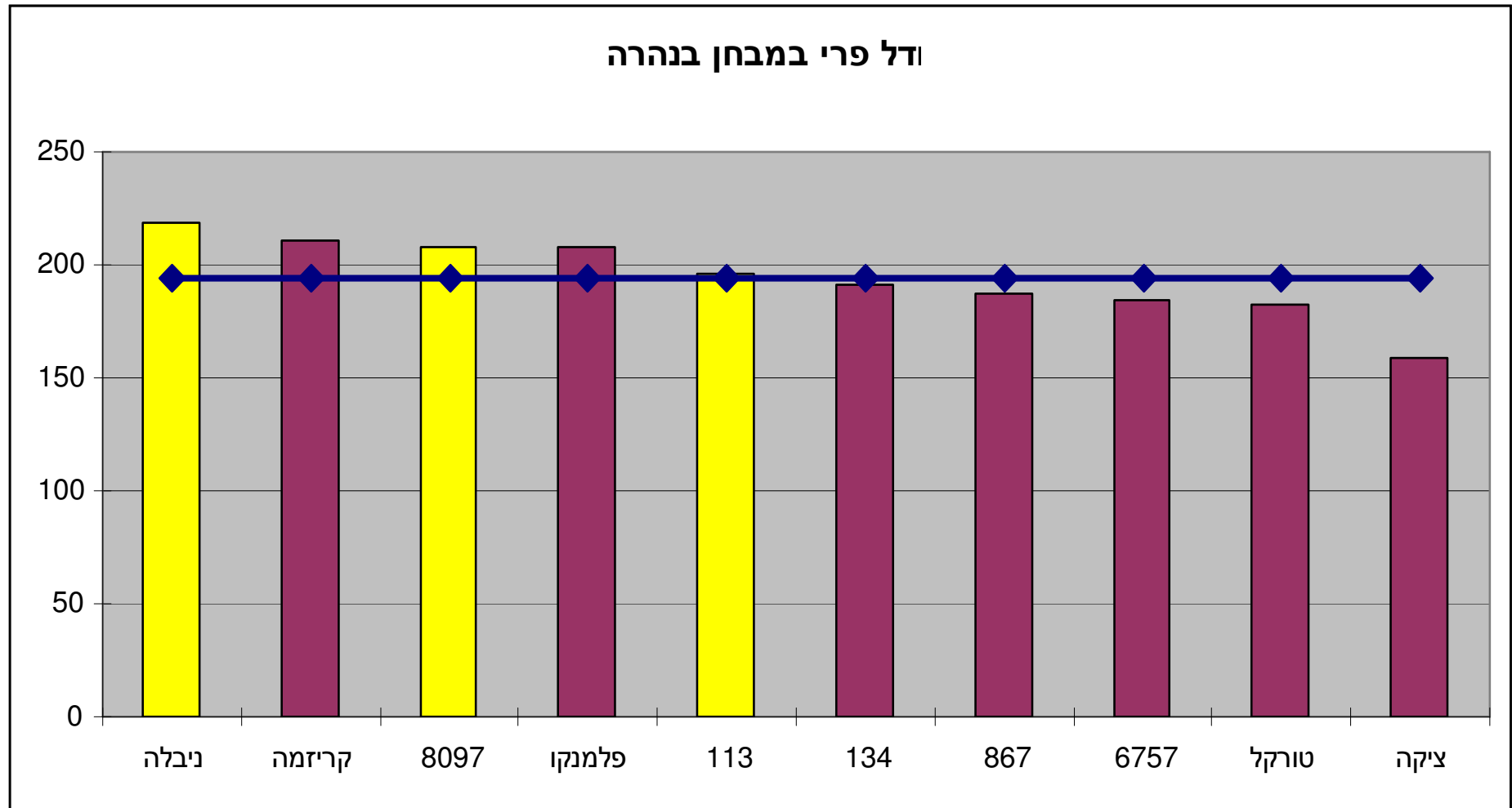
מבחן זנים בבית רשת בפארן

- מועד שתילה-16/9
- תחילת קטיף-19/12
- סיום קטיף-26/4
- עומד-3600
- הצבה-180*30
- סה"כ זנים-10
- אדומים-7
- צהובים-3

מבחן זנים במנהרה בככר

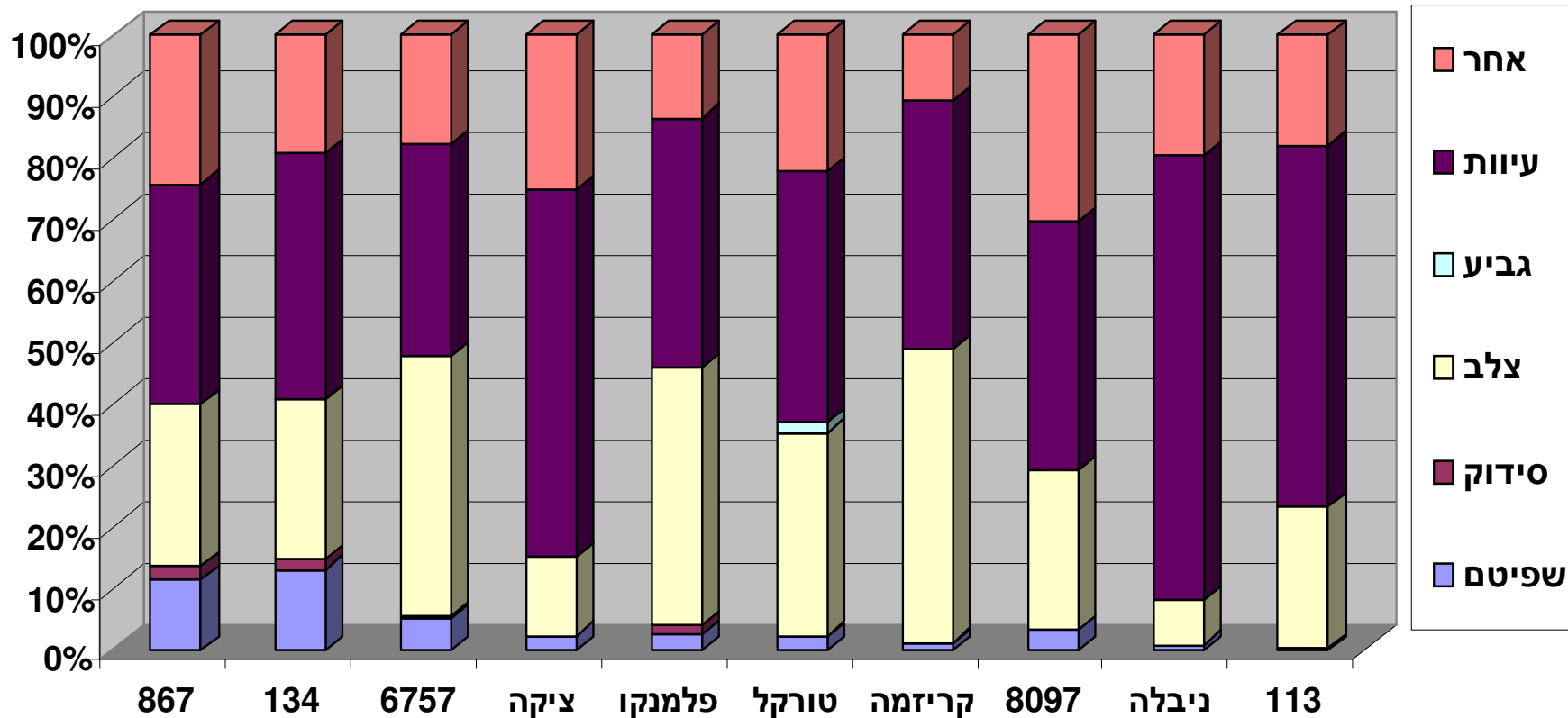


מבחן זנים במנהרה בככר

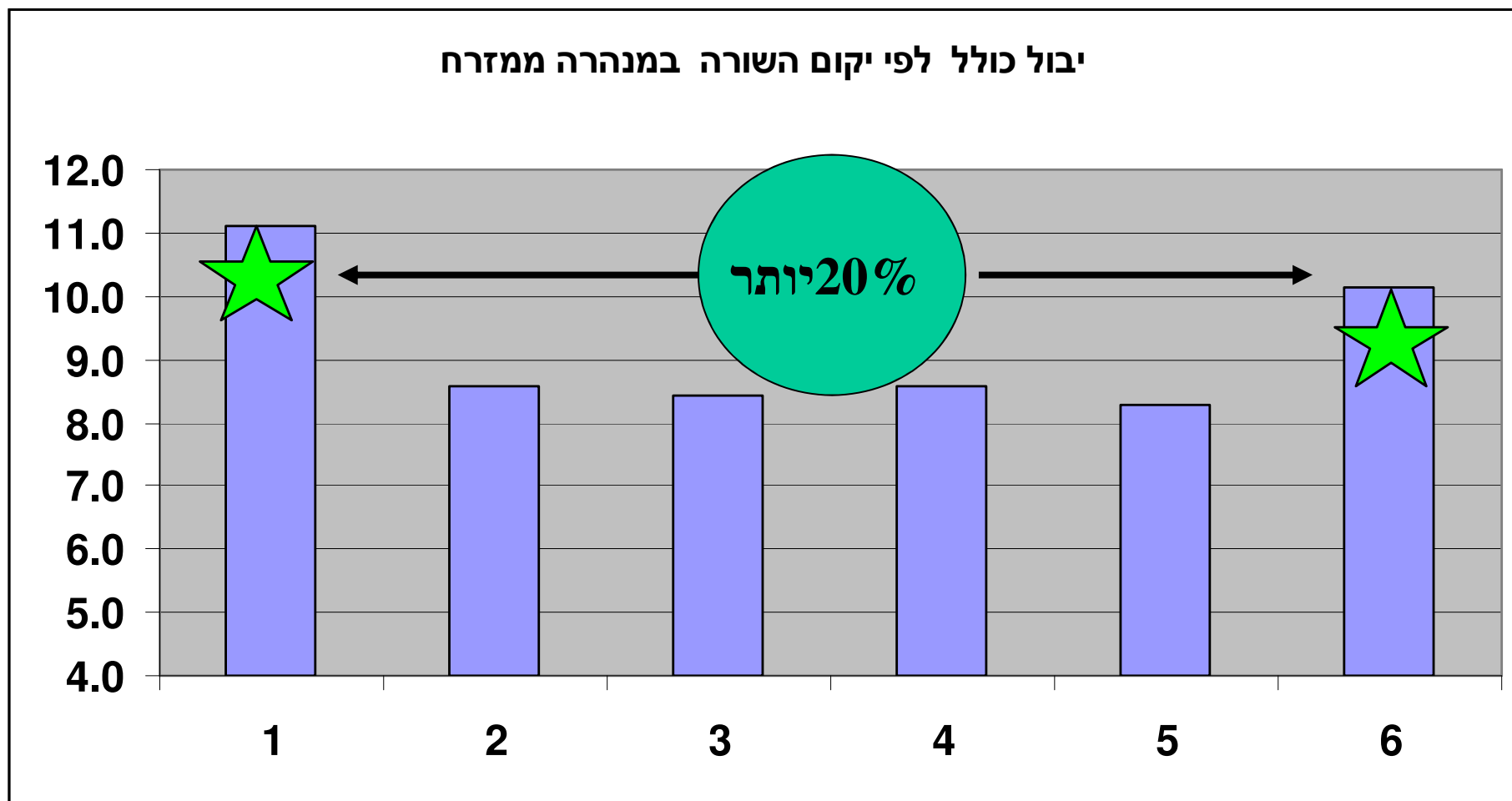


מבחן זנים במנהרה בככר

עיות ביום הקטיף



אם יכולנו לגדל רק בשורות השוליים



נקודות להדגשה למגדלי ככר סדום

- מועד שתילה - 10-15 ספטמבר
- זנים - דגש על: חיי מדף, יבול, קימחונית ושחור פיטם.
עדיפות ביבול לזנים אפילים.
- אדום: 6757, סליקה, קריזמה.
- צהוב: ניבלה, 8097
- כתום: 3918, פרמו.
- עיצוב הצמח - לא מאפשרים חנטה לפני שהצמח מפותח מספיק.
- יתרון לבית צמיחה < מנהרה > בית רשת