

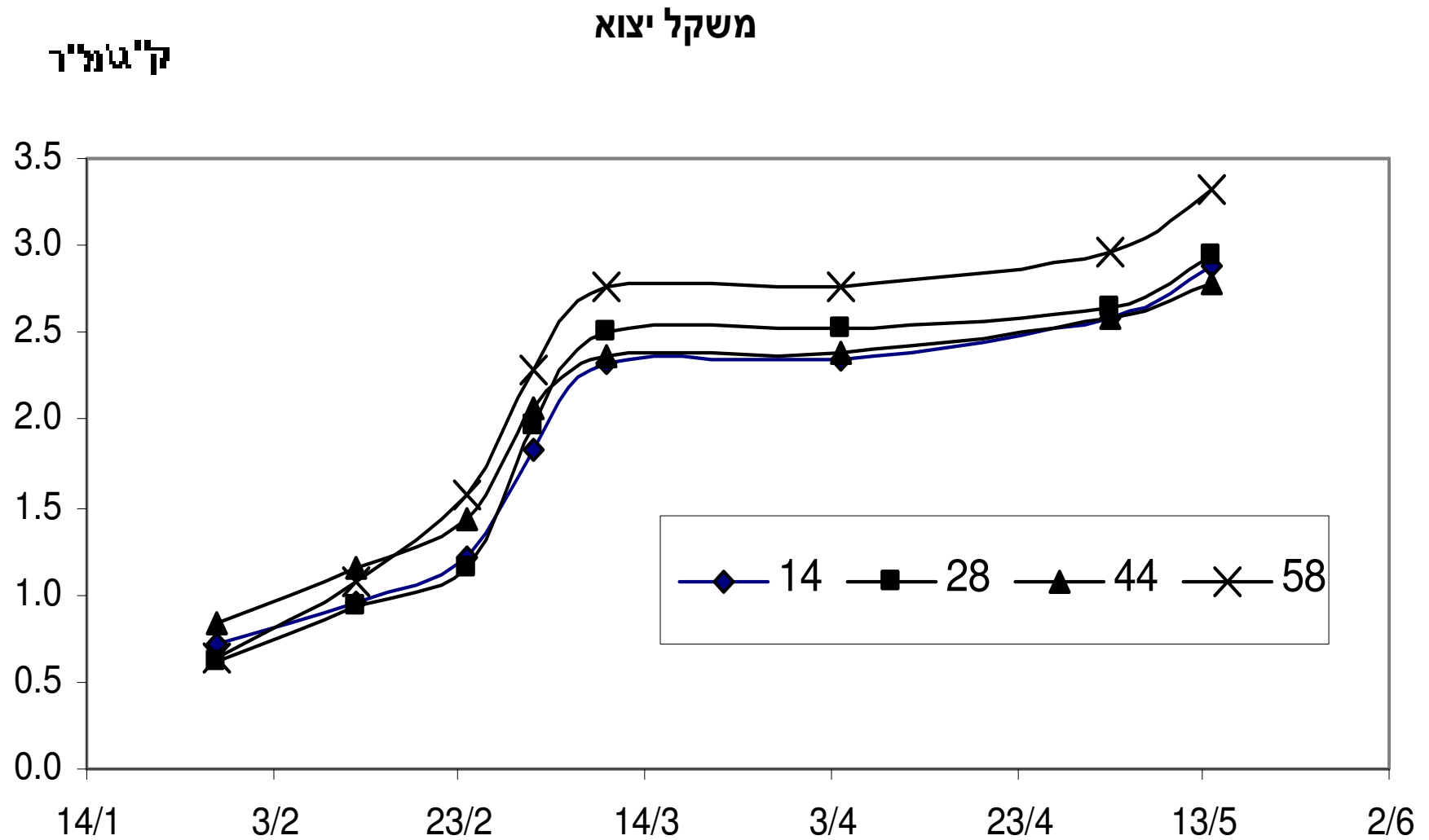
ניסוי הסרת רשתות בכיכר 2004

- אביתר איתיאל - משרד החקלאות שה"מ
- עמי מדואל, ישראל צברי, יורם צביאלי - מו"פ ערבה

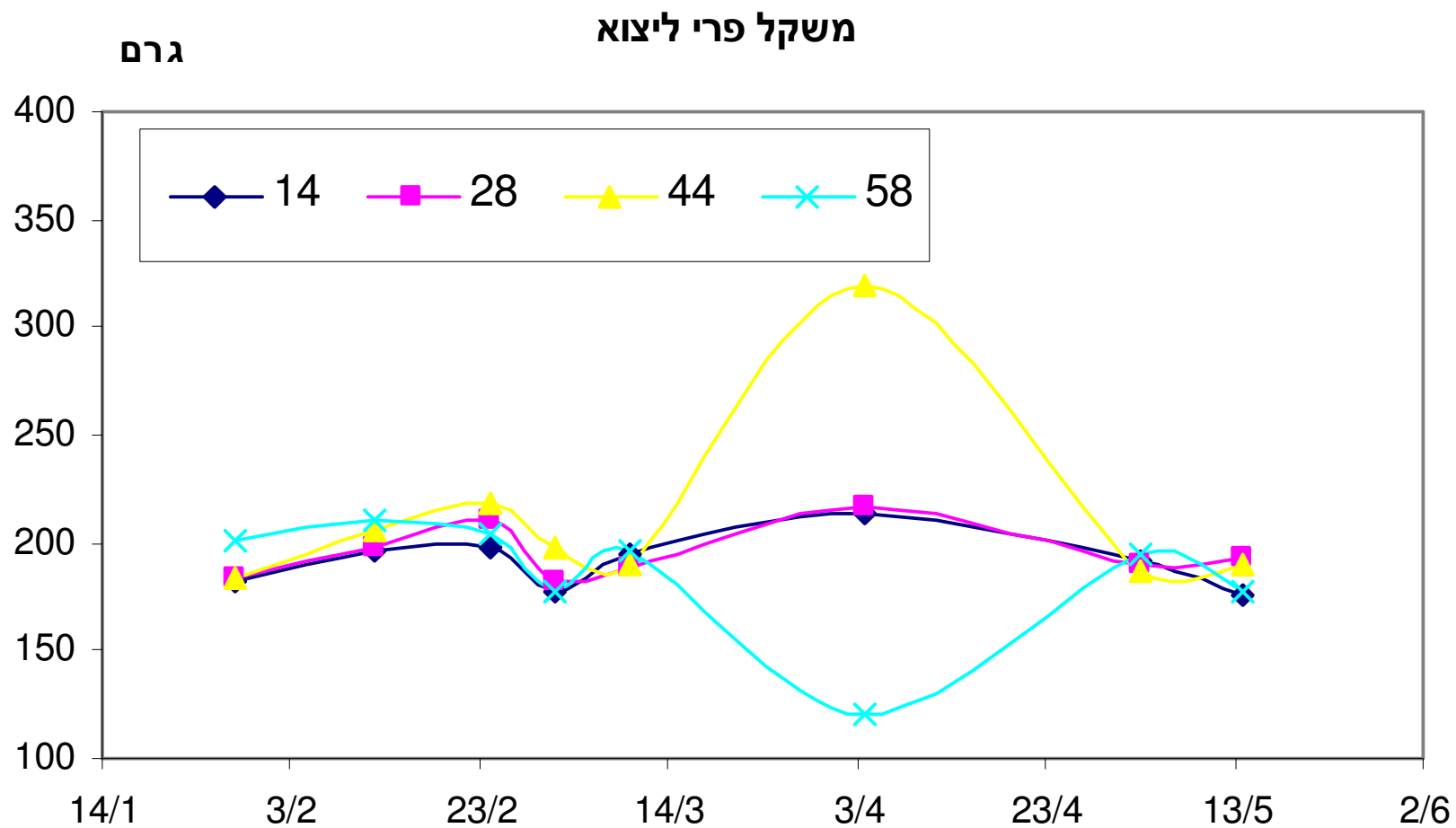
טיפול הניסוי

ימים משתילה	מועד הסרה	שבועות לרשת משתילה	טיפול
14	29/09/2003	2	1
28	13/10/2003	4	2
44	29/10/2003	6	3
58	13/11/2003	8	4

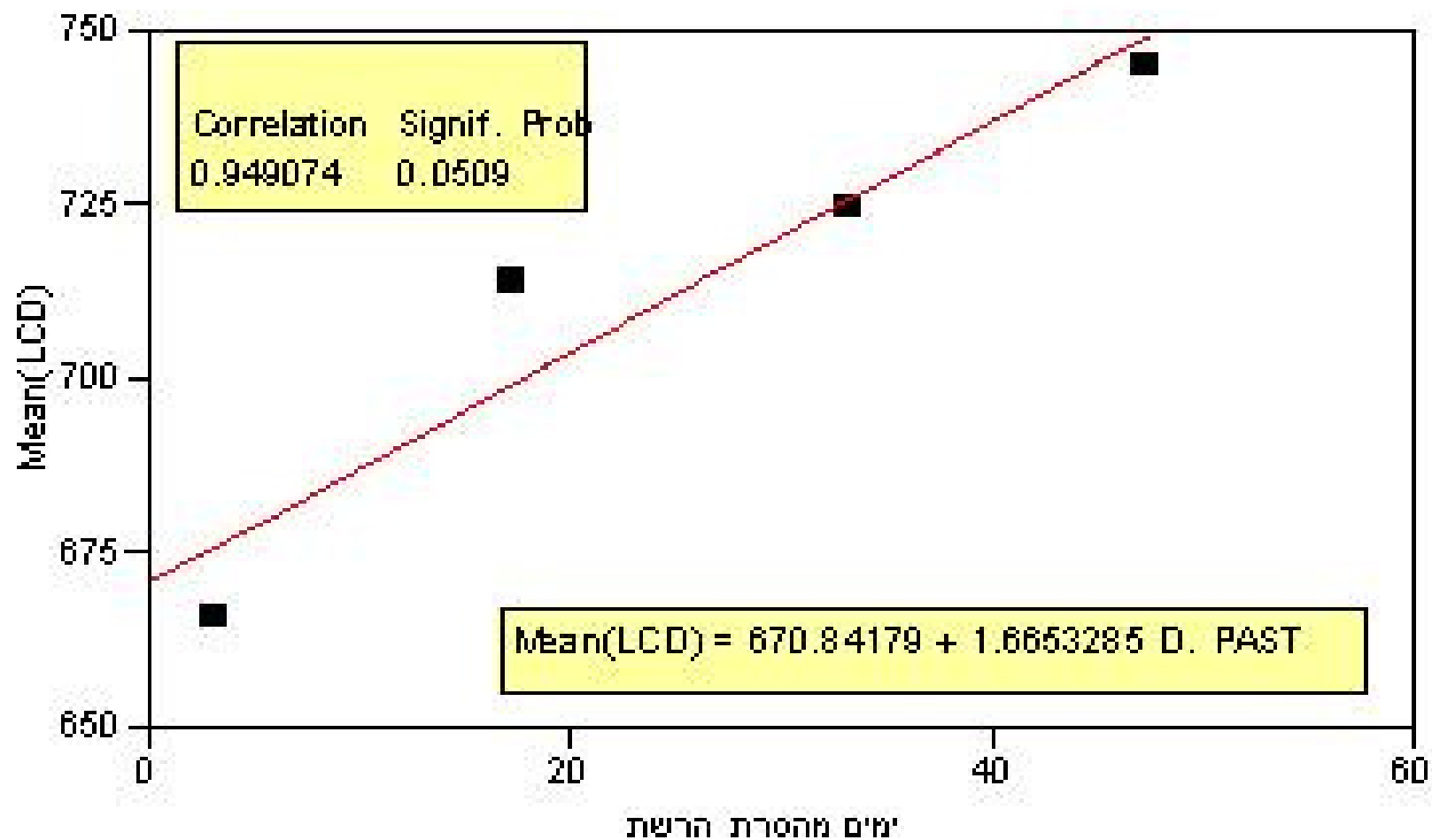
יבול כולל וליצוא



גודל פרי ליצוא



השפעת הימים שחלפו מסרת הרשת על מוליכות הפיונית



מה התקבל בניסוי בצופר 2002

בדיקת עיתוי הסרת רשתות צופר 2002/3

אהרון ברדה - מושב צופר

רבקה אופנברך, רמי גולן, ישראל צברי – מו"פ ערבה

אביתר איתיאל, יורם צביאלי – לה"ד נגב שה"מ

נתונים אגרוטכניים

- הזן - פרקר, שתילת $3/8$, רשת ים תיכון (קבועה) + רשת צל 40% ברוחב מפתח 8.0 מ'.
רוחב ערוגה 1.42 מ', טפטוף כל 30 ס"מ, 4.5 צמחים למ"ר.
- הכנסת דבורים – $8/10$. • שטיפת רשתות - $16/10$
- פריסת רשת באביב על כל הטיפולים – $15/2$
- הורדת פרי מעוות במשך כל העונה.
- קטיף $19/11$ – $10/4$, 141 ימי קטיף, נערכו 7 קטיפים.

טיפול הניסוי

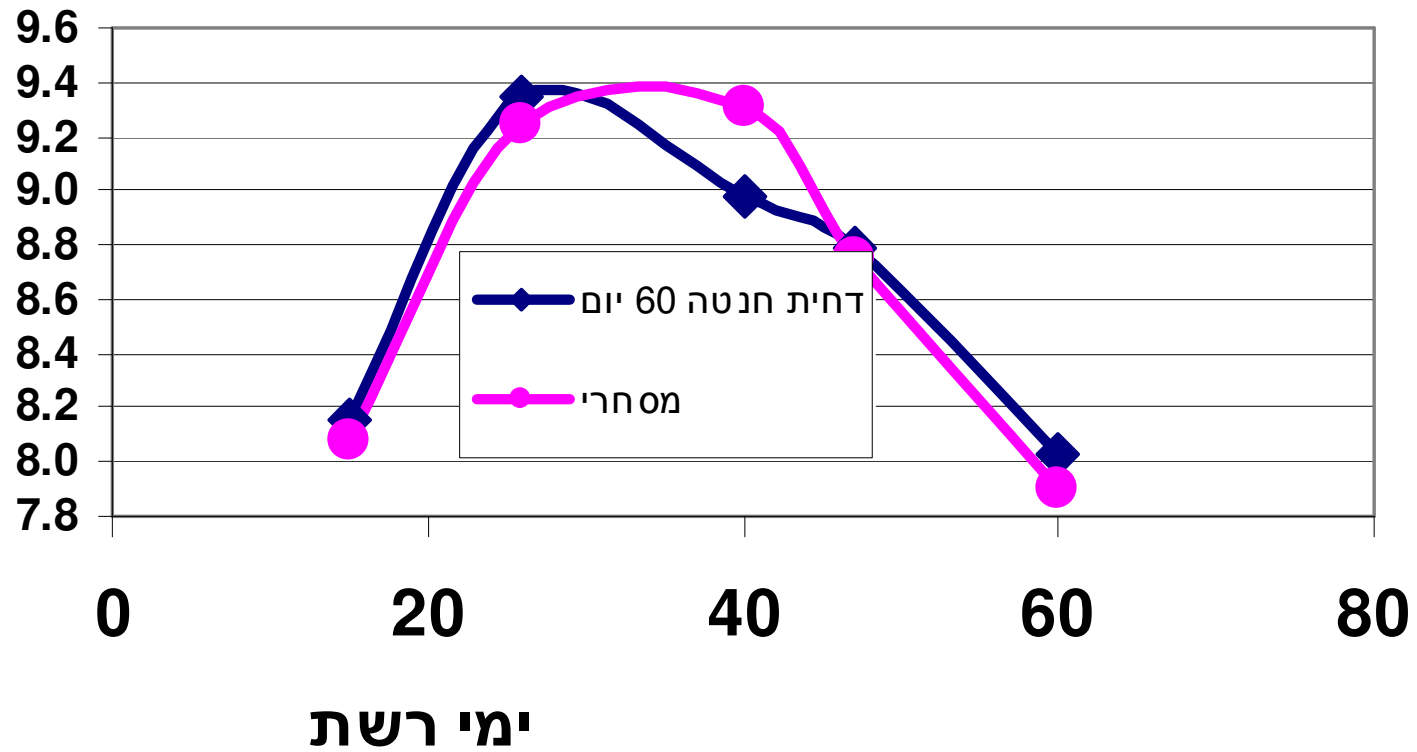
ימי כיסוי רשת	טיפולים ראשיים
15	1
26	2
40	3
47	4
60	5
מניעת חנטה	טיפולים משניים
למשך 60 יום	1
טיפול מסחרי	2



חשוף

תחת רשת

יבול כולל
ק"ג למ"ר



אז איך מסבירים את ההבדל בתוצאות

- זן-לא סביר
- עונה-אולי
- מבנה- יתכן שבמנהרה עבירה במפתח 6.4 מטר, ישנה חדירה מספקת של קרינה מהצדדים. למרות שהצמח הגיב לטיפול הרשת, בעצם בשורה התחתונה זה לא הזיז לא. בניסוי בבית רשת בצופר כל טיפול כלל 2 מפתחים של 8 מטר וחלקות השקילה היו מרוחקות 8 מטר משולי הטיפול.

אז מה עושים

- נמשיך בעונת ניסוי נוספת. נבחן טיפולים על מנהרה שלמה ונשלב זן נוסף.
- בינתיים - ממשיכים לפרוס רשתות כנהוג עד כה.

תודה ובהצלחה