

השפעת חיתוך ענפים על מלון סתיו 2000

עמי מדואל

אביתר איתיאל

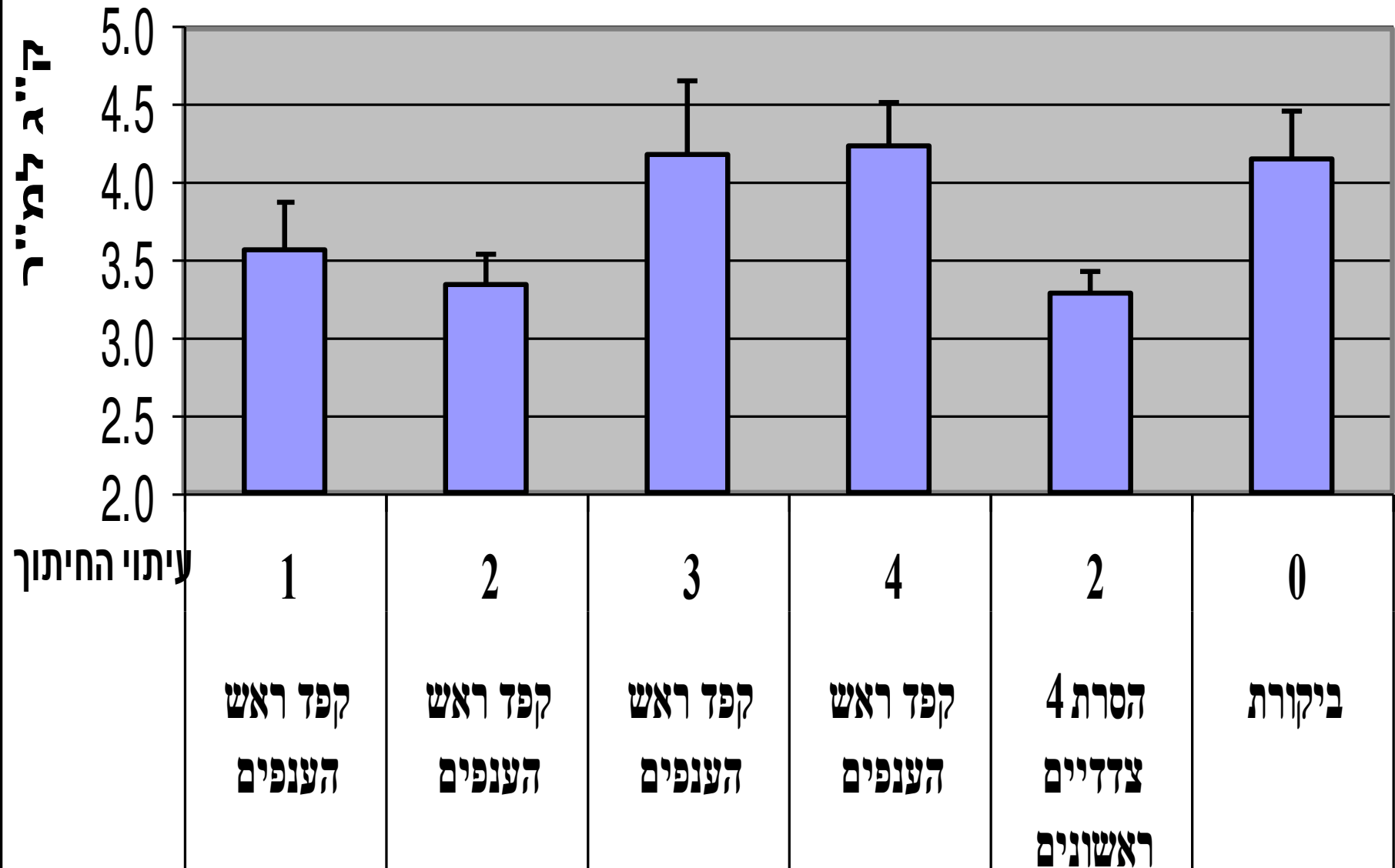
מטרת הניסוי

בכיכר סדום שבדרום ים המלח מגדלים מלון בעונת הסתיו בהיקף של 3000 דונם. מזה מספר שנים טובל הגידול ממחירי יצוא נמוכים אשר מעמידים את כלכליות הגידול בספק. מטרת הניסוי המתואר להלן הייתה לבחון שיטות אגרו טכניות לשיפור היבול וריכוזו. לשם כך נבחר הזן ערבה אשר היה מקובל בגידול מסחרי עד שנה זו. הופעלו שישה טיפולי חיתוך ענפים. מהניסיון ידוע שחיתוך קצות ענפים גורם לשבירת שלטון קדקודי והוצאת ענפי משנה הנושאים פרחי נקבה.

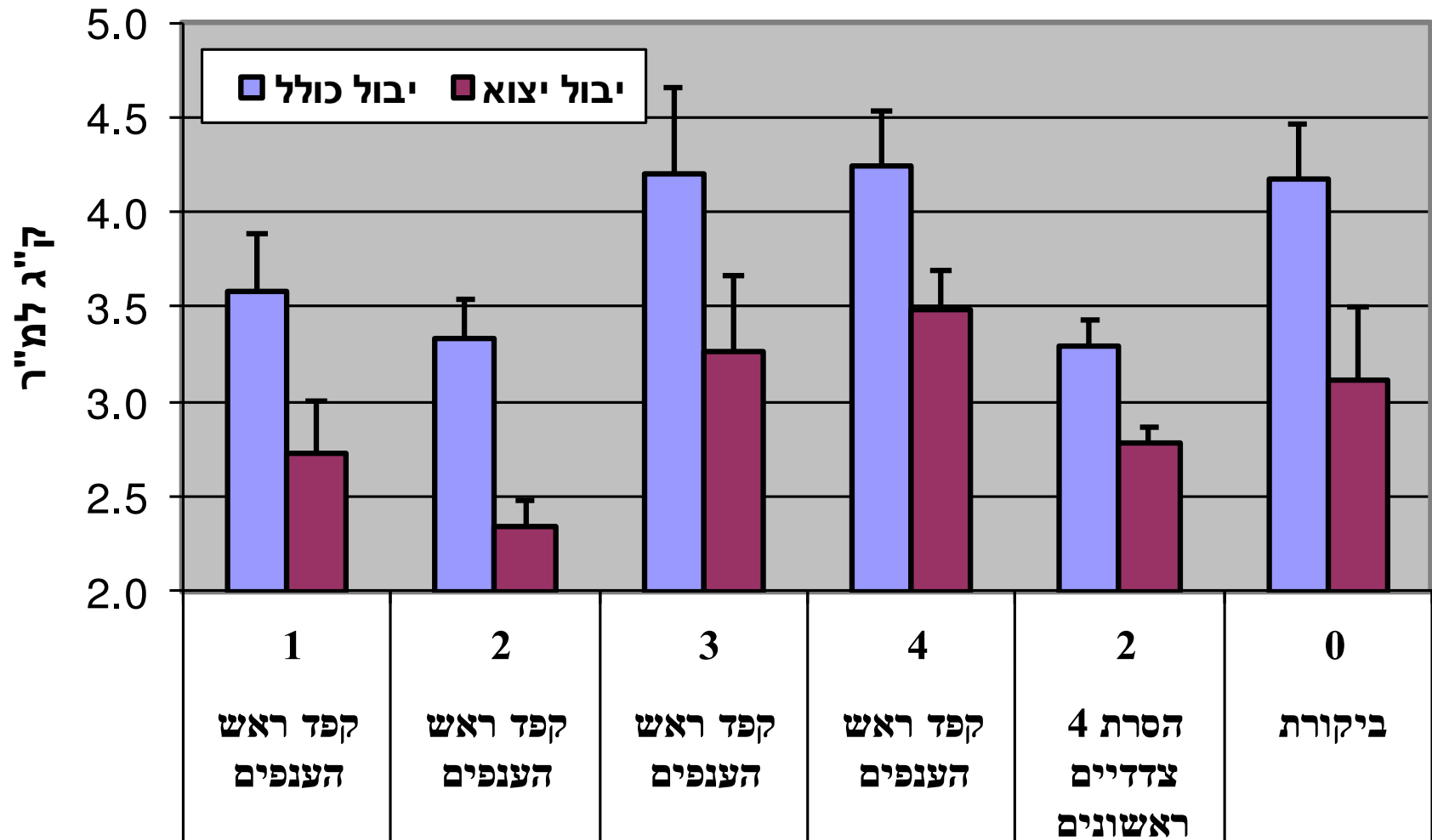
טבלאת הטיפולים

טיפולי חוזר כעבור שבוע	ימים משתילה	פיסילוגי	מועד	תאור	טיפולי
1	14	לפני פריחה	1	קפד ראש הענפים	1
1	21	זיכרי	2	קפד ראש הענפים	2
1	28	ניקבי	3	קפד ראש הענפים	3
1	35	חנטה	4	קפד ראש הענפים	4
0	21	זיכרי	2	הסרת 4 צדדיים ראשוניים	5
				ביקורת	6

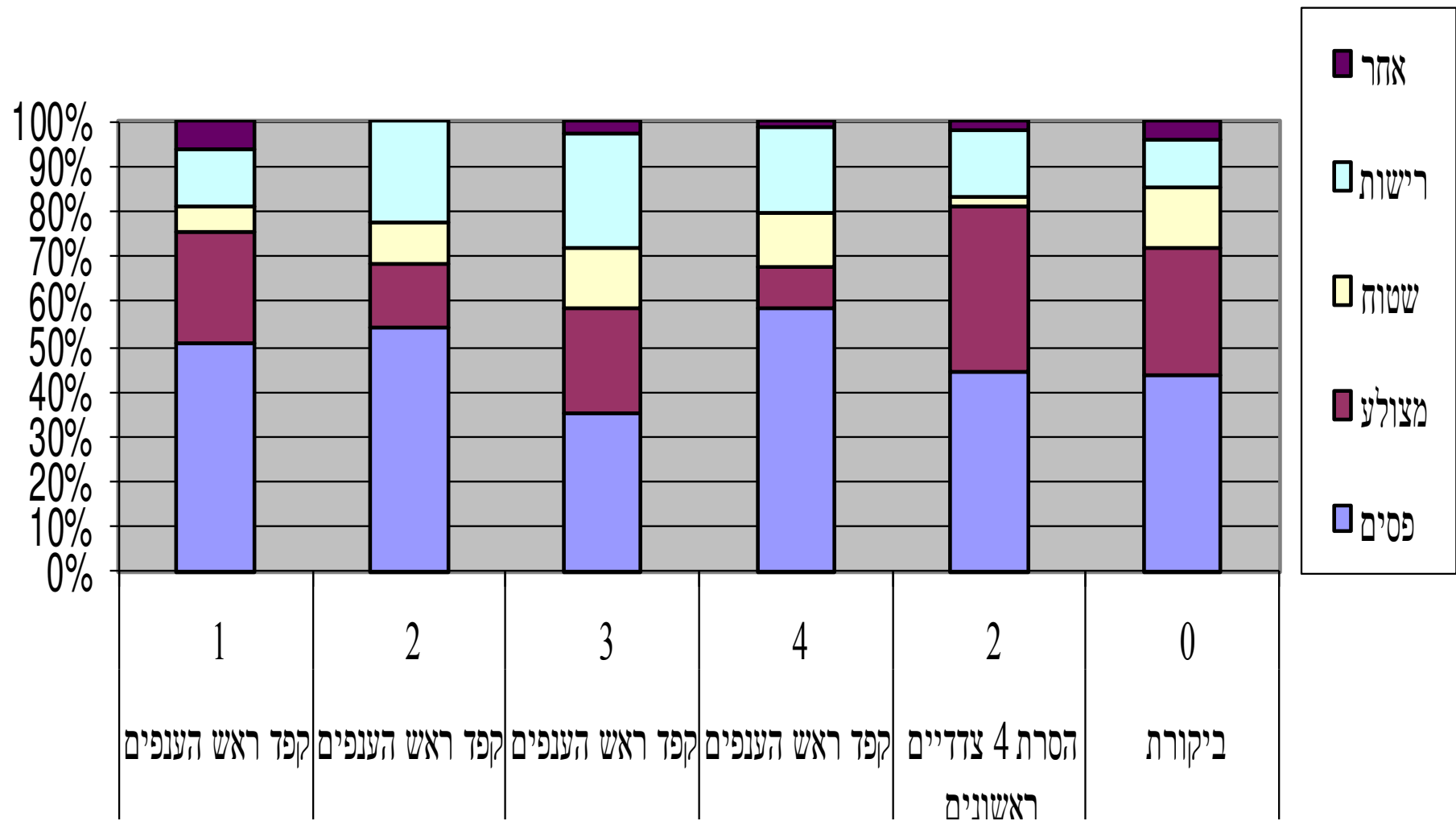
יבול כולל



יבול כולל וליצוא בטיפולי חיתוך בזן ערבה



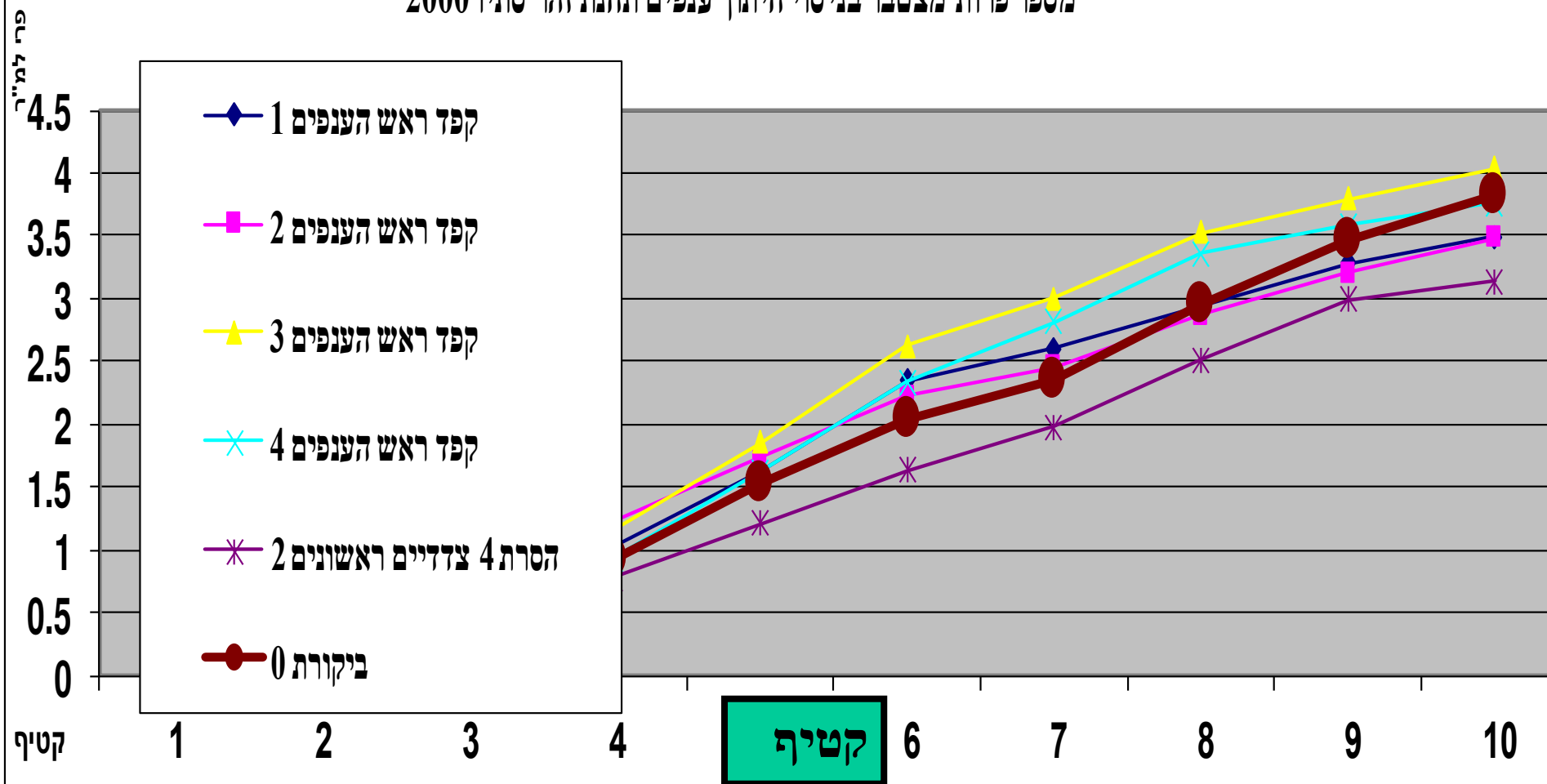
התפלגות הסיבות לפסילה יחסית, באחוז משקלי



מספר פירות מצטבר למ"ר

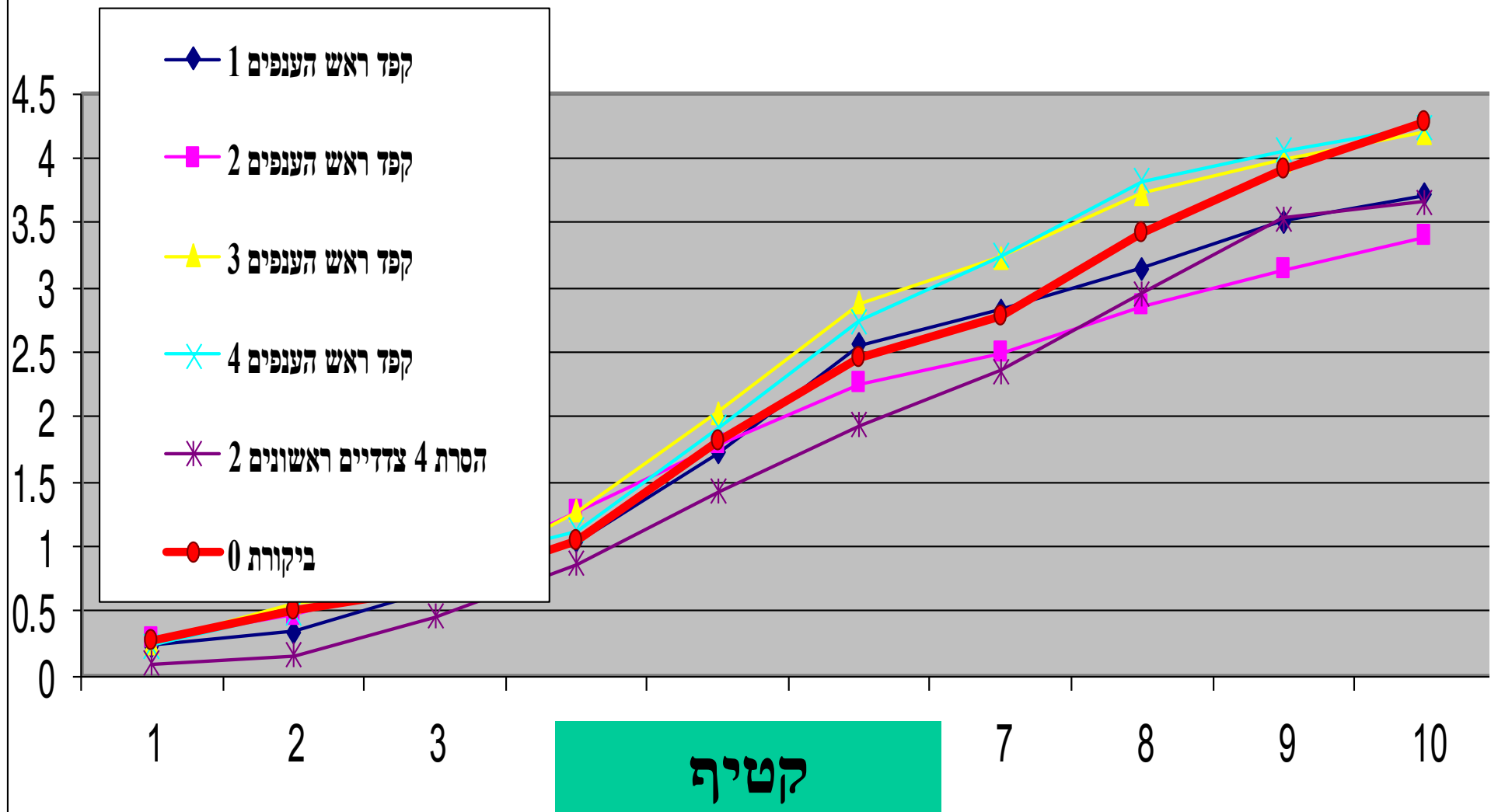
פרי/מ"ר

מספר פרות מצטבר בניסוי חיתוך ענפים תחנת זהר סתיו 2000



ק"ג/מ"ר

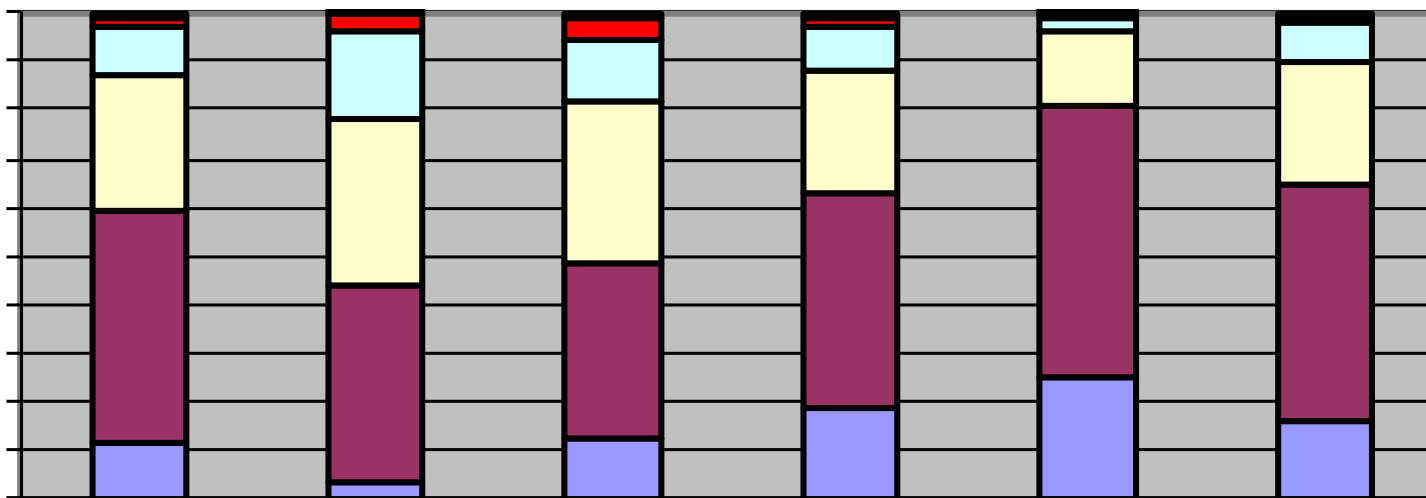
יבול כולל מצטבר למ"ר חיתוך ענפים במלון ערבה 2000



התפלגות גדלים באחוז משקלי מהיצוא

הגדלת הפרי

100%
90%
80%
70%
60%
50%
40%
30%
20%
10%
0%



1
קפד ראש
הענפים

2
קפד ראש
הענפים

3
קפד ראש
הענפים

4
קפד ראש
הענפים

2
הסרת 4
צדדיים

0
ביקורת

-8

8

6

5

4

+4

מסקנות הניסוי

- השפעה היבול הכולל-
- השפעה על גודל הפרי
- השפעה על פיזור היבול
- השפעה על מרכיבי פסילה
- המשך הבדיקה-