

## בחינת עומדים בפלפל – מהי ההצבה האופטימלית במרחב

שמעון פיבוניה – מו"פ ערבה תיכונה וצפונית תמר

- קיימים נוהגי הצבה רבים בבתי רשת וחממות במפתח השכיח – 8 מטרים – מגדלים בד"כ באופנים הבאים:  
שש ערוגות כפולות  
חמש ערוגות כפולות  
חמש ערוגות כפולות + שורה בודדת לאורך העמודים.

המרחק בין הצמחים לאורך השורה נע בין 30-40 ס"מ.  
ועומד השתילה נע בין 3,500 ל – 5,000 שתילים לדונם.

בשנים האחרונות עוברים ביותר ויותר שטחים לגידול בתעלות עם קומפוסט וללא עיבוד השטח בין העונות.  
צורת גידול זו מאפשרת גם גידול בשורה בודדת.

במידה ויש יתרון לגידול בשורה בודדת – המעבר לגידול ללא עיבוד הוא הזדמנות למעבר לצורת גידול זו

שתי שורות גידול בערוגה						שורת גידול אחת (שתי שלוחות)							שורת גידול אחת (שתי שלוחות)						שתי שורות גידול בערוגה					שתי שורות גידול בערוגה													
1404	1408	1412	1416			1420	1424	1428	1432	1436						1440	1444	1448	1452							1456	1460	1464				1468	1472	1476			
1403	1407	1411	1415			1419	1423	1427	1431	1435						1439	1443	1447	1451							1455	1459	1463				1467	1471	1475			
1402	1406	1410	1414			1418	1422	1426	1430	1434						1438	1442	1446	1450							1454	1458	1462				1466	1470	1474			
1401	1405	1409	1413			1417	1421	1425	1429	1433						1437	1441	1445	1449							1453	1457	1461				1465	1469	1473			
1	2	3	4	5	6	1	2	3	4	5	6	7				1	2	3	4	5	6					1	2	3	4	5		1	2	3	4	5	
1	1	1	1	1	1	2	2	2	2	2	2	2				3	3	3	3	3	3					4	4	4	4	4		5	5	5	5	5	
שש כפולות ללא שורת עמודים						תשע ערוגות בודד							שמונה ערוגות בודד						חמש כפולות					שש כפולות עם שורת עמודים													
זן 7158						זן 7158, סובק : 3214 ס"מ – לדונם							זן 7158 : 4000 ס"מ – לדונם						זן 7158 : 3571 ס"מ – לדונם					זן 7158 : 4286 ס"מ – לדונם													
מרחק בין שתילים:													30 ס"מ – לדונם						40 ס"מ – לדונם					3750 ס"מ – לדונם													
35 ס"מ – לדונם													35 ס"מ – לדונם						זן סובק:					3750 ס"מ – לדונם													
40 ס"מ – לדונם													סובק - 2857 לדונם						40 ס"מ – לדונם					זן סובק:													
50 ס"מ – לדונם																								3750 ס"מ – לדונם													
זן סובק – לדונם																																					

	85	30	90	30	90	30	90	30	90	30	90	30	85
עמוד		1		2		3		4		5		6	עמוד

**שש כפולות ללא גידול באזור העמודים - 40 ס"מ, 3750 לדונם**

	20		94	40	93	40	93	40	93	40	93	40	94		20
עמוד		1		2		3		4		5		6		7	עמוד

**שש כפולות - 40 ס"מ, 3750 לדונם**

	84	40	108	40	108	40	108	40	108	40	84
עמוד		1		2		3		4		5	עמוד

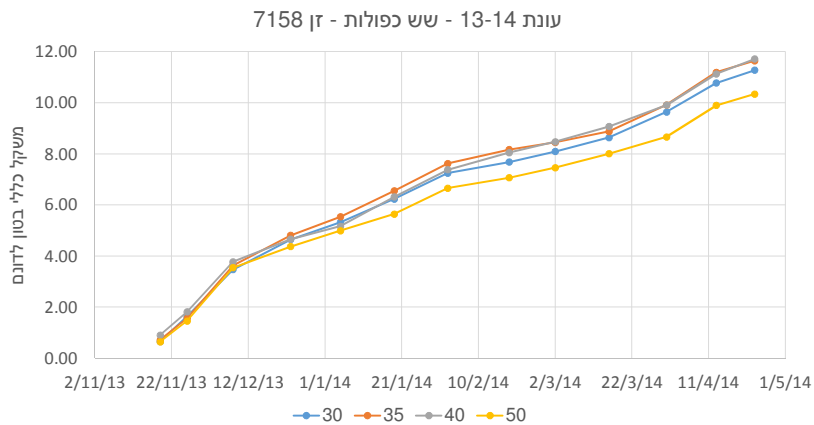
**חמש כפולות - 40 ס"מ, 3125 לדונם**

40		90		90		90		90		90		90		40
	1		2		3		4		5		6		7	90
														עמוד

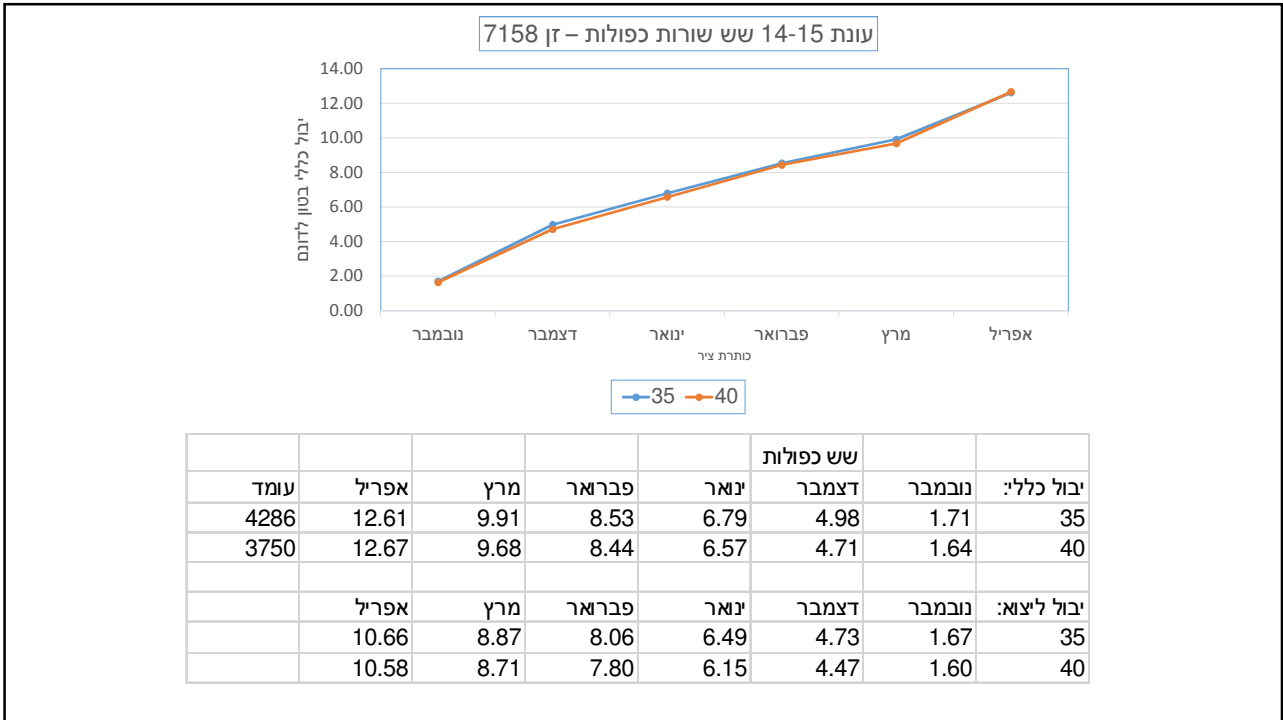
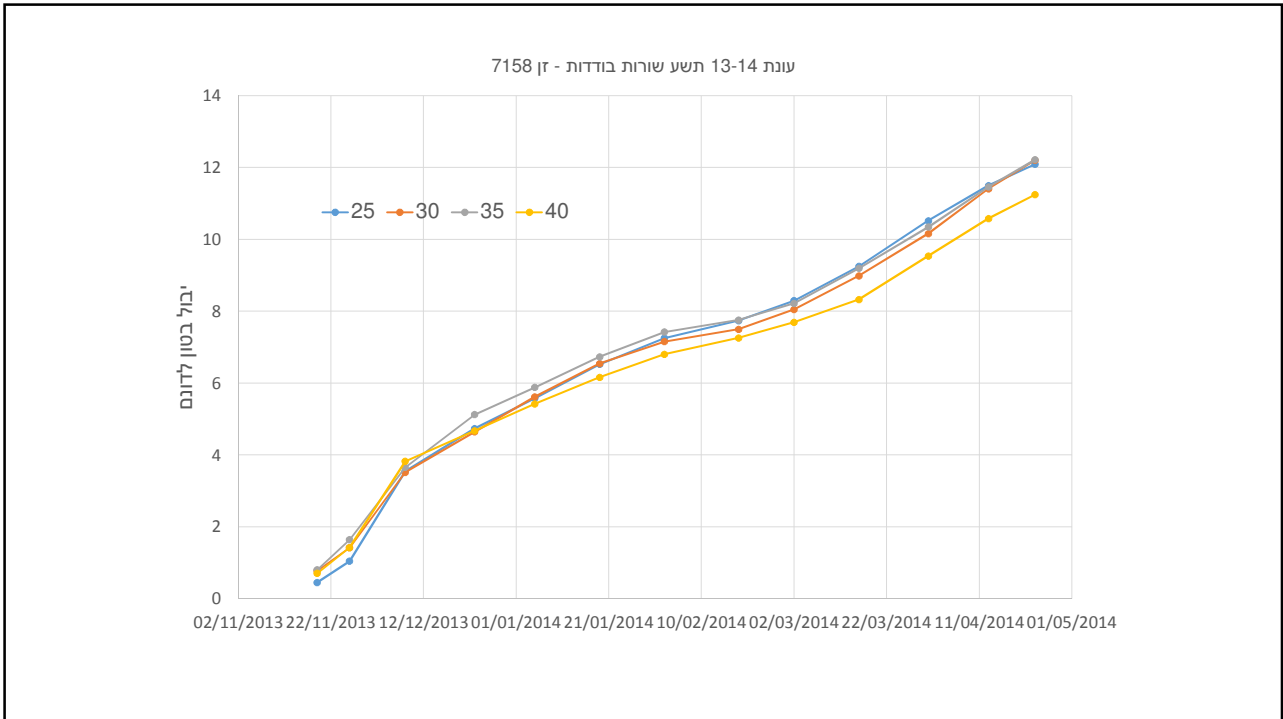
**תשע בודדות - 35 ס"מ, 3214 לדונם**

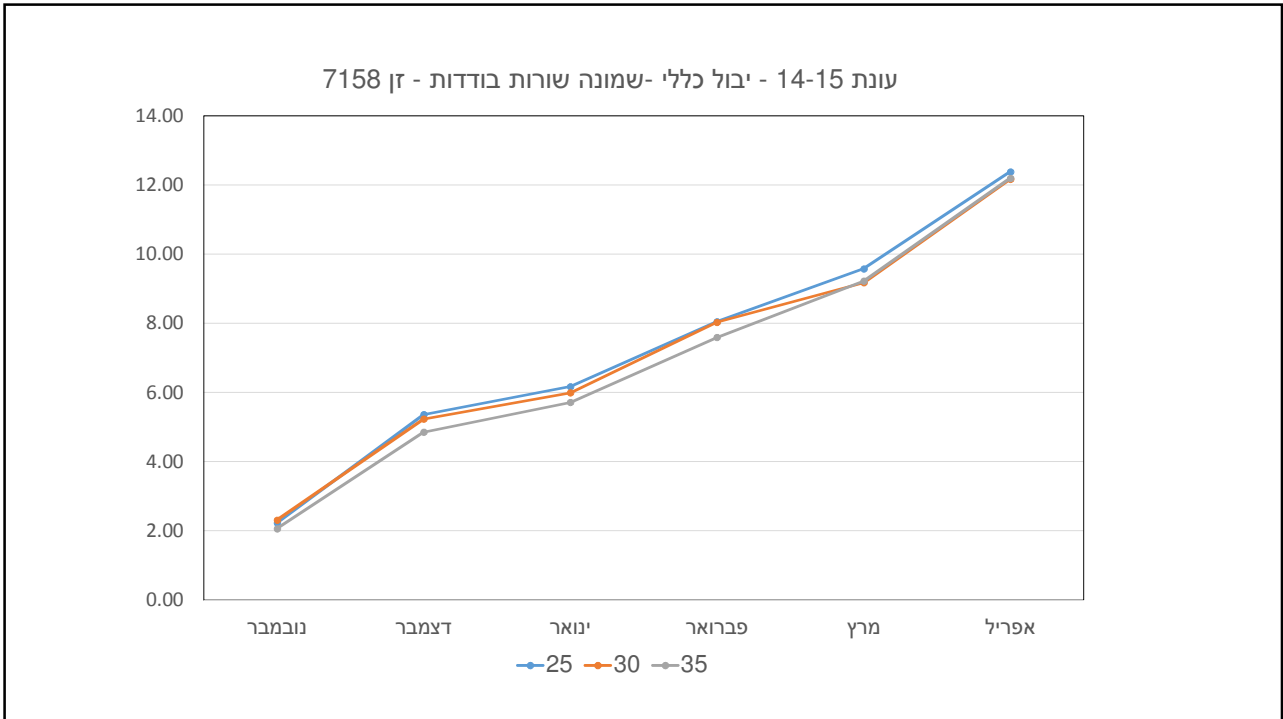
עמוד	50		100		100		100		100		100		100		50
		1		2		3		4		5		6		7	עמוד

**שמונה בודדות - 35 ס"מ, 2857 לדונם**



עמוד	23 04 2014	13 04 2014	31 03 2014	16 03 2014	02 03 2014	18 02 2014	02 02 2014	19 01 2014	05 01 2014	23 12 2013	08 12 2013	26 11 2013	19 11 2013	
5128	11.28	10.78	9.64	8.64	8.10	7.68	7.25	6.24	5.33	4.65	3.47	1.64	0.66	30
4396	11.65	11.20	9.92	8.88	8.45	8.17	7.63	6.56	5.54	4.81	3.64	1.57	0.72	35
3846	11.72	11.14	9.91	9.07	8.48	8.05	7.39	6.32	5.17	4.66	3.78	1.82	0.91	40
3077	10.35	9.90	8.67	8.01	7.47	7.07	6.66	5.65	5.00	4.37	3.55	1.46	0.65	50

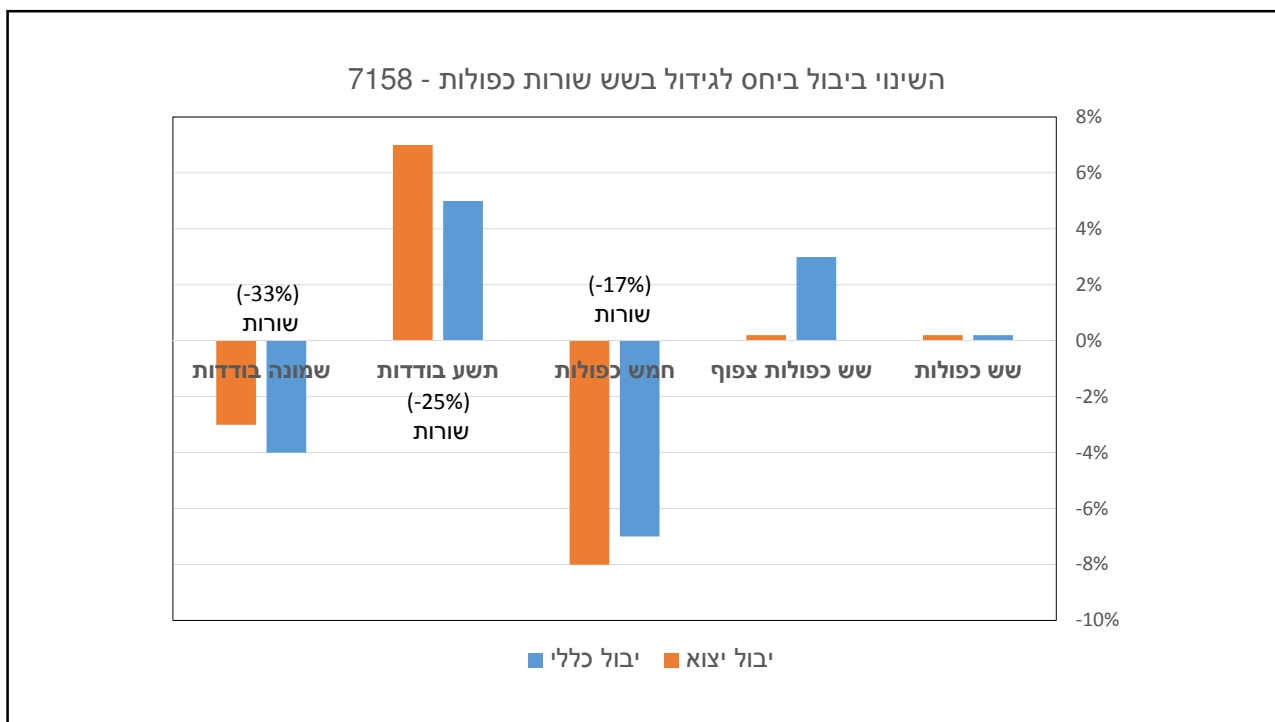
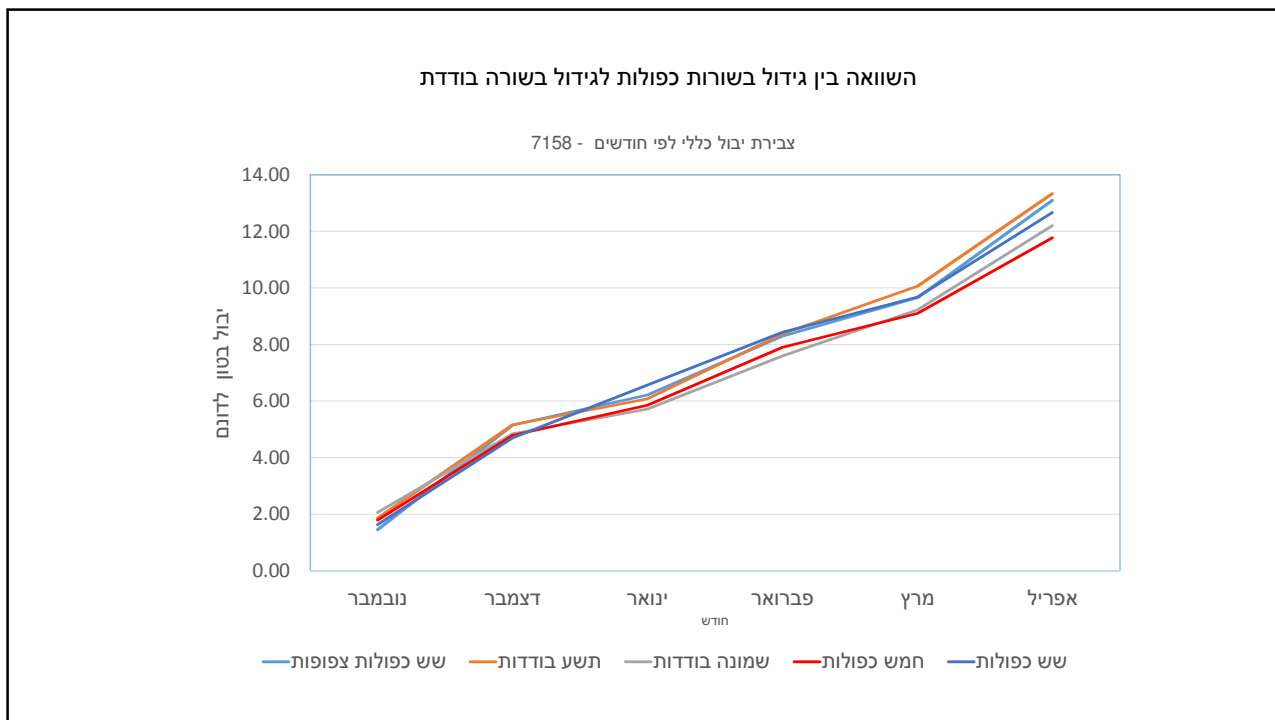


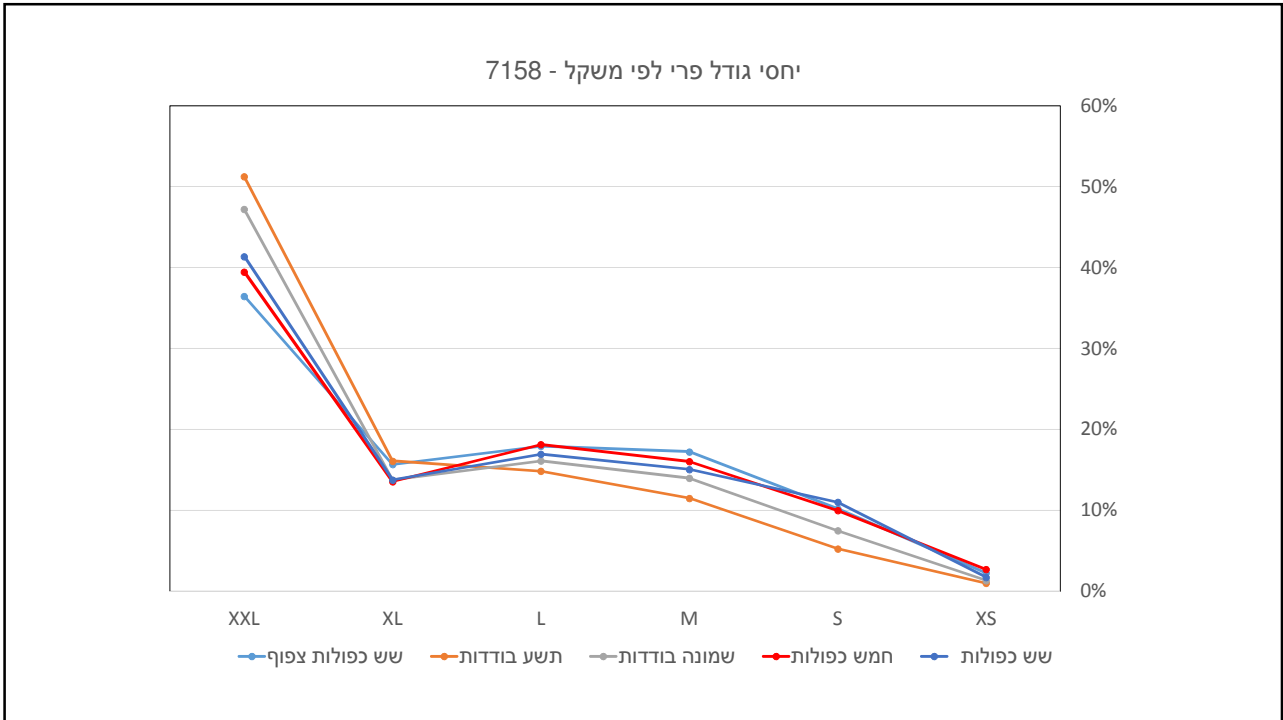
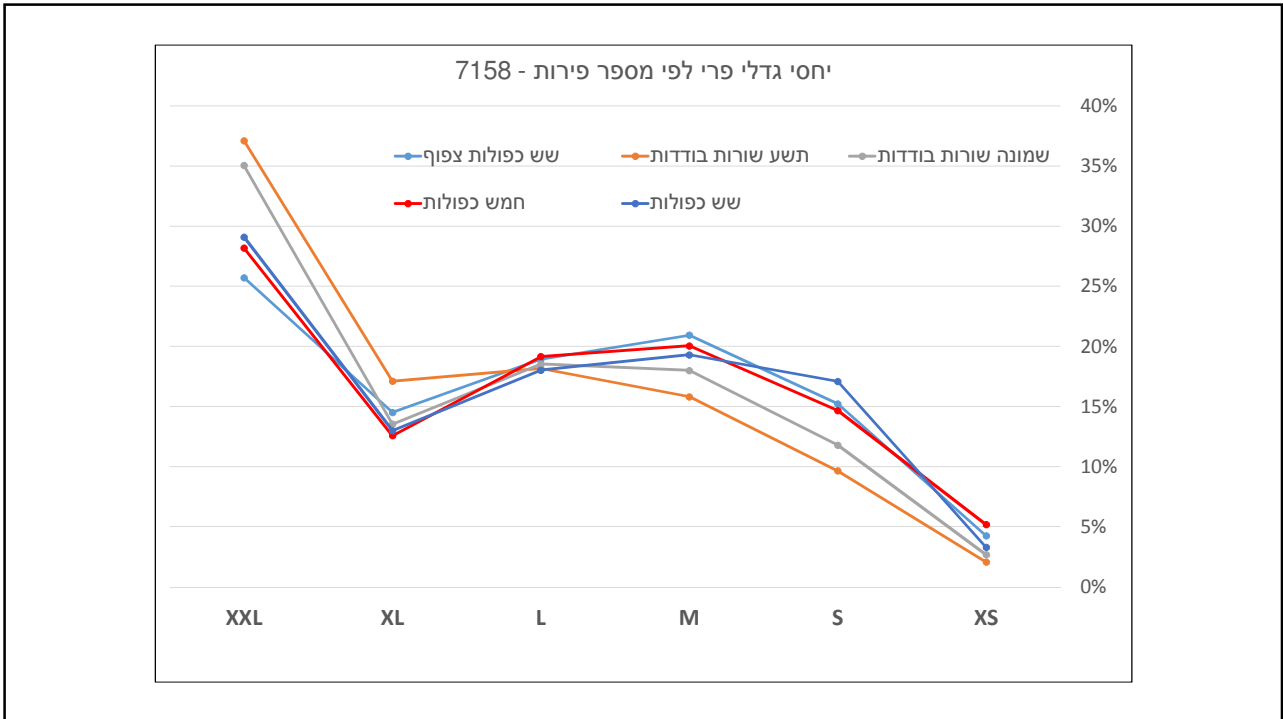


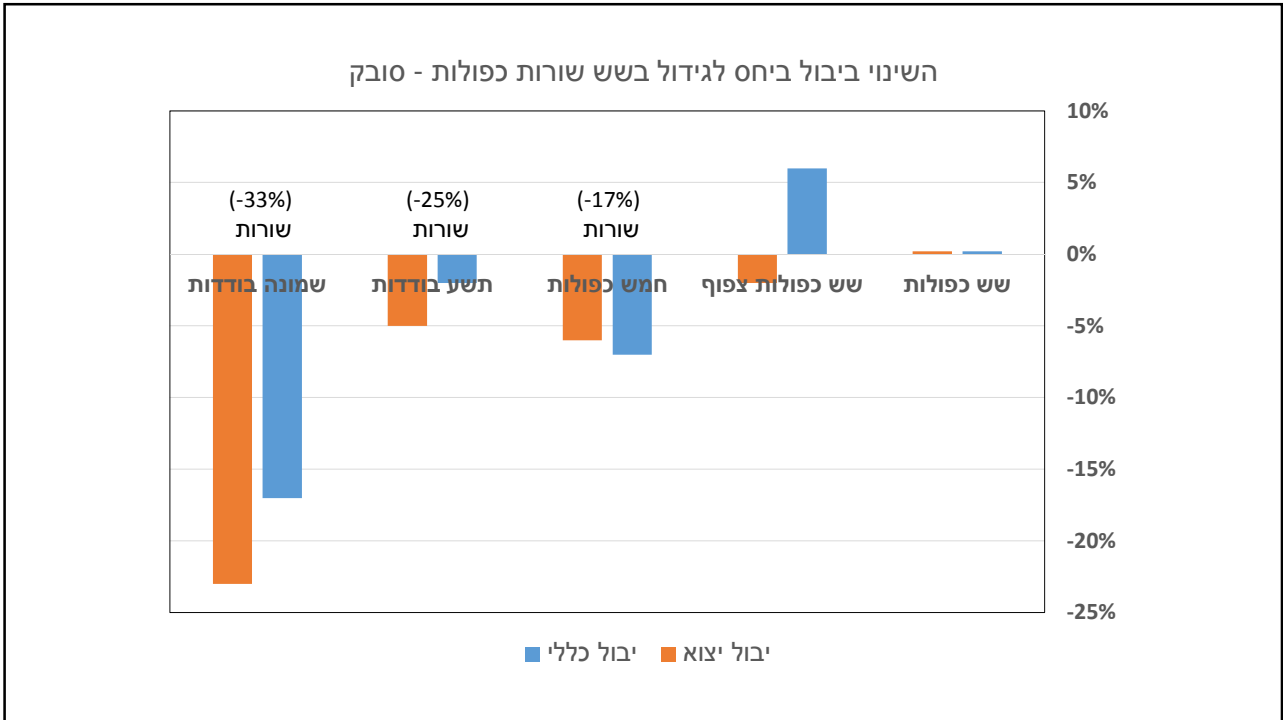
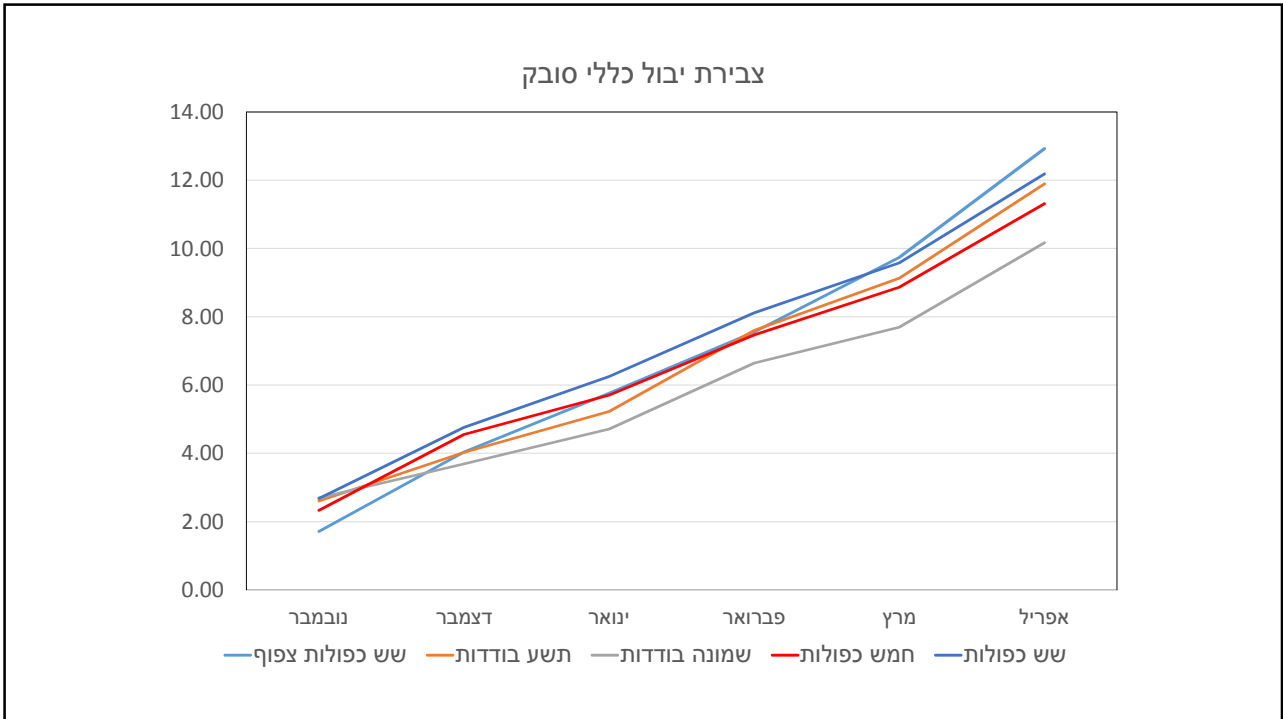
שש כפולות צפופות :							
יבול	XXL	XL	L	M	S	XS	טיפול
10.75	38%	17%	15%	19%	9%	2%	35
10.53	36%	16%	18%	17%	10%	2%	40
9.93	40%	18%	13%	18%	8%	2%	50
מס. פירות	XXL	XL	L	M	S	XS	טיפול
53	28%	15%	16%	24%	14%	3%	35
53	26%	15%	19%	21%	15%	4%	40
49	29%	17%	15%	22%	12%	4%	50

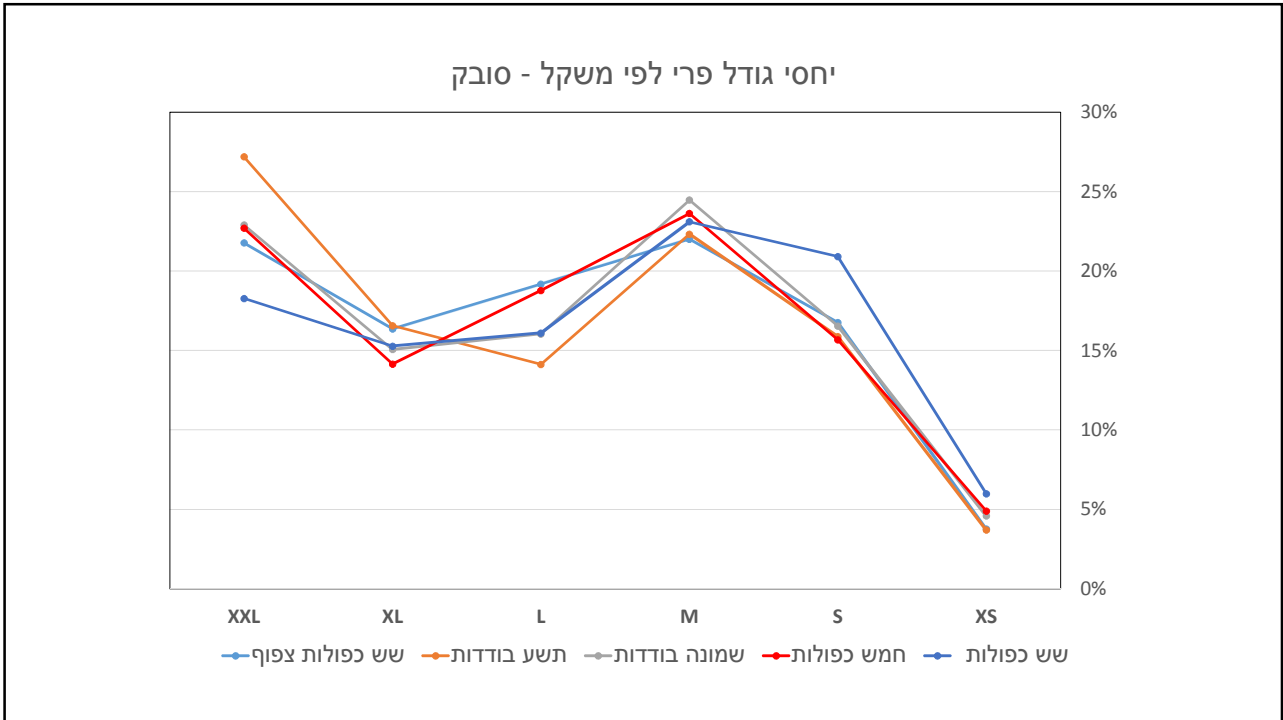
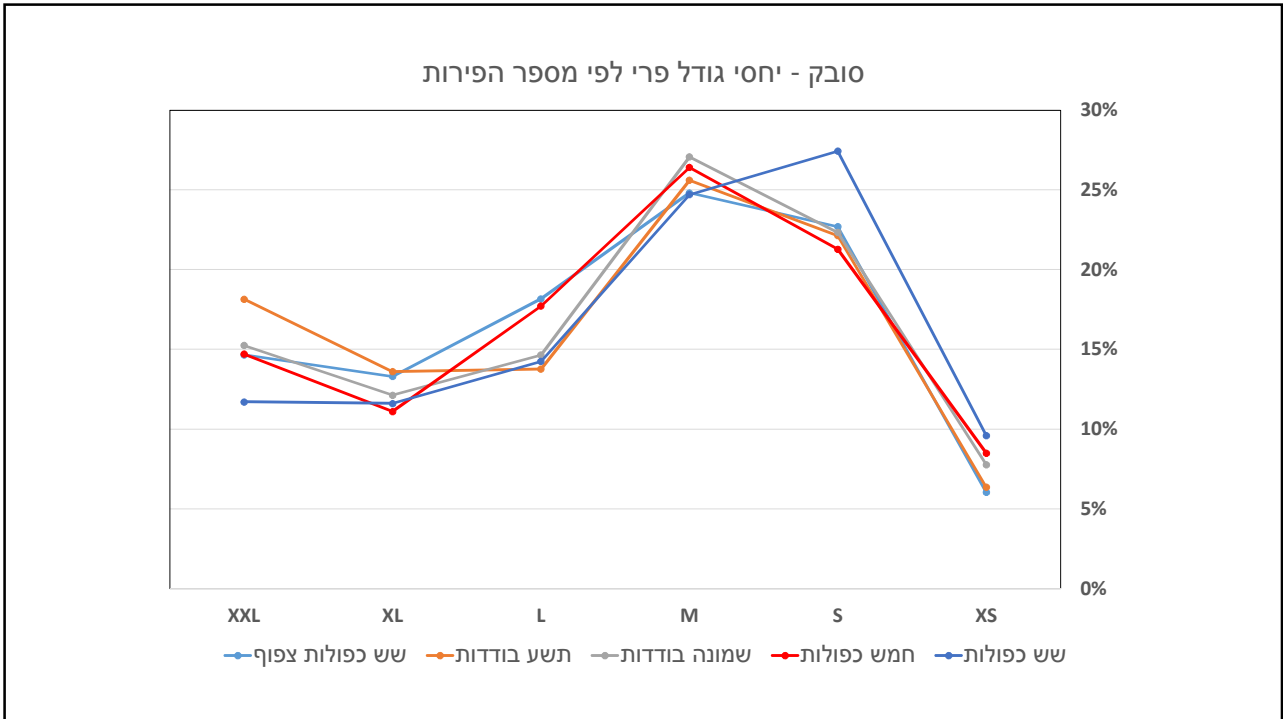
  

שש כפולות							
יבול	XXL	XL	L	M	S	XS	טיפול
10.66	36%	14%	20%	17%	10%	2%	35
10.58	41%	14%	17%	15%	11%	2%	40
מס. פירות	XXL	XL	L	M	S	XS	טיפול
54	26%	13%	21%	21%	15%	3%	35
52	29%	13%	18%	19%	17%	3%	40











## לסיכום:

המרווח בין השתילים לאורך השורות: 40 ס"מ בערוגות כפולות ו- 35 ס"מ בערוגות בודדות – נמצא המתאים. ציפוף הצמחים מעבר לכך בזנים שנבדקו לא הביא לתוספת יבול ולא לשינוי ביחסי גודל פרי

להצבה בשורה בודדת יתרון מבחינת חסכון בתשומות ובכח אדם.

הצבה בשורה בודדת לא גרמה לפחיתה ביבול בזן 7158, אך הגדילה את היחס של הפרי הגדול מסך היבול.

נראה שיש קשר בין אופן ההצבה והזן – בזן סובק בהצבה של 8 שורות בודדות הייתה פחיתה נכרת ביבול בהשוואה להצבות האחרות.

### וואריציות נוספות:

	20	95		95		95		95		95		95		95		20				
עמוד		1		2		3		4		5		6		7		8		9		עמוד

#### כפולה בעמודים + שבע שורות בודדות – עומד 3125

עמוד	100	40	100	40	100	40	100	40	100	40	100	עמוד
	1		2		3		4		5		6	1

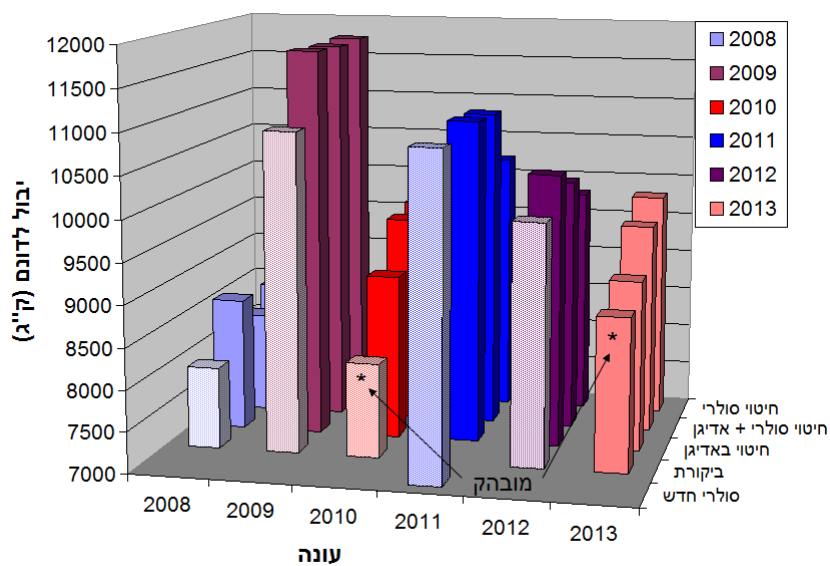
#### בודדה בעמודים + 5 כפולות – עומד 3482

לשים לב לשינויים בעומד ובכמות המים כאשר משלבים גידול שורה בודדת עם כפולה: למשל בגידול של שורה בודדת בעמודים + חמש כפולות: כמות המים צריכה להיות 142% בשורה הבודדת ביחס לכמות שתקבל שורה בצמדים. מרווח השתילה – כל 35 ס"מ בבודדת וכל 40 ס"מ בצמדים.

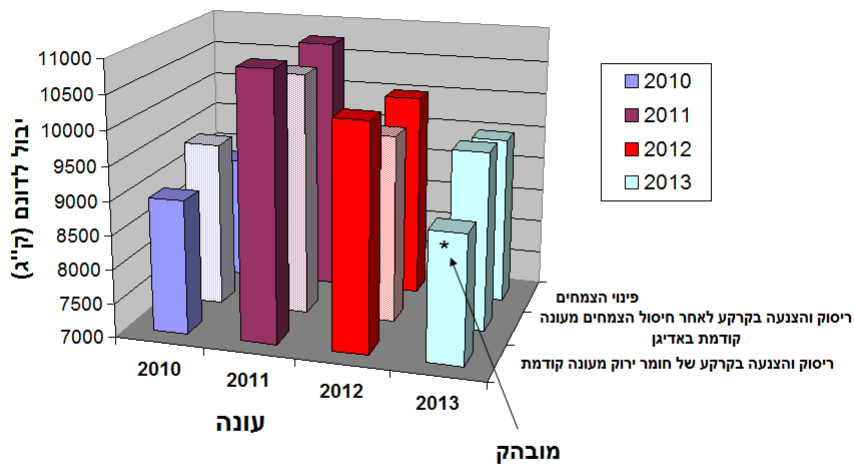
### השפעת טיפולים בשדה על התפתחות רקבונות באחסון

טיפול	רקבון עוקץ (%)	רקבון כללי (%)
בקורת	24	58
הגמעה עמיסטאר 150	26	57
ריסוס טלדור 0.0015	22	44
ריסוס סוויץ 0.001	1	6
ריסוס ספורקיל 0.00	18	36
ריסוס ספורקיל 0.01	18	40

### השפעת החיטוי על יבול פלפל במהלך שנות הניסוי



## השפעת גורם הצנעת הצמחים מעונה קודמת על יבול הפלפל



## תודה רבה

