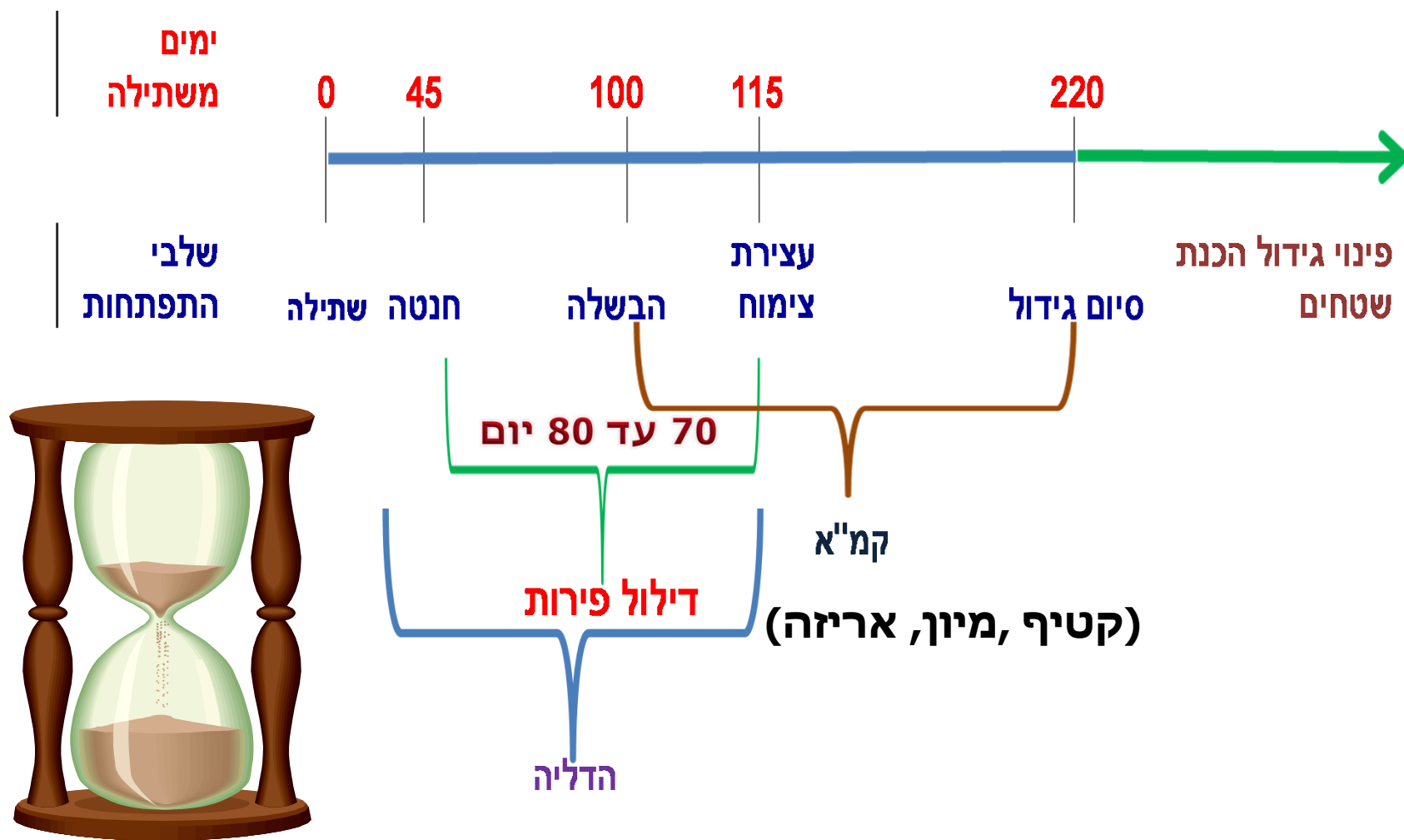


דינמיקה של צבירת יבול בפלפל בתנאי הערבה



**סיכום עונת פלפל
בערבה 23.5.13
שבתאי כהן מו"פ ערבה**

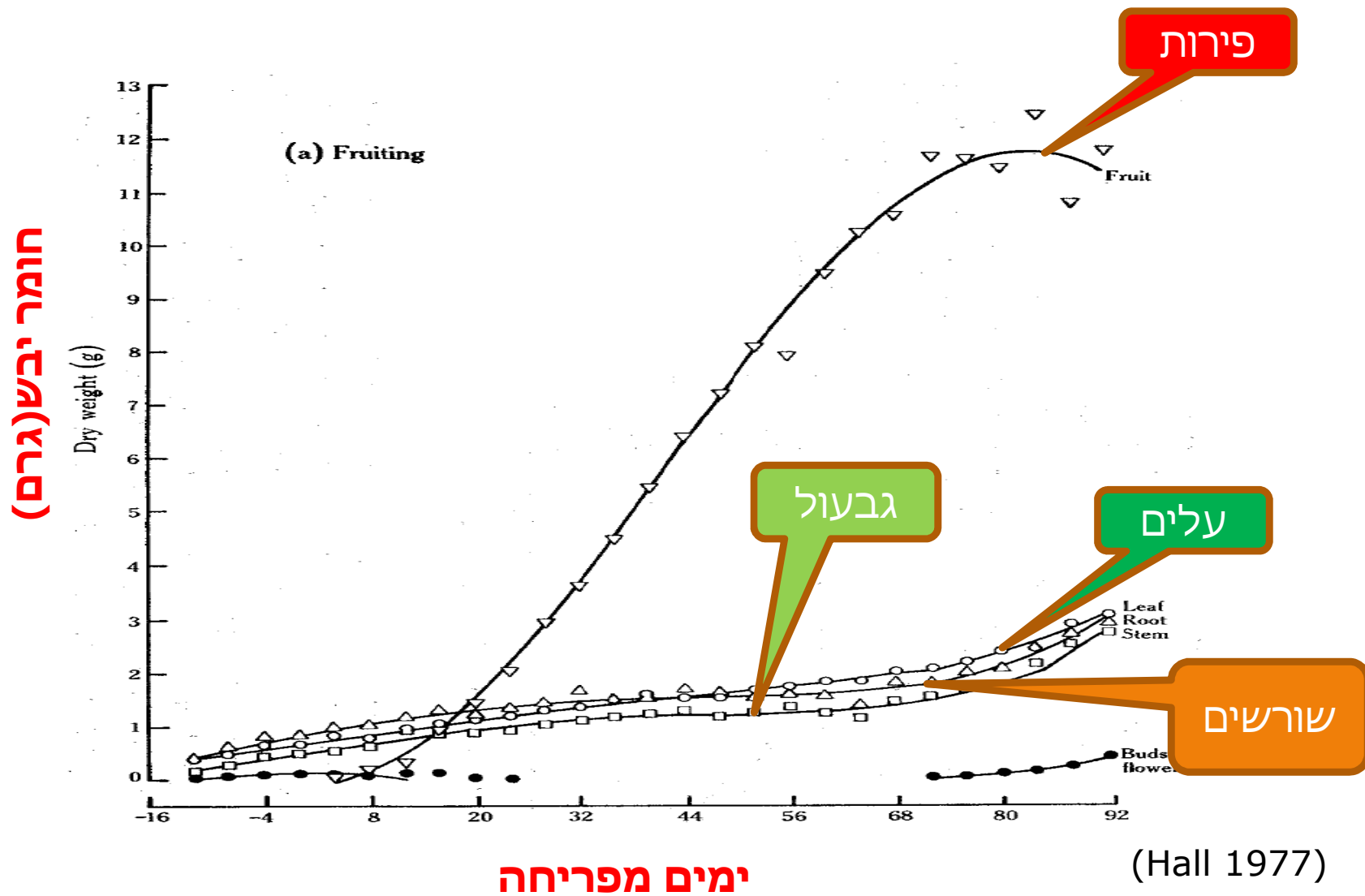
מהלך העונה, התפתחות הצמח ופעולות נדרשות בגידול פלפל בערבה



יחסי מקור מבלע (פלפל)

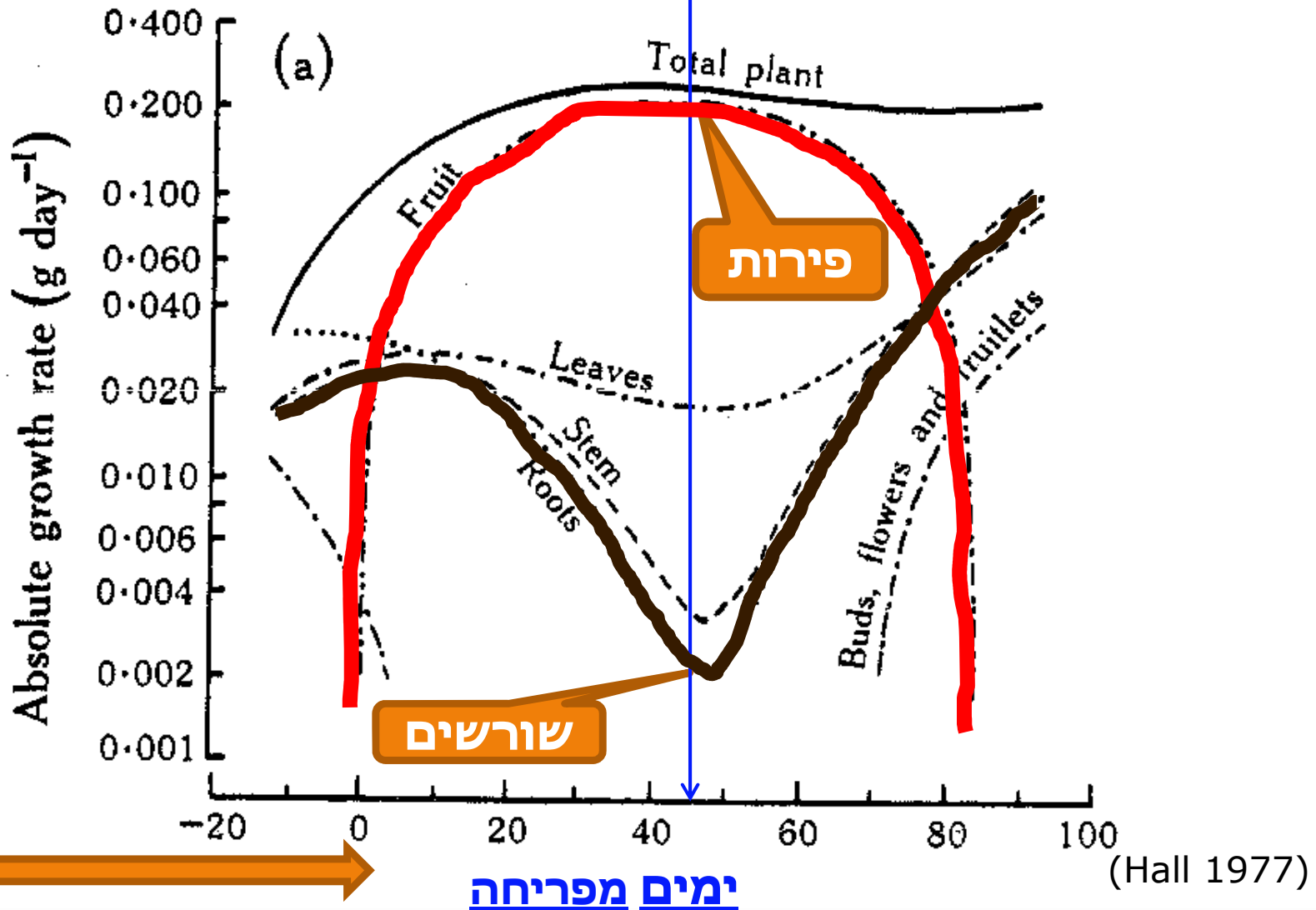
- מקור (source) העלים המייצרים מוטמעים ומהווים מקור אספקה של מוטמעים לכל אברי הצמח ולעצמם.
- מבלע (sink) אברי הצמח השונים אליהם מוזרמים המוטמעים והם מנצלים אותם להתפתחות כגון: **פירות**, גבעולים, פרחים, קודקודי צמיחה, **שורשים**.

צבירת חומר יבש באברי צמח הפלפל



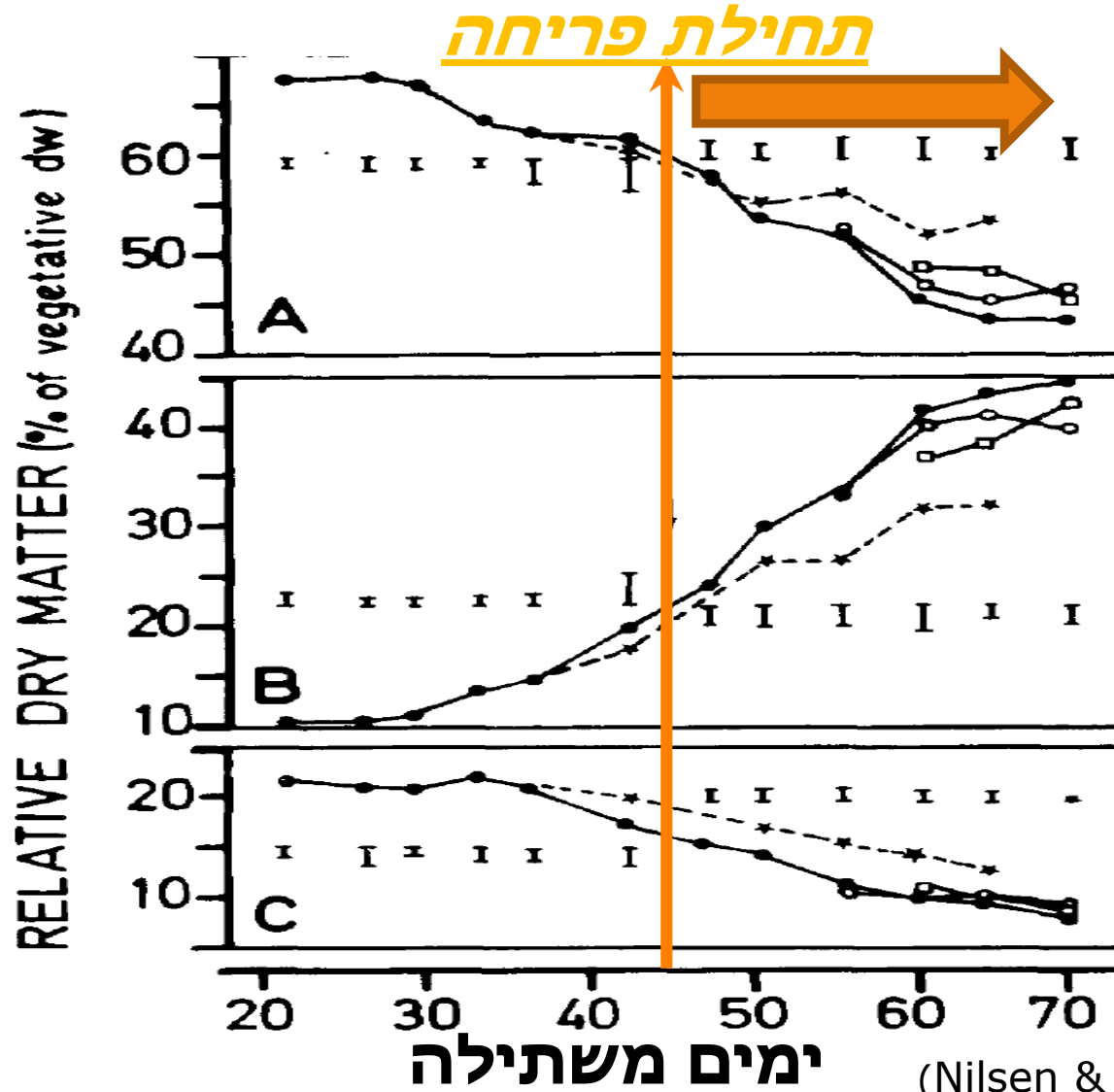
קצב צמיחה באיברי הצמח השונים (גרם/יום)

קצב גדילה כללי גרם ליום/לצמח



צבירת אחוז חומר יבש בעלים, גבעול ושורשים

אחוז חומר יבש (יחסי)



עלים

גבעולים

שורשים

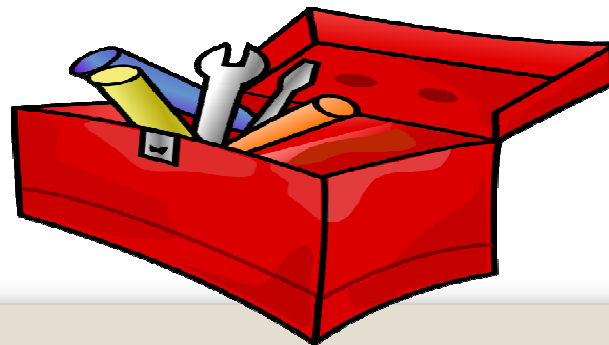
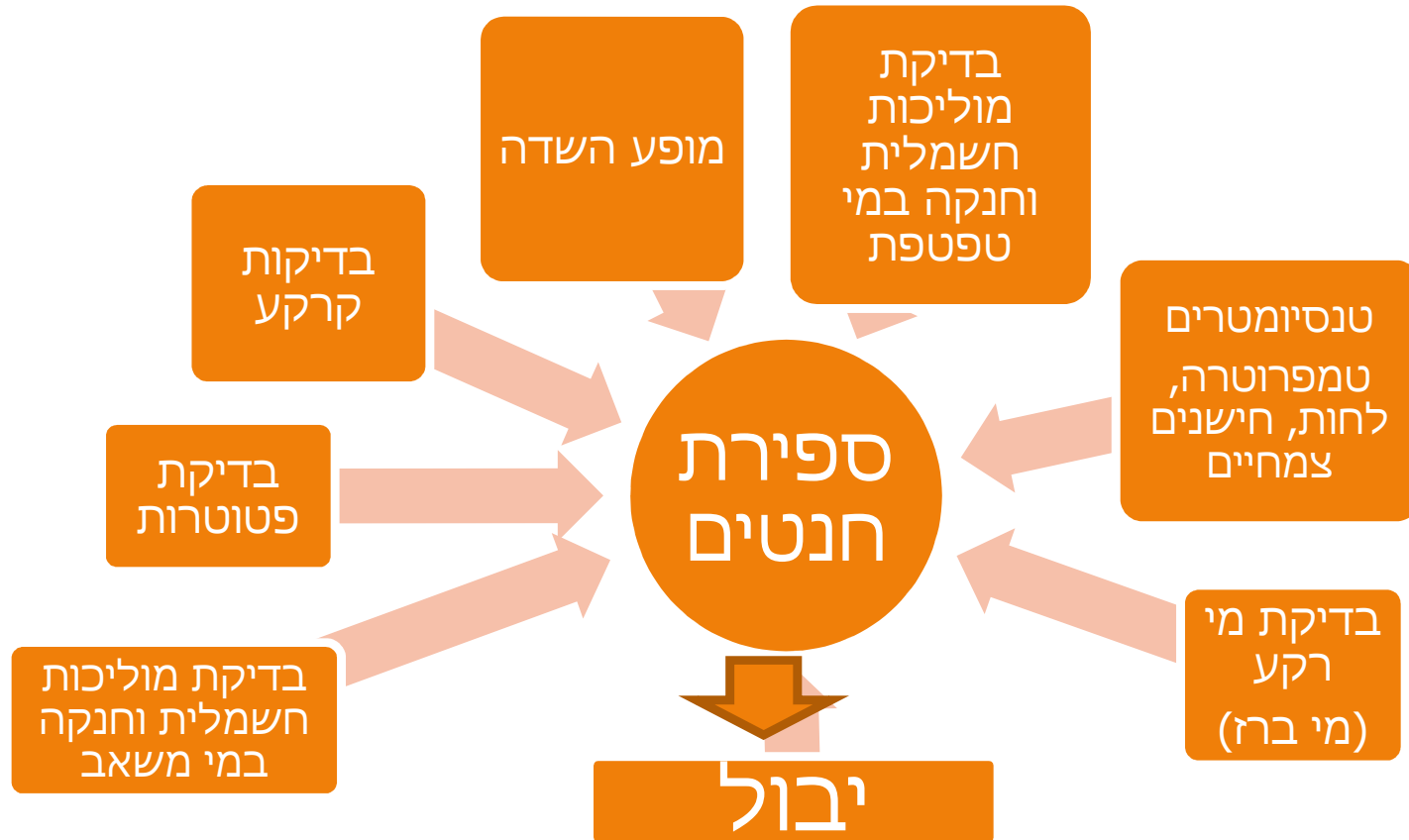
ספירת חנטים

ככלי תומך החלטה נוסף בגידול

- למספר הפירות והחנטים ומיקומם בנקודת זמן השפעה מכרעת על המשך צבירת היבול, תזמון הקטיף ואיכותו.

- ספירת חנטים בצמחים קבועים במהלך החודש הראשון מתחילת חנטה ומודעות לכך תאפשר פעילות אגרוטכנית אשר תמנע "תקיעת הצמח" כלומר הפסקת צימוח או "בריחה" הפלת חנטים ועודף עלווה על חשבון פרי.

ארגז הכלים תומכי החלטה







צמח 4

צמח 5

צמח 6

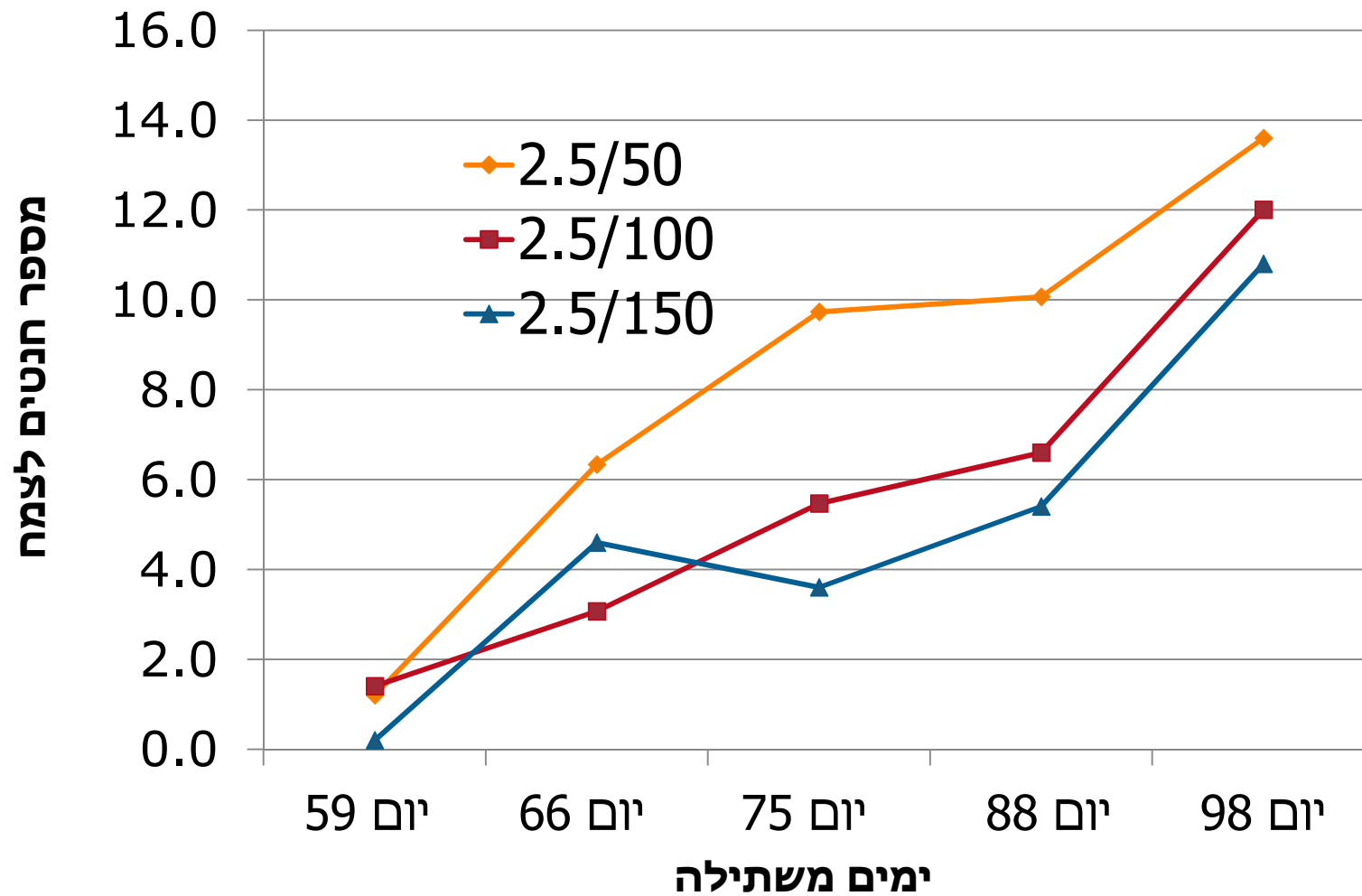
צמח 1

צמח 2

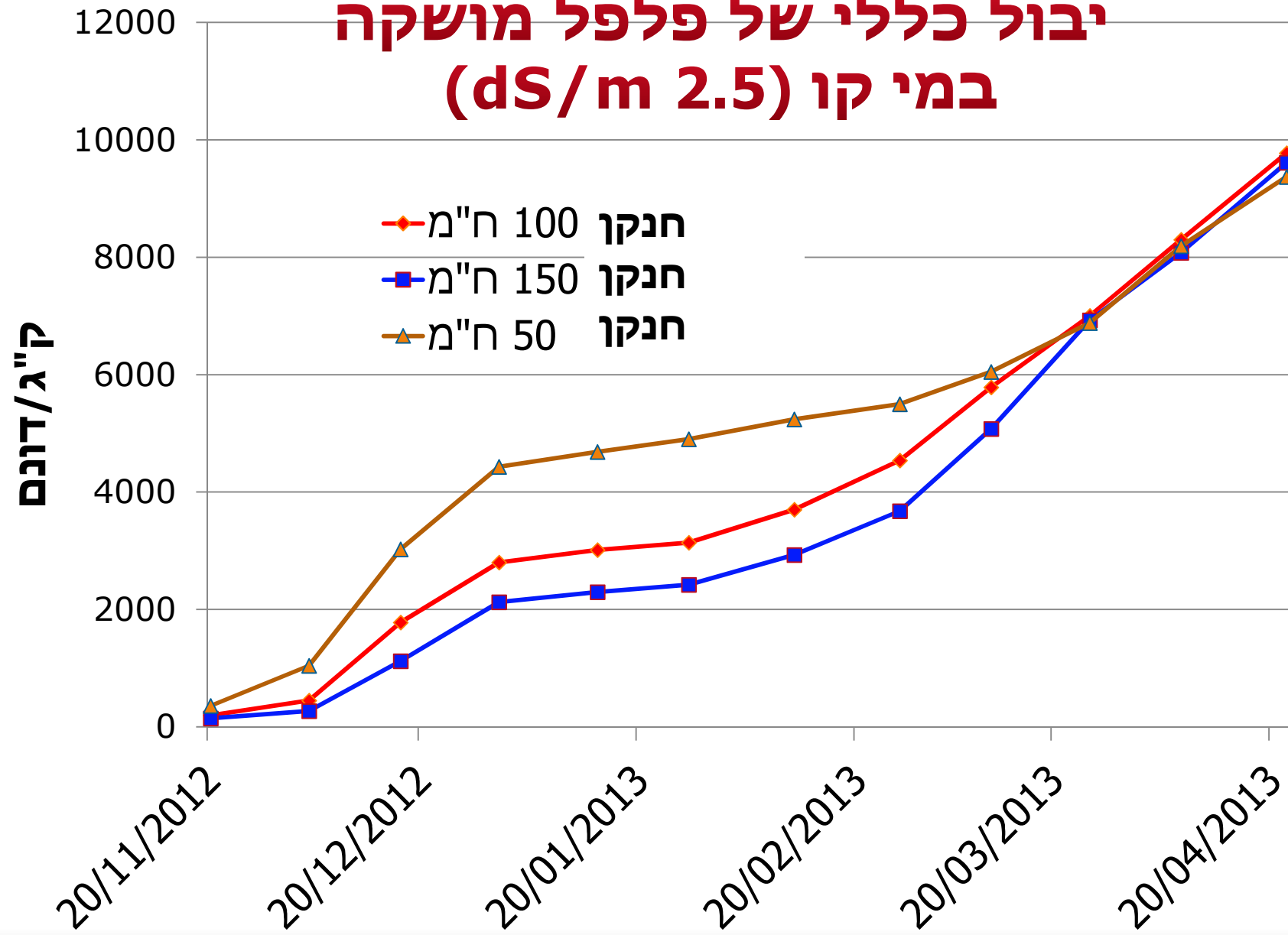
צמח 3

2

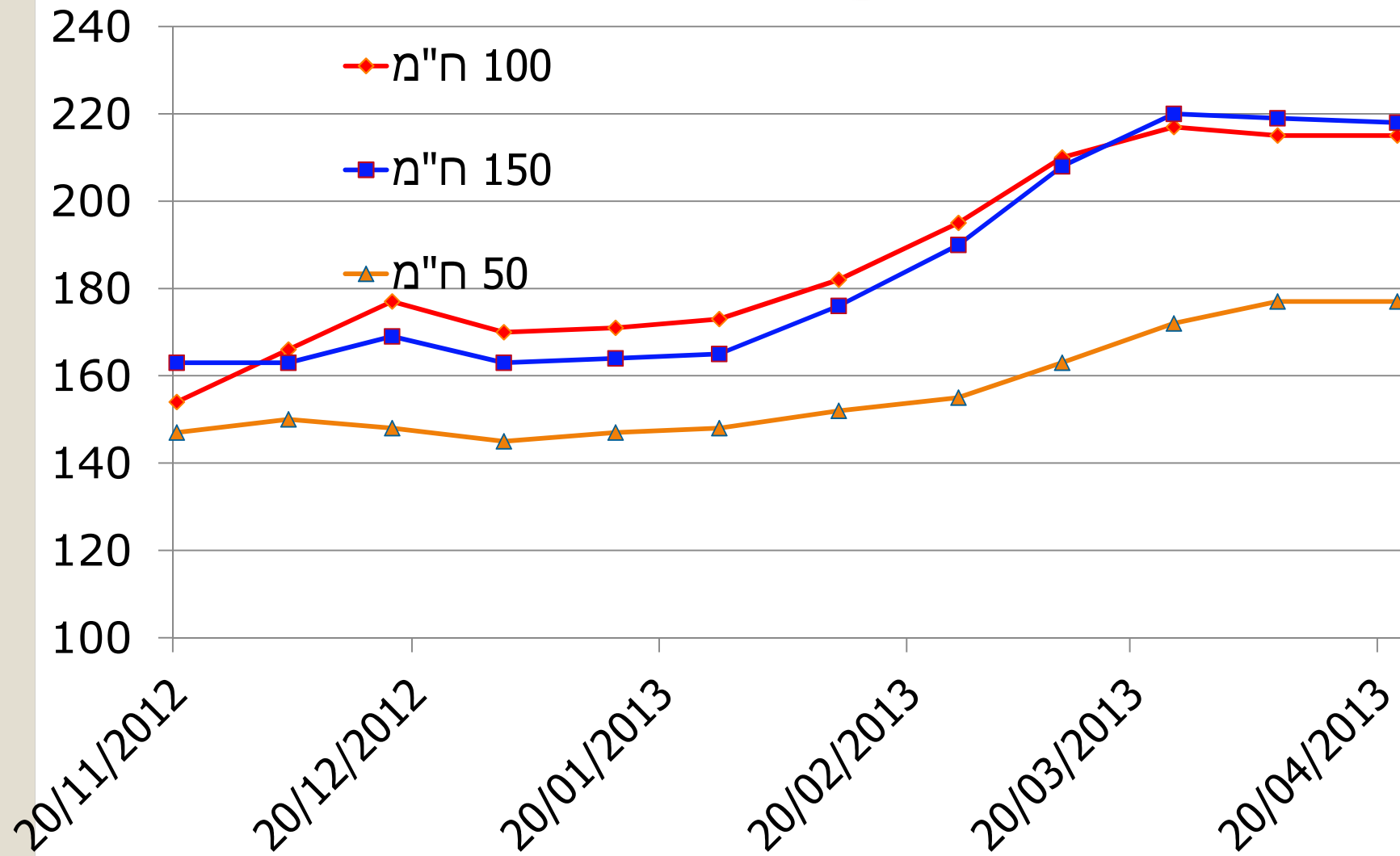
צבירת חנטים בשלוש רמות דישון חנקתי באיכות מים מקומית (dS/m 2.5)



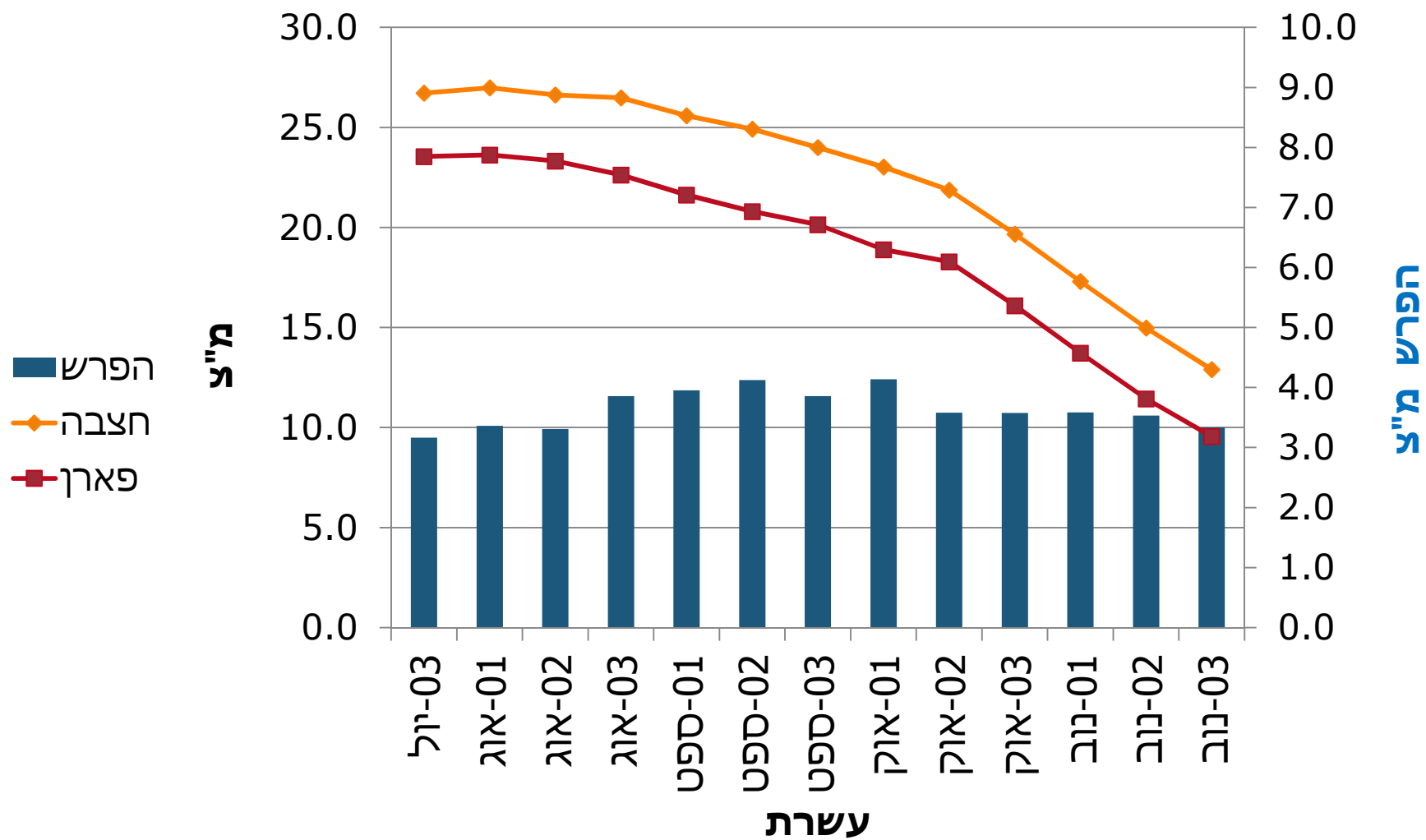
יבול כללי של פלפל מושקה במי קו (dS/m 2.5)



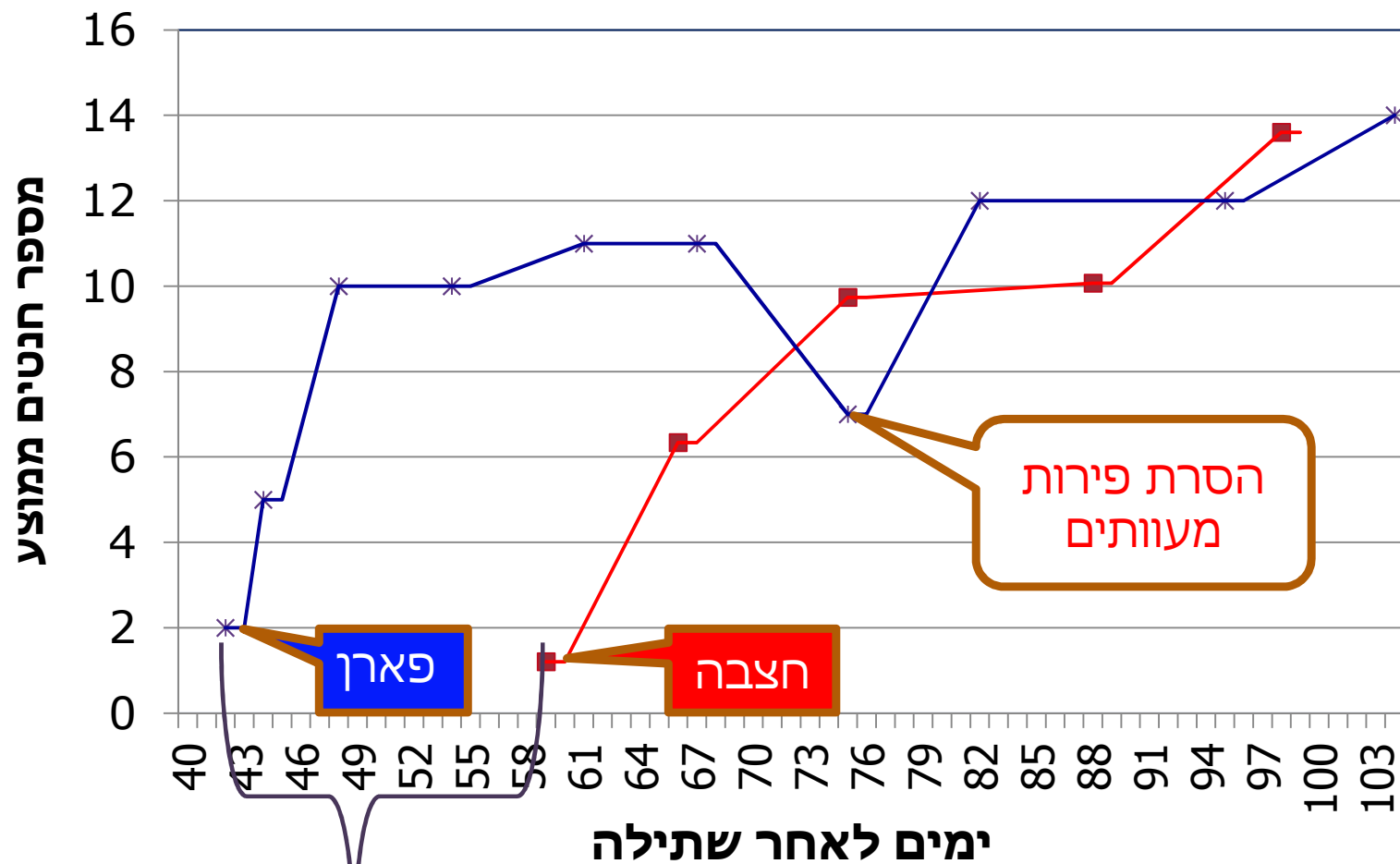
משקל פרי ממוצע



טמפרטורות מינימום, ממוצע רב שנתי פארן, חצבה



צבירת חנטים על הצמה, פארן וחצבה



הפרש של 17 יום לתחילת חנטה

סיכום

- ישנם אמצעים שונים לשליטה על גלי החנטה באמצעות הפחתת הדישון לקראת החנטה וניטור מספר החנטים כדי לאפיין את עומס החנטה
- בצמחים אשר מיצרים כמות גדולה של חנטים בקצב גבוה (כ-10 חנטים בשבוע) יש להגיב במהירות בהעלאת רמת הדישון באופן ניכר עד להתייצבות רמות החנקה במי המשאב ובבדיקת הפטוטרות. בצמחים בקצב חנטה איטי יש להתמיד בדישון חנקני מתון.
- ספירת החנטים תאפשר להשוות את ביצועי הצמח בשנים שונות על רקע של אקלים שונה בעונות שונות.

תודה רבה

