



סיכום עונת פלפל 2012/13

ערבה וכיכר סדום

מרכז ספיר 23 במאי, 2013

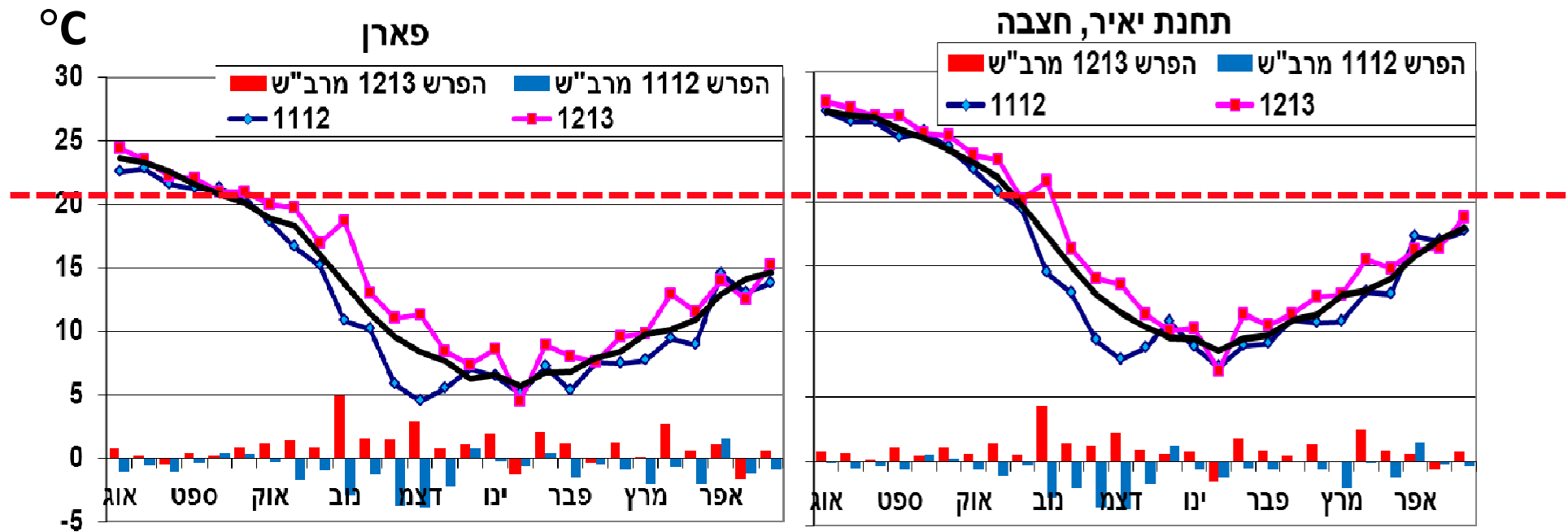
סקירת העונה

יורם צביאלי - מו"פ ערבה תיכונה וצפונית

אקלים

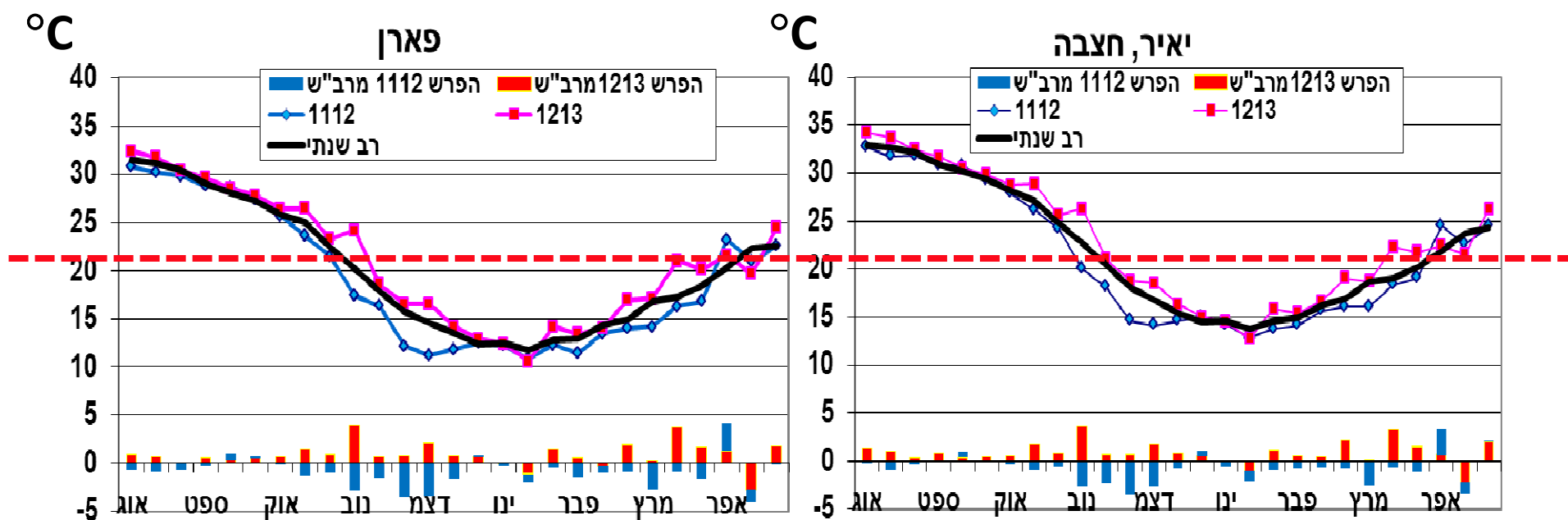


טמפרטורת מינימום



**עונת גידול מעט יותר חמה מהממוצע
הרב"ש וגם בהשוואה לעונה קודמת**

טמפרטורה ממוצעת יומית



נתונים: מרכז מידע, מו"פ ערבה תיכונה וצפונית-תמר

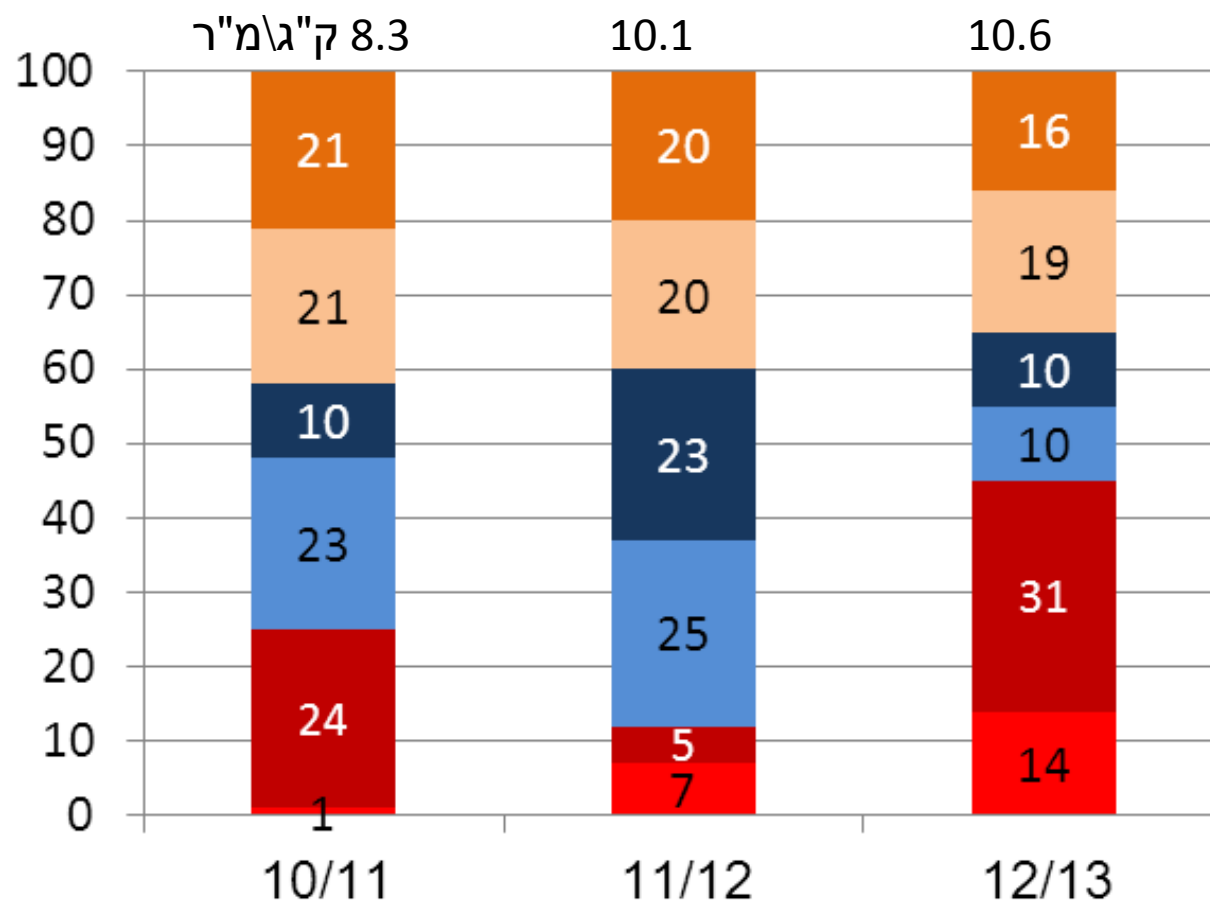
**עונת גידול מעט יותר חמה מהממוצע
 הרב"ש וגם בהשוואה לעונה קודמת**

התפלגות (%) היבול הכללי לפי חודשי

קטיף, זן 7158, תחנת יאיר

אחוזים מסך
היבול הכולל

- אפריל
- מרץ
- פברואר
- ינואר
- דצמבר
- נובמבר



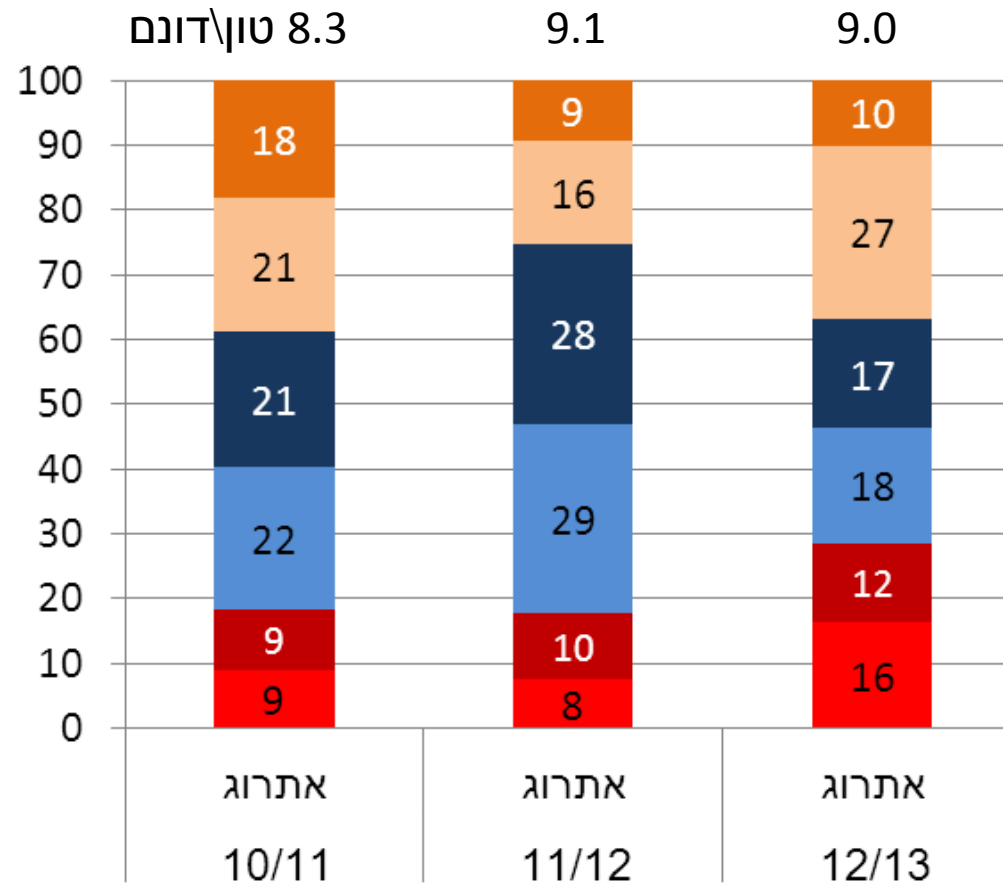
עונת גידול

התפלגות (%) היבול ליצוא לפי חודשי

קטיף, זן 7158, משק אתרוג (צופר)

אחוזים מסך
היבול ליצוא

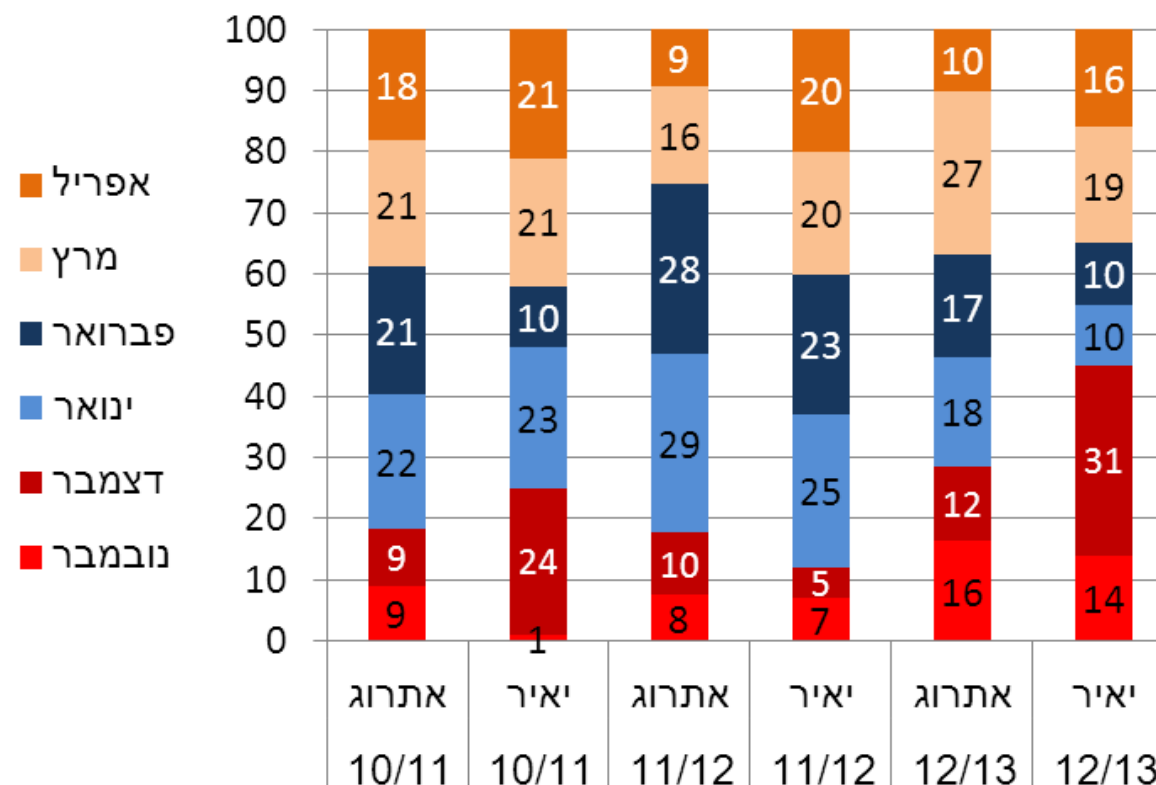
- אפריל
- מרץ
- פברואר
- ינואר
- דצמבר
- נובמבר



תודה ליורם אתרוג על השיתוף בנתונים

התפלגות (%) היבול החודשי זן 7158,

תחנת יאיר ומשק אתרוג (צופר)



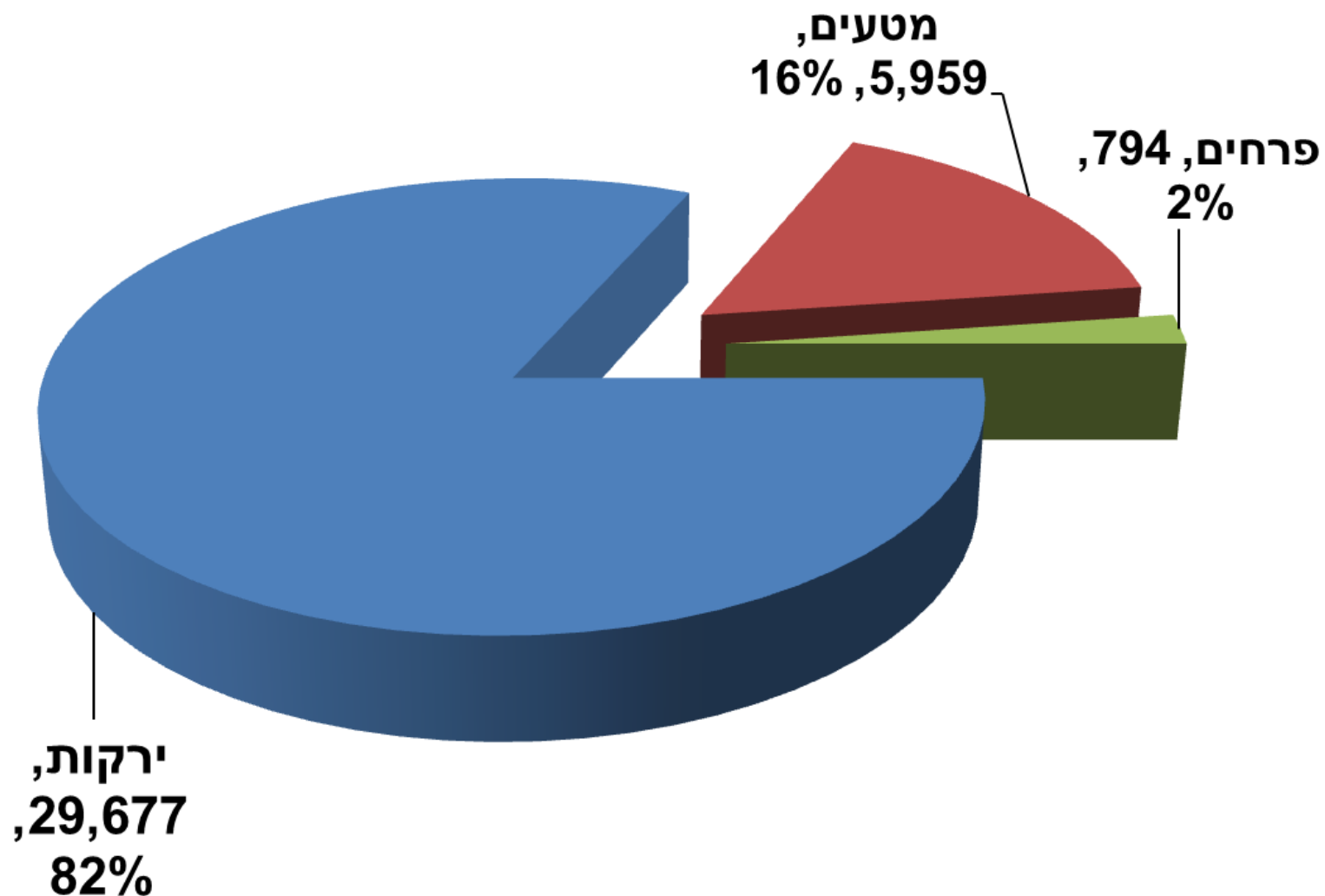
תודה ליורם אתרוג על השיתוף בנתונים

עונת הגידול 2012/13 התאפיינה ב...

- סתיו מעט חמים - חנטה נורמלית סדירה
- בהמשך העונה טמפ' גבוהות מהממוצע
והבשלה מהירה טובה של היבול הבכיר

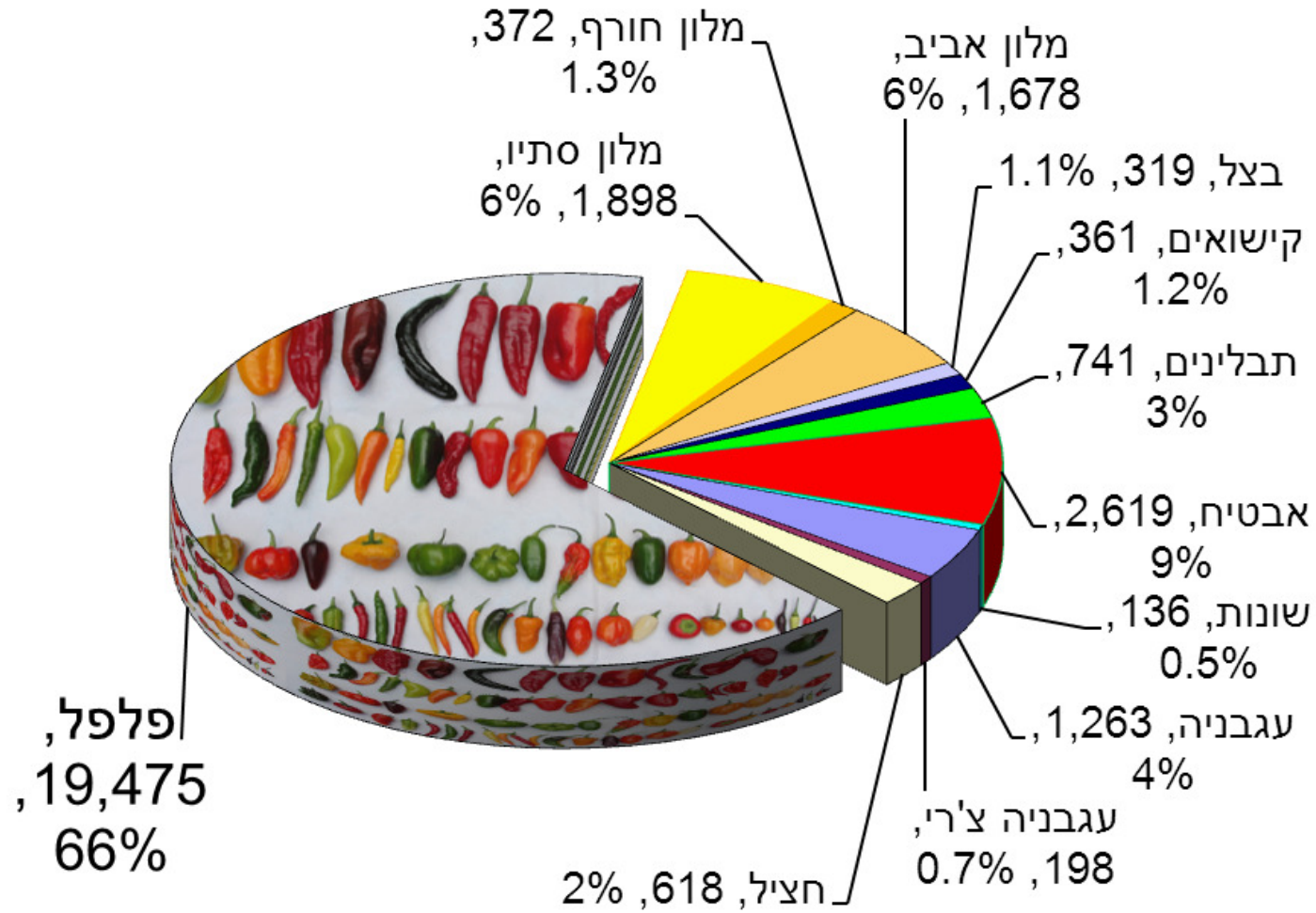
ערבה וכיכר סדום 2012/13

כלל השטח המעובד 36,429 דונם

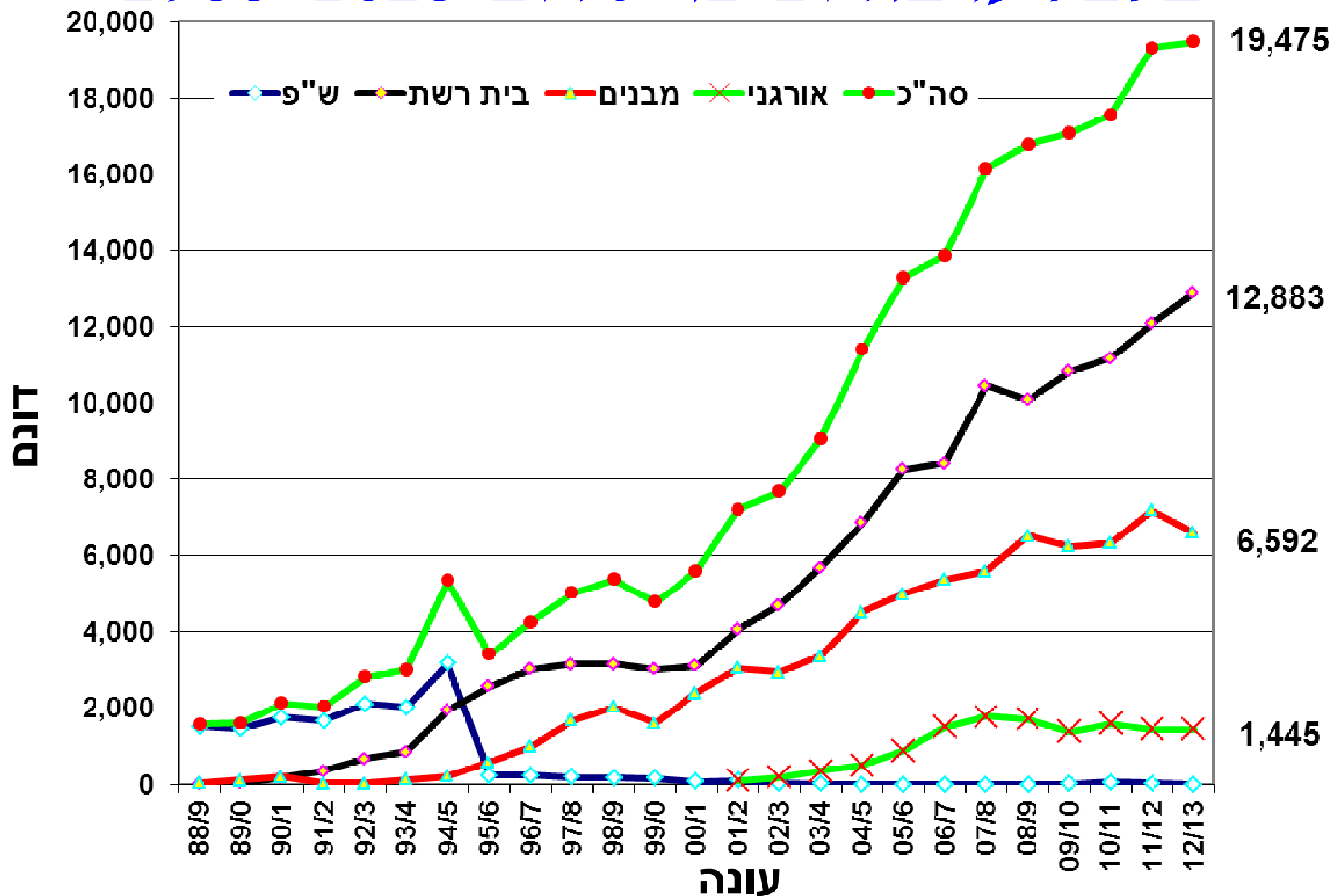


התפלגות שטחי הירקות ערבה וכיכר סדום 2012/13

סה"כ 29,677 דונם ירקות



פלפל ערבה וכיכר סדום 1988-2013



נתונים: סקר שטחי גידול, ועדה חקלאית ערבה תיכונה ומרכז מידע, מו"פ ערבה תיכונה וצפונית-תמר



סוכת פלפל - נאות הכיכר. צולם: 19/5/13

ערבה וכיכר סדום

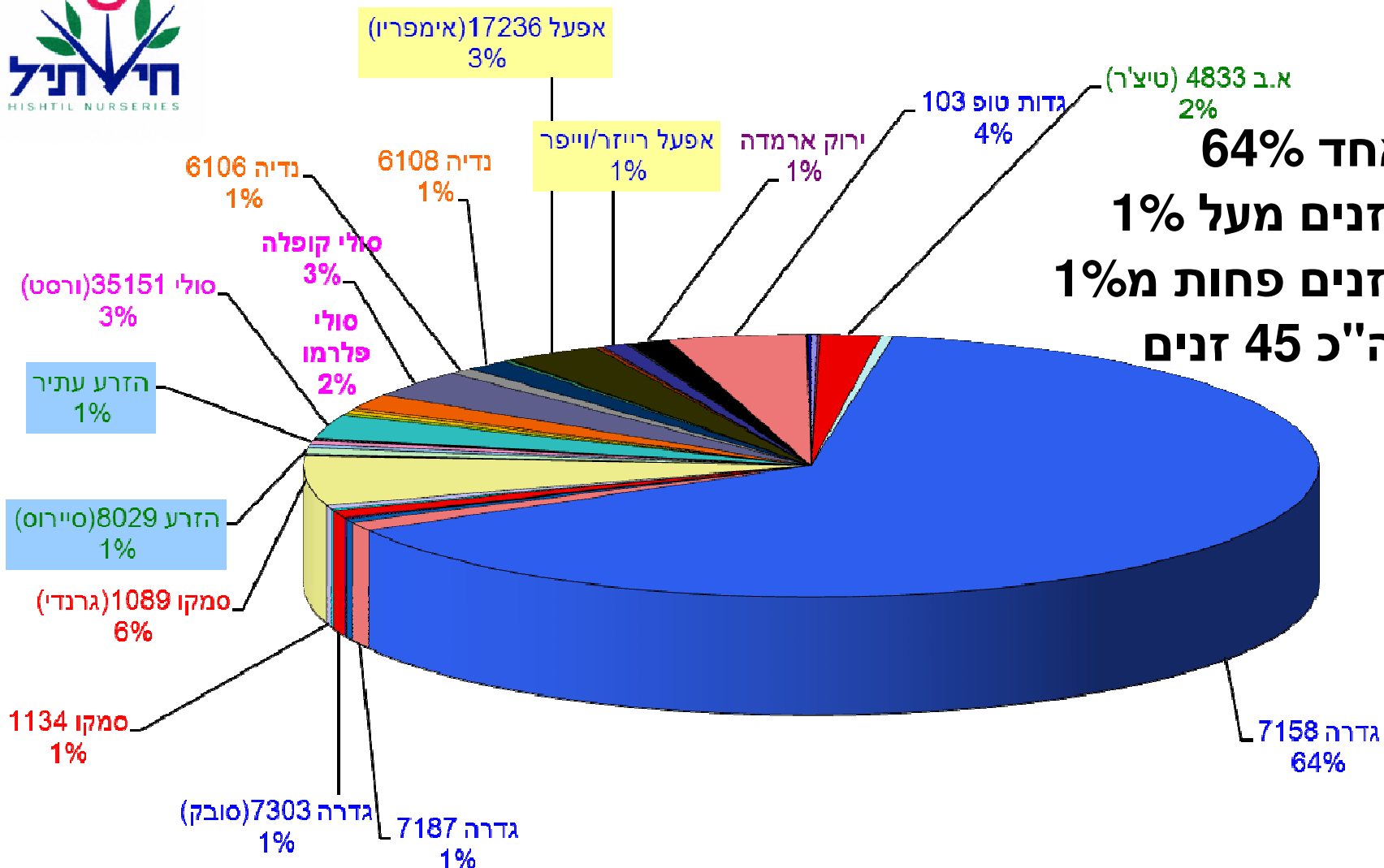
כל שנה נכנסים לאזור כ-

70,000,000 שתיילי פלפל

ערבה – התפלגות זנים 2012/13 (חישתיל)



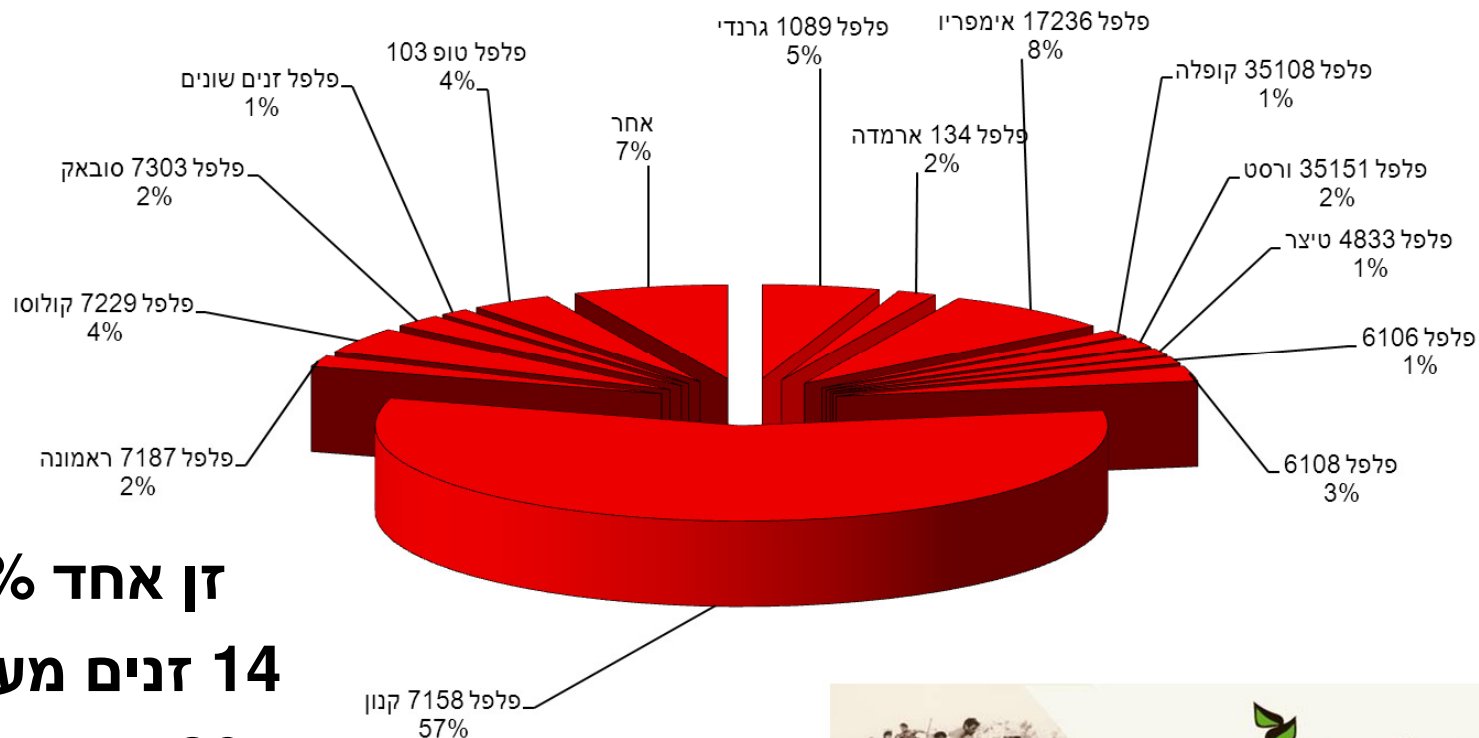
פלפל אדום ערבה (כמות מעל 1%) 2012



זן אחד 64%
10 זנים מעל 1%
34 זנים פחות מ-1%
סה"כ 45 זנים

ערבה – התפלגות זנים 2012/13 (שורשים)

התפלגות פלפל קונבנציונלי אדום לזנים בערבה תיכונה 2012



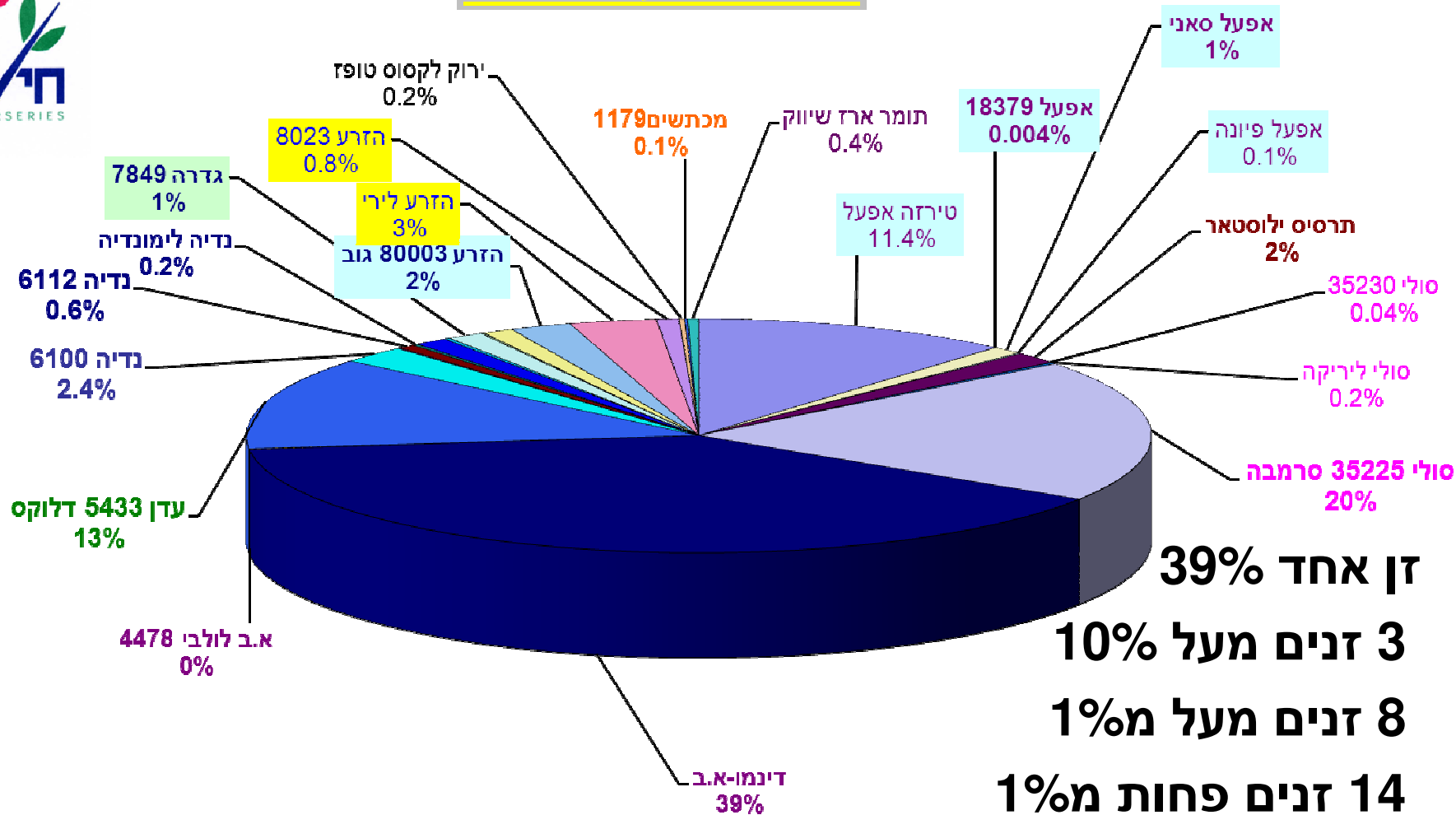
זן אחד 57%
14 זנים מעל 1%
29 פחות מ-1%
סה"כ 44 זנים



ערבה – התפלגות זנים 2012/13 (חישתיל)



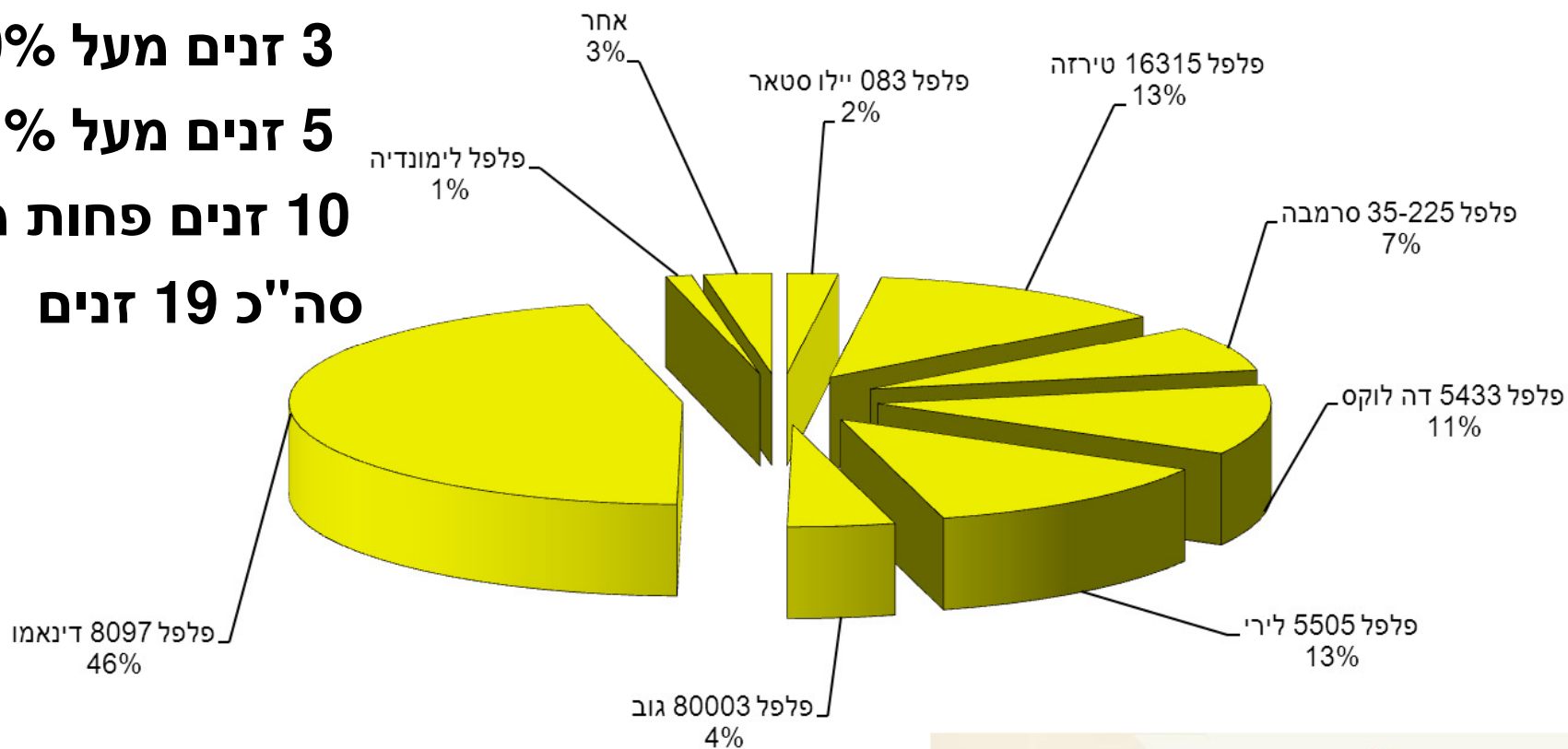
פלפל צהוב ערבה 2012



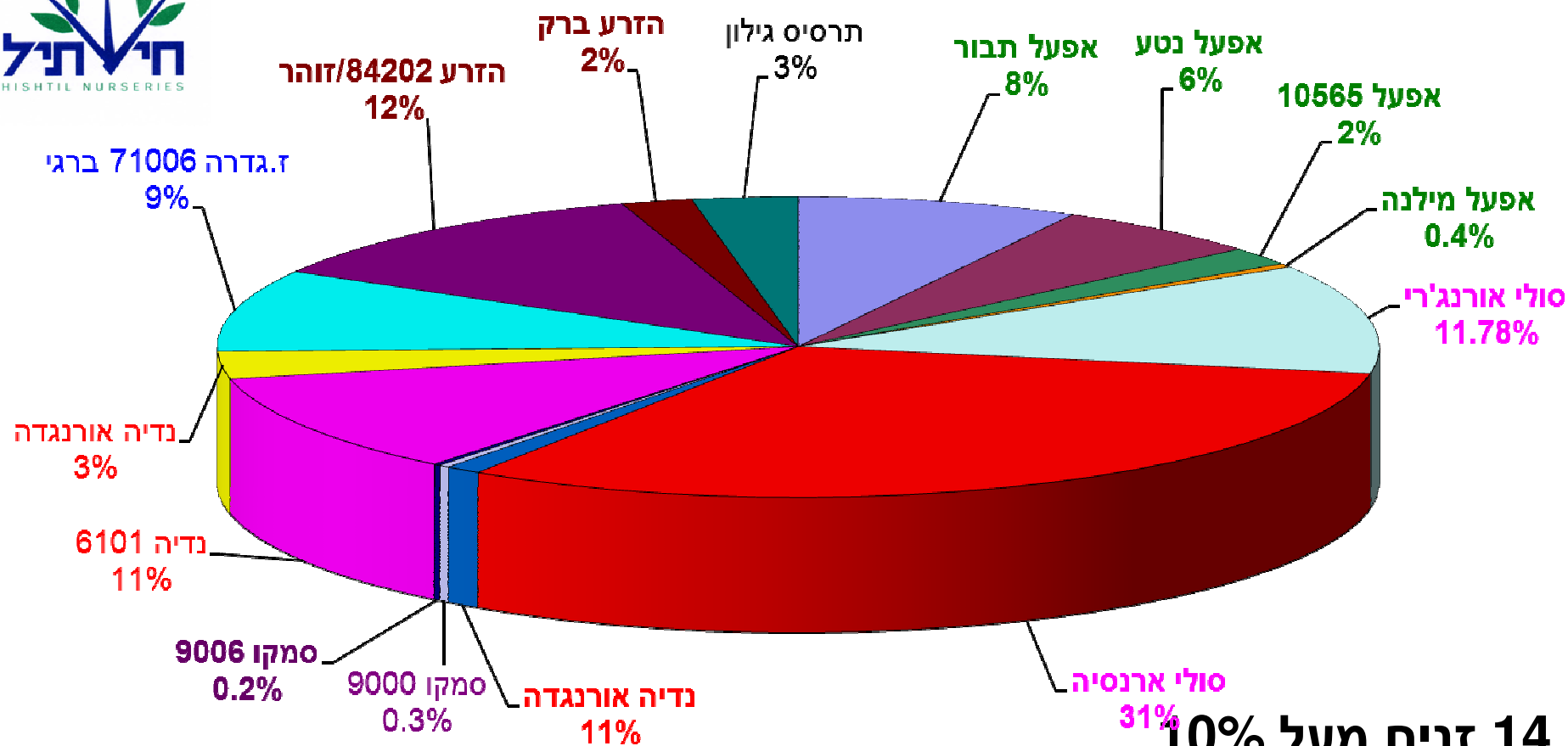
זן אחד 39%
3 זנים מעל 10%
8 זנים מעל 1%
14 זנים פחות מ-1%
סה"כ 26 זנים

ערבה – התפלגות זנים 2012/13 (שורשים)

זן אחד 45%
3 זנים מעל 10%
5 זנים מעל 1%
10 זנים פחות מ-1%
סה"כ 19 זנים



ערבה – התפלגות זנים 2012/13 (חישתיל)



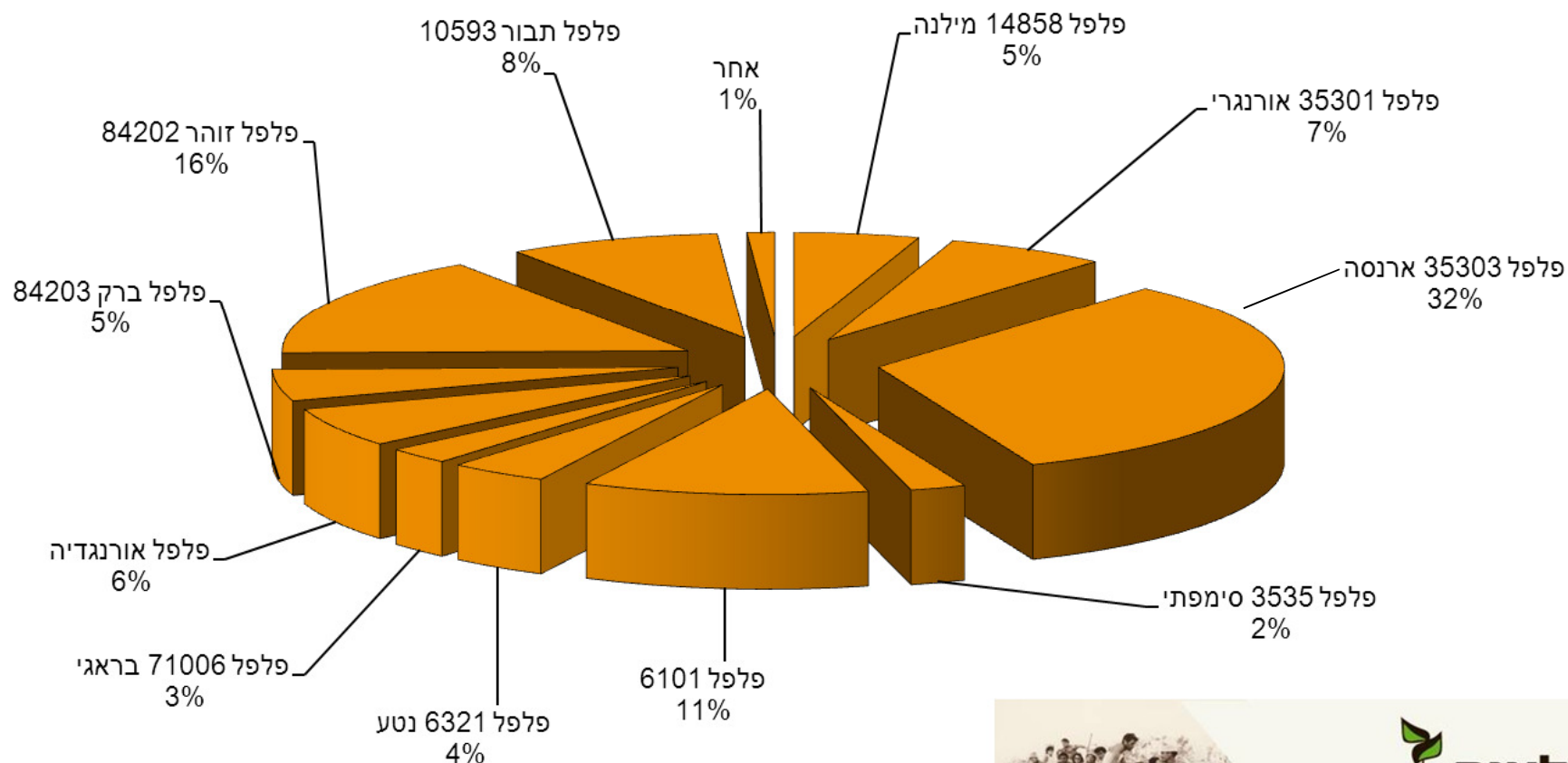
14 זנים מעל 10%

7 זנים מעל 1%

4 זנים פחות מ-1%

סה"כ 15 זנים

ערבה – התפלגות זנים 2012/13 (שורשים)



זן אחד 32%
2 זנים מעל 10%
9 זנים מעל 1%
3 זנים פחות מ-1%
סה"כ 15 זנים





ניסוי זני פלפל בבית רשת,

תחנת יאיר 2012/13

פרטי הניסוי

מועדי שתילה 6/8 ו- 20/8

הניסוי כולל: 35 זנים אדומים

14 זנים צהובים

8 זנים כתומים

סה"כ 57 זנים

מהם 20 זנים במבחן 4 חזרות, 37 זנים בתצפית 2 חזרות

הניסוי בהשתתפות 13 חברות זרעים:

א.ב.זרעים, אפעל, ארז, גדות אגרו, הזרע, זרעים גדרה,

ים תיכון זרעים, ירוק 2000, מכתשים, סולי, סמקו, עדן זרעים, תרסיס



ניסוי זני פלפל במנהרה עבירה

תחנת זוהר 2012/13

פרטי הניסוי

מועד שתילה: 10/9/2012

סה"כ 33 זנים בניסוי: אדומים 18, צהובים 8, כתומים 7

מבחן 11 זנים ב 4 חזרות

תצפית 21 זנים ב 2 חזרות

הניסוי בהשתתפות 9 חברות: אפעל, ארז, גדות אגרו, הזרע,
זרעים גדרה, ים תיכון, סולי, עדן זרעים, תרסיס

A close-up photograph of a large bunch of tomatoes in various stages of ripeness. The tomatoes range in color from bright green to deep red, with some yellow and orange varieties. They are still attached to their green stems and leaves. The background is slightly blurred, focusing attention on the tomatoes in the foreground.

**הרבה בריאות
ועונה מוצלחת
לכולם**