

Tuta absoluta

מזיק חדש בארץ

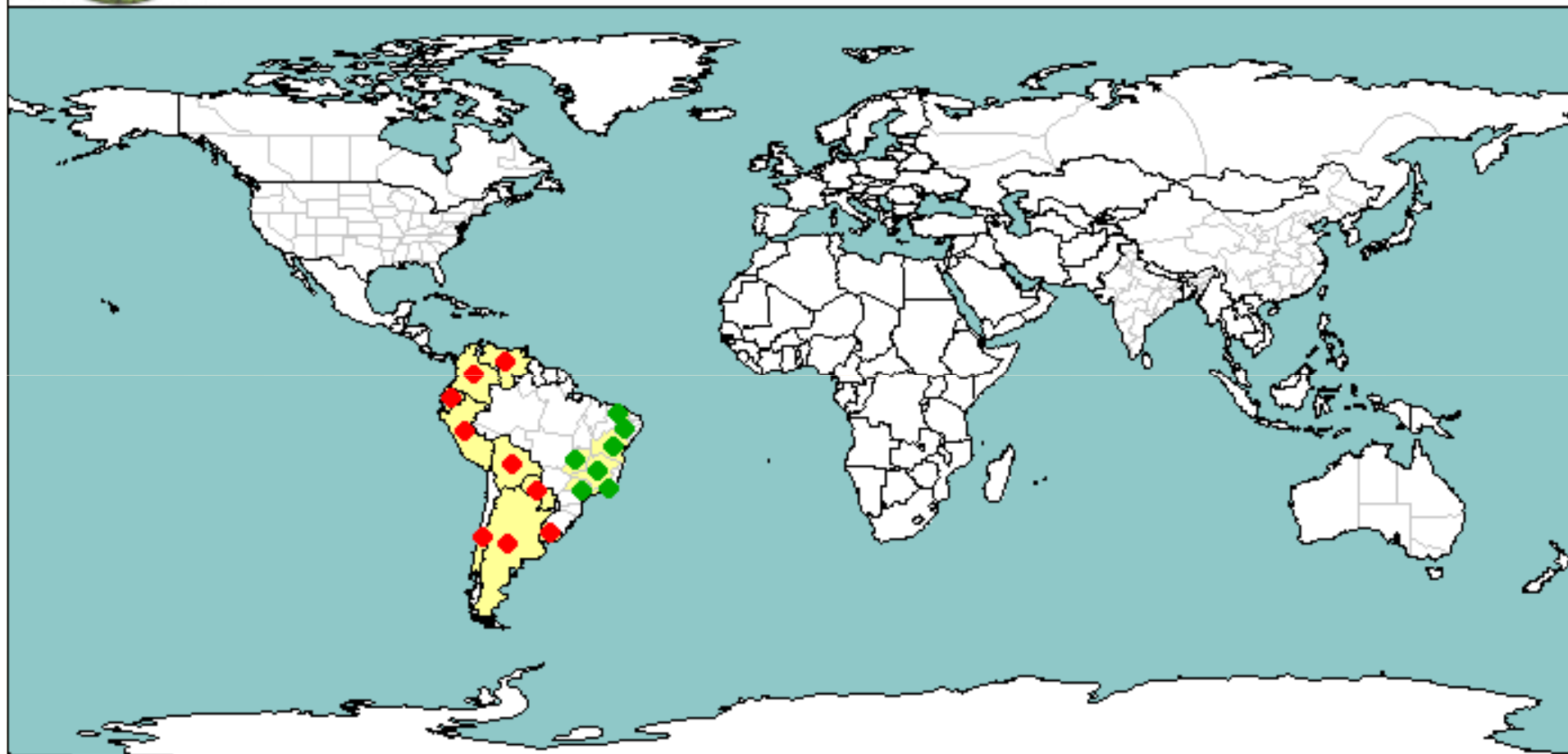
סבטלנה דוברינין

מדריכת הגנת הצומח

שה"מ, משרד החקלאות



Tuta absoluta



National record



Present



Present only in some areas

Subnational record



Present



Present only in some areas



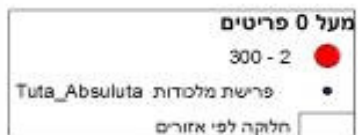
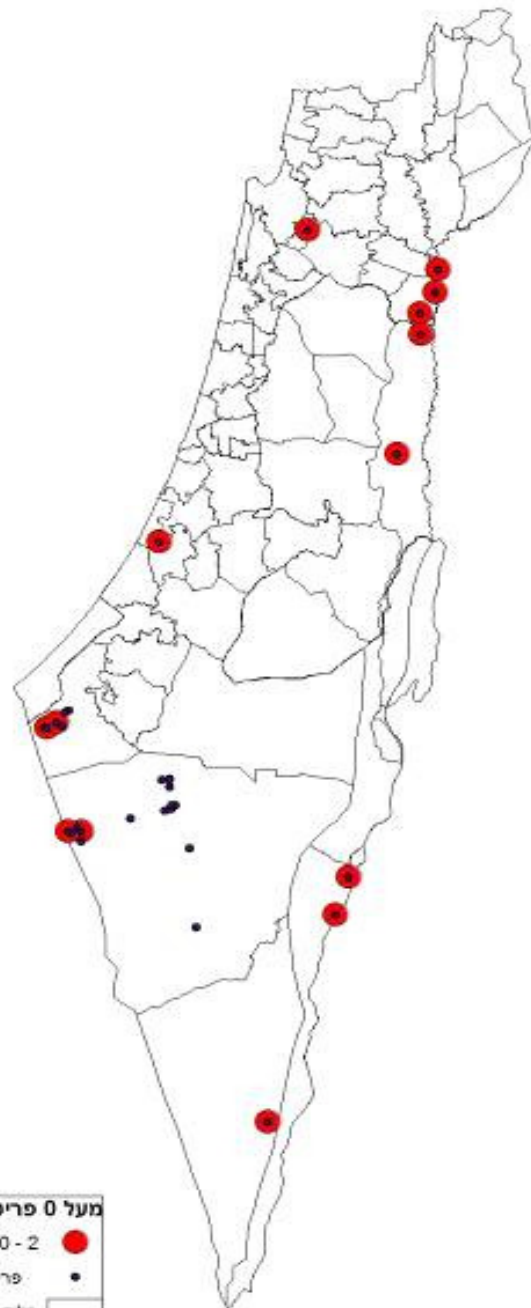
משרד החינוך והשכלה גבוהה

הוכן ע"י דוד
אופטובסקי – דצמבר
2009

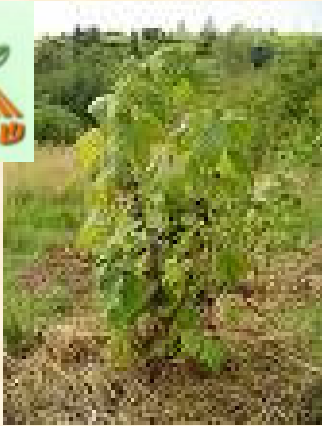




נוכחות *Tuta absoluta*



נערך על ידי מורחין, ינואר 2010



ענבי שועל

פונדקאים



עגבנייה



דטורה



תפוחי אדמה



פפינו



חציל



פלפל



מ"מ 0.9-7.5



יום 29-38



מ"מ 10



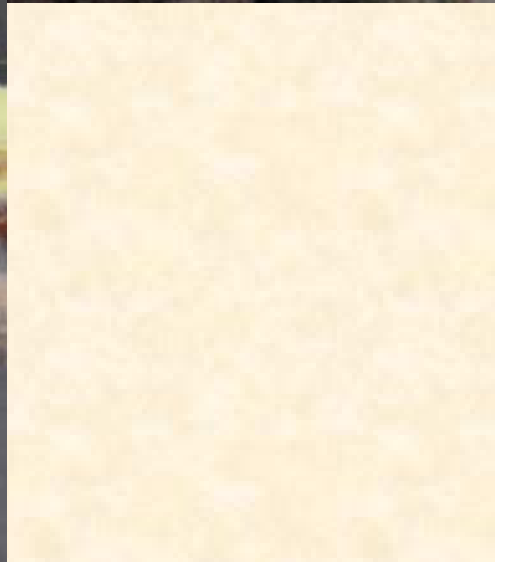
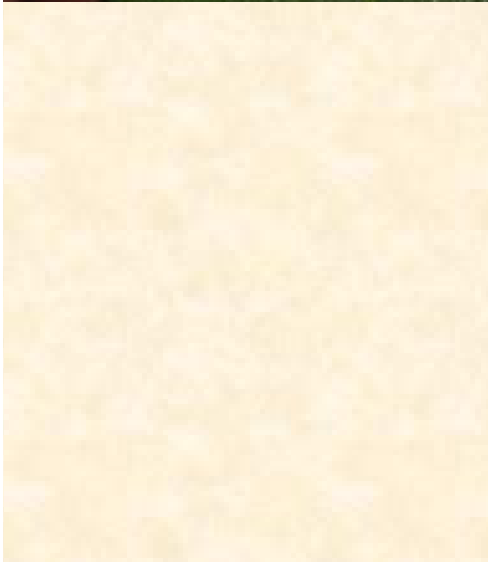




ביולוגיה ותיאור הנזק

- דרגת הזחל הראשונה מתפתחת על העלים.
- נודדים אל הפירות.
- חודרים מתחת לעלי הגביע.
- נוברים מתחת לעוקץ אל תוך הפרי.
- זמן הופעת הנזק, אביב קיץ וסתיו.

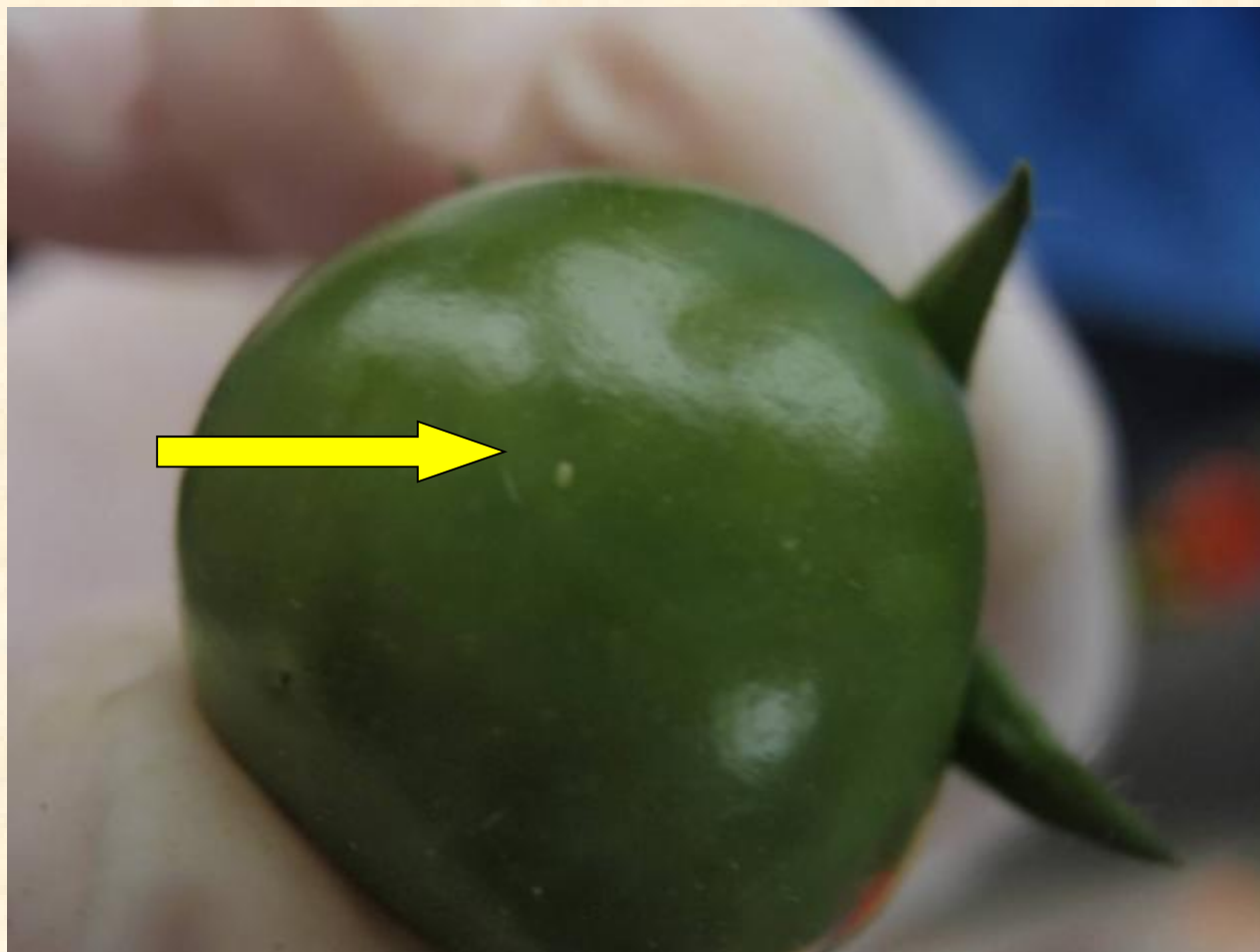








ביצה על הפרי





חור כניסה של הזחל לפרי עגבנייה









מנהרן החממות

Tuta absoluta





פרודנייה

עש המנהרות



לפיגמה



פלוזיה



הליוטיס



ניטור ולכידה המונית





מניעה והדברה

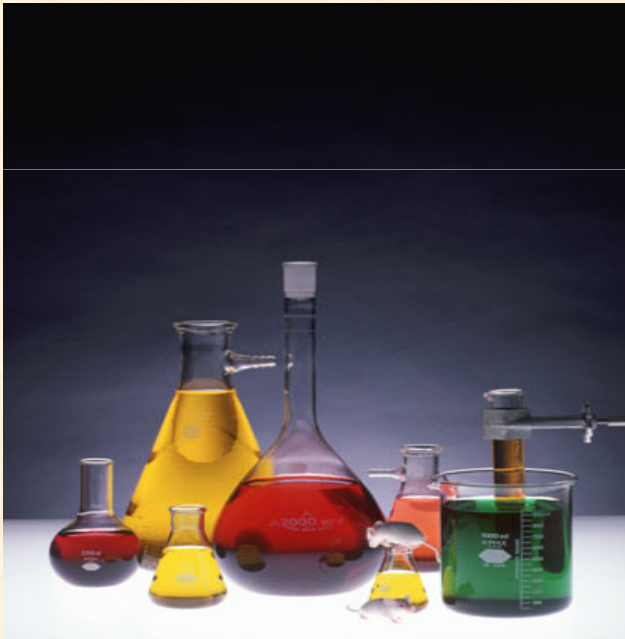
• סגירת המבנים: רשת ללא קרעים, סגירת דלתות

• לפי הניטור

• טרייסר אולטרה עם נימגארד

• תותח+ עזגן

• תכשירי בצילוס B.t. - חלש מאוד





קמחית הסולנייים *Phenacoccus solani*



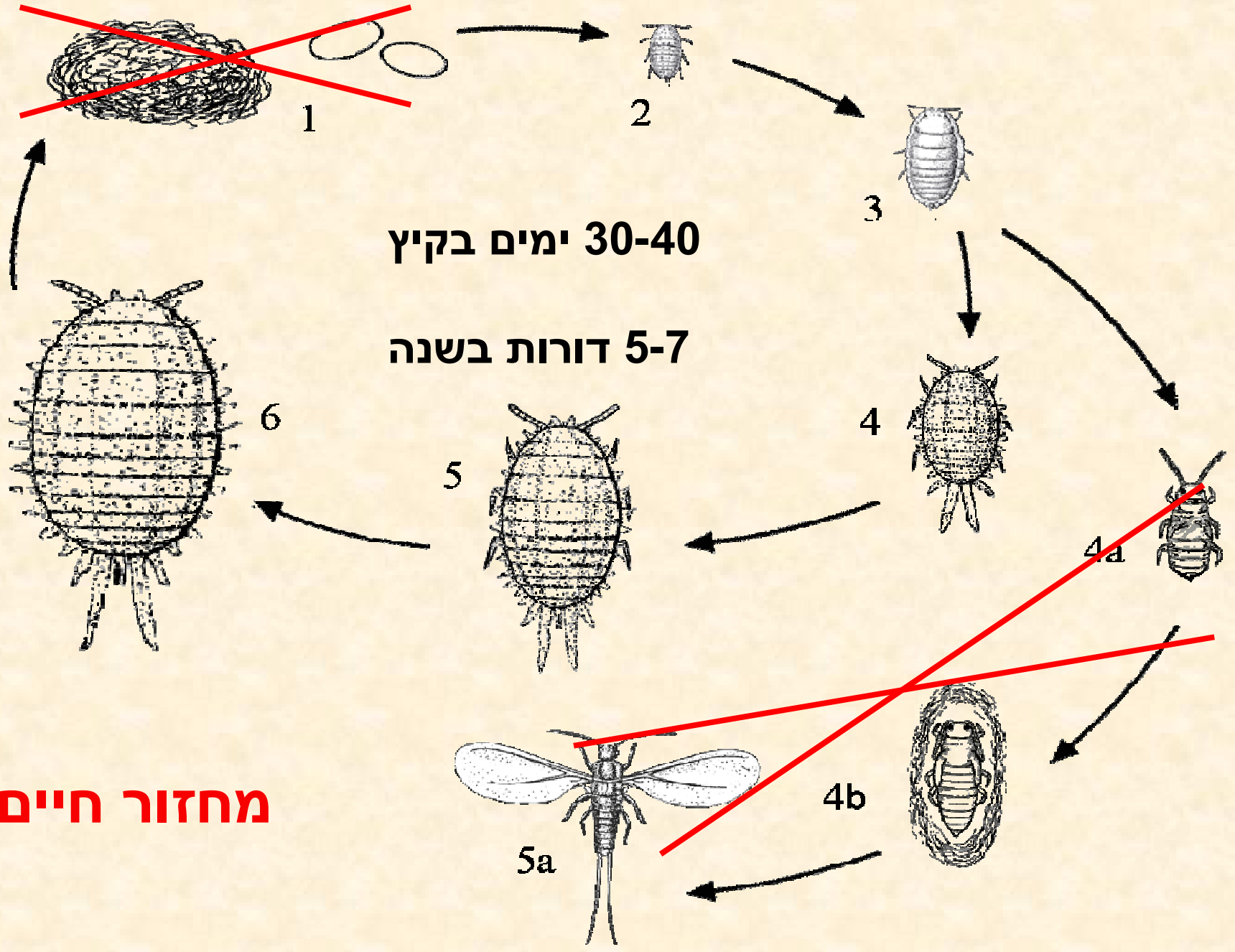
- רב פונדקאית (טווח של 52 מיני צמחים מ-25 משפ' בוטניות).
- התגלתה באגן הים התיכון בשנת 1994 ובישראל בשנת 1998.
- מזיק קשה בתבלינים.
- חורפת בין העונות על שרשי ינבוט וכוסאב.



מאפיינים:

- מתרבה בהשרצה. אין ביצים וזכרים.
- מפסיקה להתרבות ב- 35 מ"צ.
- שורדת יפה ב- 10 מ"צ.
- לרוב חיה על שורשים (בעיית הדברה) ומטפסת לחלקים העליונים של הצמח.
- הנזק לרוב אסתטי.
- מזיק הסגר בכמה מדינות.





30-40 ימים בקיץ

5-7 דורות בשנה

מחזור חיים



מאפיינים של קמחית הסולניים



מרווח בין פרקי מודגש

השרצה ונשלי זחל
ברורים







טווח הפונדקאים



סולנום



תפוחי אדמה (מעבדה)





נץ החלב



מרור מצוי





גומא הפקעים





שלפח – פרח קטיף



ERROR: stackunderflow
OFFENDING COMMAND: ~
STACK: