

15 ליוני 2013
ז בתמוז, תשע"ג

לקראת העונה החדשה - שטיפת מלחים

במהלך עונת הגידול נוצרים בערוגות אזורים שטופים היטב מתחת לטפטפת ובסביבתה הקרובה ואזורים בהם הלכו והצטברו מלחים. עיבוד הערוגות מחדש על ידי תיחוח ופעולות נוספות מפזר מלחים אלו בחתך הערוגה. לקראת השתילה החדשה חשוב לדאוג וליצור מחדש אזורים שטופים בסביבה הקרובה של הטפטפת.

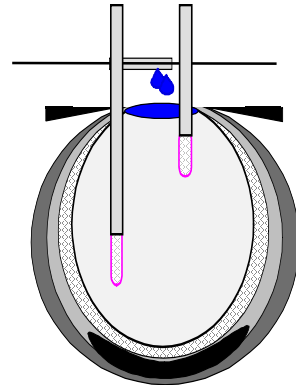
בחלקות בהן הטפטוף הושאר במקומו ולא בוצע עיבוד, השתילה החדשה תהיה באזור שנותר שטוף מהעונה הקודמת.

שטיפה נאותה של הקרקע מתחת לטפטפת אינה דורשת כמויות גדולות של מים.

בחלקות בהן מבוצע חיטוי תרמי מומלץ להשקות במנה של **15 מ"ק** לדונם לקראת הסרת הפלסטיק. בחלקות ללא חיפוי פלסטיק השטיפה תבצע כ-4-7 ימים לפני מועד השתילה בכמות של **20 מ"ק** לדונם.

בכל החלקות מומלץ להתחיל להשקות במנות של 5 מ"ק לדונם פעם ביום 4 ימים לפני מועד השתילה. הצבת משאבים כפי שמתואר באיור 1 תאפשר מעקב אחר תהליך השטיפה ורמת המוליכות החשמלית בקרקע המשאבים יוצבו סמוך לטפטפת (בתחום 5 ס"מ מהטפטפת) לעומק 10 ס"מ ולעומק 30 ס"מ.

הצבת המשאב באזור המקווקו והכהה תביא לדגימת תמיסה מלוחה ולמסקנות מוטעות ביחס לצורך בשטיפה. הגדלת מנת המים לשטיפה מעבר לנחוץ, תניע מלחים לעומק גדול מתחת לטפטפת, הרחק מהאזור בו מתפתח בית השורשים במהלך עונת הגידול, אך תגדיל את רמת המלחים המצטברת בשולי הנפח המורטב.



איור 1. הצבת משאבים באזור הנשטף על ידי המים היוצאים מהטפטפת.

המים הם המשאב היקר והחשוב ביותר שלנו ועלינו לנהוג בו בכבוד, בכבוד ראש ובאחריות!

בברכה

שלמה קרמר

שלום קרמר

מדריך שירות שדה



פקד באגרי טה"ח:

<http://www.shaham.moag.gov.il>

חוות גילת 85820 . טל' 9920976 – 08 פקס 9920970 - 08