

מבחן זני עגבניות בתנאי הערבה בממשק אורגני

תחנת יאיר, 2008/9

רבקה אופנבך, אריאל יפה, ישראל צברי, יורם צביאלי, אבי אושרוביץ, דורית חשמונאי, רם דמבובסקי, סבטלנה גוגיו, רמי גולן - מו"פ ערבה תיכונה וצפונית

תקציר

בניסוי זני עגבניות לקטיפה באשכולות שנערך בבית פלסטיק בחלקה האורגנית בתחנת הניסויים יאיר, נבחנו 10 זני עגבניות בגודל פרי בינוני 9 זנים בגודל גדול (משקל פרי ממוצע עונתי גדול מ – 100 גרם) ו- 5 זני צירי. הניסוי נשתל (11/9/08) בבית צמיחה, רוחב ערוגה 1.6 מ', טפטוף כל 20 ס"מ, שתילה במרכז הערוגה שתי שורות על שלוחת טפטוף אחת, 2.1 צמחים למ"ר. כל הזנים הורכבו על הכנה רזיסטאר (מלבד זן אחד) לזנים הגדולים ובינוניים הודלה ענף לצמח ולזני הצירי 2 ענפים לצמח. הקטיפה החל ב- 30/11/08 ונמשך עד 18/5/09. נערכו סה"כ 25 קטיפים.

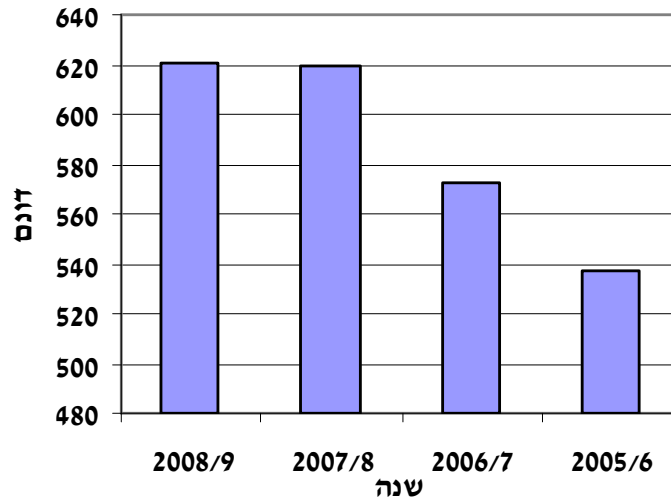
מבין הזנים שנבחנו נמצא כי ביבול אשכולות ליצוא הצטיין הזן 7481 (11.1 ק"ג/מ"ר) בהשוואה לאיקרם (10.4 ק"ג/מ"ר) אך הוא נבחן רק בשתי חזרות. בציון האיכות הכללי נמצא כי הזן 7481 עולה (4.5) על איקרם זן הביקורת (3.9). משקל פרי ממוצע עונתי לזן 7481 (111 גרם) גדול בהשוואה לאיקרם (97 גרם). הזן 2771, עם פרי גדול (ממוצע עונתי 116 גרם), נבחן ב- 3 חזרות, הצטיין ביבול כללי ליצוא גבוה אך נפל ביבול אשכולות ליצוא (8.3 ק"ג/מ"ר) בהשוואה לאיקרם. הזן הצטיין בציון איכות כללי גבוה (4.4) בהשוואה לאיקרם (3.9). הזן 4038 אף הוא איכותו גבוהה מזו של האיקרם, הצטיין ביבול אשכולות ליצוא (8.3 ק"ג/מ"ר), אך נפל ביבול הכללי ליצוא (16.8 ק"ג/מ"ר). מבין הזנים בגודל בינוני, הצטיין הזן מיטל ביבול אשכולות ליצוא (9.5 ק"ג/מ"ר) הזן 4343 (8.9 ק"ג/מ"ר), והזן מיסטי (8.9 ק"ג/מ"ר), הזנים 4343 ומיסטי נחותים ביבול הכללי וביבול ליצוא בהשוואה לזנים איקרם ומיטל.

נבחנו 3 זני צירי חדשים בהשוואה לזן המסחרי שירן. הזן 74-107 הצטיין ביבול כללי ליצוא גבוה (14.1 ק"ג/מ"ר) בהשוואה לשירן (12.9 ק"ג/מ"ר). יבול ליצוא של הזן 74-107 (8.6 ק"ג/מ"ר) דומה לזן שירן (9.0 ק"ג/מ"ר), אחוז יצוא האשכולות שלו גבוה (61) בהשוואה לשירן (53). משקל פרי ממוצע עונתי (14 גרם) קטן בהשוואה ל- שירן (16 גרם). ציון איכותו גבוה (4.0) משירן (3.4), רעננות השדרה של 74-107 (2.9) נמוכה משל השירן (3.4).

הזנים הגדלים בערבה בהיקפים מסחריים הם איקרם מיטל ו- 7481, מומלץ לבחון בהיקף חצי מסחרי את הזנים עם פרי גדול: 2771 ו- 4038, ופרי בגודל בינוני 4343. מבין זני הצירי מומלץ לבחון בהיקף מסחרי את הזן 74-107.

מבוא

היקף שטח העגבניות האורגניות בערבה בעונת 2008/9 התייצב על כ- 620 דונם שנים האחרונות (איור 1). עיקר שטחי העגבניות בממשק הזנה אורגני בערבה הן עגבניות לקטיפה באשכולות (87%). מגוון זני העגבניות קטן מאד וקיים מחסור בזנים מתאימים לדרישות השוק ליצוא לאירופה וארה"ב. זני עגבנייה ליצוא באשכולות נחלקים למספר טיפוסים לפי דרישות לגודל פרי: פרי גדול, בינוני, ביבי (=קוקטייל) וצירי. בעגבניות אשכול גדולות-בינוניות קוטר הפרי נע בין 57-77 מ"מ, משקל אופטימלי 80 גרם ונדרשים 4-6 פירות לאשכול. בעגבניות אשכולות ביבי (קוקטייל) קוטר הפרי נע בין 35-50 מ"מ, נדרשים 6-10 פירות לאשכול. בעגבניות אשכולות צירי קוטר הפרי נע בין 20-35 מ"מ, נדרשים 6-12 פירות באשכול.



איור 1 - היקף שטח גדול עגבניות אורגניות בערבה בשנים 2005/6 עד 2008/9

שני הזנים הנפוצים כיום בגידול עגבנייה אשכולות, בגודל פרי בינוני הם איקרים ו-1476 (מיטל). לאור הפוטנציאל השיווקי של גידול עגבניות אשכול בממשק אורגני, דרושים לגידול זנים נוספים כולל זני צ'רי (בנוסף לזן המסחרי שירן). הזנים החדשים חייבים להיות מותאמים לדרישות השוק ליצוא לאירופה וארה"ב ולהתאים לתקופת שיווק מקסימאלית מתחילת נובמבר ועד תקופת הסניטציה.

חומרים ושיטות

הניסוי נערך בחלקה האורגנית של תחנת הניסויים יאיר של מו"פ ערבה תיכונה וצפונית (ליד חצבה). הזנים נבחנו בחממה המכוסה פוליאתיילן בולע UV בדפנות רשת 50 מש ווילונות צד מפוליאתיילן בולעות UV. רשת צל לבנה (20%) נפרשה על הגג בשתילה והוסרה ב-25/9/08. מבנה עם רוחב מפתח של 6.5 מטר, במפתח 4 ערוגות, רוחב ערוגה 1.6 מ', טפטוף כל 20 ס"מ, שתילה במרכז הערוגה שתי שורות על שלוחת טפטוף אחת. 14 שתילים בחלקת שתילה, שטח חלקת שתילה 6.72 מ"ר. שתילת 11/9/08, הקטיף החל ב-30/11/08 ונמשך עד 18/5/09, נערכו 25 קטיפים. ענף אחד לזנים הגדולים (מלבד הזן רזימו שנקטם לשני ענפים), שני ענפים לזני הצ'רי. כל הזנים הורכבו על הכנה רזיסטאר (הזרע), מלבד הזן 4038 שהורכב גם על הכנה ארנולד (ארז). אפיון עמידויות הזנים בטבלה 1.

חלקת הגידול היא בת 8 שנים, קומפוסט פוזר ביסוד 7 קוב לדונם לפני חיטוי סולרי, ממשק ההזנה והגנת הצומח היו לפי הפרוטוקול האורגני, הזנה בדשן טבעון ששימש דשן ראש במהלך הגידול, במינון של 1/2 ליטר טבעון מהול לשניים לקוב מים. נערך קיטום אשכולות ל-6 עגבניות בזנים הגדולים ובינוניים, בזני הצ'רי לא נערך קיטום אשכולות. פעולות ההדליה והורדת עלים הייתה כמקובל בגידול עגבניות באזור, האבקה בסיוע דבורי בומבוס לפי הנחיות שירות שדה (ביו-בי). הכוורות הושמו בתחתית בור במרכז הבית צמיחה לשפור חיוניות הדבורים. הפיקוח על החלקה האורגנית בתחנת יאיר נערך ע"י חברת אגריאור.

נבחנו 10 זני עגבניות בגודל פרי בינוני 9 זנים בגודל גדול (משקל פרי ממוצע עונתי גדול מ-100 גרם) ו-5 זני צ'רי. הקטיף נערך פעם בשבוע: אופיינו התכונות הנדרשות מזני אשכול: רמת רעננות השדרה, מספר נפלים מהאשכול, מספר פירות באשכול, חיי מדף, אחוז אשכולות ליצוא ומשקל פרי ממוצע לאשכול. נערך מיון לאיכות יצוא ושוק מקומי. נשקל בנפרד האשכולות הראויים לייצוא הפירות הבודדים ושאר

הפירות בהתאם לסוגי הפגמים השונים. לאחר הקטיף מוין הפרי לאשכולות ובודדים נערך מיון ליצוא ושוק מקומי. מהפרי המתאים ליצוא אשכולות נלקחה דגימה להשהיה בסימולציה של יצוא ימי ולבדיקות איכות: השהייה למשך 11 יום ב- 12 מ"צ ויומיים נוספים ב- 20 מ"צ. לאחר הסימולציה נבדקו הפרמטרים הבאים: סידוקים, נפלים – מספר פירות לאשכול, תופעות ריקבון עוקץ וריקבון פרי. מוצקות - אחוז פרי מוצק (מעל 50%), גמיש (40-50%) ורך (מתחת ל- 40%), לפי תחושה ידנית בהתאמה לבדיקה במכשיר דורומטר (המספרים בסוגריים) טיפוס H01. כתמי צבע - אחוז הפירות בעלי כתמי צבע. חריגי צבע - אחוז הפירות שצבעם נמוך יותר. ציון האיכות לפרי שנקטף באשכול חושב לפי Hochman and Regev (1990) והורכב מהמדדים הבאים: מוצקות 15%, נפלים 30%, רעננות שדרה 20%, סידוקים 25%. כתמי צבע 10%.

תוצאות ודיון

מבין הזנים שנבחנו נמצא כי ביבול אשכולות ליצוא (טבלאות 2א, 2ב) הצטיין הזן 7481 (11.1 ק"ג/מ"ר) בהשוואה לאיקרם (10.4 ק"ג/מ"ר) אך הוא נבחן רק בשתי חזרות. ציון האיכות הכללי (טבלאות 3א, 3ב) לזן 7481 עולה (4.5) על איקרם זן הביקורת (3.9). משקל פרי ממוצע עונתי לזן 7481 (111 גרם) גדול בהשוואה לאיקרם (97 גרם). הזן 2771, עם פרי גדול (ממוצע עונתי 116 גרם), נבחן ב- 3 חזרות, הצטיין ביבול כללי ליצוא גבוה אך נופל ביבול אשכולות ליצוא (8.3 ק"ג/מ"ר) בהשוואה לאיקרם. הזן הצטיין בציון איכות כללי גבוה (4.4) בהשוואה לאיקרם (3.9). הזן 4038 אף הוא איכותו גבוהה מזו של האיקרם, הצטיין ביבול אשכולות ליצוא (8.3 ק"ג/מ"ר), אך נפל ביבול הכללי ליצוא (16.8 ק"ג/מ"ר). מבין הזנים בגודל בינוני, הצטיין הזן מיטל ביבול אשכולות ליצוא (9.5 ק"ג/מ"ר) הזן 4343 (8.9 ק"ג/מ"ר), והזן מיסטי (8.9 ק"ג/מ"ר). הזנים 4343 ומיסטי היו נחותים ביבול הכללי וביבול ליצוא בהשוואה לאיקרם ומיטל. נבחנו 3 זני צ'רי חדשים בהשוואה לזן המסחרי שירן. הזן 74-107 הצטיין ביבול כללי ליצוא גבוה (14.1 ק"ג/מ"ר) בהשוואה לשירן (12.9 ק"ג/מ"ר). יבול ליצוא של הזן 74-107 (8.6 ק"ג/מ"ר) דומה לשירן (9.0 ק"ג/מ"ר), אחוז יצוא האשכולות שלו נמצא גבוה (61) בהשוואה לזן שירן (53). משקל פרי ממוצע עונתי (14 גרם) קטן בהשוואה לזן שירן (16 גרם). ציון איכותו גבוה (4.0) משירן (3.4). רעננות השדרה של 74-107 (2.9) נמוכה משל השירן (3.4). הזנים הגדלים בערבה בהיקפים מסחריים הם איקרם מיטל ו- 7481, מומלץ לבחון בהיקף חצי מסחרי את הזנים עם פרי גדול: 2771 ו- 4038, ופרי בגודל בינוני 4343. מבין זני הצ'רי מומלץ לבחון בהיקף מסחרי את הזן 74-107.

הבעת תודה

תודות לחברות הזרעים א"ב זרעים, אוריגין, ארז, הזרע, ג'ניסיס, ירוק 2000, כצ"ט, מכתשים תומטק, לאגף הירקות בשה"מ ולמועצת הצמחים על השתתפותם במימון הניסוי.

ספרות

Hochman O. and U. Regev (1990). The binary quality price function: theory, empirical testing, and application to israeli export. *Acta Horticultura*, No. 259: 117-138.

טבלה 1 : רשימת הזנים והעמידויות⁽¹⁾

עמידויות	חזרות	חברה	זן
Vd, Fol. 1, ToMV, TYLCV	3	הזרע	מיסטי
Vd., Fol. 1+2, ToMV,Mj, TYLCV	3	הזרע	3258
Vd, Fol. 1+2,ToMV	3	כצט	איקרם
TSWV,ToMV, TYLCV,Fol: 0, 1,Va,Mi	3	סולי	רזימו
ToMV,1+2 .Vd, Fol	3	ארז	2771
ToMV,1+2 .Vd, Fol	3	ארז	4038
Vd, Fol. 1+2,ToMV	3	מכתשים	4343
Va,Vd, Fol. 1+2,ToMV, For	2	אב זרעים	7481
Vd, Fol. 1+2,N,ToMVT, TSWV	2	גינסיס	1150
Vd, Fol. 1+2,N,ToMV, For	2	גינסיס	1146
Vd, Fol. 1+2,ToMV, For	2	גינסיס	2101
Vd, Fol. 1+2,ToMV,N,For	2	גינסיס	2102
Vd, Fol. 1+2,ToMV,(Ty)	2	הזרע	מיטל
Vd, Fol. 1+2, ToMV, For	2	הזרע	1840
Vd, Fol. 1+2, ToMV	2	הזרע	1841
VFToMV,	2	תומטק	114
Vd, Fol. 1+2,ToMV,TY	2	תומטק	118
Vd, Fol. 1+2,ToMV,TY	2	תומטק	131
Fol 1+2, ToMV, Mj	3	הזרע	שירן
Vd, Fol. 1, ToMV, Mj, Pst, TYLCV	3	הזרע	46006
Vd, Fol. 1+2, ToMV, Mj, Pst, Ff, For	3	הזרע	47020
Vd, Fol. 1+2, ToMV	3	ירוק 2000	168
Vd, Ff:1-5,Fol:0,1,Mi., ToMV,TYLCV, TSWV	3	סולי	74-107

Vd - ורטיציליום (דוררת), Fol - פוזריום, TMV - וירוס המוזאיקה של הטבק, TYLCV - וירוס צהבון האמיר,

TSWV - וירוס כתמי הנבילה של העגבנייה, N – נמטודות עפצים *Meloidogyne javancia*

טבלה 2 א - נתוני יבול ואיכות זני עגבנייה אשכולות בחממה ביום הקטיף

זן	חברת זרעים	משקל פרי	מספר חלקות	יבול כללי ק"ג/מ"ר	יצוא כללי ק"ג/מ"ר	יצוא אשכולות ק"ג/מ"ר	אחוז יצוא אשכולות	אחוז יצוא	מבחן
2771	ארז	גדול	3	30 ± 2.7	20.5 ± 1.2	9 ± 0.8	69 ± 2.3	30 ± 0.8	
4038	ארז	גדול	3	25.1 ± 1.0	16.8 ± 0.8	8.3 ± 0.1	67 ± 2.6	33 ± 1.6	
איקרם	כצט	בינוני	3	25.3 ± 0.7	19.7 ± 0.3	10.4 ± 0.3	78 ± 1.2	41 ± 0.9	
רזימו	סולי	בינוני	3	23.2 ± 1.2	17 ± 0.7	9.4 ± 0.6	74 ± 1.3	40 ± 1.5	
4343	מכתשים	בינוני	3	23.4 ± 1.0	16 ± 0.2	8.9 ± 0.6	69 ± 2.2	38 ± 1.5	
מיסטי	הזרע	בינוני	3	24.3 ± 1.0	17.2 ± 0.2	8.9 ± 0.3	71 ± 2.4	37 ± 2.7	
3258	הזרע	בינוני	3	22.5 ± 0.9	15.6 ± 0.4	7.7 ± 0.7	70 ± 4.1	35 ± 3.9	
שירן	הזרע	צרי	3	16.8 ± 0.9	12.9 ± 0.7	9 ± 0.7	77 ± 0.4	53 ± 1.2	
47020	הזרע	צרי	3	18.2 ± 1.4	13.7 ± 1.2	8.7 ± 0.6	75 ± 1.0	48 ± 0.8	
168	ירוק 2000	צרי	3	16.8 ± 0.3	12.8 ± 0.3	8.6 ± 0.5	76 ± 0.9	51 ± 2.4	
74-107	סולי	צרי	3	14.1 ± 1.3	11.7 ± 1.2	8.6 ± 0.9	83 ± 1.2	61 ± 0.8	
46006	הזרע	צרי	3	14.3 ± 0.5	11.5 ± 0.3	7.8 ± 0.3	81 ± 0.6	54 ± 0.6	
				±	±	±	±	±	תצפית
118	תומטק	גדול	2	29.2 ± 2.5	20.6 ± 1.1	9.9 ± 0.5	71 ± 2.3	34 ± 1.3	
1150	גנסיס	בינוני	2	23.7 ± 2.3	18.5 ± 2.1	9.9 ± 1.6	78 ± 1.1	41 ± 2.7	
131	תומטק	גדול	2	27.6 ± 1.1	20 ± 0.8	9.8 ± 0.1	73 ± 5.7	36 ± 1.8	
7481	אב זרעים	בינוני	2	28.8 ± 0.9	22.3 ± 1.0	11.1 ± 0.2	77 ± 1.2	38 ± 0.5	
מיטל	הזרע	בינוני	2	28.6 ± 1.0	19.9 ± 0.8	9.5 ± 0.1	70 ± 0.3	33 ± 0.7	
1841	הזרע	בינוני	2	25.1 ± 0.8	17.7 ± 1.5	9.2 ± 1.1	70 ± 3.6	36 ± 3.3	
*4038	ארז	בינוני	2	24.5 ± 0.5	16.8 ± 2.1	8.2 ± 0.4	69 ± 6.9	34 ± 1.1	
114	תומטק	גדול	2	28.5 ± 1.3	17.3 ± 0.8	7.7 ± 0.2	61 ± 0.2	27 ± 0.6	
2101	גנסיס	גדול	2	25.1 ± 0.9	17.7 ± 0.7	7.1 ± 0.3	71 ± 0.3	28 ± 0.4	
1840	הזרע	גדול	2	27.5 ± 2.5	18.8 ± 2.6	6.8 ± 1.6	68 ± 3.2	25 ± 3.4	
2102	גנסיס	גדול	2	21.7 ± 0.3	14.5 ± 0.1	6.2 ± 0.0	67 ± 0.4	29 ± 0.5	
1146	גנסיס	גדול	2	23.5 ± 0.8	16.2 ± 1.0	4.4 ± 1.0	69 ± 1.8	19 ± 3.7	

* מורכב על כנה ארנולד

טבלה 2 ב - נתוני יבול ואיכות זני עגבנייה אשכולות בחממה ביום הקטיף

מבנה אשכול	אחרים	סידוקים	שחור פיטם	יצוא בודדים	משקל מספר	חברת	זן	מבחן
(1-3)	ק"ג/מ"ר	ק"ג/מ"ר	ק"ג/מ"ר	ק"ג/מ"ר	חלקות פרי	זרעים		
1.9 ± 0.02	5.7 ± 1.39	0 ± 0	0.000 ± 0.00	11.5 ± 0.4	3	ארז	2771	גדול
1.9 ± 0.01	5.7 ± 1.05	0.03 ± 0.01	0.024 ± 0.01	8.5 ± 0.8	3	ארז	4038	גדול
1.8 ± 0.01	1.9 ± 0.12	0.02 ± 0.01	0.006 ± 0.01	9.3 ± 0.1	3	כצט	איקרם	בינוני
2 ± 0.01	2.0 ± 0.52	0 ± 0	0.005 ± 0.01	7.7 ± 0.3	3	סולי	רזימו	בינוני
1.9 ± 0.03	4.6 ± 0.92	0.03 ± 0.03	0.005 ± 0.01	7.1 ± 0.4	3	מכתשים	4343	בינוני
2 ± 0.01	5.0 ± 0.73	0.04 ± 0.02	0.003 ± 0.00	8.3 ± 0.4	3	הזרע	מיסטי	בינוני
2 ± 0.03	4.8 ± 1.03	0.01 ± 0.01	0.004 ± 0.00	7.9 ± 0.8	3	הזרע	3258	בינוני
2.6 ± 0.02	0.3 ± 0.16	0.07 ± 0.04	0.000 ± 0.00	3.9 ± 0.1	3	הזרע	שירן	צרי
2.4 ± 0.04	0.0 ± 0.01	0 ± 0.00	0.000 ± 0.00	4.9 ± 0.7	3	הזרע	47020	צרי
2.5 ± 0.02	0.2 ± 0.14	0.08 ± 0.04	0.007 ± 0.01	4.2 ± 0.2	3	ירוק 2000	168	צרי
2.6 ± 0.05	0.0 ± 0.01	0 ± 0.00	0.000 ± 0.00	3.1 ± 0.4	3	סולי	74-107	צרי
2.5 ± 0.03	0.2 ± 0.16	0.05 ± 0.02	0.000 ± 0.00	3.7 ± 0.0	3	הזרע	46006	צרי
±	±	±	±	±				תצפית
1.8 ± 0.12	5.4 ± 1.14	0.02 ± 0.02	0.000 ± 0.00	10.7 ± 0.6	2	תומטק	118	גדול
2 ± 0	3.1 ± 0.00	0 ± 0.00	0.000 ± 0.00	8.6 ± 0.5	2	גנסיס	1150	בינוני
1.9 ± 0.02	5.3 ± 1.77	0.08 ± 0.03	0.138 ± 0.13	10.1 ± 0.7	2	תומטק	131	גדול
1.8 ± 0.16	3.0 ± 0.70	0.22 ± 0.22	0.000 ± 0.00	11.2 ± 0.8	2	אב זרעים	7481	בינוני
2 ± 0.02	6.2 ± 0.26	0.01 ± 0.01	0.000 ± 0.00	10.4 ± 0.7	2	הזרע	מיטל	בינוני
2 ± 0.02	4.6 ± 0.96	0 ± 0.00	0.064 ± 0.06	8.6 ± 0.4	2	הזרע	1841	בינוני
2 ± 0	5.1 ± 1.48	0 ± 0.00	0.025 ± 0.02	8.6 ± 1.6	2	ארז	*4038	בינוני
2 ± 0.04	8.5 ± 0.31	0 ± 0.00	0.000 ± 0.00	9.7 ± 0.7	2	תומטק	114	גדול
1.8 ± 0.06	3.1 ± 0.11	0 ± 0.00	0.000 ± 0.00	10.6 ± 0.4	2	גנסיס	2101	גדול
1.6 ± 0.05	4.3 ± 0.20	0.82 ± 0.13	0.048 ± 0.02	11.9 ± 1.0	2	הזרע	1840	גדול
1.9 ± 0.02	3.1 ± 0.32	0.27 ± 0.27	0.007 ± 0.01	8.2 ± 0.1	2	גנסיס	2102	גדול
1.6 ± 0.09	2.5 ± 0.17	0.49 ± 0.02	0.018 ± 0.02	11.8 ± 0.0	2	גנסיס	1146	גדול

* מורכב על כנה ארנולד

מבנה אשכול : 1 - קומפקטי, 2 - רגיל, 3 - מרווח

טבלה 3 א - נתוני ואיכות זני עגבנייה אשכולות ביום הקטיף לפי חודש

זן	חברת זרעים	משקל פרי	שנה	חודש	יבול כללי ק"ג/מ"ר	יצוא כללי ק"ג/מ"ר	אחוז יצוא אשכולות	אחוז יצוא אשכולות	יצוא אשכולות ק"ג/מ"ר
168	ירוק 2000	צרי	2008	11	2.3	2.0	79	85	1.9
168	ירוק 2000	צרי	2008	12	2.3	1.6	58	72	1.3
168	ירוק 2000	צרי	2009	1	1.7	1.1	58	63	1.0
168	ירוק 2000	צרי	2009	2	1.8	1.4	55	76	1.0
168	ירוק 2000	צרי	2009	3	3.2	2.4	40	74	1.3
168	ירוק 2000	צרי	2009	4	3.7	2.8	38	76	1.4
168	ירוק 2000	צרי	2009	5	1.8	1.5	42	83	0.8
2771	ארז	גדול	2008	11	0.7	0.6	16	83	0.2
2771	ארז	גדול	2008	12	4.0	3.3	15	83	0.7
2771	ארז	גדול	2009	1	3.3	2.2	33	68	1.1
2771	ארז	גדול	2009	2	4.6	2.9	30	62	1.4
2771	ארז	גדול	2009	3	5.9	3.8	26	65	1.5
2771	ארז	גדול	2009	4	5.3	3.8	37	73	2.0
2771	ארז	גדול	2009	5	6.4	4.2	36	65	2.2
3258	הזרע	בינוני	2008	11	1.0	0.8	14	81	0.1
3258	הזרע	בינוני	2008	12	2.1	1.5	28	73	0.6
3258	הזרע	בינוני	2009	1	2.8	1.5	35	55	1.0
3258	הזרע	בינוני	2009	2	4.0	2.4	52	62	2.0
3258	הזרע	בינוני	2009	3	4.0	2.8	38	72	1.4
3258	הזרע	בינוני	2009	4	4.1	3.3	38	81	1.6
3258	הזרע	בינוני	2009	5	4.6	3.2	24	71	1.0
4038	ארז	גדול	2008	11	0.3	0.2	0	73	0.0
4038	ארז	גדול	2008	12	3.1	2.5	13	81	0.4
4038	ארז	גדול	2009	1	2.4	1.7	39	69	0.9
4038	ארז	גדול	2009	2	4.5	3.1	48	70	2.1
4038	ארז	גדול	2009	3	5.5	3.3	26	60	1.4
4038	ארז	גדול	2009	4	5.4	3.6	38	67	2.0
4038	ארז	גדול	2009	5	4.1	2.6	34	64	1.4
4343	מכתשים	גדול	2008	11	0.5	0.4	7	89	0.1
4343	מכתשים	גדול	2008	12	3.8	3.1	30	83	1.1
4343	מכתשים	גדול	2009	1	2.5	2.0	58	79	1.5
4343	מכתשים	גדול	2009	2	3.0	2.4	60	80	1.8
4343	מכתשים	גדול	2009	3	3.4	2.3	36	70	1.2
4343	מכתשים	גדול	2009	4	4.9	2.7	30	54	1.5
4343	מכתשים	גדול	2009	5	5.3	3.3	33	61	1.8
46006	הזרע	צרי	2008	11	0.7	0.6	50	86	0.4
46006	הזרע	צרי	2008	12	2.1	1.5	56	73	1.2
46006	הזרע	צרי	2009	1	1.9	1.3	56	70	1.1
46006	הזרע	צרי	2009	2	2.4	2.0	66	84	1.6
46006	הזרע	צרי	2009	3	2.4	2.0	42	83	1.0
46006	הזרע	צרי	2009	4	2.7	2.3	54	85	1.4
46006	הזרע	צרי	2009	5	2.3	2.0	54	85	1.3

טבלה 3 ב - נתוני ואיכות זני עגבנייה אשכולות ביום הקטיף לפי חודש

זן	חברת זרעים	משקל פרי	שנה	חודש	יבול כללי ק"ג/מ"ר	יצוא כללי ק"ג/מ"ר	אחוז יצוא אשכולות	אחוז יצוא אשכולות	יצוא אשכולות ק"ג/מ"ר
47020	הזרע	צרי	2008	11	1.3	1.1	84	60	0.8
47020	הזרע	צרי	2008	12	2.6	1.7	66	53	1.4
47020	הזרע	צרי	2009	1	1.9	1.4	72	48	0.9
47020	הזרע	צרי	2009	2	2.7	2.0	75	58	1.6
47020	הזרע	צרי	2009	3	3.8	2.8	75	50	1.9
47020	הזרע	צרי	2009	4	3.2	2.5	79	42	1.3
47020	הזרע	צרי	2009	5	2.7	2.2	79	33	0.9
74-107	סולי	צרי	2008	11	1.3	1.1	91	75	0.9
74-107	סולי	צרי	2008	12	1.6	1.3	76	70	1.1
74-107	סולי	צרי	2009	1	1.4	1.1	79	65	0.9
74-107	סולי	צרי	2009	2	2.2	1.8	82	69	1.5
74-107	סולי	צרי	2009	3	2.6	2.1	81	51	1.3
74-107	סולי	צרי	2009	4	2.7	2.3	84	54	1.5
74-107	סולי	צרי	2009	5	2.3	2.0	86	56	1.3
איקרם	כצט	בינוני	2008	11	0.5	0.5	85	13	0.1
איקרם	כצט	בינוני	2008	12	3.1	2.5	80	27	0.8
איקרם	כצט	בינוני	2009	1	3.5	2.8	78	40	1.4
איקרם	כצט	בינוני	2009	2	3.9	3.3	84	61	2.4
איקרם	כצט	בינוני	2009	3	5.2	4.2	79	31	1.6
איקרם	כצט	בינוני	2009	4	5.3	4.3	82	51	2.7
איקרם	כצט	בינוני	2009	5	3.8	2.4	72	34	1.4
מיסטי	הזרע	בינוני	2008	11	1.3	1.1	85	5	0.1
מיסטי	הזרע	בינוני	2008	12	2.8	2.1	73	19	0.5
מיסטי	הזרע	בינוני	2009	1	3.7	2.1	57	38	1.4
מיסטי	הזרע	בינוני	2009	2	2.9	2.4	85	73	2.1
מיסטי	הזרע	בינוני	2009	3	5.1	4.0	80	46	2.3
מיסטי	הזרע	בינוני	2009	4	5.1	3.2	64	37	1.8
מיסטי	הזרע	בינוני	2009	5	3.5	2.3	67	18	0.7
רזימו	סולי	בינוני	2008	11	1.0	0.7	71	0	0.0
רזימו	סולי	בינוני	2008	12	2.0	1.6	79	15	0.3
רזימו	סולי	בינוני	2009	1	3.1	2.4	77	47	1.5
רזימו	סולי	בינוני	2009	2	3.4	2.7	79	63	2.1
רזימו	סולי	בינוני	2009	3	4.4	3.5	78	36	1.6
רזימו	סולי	בינוני	2009	4	5.5	3.9	71	42	2.3
רזימו	סולי	בינוני	2009	5	3.7	2.4	64	41	1.6
שירן	הזרע	צרי	2008	11	1.2	1.1	85	74	0.9
שירן	הזרע	צרי	2008	12	1.9	1.3	68	56	1.1
שירן	הזרע	צרי	2009	1	1.7	1.3	73	58	1.0
שירן	הזרע	צרי	2009	2	1.8	1.4	79	59	1.1
שירן	הזרע	צרי	2009	3	3.0	2.3	77	44	1.3
שירן	הזרע	צרי	2009	4	4.0	3.2	80	49	1.9
שירן	הזרע	צרי	2009	5	3.2	2.4	75	52	1.7
114	תומטק	גדול	2008	11	1.2	0.9	78	7	0.1
114	תומטק	גדול	2008	12	2.6	1.8	68	23	0.6
114	תומטק	גדול	2009	1	3.5	2.0	55	26	0.9
114	תומטק	גדול	2009	2	5.2	3.4	66	43	2.2
114	תומטק	גדול	2009	3	6.5	4.1	63	30	2.0
114	תומטק	גדול	2009	4	5.1	2.9	59	28	1.3
114	תומטק	גדול	2009	5	4.4	2.3	51	13	0.6

טבלה 3 ג - נתוני יבול ואיכות זני עגבנייה אשכולות ביום הקטיף לפי חודש

זן	חברת זרעים	משקל פרי	שנה	חודש יבול כללי	ק"ג/מ"ר	יצוא כללי	ק"ג/מ"ר	אחוז יצוא אשכולות	יצוא אשכולות	ק"ג/מ"ר
1146	גנסיס	בינוני	2008	11	1.1	0.8	74	0	0.0	
1146	גנסיס	בינוני	2008	12	3.3	2.0	63	3	0.1	
1146	גנסיס	בינוני	2009	1	3.3	2.3	69	11	0.4	
1146	גנסיס	בינוני	2009	2	3.0	2.5	84	38	1.2	
1146	גנסיס	בינוני	2009	3	4.4	3.2	73	14	0.6	
1146	גנסיס	בינוני	2009	4	3.7	2.7	71	34	1.3	
1146	גנסיס	בינוני	2009	5	4.6	2.7	58	18	0.8	
1150	גנסיס	בינוני	2008	11	1.7	1.4	85	22	0.4	
1150	גנסיס	בינוני	2008	12	2.7	2.3	87	50	1.4	
1150	גנסיס	בינוני	2009	1	3.4	2.0	59	33	1.2	
1150	גנסיס	בינוני	2009	2	3.5	3.1	90	73	2.5	
1150	גנסיס	בינוני	2009	3	4.0	3.0	77	42	1.6	
1150	גנסיס	בינוני	2009	4	4.2	3.2	76	31	1.3	
1150	גנסיס	בינוני	2009	5	4.3	3.3	78	35	1.5	
118	תומטק	גדול	2008	11	0.3	0.2	84	21	0.1	
118	תומטק	גדול	2008	12	3.3	2.5	75	9	0.3	
118	תומטק	גדול	2009	1	3.7	2.8	77	43	1.6	
118	תומטק	גדול	2009	2	4.2	3.1	72	55	2.3	
118	תומטק	גדול	2009	3	5.3	4.4	83	51	2.7	
118	תומטק	גדול	2009	4	7.1	4.3	61	28	2.0	
118	תומטק	גדול	2009	5	5.4	3.4	63	20	1.0	
131	תומטק	גדול	2008	11	1.1	1.0	88	9	0.1	
131	תומטק	גדול	2008	12	3.0	2.6	86	28	0.9	
131	תומטק	גדול	2009	1	3.3	2.3	72	47	1.5	
131	תומטק	גדול	2009	2	4.6	3.2	75	61	2.6	
131	תומטק	גדול	2009	3	6.4	4.2	66	34	2.2	
131	תומטק	גדול	2009	4	4.3	3.2	74	31	1.3	
131	תומטק	גדול	2009	5	5.0	3.6	72	25	1.3	
1840	הזרע	גדול	2008	11	1.4	1.2	85	0	0.0	
1840	הזרע	גדול	2008	12	2.8	2.3	80	20	0.6	
1840	הזרע	גדול	2009	1	3.3	2.1	63	21	0.7	
1840	הזרע	גדול	2009	2	3.3	2.3	69	52	1.7	
1840	הזרע	גדול	2009	3	5.9	4.2	70	24	1.5	
1840	הזרע	גדול	2009	4	5.6	3.9	68	29	1.6	
1840	הזרע	גדול	2009	5	5.2	3.0	56	14	0.7	
1841	הזרע	בינוני	2008	11	0.7	0.6	88	0	0.0	
1841	הזרע	בינוני	2008	12	3.8	2.5	66	24	0.9	
1841	הזרע	בינוני	2009	1	3.3	2.1	64	41	1.3	
1841	הזרע	בינוני	2009	2	4.2	2.9	69	54	2.2	
1841	הזרע	בינוני	2009	3	4.8	3.7	78	38	1.8	
1841	הזרע	בינוני	2009	4	4.6	3.4	73	37	1.7	
1841	הזרע	בינוני	2009	5	3.8	2.6	69	31	1.2	

טבלה 3 ד - נתוני יבול ואיכות זני עגבנייה אשכולות ביום הקטיף לפי חודש

זן	חברת זרעים	משקל פרי	שנה	חודש יבול כללי	יצוא כללי ק"ג/מ"ר	אחוז יצוא אשכולות	יצוא אשכולות ק"ג/מ"ר
2101	גנסיס	גדול	2008	11	1.0	0	0.0
2101	גנסיס	גדול	2008	12	3.0	15	0.4
2101	גנסיס	גדול	2009	1	3.4	16	0.5
2101	גנסיס	גדול	2009	2	3.1	39	1.2
2101	גנסיס	גדול	2009	3	4.0	28	1.1
2101	גנסיס	גדול	2009	4	5.2	46	2.4
2101	גנסיס	גדול	2009	5	5.4	26	1.4
2102	גנסיס	בינוני	2008	11	1.1	0	0.0
2102	גנסיס	בינוני	2008	12	3.2	13	0.4
2102	גנסיס	בינוני	2009	1	3.6	29	1.0
2102	גנסיס	בינוני	2009	2	2.4	52	1.2
2102	גנסיס	בינוני	2009	3	2.7	38	1.0
2102	גנסיס	בינוני	2009	4	4.8	37	1.8
2102	גנסיס	בינוני	2009	5	4.0	19	0.8
7481	אב זרעים	בינוני	2008	11	1.6	5	0.1
7481	אב זרעים	בינוני	2008	12	2.4	11	0.3
7481	אב זרעים	בינוני	2009	1	3.3	47	1.5
7481	אב זרעים	בינוני	2009	2	3.9	50	2.0
7481	אב זרעים	בינוני	2009	3	6.1	35	2.2
7481	אב זרעים	בינוני	2009	4	5.7	48	2.8
7481	אב זרעים	בינוני	2009	5	5.7	40	2.3
*4038	ארז	גדול	2008	11	0.3	22	0.0
*4038	ארז	גדול	2008	12	2.3	18	0.4
*4038	ארז	גדול	2009	1	2.9	39	1.2
*4038	ארז	גדול	2009	2	4.3	52	2.2
*4038	ארז	גדול	2009	3	5.3	26	1.3
*4038	ארז	גדול	2009	4	4.8	38	1.8
*4038	ארז	גדול	2009	5	4.6	28	1.3
מיטל	הזרע	בינוני	2008	11	1.5	32	0.5
מיטל	הזרע	בינוני	2008	12	2.0	39	0.7
מיטל	הזרע	בינוני	2009	1	4.7	45	2.1
מיטל	הזרע	בינוני	2009	2	3.5	48	1.7
מיטל	הזרע	בינוני	2009	3	5.6	29	1.5
מיטל	הזרע	בינוני	2009	4	6.5	33	2.1
מיטל	הזרע	בינוני	2009	5	5.6	20	1.1

* מורכב על כנה ארנולד

טבלה 4 א - נתוני יבול ואיכות זני עגבנייה אשכולות ביום הקטיף לפי חודש

מבנה אשכול (1-3)	אחרים ק"ג/מ"ר	סידוקים ק"ג/מ"ר	יצוא בודדים שחור פיטם ק"ג/מ"ר		חודש	שנה	משקל פרי	חברת זרעים	זן
2	0	0	0	0.2	11	2008	צרי	ירוק 2000	168
2	0	0.013	0	0.3	12	2008	צרי	ירוק 2000	168
1.8	0.153	0.062	0	0.1	1	2009	צרי	ירוק 2000	168
2.7	0	0.001	0	0.4	2	2009	צרי	ירוק 2000	168
2.9	0.011	0	0.007	1.1	3	2009	צרי	ירוק 2000	168
3	0	0	0	1.4	4	2009	צרי	ירוק 2000	168
2.8	0	0	0	0.8	5	2009	צרי	ירוק 2000	168
2	0	0	0	0.4	11	2008	גדול	ארז	2771
2	0	0	0	2.7	12	2008	גדול	ארז	2771
2.1	0.607	0	0	1.1	1	2009	גדול	ארז	2771
1.8	1.24	0	0	1.5	2	2009	גדול	ארז	2771
1.7	1.4	0	0	2.2	3	2009	גדול	ארז	2771
1.9	1.04	0	0	1.9	4	2009	גדול	ארז	2771
1.8	1.39	0	0	1.9	5	2009	גדול	ארז	2771
2	0	0	0	0.7	11	2008	בינוני	הזרע	3258
2	0.154	0	0	0.9	12	2008	בינוני	הזרע	3258
1.9	0.896	0	0	0.5	1	2009	בינוני	הזרע	3258
1.9	1.19	0	0	0.4	2	2009	בינוני	הזרע	3258
2	0.945	0	0	1.4	3	2009	בינוני	הזרע	3258
2	0.597	0	0	1.7	4	2009	בינוני	הזרע	3258
2	0.995	0.007	0.004	2.2	5	2009	בינוני	הזרע	3258
2	0	0	0	0.2	11	2008	גדול	ארז	4038
1.9	0.012	0	0	2.1	12	2008	גדול	ארז	4038
1.8	0.502	0	0	0.7	1	2009	גדול	ארז	4038
1.9	1.02	0.019	0	1.0	2	2009	גדול	ארז	4038
2	1.76	0	0	1.9	3	2009	גדול	ארז	4038
2	1.54	0	0	1.6	4	2009	גדול	ארז	4038
1.9	0.846	0.007	0.024	1.2	5	2009	גדול	ארז	4038
2	0	0	0	0.3	11	2008	גדול	מכתשים	4343
2	0.149	0	0	2.0	12	2008	גדול	מכתשים	4343
2	0.149	0	0	0.5	1	2009	גדול	מכתשים	4343
1.8	0.249	0	0	0.6	2	2009	גדול	מכתשים	4343
2	0.718	0	0	1.1	3	2009	גדול	מכתשים	4343
2	2.04	0	0	1.2	4	2009	גדול	מכתשים	4343
1.7	1.29	0.025	0.005	1.5	5	2009	גדול	מכתשים	4343
2	0	0	0	0.2	11	2008	צרי	הזרע	46006
2	0	0.007	0	0.4	12	2008	צרי	הזרע	46006
1.6	0.153	0.038	0	0.3	1	2009	צרי	הזרע	46006
2.7	0	0.002	0	0.4	2	2009	צרי	הזרע	46006
2.8	0.005	0	0	1.0	3	2009	צרי	הזרע	46006
3	0	0	0	0.8	4	2009	צרי	הזרע	46006
2.6	0	0.007	0	0.7	5	2009	צרי	הזרע	46006

טבלה 4 ב - נתוני יבול ואיכות זני עגבנייה אשכולות ביום הקטיף לפי חודש

זן	חברת זרעים	משקל פרי	שנה	חודש	יצוא בודדי כשחור פיטם ק"ג/מ"ר	סידוקים ק"ג/מ"ר	אחרים ק"ג/מ"ר	מבנה אשכול (1-3)
47020	הזרע	צרי	2008	11	0.3	0	0	2
47020	הזרע	צרי	2008	12	0.3	0	0	2
47020	הזרע	צרי	2009	1	0.5	0	0	1.6
47020	הזרע	צרי	2009	2	0.5	0	0	2.6
47020	הזרע	צרי	2009	3	1.0	0	0.01	2.8
47020	הזרע	צרי	2009	4	1.2	0	0	3
47020	הזרע	צרי	2009	5	1.2	0	0	3
74-107	סולי	צרי	2008	11	0.2	0	0	2
74-107	סולי	צרי	2008	12	0.1	0	0	2
74-107	סולי	צרי	2009	1	0.2	0.001	0	2.2
74-107	סולי	צרי	2009	2	0.3	0	0	2.7
74-107	סולי	צרי	2009	3	0.8	0	0.013	2.8
74-107	סולי	צרי	2009	4	0.8	0	0	3
74-107	סולי	צרי	2009	5	0.7	0	0.001	2.9
איקרם	כצט	בינוני	2008	11	0.4	0	0	2
איקרם	כצט	בינוני	2008	12	1.7	0	0	1.9
איקרם	כצט	בינוני	2009	1	1.3	0	0.164	1.7
איקרם	כצט	בינוני	2009	2	0.9	0.011	0	1.5
איקרם	כצט	בינוני	2009	3	2.5	0.011	0.302	2
איקרם	כצט	בינוני	2009	4	1.6	0	0.697	1.8
איקרם	כצט	בינוני	2009	5	1.0	0.006	0.697	2.2
מיסטי	הזרע	בינוני	2008	11	1.0	0	0	2
מיסטי	הזרע	בינוני	2008	12	1.5	0	0.299	2
מיסטי	הזרע	בינוני	2009	1	0.7	0	1.21	2.1
מיסטי	הזרע	בינוני	2009	2	0.3	0	0.149	2
מיסטי	הזרע	בינוני	2009	3	1.7	0	0.796	2
מיסטי	הזרע	בינוני	2009	4	1.4	0	1.79	2
מיסטי	הזרע	בינוני	2009	5	1.7	0.003	0.746	2
רזימו	סולי	בינוני	2008	11	0.7	0	0	2
רזימו	סולי	בינוני	2008	12	1.3	0	0	2
רזימו	סולי	בינוני	2009	1	0.9	0	0.149	2.1
רזימו	סולי	בינוני	2009	2	0.5	0	0.149	2
רזימו	סולי	בינוני	2009	3	1.8	0	0.164	2.1
רזימו	סולי	בינוני	2009	4	1.6	0.005	0.851	2
רזימו	סולי	בינוני	2009	5	0.8	0	0.697	2
שירן	הזרע	צרי	2008	11	0.1	0	0	2
שירן	הזרע	צרי	2008	12	0.2	0	0.149	2
שירן	הזרע	צרי	2009	1	0.3	0.014	0.004	2
שירן	הזרע	צרי	2009	2	0.4	0	0	2.7
שירן	הזרע	צרי	2009	3	1.0	0	0.018	2.9
שירן	הזרע	צרי	2009	4	1.2	0	0	3
שירן	הזרע	צרי	2009	5	0.7	0	0.152	2.9
114	תומטק	גדול	2008	11	0.9	0	0	2
114	תומטק	גדול	2008	12	1.2	0	0.448	2
114	תומטק	גדול	2009	1	1.1	0	1.19	1.9
114	תומטק	גדול	2009	2	1.2	0	1.49	1.9
114	תומטק	גדול	2009	3	2.1	0	1.9	2
114	תומטק	גדול	2009	4	1.6	0	1.94	2
114	תומטק	גדול	2009	5	1.7	0	1.57	2

טבלה ג4 - נתוני יבול ואיכות זני עגבנייה אשכולות ביום הקטיף לפי חודש

זן	חברת זרעים	משקל פרי	שנה	חודש	יצוא בודדי כשחור פיטם ק"ג/מ"ר	סידוקים ק"ג/מ"ר	אחרים ק"ג/מ"ר	מבנה אשכול (1-3)
1146	גנסיס	בינוני	2008	11	0.9	0	0	2
1146	גנסיס	בינוני	2008	12	1.9	0	0.448	2
1146	גנסיס	בינוני	2009	1	1.9	0.067	0.284	1.8
1146	גנסיס	בינוני	2009	2	1.4	0	0	1.4
1146	גנסיס	בינוני	2009	3	2.6	0	0.469	1.3
1146	גנסיס	בינוני	2009	4	1.3	0	0.672	1.6
1146	גנסיס	בינוני	2009	5	1.8	0.018	0.423	1.5
1150	גנסיס	בינוני	2008	11	1.0	0	0	2
1150	גנסיס	בינוני	2008	12	1.0	0	0	2
1150	גנסיס	בינוני	2009	1	0.9	0	0.97	2
1150	גנסיס	בינוני	2009	2	0.6	0	0	2
1150	גנסיס	בינוני	2009	3	1.4	0	0.672	2
1150	גנסיס	בינוני	2009	4	1.9	0	0.896	2
1150	גנסיס	בינוני	2009	5	1.8	0	0.597	2
118	תומטק	גדול	2008	11	0.2	0	0	2
118	תומטק	גדול	2008	12	2.2	0	0.224	2
118	תומטק	גדול	2009	1	1.3	0	0.509	1.9
118	תומטק	גדול	2009	2	0.8	0	0.752	1.8
118	תומטק	גדול	2009	3	1.7	0	0.448	1.9
118	תומטק	גדול	2009	4	2.3	0	2.39	1.8
118	תומטק	גדול	2009	5	2.3	0	1.12	1.7
131	תומטק	גדול	2008	11	0.9	0	0	2
131	תומטק	גדול	2008	12	1.7	0	0	2
131	תומטק	גדול	2009	1	0.8	0	0.47	2
131	תומטק	גדול	2009	2	0.6	0	1.12	1.8
131	תומטק	גדול	2009	3	2.0	0.003	0.016	1.9
131	תומטק	גדול	2009	4	1.8	0	0.896	1.8
131	תומטק	גדול	2009	5	2.3	0.135	0.051	2
1840	הזרע	גדול	2008	11	1.2	0	0	2
1840	הזרע	גדול	2008	12	1.7	0	0	2
1840	הזרע	גדול	2009	1	1.4	0	0.733	1.8
1840	הזרע	גדול	2009	2	0.6	0	0.448	1.6
1840	הזרע	גדול	2009	3	2.7	0	1.12	1.1
1840	הזרע	גדול	2009	4	2.2	0	1.34	1.4
1840	הזרע	גדול	2009	5	2.2	0.048	0.803	2.2
1841	הזרע	בינוני	2008	11	0.6	0	0	2
1841	הזרע	בינוני	2008	12	1.6	0	0.672	2
1841	הזרע	בינוני	2009	1	0.8	0	0.701	2
1841	הזרע	בינוני	2009	2	0.7	0	0.97	1.9
1841	הזרע	בינוני	2009	3	1.9	0	0.49	2
1841	הזרע	בינוני	2009	4	1.6	0.033	0.896	2
1841	הזרע	בינוני	2009	5	1.4	0.031	0.896	2

טבלה 4ד - נתוני יבול ואיכות זני עגבנייה אשכולות ביום הקטיף לפי חודש

זן	חברת זרעים	משקל פרי	שנה	חודש	יצוא בודדים שחור פיטם ק"ג/מ"ר	סידוקים ק"ג/מ"ר	אחרים ק"ג/מ"ר	מבנה אשכול (1-3)
2101	גנסיס	גדול	2008	11	0.7	0	0	2
2101	גנסיס	גדול	2008	12	1.8	0	0	2
2101	גנסיס	גדול	2009	1	1.4	0	0.672	1.9
2101	גנסיס	גדול	2009	2	1.3	0	0	1.8
2101	גנסיס	גדול	2009	3	1.8	0	0.484	1.7
2101	גנסיס	גדול	2009	4	1.6	0	0.821	1.5
2101	גנסיס	גדול	2009	5	2.0	0	1.12	2
2102	גנסיס	בינוני	2008	11	0.7	0	0	2
2102	גנסיס	בינוני	2008	12	1.8	0	0	2
2102	גנסיס	בינוני	2009	1	1.0	0	0.716	1.6
2102	גנסיס	בינוני	2009	2	0.6	0	0.224	2
2102	גנסיס	בינוני	2009	3	1.1	0	0.023	2
2102	גנסיס	בינוני	2009	4	1.7	0.007	0.043	2
2102	גנסיס	בינוני	2009	5	1.3	0	1.19	2
7481	אב זרעים	בינוני	2008	11	1.0	0	0.224	2
7481	אב זרעים	בינוני	2008	12	1.6	0	0	2
7481	אב זרעים	בינוני	2009	1	1.4	0	0.025	1.9
7481	אב זרעים	בינוני	2009	2	1.2	0	0.373	1.6
7481	אב זרעים	בינוני	2009	3	2.4	0	0.913	1.7
7481	אב זרעים	בינוני	2009	4	2.0	0	0.672	1.8
7481	אב זרעים	בינוני	2009	5	1.7	0	1.04	2.2
*4038	ארז	גדול	2008	11	0.1	0	0	2
*4038	ארז	גדול	2008	12	1.5	0	0	2
*4038	ארז	גדול	2009	1	0.7	0	0.68	1.8
*4038	ארז	גדול	2009	2	1.0	0	0.746	1.9
*4038	ארז	גדול	2009	3	1.9	0	1.72	2
*4038	ארז	גדול	2009	4	1.6	0.006	1.12	2
*4038	ארז	גדול	2009	5	1.7	0.019	0.821	2
מיטל	הזרע	בינוני	2008	11	0.9	0	0	2
מיטל	הזרע	בינוני	2008	12	0.9	0	0	2
מיטל	הזרע	בינוני	2009	1	1.1	0	0.946	2.2
מיטל	הזרע	בינוני	2009	2	0.8	0	0.821	1.9
מיטל	הזרע	בינוני	2009	3	2.1	0	1.64	1.9
מיטל	הזרע	בינוני	2009	4	2.5	0	1.72	1.9
מיטל	הזרע	בינוני	2009	5	2.6	0	1.12	2

מבנה אשכול - ערך גבוה אשכול קומפקטי

טבלה 5 א – איכות פרי לאחר השהייה

זן	חברת זרעים	משקל פרי	חלקות	ציון איכות (1-10)	משקל פרי גרם	מס' פירות לאשכול	נפלים לאשכול	סדוקים לאשכול	רעננות שדרה
מבחן									
4038	ארז	גדול	3	4.8 ± 1.0	109 ± 2.3	4.5 ± 0.1	0.47 ± 0.31	0 ± 0.00	3.1 ± 0.2
2771	ארז	גדול	3	4.4 ± 0.1	116 ± 2.1	4.3 ± 0.2	0.31 ± 0.10	0 ± 0.00	3.5 ± 0.1
4343	מכתשים	בינוני	3	5 ± 0.8	98 ± 10.8	4.4 ± 0.2	0.35 ± 0.14	0 ± 0.00	3.3 ± 0.1
מיסטי	הזרע	בינוני	3	4.1 ± 0.2	99 ± 2.8	4.6 ± 0.1	0.52 ± 0.06	0.02 ± 0.02	3 ± 0.1
איקרם	כצט	בינוני	3	3.9 ± 0.3	97 ± 6.6	4.3 ± 0.2	0.59 ± 0.11	0 ± 0.00	2.9 ± 0.1
רזימו	סולי	בינוני	3	3.7 ± 0.4	69 ± 6.8	4.5 ± 0.3	1.35 ± 0.28	0 ± 0.00	2.6 ± 0.1
3258	הזרע	בינוני	3	2.5 ± 0.7	88 ± 3.4	4.6 ± 0.1	0.86 ± 0.19	0.09 ± 0.05	2.8 ± 0.2
46006	הזרע	צרי	3	4.6 ± 1.0	18 ± 0.9	8 ± 0.4	0.98 ± 0.63	0 ± 0.00	3.2 ± 0.1
74-107	סולי	צרי	3	4 ± 0.5	14 ± 1.1	9.1 ± 0.3	1.31 ± 0.21	0 ± 0.00	2.9 ± 0.0
שירן	הזרע	צרי	3	3.5 ± 0.7	16 ± 0.7	9.9 ± 0.3	1.39 ± 0.74	0.05 ± 0.05	3.4 ± 0.1
47020	הזרע	צרי	3	2.6 ± 0.3	16 ± 0.3	10 ± 0.3	1.53 ± 0.03	0 ± 0.00	3.4 ± 0.2
168	ירוק 2000	צרי	3	2.5 ± 1.0	16 ± 2.1	9.6 ± 0.1	1.25 ± 0.76	0.02 ± 0.02	3.2 ± 0.4
תצפית									
2101	גנסיס	גדול	2	4.9 ± 0.5	121 ± 5.3	4.2 ± 0.1	0.32 ± 0.10	0 ± 0.00	3.5 ± 0.2
7481	אב זרעים	גדול	2	4.5 ± 0.0	111 ± 4.2	4.7 ± 0.0	0.46 ± 0.02	0 ± 0.00	3.5 ± 0.0
2102	גנסיס	גדול	2	4.1 ± 0.4	102 ± 0.2	4.1 ± 0.1	0.31 ± 0.02	0 ± 0.00	3.5 ± 0.0
1146	גנסיס	גדול	2	2.6 ± 0.6	160 ± 4.4	4.5 ± 0.5	0.8 ± 0.40	0 ± 0.00	2.8 ± 0.6
114	תומטק	גדול	2	3.6 ± 0.0	107 ± 7.3	4.4 ± 0.3	1.02 ± 0.06	0 ± 0.00	2.8 ± 0.3
131	תומטק	גדול	2	3.2 ± 0.3	113 ± 0.8	4.7 ± 0.2	1.32 ± 0.06	0 ± 0.00	3.1 ± 0.1
118	תומטק	גדול	2	2.4 ± 0.2	115 ± 11.0	4.4 ± 0.1	1.04 ± 0.65	0.04 ± 0.04	2.7 ± 0.1
1840	הזרע	גדול	2	0.7 ± 0.6	127 ± 9.8	4.2 ± 0.2	0.55 ± 0.15	0.35 ± 0.25	3.1 ± 0.1
*4038	ארז	בינוני	2	4.7 ± 0.4	86 ± 8.0	4.5 ± 0.5	0.4 ± 0.18	0 ± 0.00	2.8 ± 0.1
1150	גנסיס	בינוני	2	4.2 ± 0.1	83 ± 3.1	4.8 ± 0.2	0.41 ± 0.06	0 ± 0.00	3.4 ± 0.1
1841	הזרע	בינוני	2	4.2 ± 0.2	92 ± 3.0	4.6 ± 0.1	0.42 ± 0.04	0 ± 0.00	3 ± 0.1
מיטל	הזרע	בינוני	2	4 ± 0.4	87 ± 7.2	4.5 ± 0.1	0.65 ± 0.29	0 ± 0.00	3.6 ± 0.1

* מורכב על כנה ארנולד

פרי במשקל מעל 100ג' ממוצע עונתי מוגדר גדול
פרי במשקל קטן מ 100ג' ממוצע עונתי מוגדר גדול

טבלה 5 ב – איכות פרי חודשית לאחר השהייה

רעננות	סדוקים	נפלים	מס פירות	מס/משקל פרי	ציון איכות משקל פרי	חודש	שנה	גודל פרי	חברת זרעים	זן
(1-5) שדרה	מס/משקל	מס/משקל	מס/משקל	גרם	(1-10)					
2.7	0	0.31	9.5	15	4.1	12	2008	צרי	ירוק 2000	168
2.1	0.11	0	9.1	16	5	1	2009	צרי	ירוק 2000	168
4.3	0	2	12	15	4.4	2	2009	צרי	ירוק 2000	168
4.1	0	0.14	8.4	23	6.6	3	2009	צרי	ירוק 2000	168
4.2	0	3.89	10.4	9	1.7	4	2009	צרי	ירוק 2000	168
1.7	0	4	8.7	16	-0.7	5	2009	צרי	ירוק 2000	168
3	0	0	6	97	6.5	12	2008	גדול	ארז	2771
2.4	0	0.39	4.7	128	6	1	2009	גדול	ארז	2771
4	0	0.25	4	118	4.5	3	2009	גדול	ארז	2771
4.3	0	0.67	4	106	5.5	4	2009	גדול	ארז	2771
3.2	0	0	4	121	7.3	5	2009	גדול	ארז	2771
2.5	0	0.5	5.2	97	6.3	12	2008	בינוני	הזרע	3258
2.1	0.26	0.23	4.6	107	4.8	1	2009	בינוני	הזרע	3258
3.3	0	2.33	6	105	3.8	2	2009	בינוני	הזרע	3258
3.5	0	1	4.3	72	3.4	3	2009	בינוני	הזרע	3258
3.4	0	1.33	4	60	5.2	4	2009	בינוני	הזרע	3258
2.5	0	1	4	83	1.9	5	2009	בינוני	הזרע	3258
2	0	1.5	5	106	4.7	12	2008	גדול	ארז	4038
1.9	0	0.17	5	116	6.5	1	2009	גדול	ארז	4038
3.7	0	0.42	4.5	108	5.3	3	2009	גדול	ארז	4038
4.3	0	0	3.8	97	8.1	4	2009	גדול	ארז	4038
3.6	0	0.44	4	104	4.8	5	2009	גדול	ארז	4038
2.6	0	0	5.7	109	7.7	12	2008	גדול	מכתשים	4343
2.3	0	0.33	4.6	109	6.7	1	2009	גדול	מכתשים	4343
4	0	0.33	4	81	5.3	3	2009	גדול	מכתשים	4343
4.2	0	1	4	103	4.3	4	2009	גדול	מכתשים	4343
4.3	0	0.33	4	118	4	5	2009	גדול	מכתשים	4343
2.3	0	0	7.3	20	6.6	12	2008	צרי	הזרע	46006
2.3	0	0	8.5	21	7.3	1	2009	צרי	הזרע	46006
4.2	0	0	7.6	16	8.9	3	2009	צרי	הזרע	46006
4	0	2.75	8.3	15	4.7	4	2009	צרי	הזרע	46006
3	0	13	13	.	.	5	2009	צרי	הזרע	46006
3.1	0	0.25	8.9	18	5.1	12	2008	צרי	הזרע	47020
1.9	0	0.5	9.6	17	4.5	1	2009	צרי	הזרע	47020
3.7	0	1	9.7	19	5.2	2	2009	צרי	הזרע	47020
4.4	0	0.59	10.4	15	5.9	3	2009	צרי	הזרע	47020
3.7	0	4.94	10.8	16	1	4	2009	צרי	הזרע	47020
3.3	0	8.33	11.3	16	-5.3	5	2009	צרי	הזרע	47020
2.3	0	0.3	7.8	13	6.2	12	2008	צרי	סולי	74-107
2.1	0	0.54	9	14	5.6	1	2009	צרי	סולי	74-107
4	0	1.67	8.8	13	4.5	3	2009	צרי	סולי	74-107
4	0	2	12	16	3	4	2009	צרי	סולי	74-107
2.8	0	3.11	10.8	16	1.6	5	2009	צרי	סולי	74-107

טבלה 6 ב – איכות פרי חודשית לאחר השהייה

זן	חברת זרעים	גודל פרי	שנה	חודש ציון איכות משקל פרי (1-10)	מס פירות מס/אשכול גרם	נפלים מס/אשכול	סדוקים מס/אשכול שדרה(5-1)	רעננות
איקרם	כצט	בינוני	2008	12	62	5	0	2.2
איקרם	כצט	בינוני	2009	1	125	4.5	0.21	1.9
איקרם	כצט	בינוני	2009	2	135	5.2	0	3.3
איקרם	כצט	בינוני	2009	3	74	4.2	0.56	3.3
איקרם	כצט	בינוני	2009	4	105	4	2.28	3.2
איקרם	כצט	בינוני	2009	5	98	4	0.25	4
מיסטי	הזרע	בינוני	2008	12	108	5.2	0	2
מיסטי	הזרע	בינוני	2009	1	105	5	0.14	1.9
מיסטי	הזרע	בינוני	2009	2	81	4	1	3
מיסטי	הזרע	בינוני	2009	3	89	4.3	0.11	4.4
מיסטי	הזרע	בינוני	2009	4	85	4	1.33	4.8
מיסטי	הזרע	בינוני	2009	5	103	4	1.5	3.2
רזימו	סולי	בינוני	2009	1	79	4.3	0.09	1.9
רזימו	סולי	בינוני	2009	2	16	10	2	4
רזימו	סולי	בינוני	2009	3	72	4	1.64	2.8
רזימו	סולי	בינוני	2009	4	72	4	0.33	3
רזימו	סולי	בינוני	2009	5	55	4.3	3.22	3
שירן	הזרע	צרי	2008	12	16	9.4	0.25	2.6
שירן	הזרע	צרי	2009	1	17	9.3	0.22	2
שירן	הזרע	צרי	2009	3	13	9	1.26	4.4
שירן	הזרע	צרי	2009	4	18	13.1	2.5	4.7
שירן	הזרע	צרי	2009	5	18	10.8	4.89	4.1
114	תומטק	גדול	2008	12	105	6	0	2.5
114	תומטק	גדול	2009	1	112	4.3	0.08	2.3
114	תומטק	גדול	2009	3	110	4.2	1.87	3.3
114	תומטק	גדול	2009	4	108	4	0.67	3.3
114	תומטק	גדול	2009	5	90	4	2.33	2.8
1146	גנסיס	בינוני	2008	12	147	7	3	3
1146	גנסיס	בינוני	2009	1	177	4	0	2
1146	גנסיס	בינוני	2009	2	184	4	0	4
1146	גנסיס	בינוני	2009	3	179	4.2	1	3
1146	גנסיס	בינוני	2009	4	108	4.2	1	4.2
1146	גנסיס	בינוני	2009	5
1150	גנסיס	בינוני	2008	12	70	6.5	0.54	3.1
1150	גנסיס	בינוני	2009	1	98	4.8	0.35	2.3
1150	גנסיס	בינוני	2009	3	84	4	0.38	4.2
1150	גנסיס	בינוני	2009	4	79	4	0.25	4.5
1150	גנסיס	בינוני	2009	5	81	4.3	0.33	3.5
118	תומטק	גדול	2008	12	106	5	0	1
118	תומטק	גדול	2009	1	146	5	0.25	2.6
118	תומטק	גדול	2009	3	83	3.9	1.33	3.2
118	תומטק	גדול	2009	4	112	4	1.67	3.2
118	תומטק	גדול	2009	5	117	4.2	2.25	2.5
131	תומטק	גדול	2008	12	114	6	0.25	3
131	תומטק	גדול	2009	1	131	4.7	0	3
131	תומטק	גדול	2009	3	109	4.5	2.08	3.2
131	תומטק	גדול	2009	4	109	4	2	4
131	תומטק	גדול	2009	5	99	4.3	2.17	2.3

טבלה 6 ג – איכות פרי חודשית לאחר השהייה

זן	חברת זרעים	גודל פרי	שנה	חודש ציון איכות משקל פרי (1-10)	מס פירות מש/אשכול	מס פירות מש/אשכול	נפלים	סדוקים	רעננות
איקרם	כצט	בינוני	2008	12	7.7	62	5	0	2.2
איקרם	כצט	בינוני	2009	1	6.3	125	4.5	0	1.9
איקרם	כצט	בינוני	2009	2	8.1	135	5.2	0	3.3
איקרם	כצט	בינוני	2009	3	4.9	74	4.2	0	3.3
איקרם	כצט	בינוני	2009	4	1.6	105	4	0	3.2
איקרם	כצט	בינוני	2009	5	4.5	98	4	0	4
מיסטי	הזרע	בינוני	2008	12	6.8	108	5.2	0.17	2
מיסטי	הזרע	בינוני	2009	1	6.4	105	5	0	1.9
מיסטי	הזרע	בינוני	2009	2	5	81	4	0	3
מיסטי	הזרע	בינוני	2009	3	7.2	89	4.3	0	4.4
מיסטי	הזרע	בינוני	2009	4	5.8	85	4	0	4.8
מיסטי	הזרע	בינוני	2009	5	1.8	103	4	0	3.2
רזימו	סולי	בינוני	2009	1	7	79	4.3	0	1.9
רזימו	סולי	בינוני	2009	2	4.3	16	10	0	4
רזימו	סולי	בינוני	2009	3	3.3	72	4	0	2.8
רזימו	סולי	בינוני	2009	4	4.2	72	4	0	3
רזימו	סולי	בינוני	2009	5	2.2	55	4.3	0	3
שירן	הזרע	צרי	2008	12	5.9	16	9.4	0	2.6
שירן	הזרע	צרי	2009	1	5.5	17	9.3	0	2
שירן	הזרע	צרי	2009	3	5.5	13	9	0	4.4
שירן	הזרע	צרי	2009	4	5.6	18	13.1	0	4.7
שירן	הזרע	צרי	2009	5	-0.7	18	10.8	0.33	4.1
114	תומטק	גדול	2008	12	7.8	105	6	0	2.5
114	תומטק	גדול	2009	1	6.8	112	4.3	0	2.3
114	תומטק	גדול	2009	3	2.4	110	4.2	0	3.3
114	תומטק	גדול	2009	4	5.5	108	4	0	3.3
114	תומטק	גדול	2009	5	0.9	90	4	0	2.8
1146	גנסיס	בינוני	2008	12	3	147	7	0	3
1146	גנסיס	בינוני	2009	1	7.7	177	4	0	2
1146	גנסיס	בינוני	2009	2	6	184	4	0	4
1146	גנסיס	בינוני	2009	3	1.3	179	4.2	0	3
1146	גנסיס	בינוני	2009	4	3.9	108	4.2	0	4.2
1146	גנסיס	בינוני	2009	5
1150	גנסיס	בינוני	2008	12	6.5	70	6.5	0	3.1
1150	גנסיס	בינוני	2009	1	5.2	98	4.8	0	2.3
1150	גנסיס	בינוני	2009	3	4.6	84	4	0	4.2
1150	גנסיס	בינוני	2009	4	7.9	79	4	0	4.5
1150	גנסיס	בינוני	2009	5	4.7	81	4.3	0	3.5
118	תומטק	גדול	2008	12	7.3	106	5	0	1
118	תומטק	גדול	2009	1	5.6	146	5	0.13	2.6
118	תומטק	גדול	2009	3	1.8	83	3.9	0	3.2
118	תומטק	גדול	2009	4	2.8	112	4	0	3.2
118	תומטק	גדול	2009	5	0.6	117	4.2	0	2.5
131	תומטק	גדול	2008	12	6.3	114	6	0	3
131	תומטק	גדול	2009	1	8	131	4.7	0	3
131	תומטק	גדול	2009	3	2.1	109	4.5	0	3.2
131	תומטק	גדול	2009	4	2.3	109	4	0	4
131	תומטק	גדול	2009	5	1.1	99	4.3	0	2.3

טבלה 6 ד – איכות פרי חודשית לאחר השהייה

זן	חברת זרעים	גודל פרי	שנה	חודש ציון איכות משקל פרי (1-10)	מס פירות מס/אשכול	נפלים מס/אשכול	סדוקים מס/אשכול שדרה(1-5)	רעננות	
1840	הזרע	גדול	2008	12	8	152	4.5	0	3
1840	הזרע	גדול	2009	1	2.2	133	4.2	0.33	2.5
1840	הזרע	גדול	2009	2	4.2	118	4.5	0	3.5
1840	הזרע	גדול	2009	3	5	104	4	0.25	3.5
1840	הזרע	גדול	2009	4	3.1	120	4	0	3.2
1840	הזרע	גדול	2009	5	-4.3	126	4	1.25	2.5
1841	הזרע	בינוני	2008	12	7.8	93	5.9	0	2.5
1841	הזרע	בינוני	2009	1	7.3	101	4.2	0	2.2
1841	הזרע	בינוני	2009	3	3.6	96	4.3	0.56	3.4
1841	הזרע	בינוני	2009	4	6.8	88	4	0.5	4
1841	הזרע	בינוני	2009	5	1.6	70	4	1.33	2.5
2101	גנסיס	גדול	2008	12	5.6	145	4.5	0.5	2
2101	גנסיס	גדול	2009	1	6.8	127	4.5	0.25	3
2101	גנסיס	גדול	2009	2	4.5	140	4	0.5	4
2101	גנסיס	גדול	2009	3	4.6	120	4	0.25	4
2101	גנסיס	גדול	2009	4	7.2	107	4.2	0.5	4.1
2101	גנסיס	גדול	2009	5	6.9	101	4	0	4
2102	גנסיס	בינוני	2008	12	8	135	4	0	3
2102	גנסיס	בינוני	2009	1	4.7	131	4.2	0.35	2.8
2102	גנסיס	בינוני	2009	2	8.3	114	4	0	4
2102	גנסיס	בינוני	2009	3	6.5	0	4	0	4.7
2102	גנסיס	בינוני	2009	4	4.1	106	4	0.83	4.2
7481	אב זרעים	בינוני	2008	12	6.2	80	5.7	0.25	2.7
7481	אב זרעים	בינוני	2009	1	6	137	4.8	0.25	2.2
7481	אב זרעים	בינוני	2009	3	3	124	4.2	1.12	3.9
7481	אב זרעים	בינוני	2009	4	8.9	113	4	0	4.8
7481	אב זרעים	בינוני	2009	5	8	107	4	0.17	4.8
*4038	ארז	גדול	2008	12	7.8	106	5.2	0	2.5
*4038	ארז	גדול	2009	1	7.6	98	5.5	0	1.8
*4038	ארז	גדול	2009	3	8.2	67	4	0	3.5
*4038	ארז	גדול	2009	4	4.6	87	3.4	0.17	3.6
*4038	ארז	גדול	2009	5	1.9	84	4	2.5	2.7
מיטל	הזרע	בינוני	2008	12	8	105	5	0	3
מיטל	הזרע	בינוני	2009	1	6.1	104	4.5	0.25	2.9
מיטל	הזרע	בינוני	2009	2	8.3	110	5.5	0	4
מיטל	הזרע	בינוני	2009	3	5.2	63	4.2	0.29	4.2
מיטל	הזרע	בינוני	2009	4	1.1	96	4	2.67	3.7
מיטל	הזרע	בינוני	2009	5	2.2	93	4	1.58	3.4

* מורכב על כנה ארנולד

טבלה 7 א – איכות פרי חודשית לאחר השתייה

זן	חברת זרעים	גודל פרי	שנה	חודש מוצק	גמיש רך	רקוב	כתמי צבע	חריגי צבע
				%	%	%	%	%
168	ירוק 2000	צרי	2008	12	22	38	40	0
168	ירוק 2000	צרי	2009	1	25	56	20	2
168	ירוק 2000	צרי	2009	2	83	17	0	0
168	ירוק 2000	צרי	2009	3	41	57	3	4
168	ירוק 2000	צרי	2009	4	14	75	11	22
168	ירוק 2000	צרי	2009	5	0	64	36	14
2771	ארז	גדול	2008	12	8	75	17	4
2771	ארז	גדול	2009	1	94	6	0	7
2771	ארז	גדול	2009	3	47	53	0	76
2771	ארז	גדול	2009	4	89	11	0	56
2771	ארז	גדול	2009	5	17	83	0	19
3258	הזרע	בינוני	2008	12	100	0	0	4
3258	הזרע	בינוני	2009	1	98	2	0	2
3258	הזרע	בינוני	2009	2	55	45	0	0
3258	הזרע	בינוני	2009	3	79	21	0	50
3258	הזרע	בינוני	2009	4	53	47	0	10
3258	הזרע	בינוני	2009	5	33	17	50	17
4038	ארז	גדול	2008	12	99	1	0	6
4038	ארז	גדול	2009	1	90	10	0	4
4038	ארז	גדול	2009	3	76	24	0	52
4038	ארז	גדול	2009	4	96	4	0	17
4038	ארז	גדול	2009	5	25	71	4	50
4343	מכתשים	גדול	2008	12	77	22	1	0
4343	מכתשים	גדול	2009	1	72	28	0	1
4343	מכתשים	גדול	2009	3	80	20	0	41
4343	מכתשים	גדול	2009	4	33	67	0	73
4343	מכתשים	גדול	2009	5	0	100	0	64
46006	הזרע	צרי	2008	12	59	25	16	0
46006	הזרע	צרי	2009	1	100	0	0	11
46006	הזרע	צרי	2009	3	83	17	0	0
46006	הזרע	צרי	2009	4	50	50	0	0
46006	הזרע	צרי	2009	5
47020	הזרע	צרי	2008	12	27	48	25	0
47020	הזרע	צרי	2009	1	46	40	13	4
47020	הזרע	צרי	2009	2	46	54	0	0
47020	הזרע	צרי	2009	3	88	12	0	1
47020	הזרע	צרי	2009	4	41	59	0	38
47020	הזרע	צרי	2009	5	100	0	0	100
74-107	סולי	צרי	2008	12	66	34	0	2
74-107	סולי	צרי	2009	1	75	25	0	1
74-107	סולי	צרי	2009	3	98	2	0	5
74-107	סולי	צרי	2009	4	63	37	0	30
74-107	סולי	צרי	2009	5	57	43	0	33

טבלה ב 7 – איכות פרי חודשית לאחר השהייה

זן	חברת זרעים	גודל פרי	שנה	חודש מוצק	גמיש	רך	רקוב	כתמי צבע	חריגי צבע
				%	%	%	%	%	%
איקרם	כצט	בינוני	2008	12	100	0	0	0	0
איקרם	כצט	בינוני	2009	1	96	4	0	0	1
איקרם	כצט	בינוני	2009	2	76	24	0	0	0
איקרם	כצט	בינוני	2009	3	90	8	1	25	0
איקרם	כצט	בינוני	2009	4	50	50	0	100	0
איקרם	כצט	בינוני	2009	5	46	54	0	93	0
מיסטי	הזרע	בינוני	2008	12	100	0	0	0	4
מיסטי	הזרע	בינוני	2009	1	89	11	0	2	3
מיסטי	הזרע	בינוני	2009	2	67	33	0	0	0
מיסטי	הזרע	בינוני	2009	3	86	14	0	22	0
מיסטי	הזרע	בינוני	2009	4	100	0	0	10	0
מיסטי	הזרע	בינוני	2009	5	51	49	0	92	0
רזימו	סולי	בינוני	2009	1	100	0	0	0	0
רזימו	סולי	בינוני	2009	2	100	0	0	0	0
רזימו	סולי	בינוני	2009	3	48	52	0	26	0
רזימו	סולי	בינוני	2009	4	100	0	0	36	0
רזימו	סולי	בינוני	2009	5	50	50	0	33	6
שירן	הזרע	צרי	2008	12	49	44	7	0	10
שירן	הזרע	צרי	2009	1	47	53	0	4	6
שירן	הזרע	צרי	2009	3	95	5	0	0	24
שירן	הזרע	צרי	2009	4	86	14	0	0	41
שירן	הזרע	צרי	2009	5	80	16	4	8	8
114	תומטק	גדול	2008	12	83	17	4	0	0
114	תומטק	גדול	2009	1	98	2	0	3	4
114	תומטק	גדול	2009	3	60	40	0	50	2
114	תומטק	גדול	2009	4	100	0	0	0	0
114	תומטק	גדול	2009	5	25	75	0	88	0
1146	גנסיס	בינוני	2008	12	75	25	0	0	0
1146	גנסיס	בינוני	2009	1	13	88	0	0	0
1146	גנסיס	בינוני	2009	2	0	100	0	75	0
1146	גנסיס	בינוני	2009	3	0	92	8	100	0
1146	גנסיס	בינוני	2009	4	7	86	7	50	0
1146	גנסיס	בינוני	2009	5
1150	גנסיס	בינוני	2008	12	99	1	0	0	0
1150	גנסיס	בינוני	2009	1	95	5	0	1	3
1150	גנסיס	בינוני	2009	3	77	18	5	57	0
1150	גנסיס	בינוני	2009	4	100	0	0	0	0
1150	גנסיס	בינוני	2009	5	5	91	5	8	0
118	תומטק	גדול	2008	12	80	20	0	0	0
118	תומטק	גדול	2009	1	100	0	0	0	3
118	תומטק	גדול	2009	3	29	71	0	100	0
118	תומטק	גדול	2009	4	71	29	0	83	0
118	תומטק	גדול	2009	5	36	64	0	100	0
131	תומטק	גדול	2008	12	91	9	0	0	0
131	תומטק	גדול	2009	1	94	6	0	0	0
131	תומטק	גדול	2009	3	59	41	0	52	0
131	תומטק	גדול	2009	4	10	90	0	60	0
131	תומטק	גדול	2009	5	0	100	0	79	0

טבלה 7 ג – איכות פרי חודשית לאחר השהייה

זן	חברת זרעים	גודל פרי	שנה	חודש מוצק	גמיש	רך	רקוב	כתמי צבע	חריגי צבע
				%	%	%	%	%	%
1840	הזרע	גדול	2008	12	94	6	0	0	0
1840	הזרע	גדול	2009	1	25	67	8	17	0
1840	הזרע	גדול	2009	2	40	60	0	0	0
1840	הזרע	גדול	2009	3	29	71	0	56	0
1840	הזרע	גדול	2009	4	0	100	0	50	0
1840	הזרע	גדול	2009	5	0	10	90	50	0
1841	הזרע	בינוני	2008	12	67	33	0	0	0
1841	הזרע	בינוני	2009	1	100	0	0	6	0
1841	הזרע	בינוני	2009	3	50	50	0	60	0
1841	הזרע	בינוני	2009	4	94	6	0	0	0
1841	הזרע	בינוני	2009	5	27	73	0	100	0
2101	גנסיס	גדול	2008	12	100	0	0	10	0
2101	גנסיס	גדול	2009	1	89	11	0	0	36
2101	גנסיס	גדול	2009	2	86	14	0	29	0
2101	גנסיס	גדול	2009	3	68	32	0	61	0
2101	גנסיס	גדול	2009	4	40	60	0	0	0
2101	גנסיס	גדול	2009	5	17	79	4	19	0
2102	גנסיס	בינוני	2008	12	100	0	0	0	0
2102	גנסיס	בינוני	2009	1	46	42	13	0	5
2102	גנסיס	בינוני	2009	2	25	75	0	0	0
2102	גנסיס	בינוני	2009	3	6	94	0	100	0
2102	גנסיס	בינוני	2009	4	22	78	0	52	0
7481	אב זרעים	בינוני	2008	12	96	4	4	4	6
7481	אב זרעים	בינוני	2009	1	100	0	0	5	0
7481	אב זרעים	בינוני	2009	3	62	38	0	67	0
7481	אב זרעים	בינוני	2009	4	79	21	0	17	0
7481	אב זרעים	בינוני	2009	5	87	13	0	4	0
*4038	ארז	גדול	2008	12	85	15	0	0	0
*4038	ארז	גדול	2009	1	100	0	0	0	0
*4038	ארז	גדול	2009	3	78	22	0	0	0
*4038	ארז	גדול	2009	4	58	42	0	78	0
*4038	ארז	גדול	2009	5	0	100	0	100	0
מיטל	הזרע	בינוני	2008	12	93	7	0	0	0
מיטל	הזרע	בינוני	2009	1	62	35	3	0	7
מיטל	הזרע	בינוני	2009	2	9	91	0	0	0
מיטל	הזרע	בינוני	2009	3	38	60	1	37	0
מיטל	הזרע	בינוני	2009	4	55	45	0	80	20
מיטל	הזרע	בינוני	2009	5	40	60	0	75	0

* מורכב על כנה ארנולד