

איכרוא' קרה בארבה

באר ובהוה

**שלמה קרמר – מדריך שירות שדה,
מחוז הנגב, שה"מ, משרד החקלאות**



הגדרת אירוע קרה קרינתית

1. טמפרטורת האויר נמוכה מ- 5°C
למשך חצי שעה לפחות.

2. לחות נמוכה – נקודת הטל נמוכה
מ- 0°C

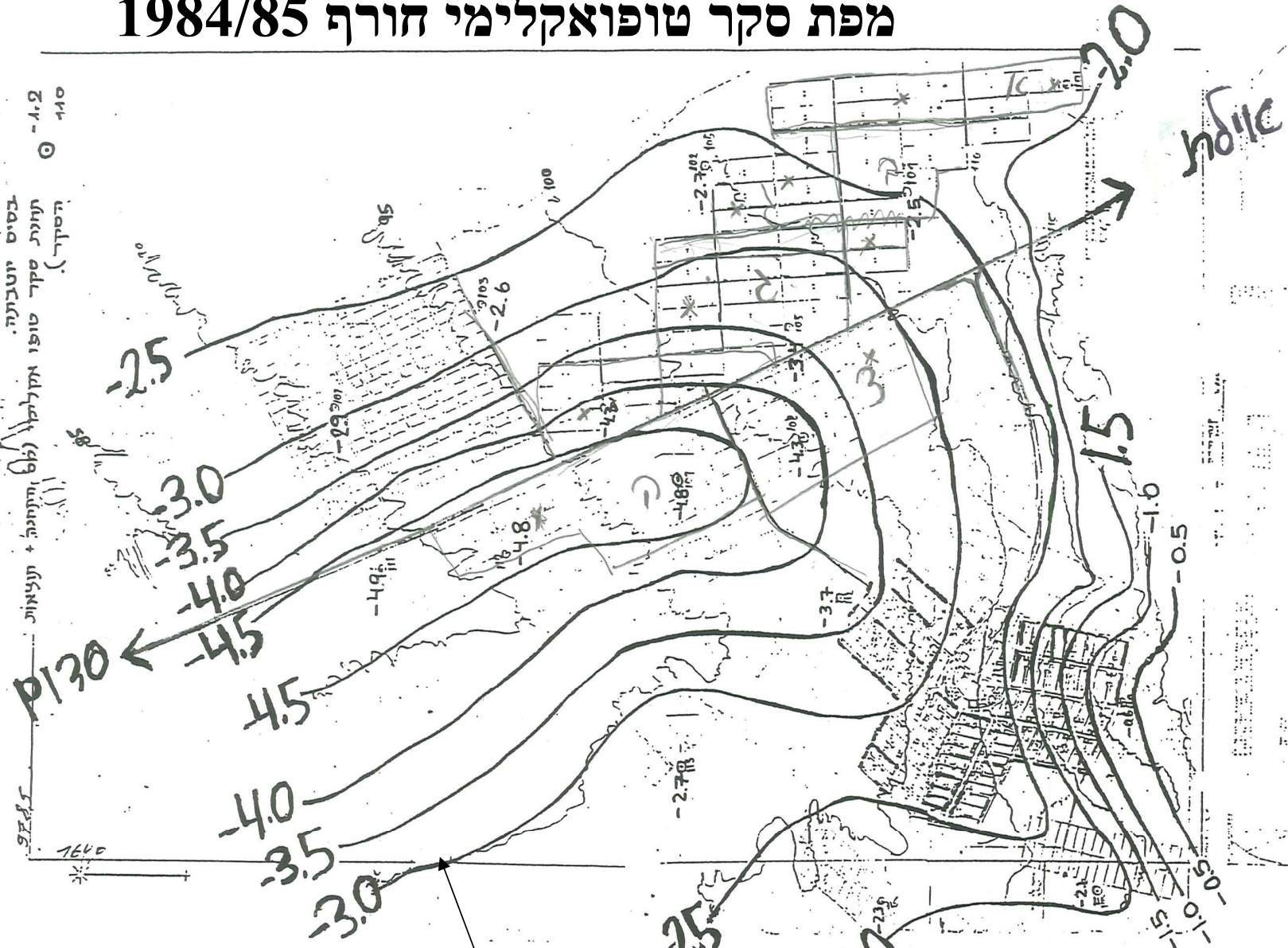


העדר רוח – מהירות נמוכה מ-1 מ/ש

שמיים בהירים

מפת סקר טופוגרפיה חורף 1984/85

מפת סקר טופוגרפיה חורף 1984/85
 קווי שווי הפרש המטרטורה (מ"פ) כותנות
 בסיס יטבתי.
 תחנת סקר טופוגרפיה (לא הייתה) + תצאנות
 המסד. 140

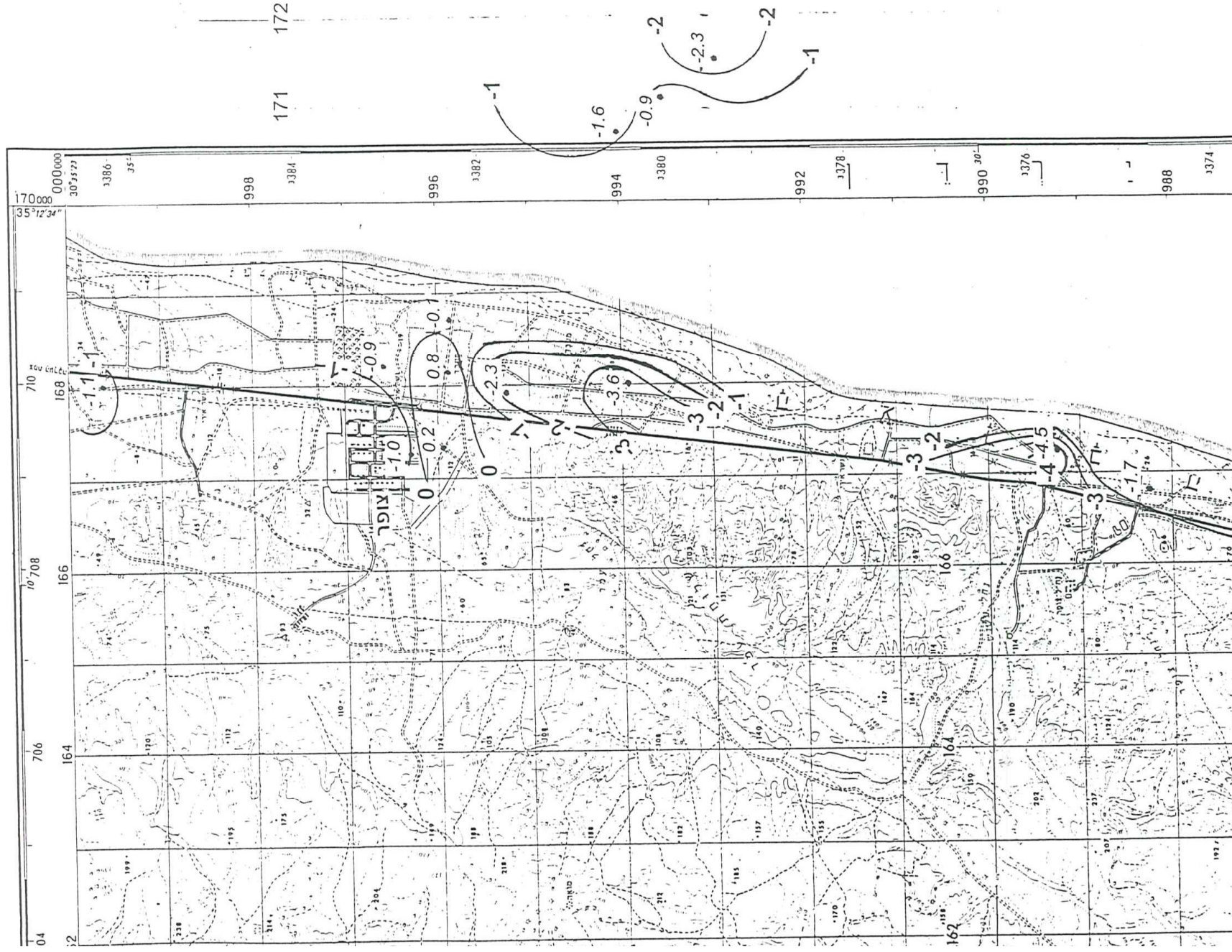


קווים שווי הפרש ממטרטורה
 מתחנת בסיס - יטבתי

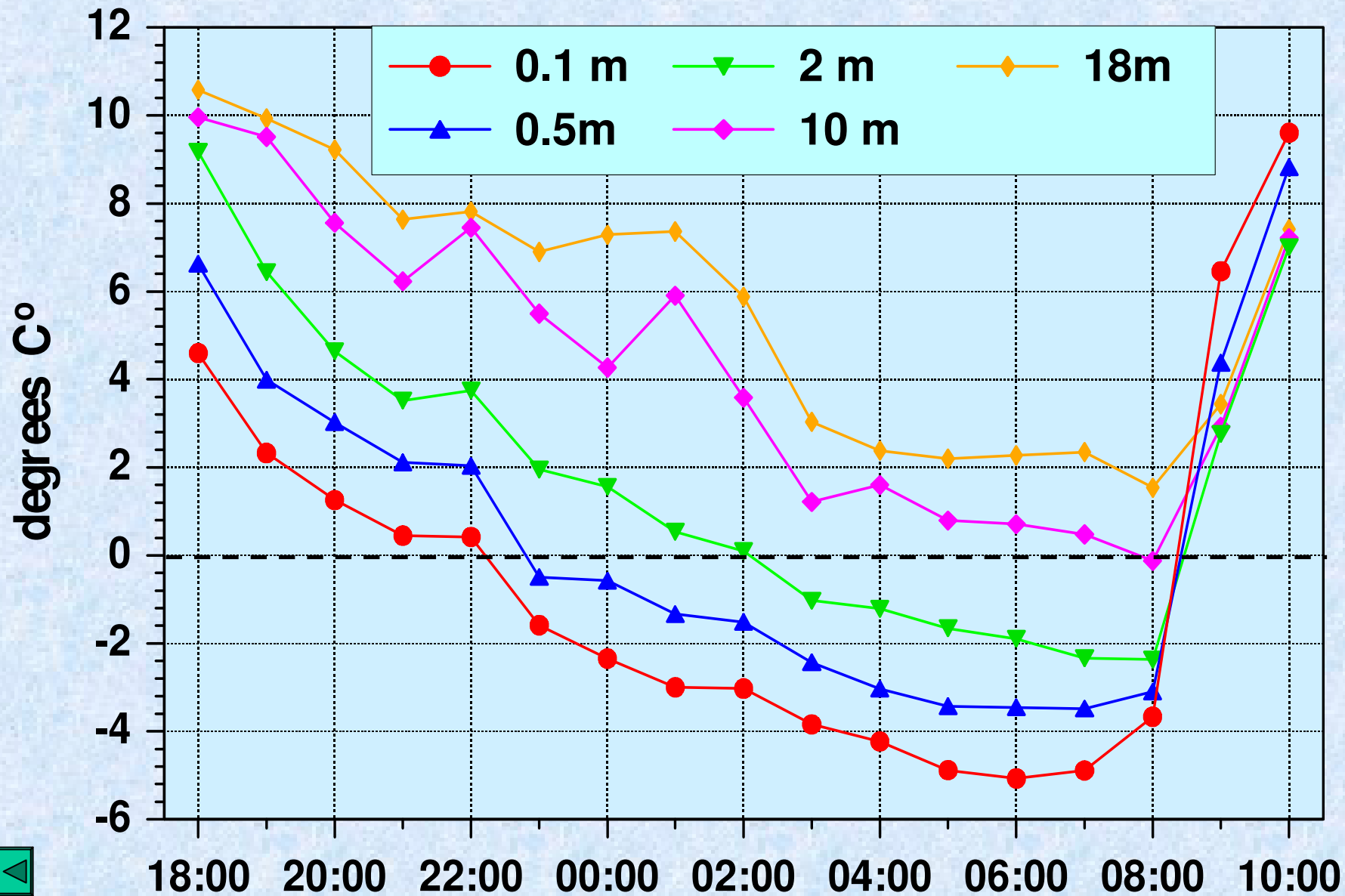


Zofar and surrounding

התכנון והתבונה
צופר



מהלך השינוי בטמפרטורה במשך ליל קרה 17-18/01/1993, פארן תורן



משטר האקלים בחורף באזור הערבה – טופו אקלים וקרה 1997. גת צ. וחובריה דו"ח אגרומטאורולוגי 02/97 בית-דגן.

אירועי קרה בערבה

1972 עדויות של זקני האזור – שבועיים ימים

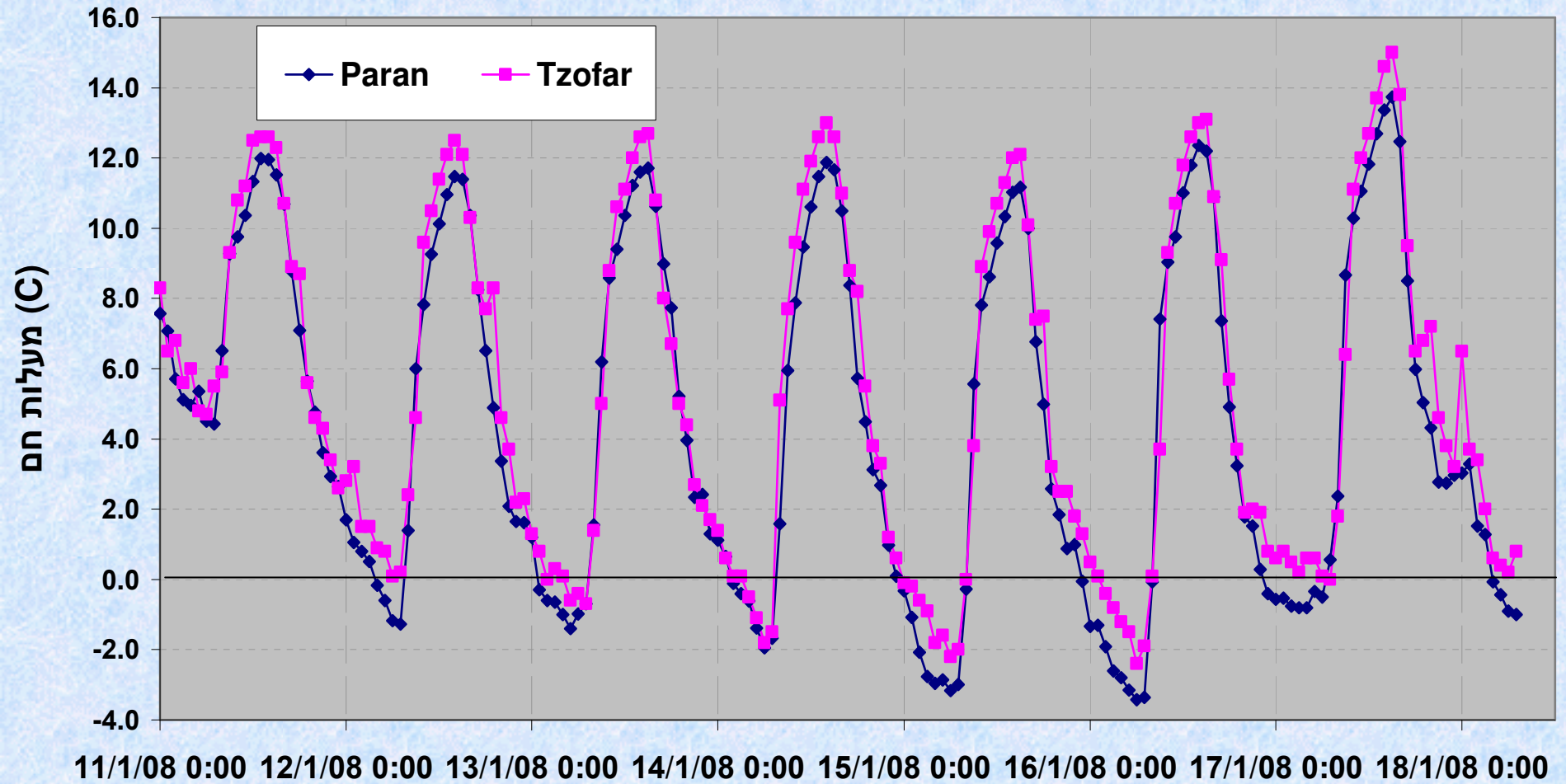
ינואר 1989

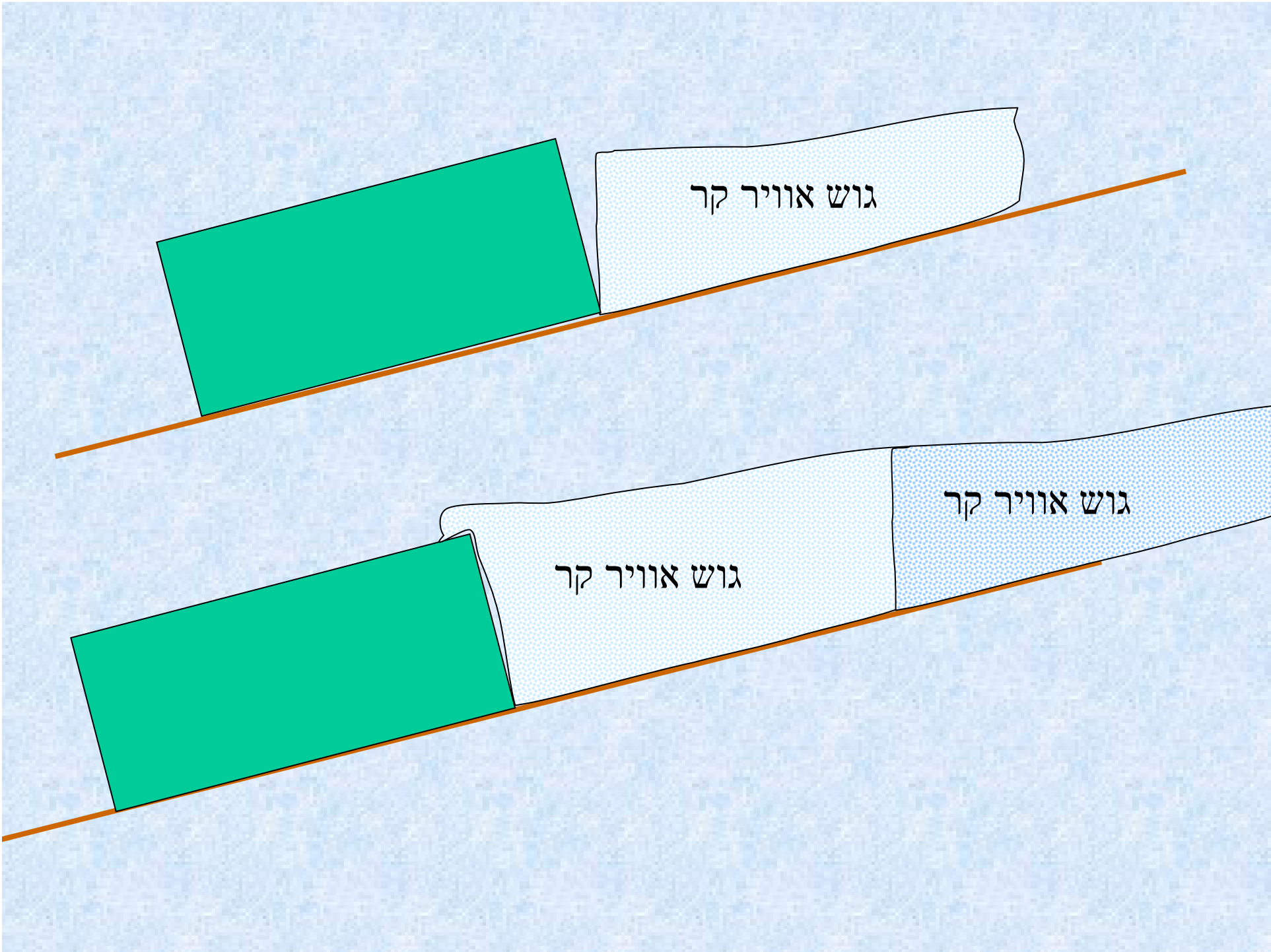
ינואר 1993  שלשה לילות 17-19/01/93

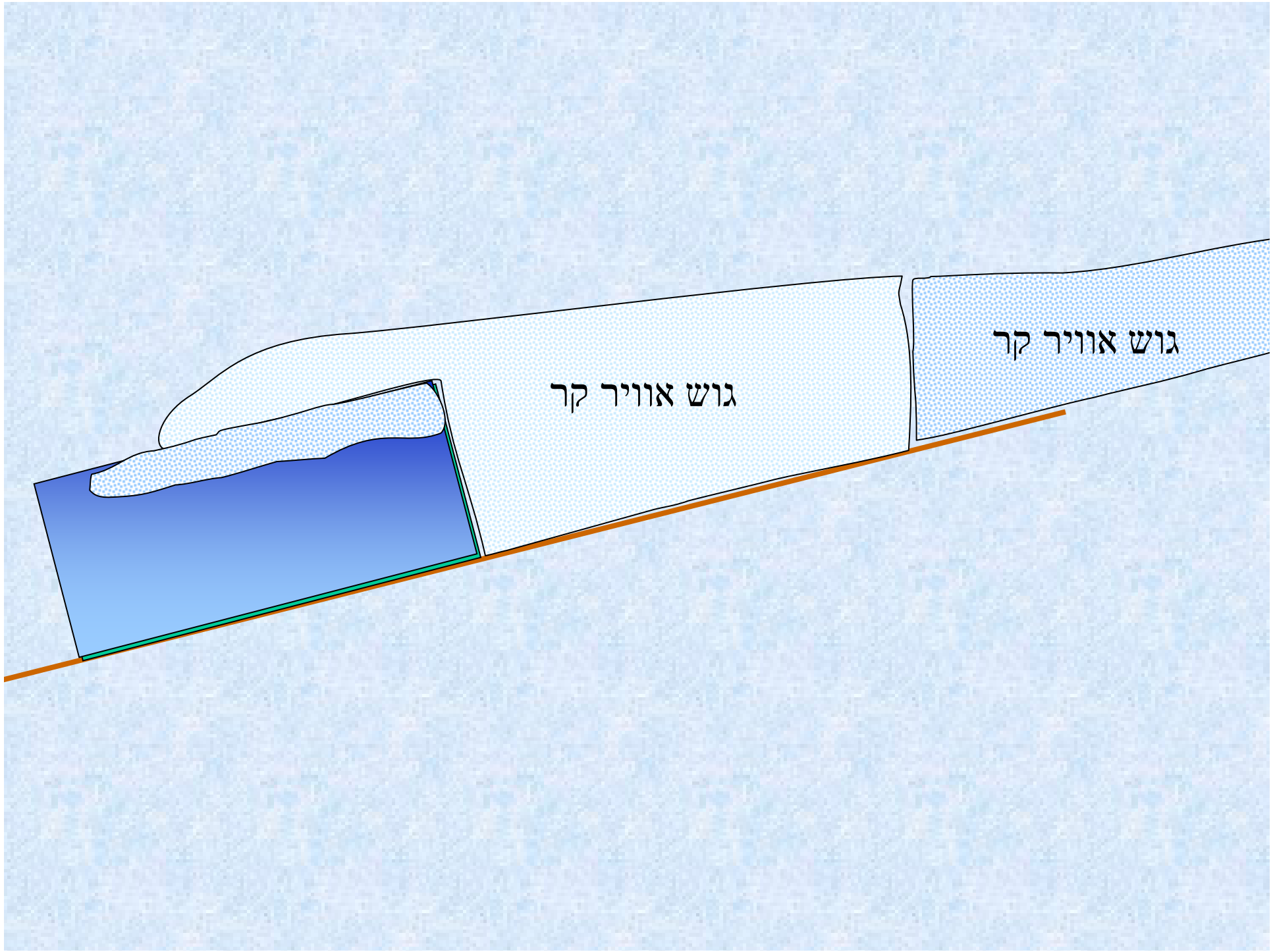
ינואר 2008 – 11-18/01/08 שילוב קרה מוסעת וקרינתית

מעלות החם בתחנות המטאורולוגיות בפארן וצופר

בתקופה 10-18/01/2008







גוש אוויר קר

גוש אוויר קר