



סקירת עונת היצוא 2017-18

איתמר לוי
מגדלי הערבה

הרצאה במסגרת סיכום עונת הירקות בערבה

22 למאי, 2018
מרכז וידור, תחנת יאיר

□ סיכום עונת היצוא 17/18

- מאפיינים עיקריים
- התפלגות שווקים
- כמויות מול מחירים

□ אתגרים

- הקטנת יצוא תוצרת טרייה (וירקות בפרט)
- התחזקות השקל
- הכלכלה הרוסית

□ הזדמנויות

- התאגדות ושיתופי פעולה - ניתוח מקרה בוחן
- מהלכים נוספים

עונת ייצוא 17-18 מאפיינים עיקריים (1)

□ מזג אוויר נוח ויציב לאורך העונה

□ האקלים היציב הקטין את היקף בעיות איכות, למעט חודש מרץ ואפריל אשר התאפיינו בפסילות רבות

□ אספקה רציפה-

עונה 17-18 התאפיינה באספקה רציפה ללא תקופות מחסור כתוצאה של מזג אוויר נוח. גם בשבועות שמתאפיינים במחסור, היו כמויות יפות ואף עודפים ← המחירים לא עלו באופן ניכר, בחודש ינואר ניתן לזהות ירידה במחירים

עונת ייצוא 17-18 מאפיינים עיקריים (2)

□ אקלים אירופה - חורף נוח בספרד גרם להורדת ביקושים ומחירים

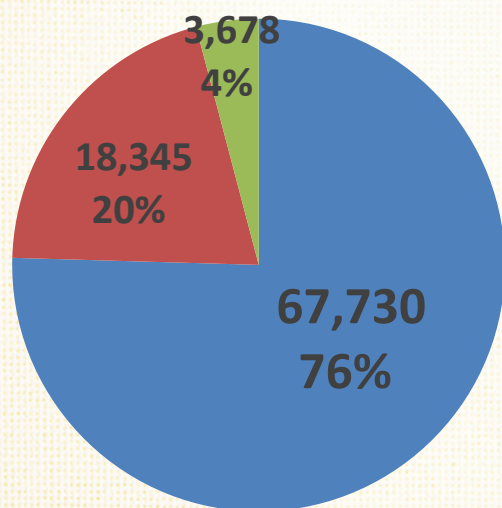
□ שערי מטבע - התחזקות השקל (יוצג בהמשך)

□ חוסר יציבות בשוק הרוסי - פיחות הרובל גרם לחוסר וודאות בשוק הרוסי

□ תיאום יצואנים – התקיים לאורך מספר שבועות בעונה

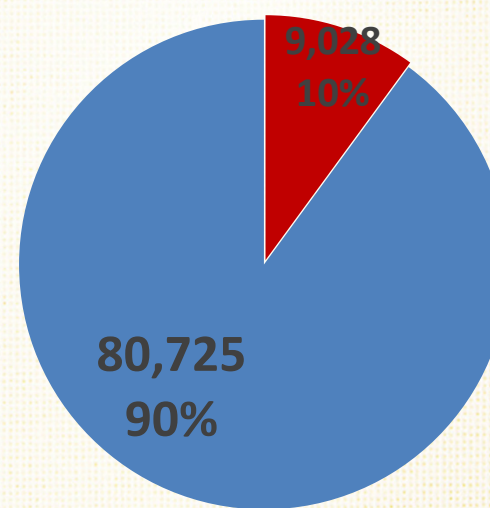
סיכום עונת הפלפל התפלגות שווקים, כלל היצואנים

יצוא פלפל מישראל- התפלגות שווקים
(טון, %)



■ רוסיה ■ אירופה ■ ארה"ב

יצוא פלפל מישראל
(טון, %)



■ ערבה ■ בקעה

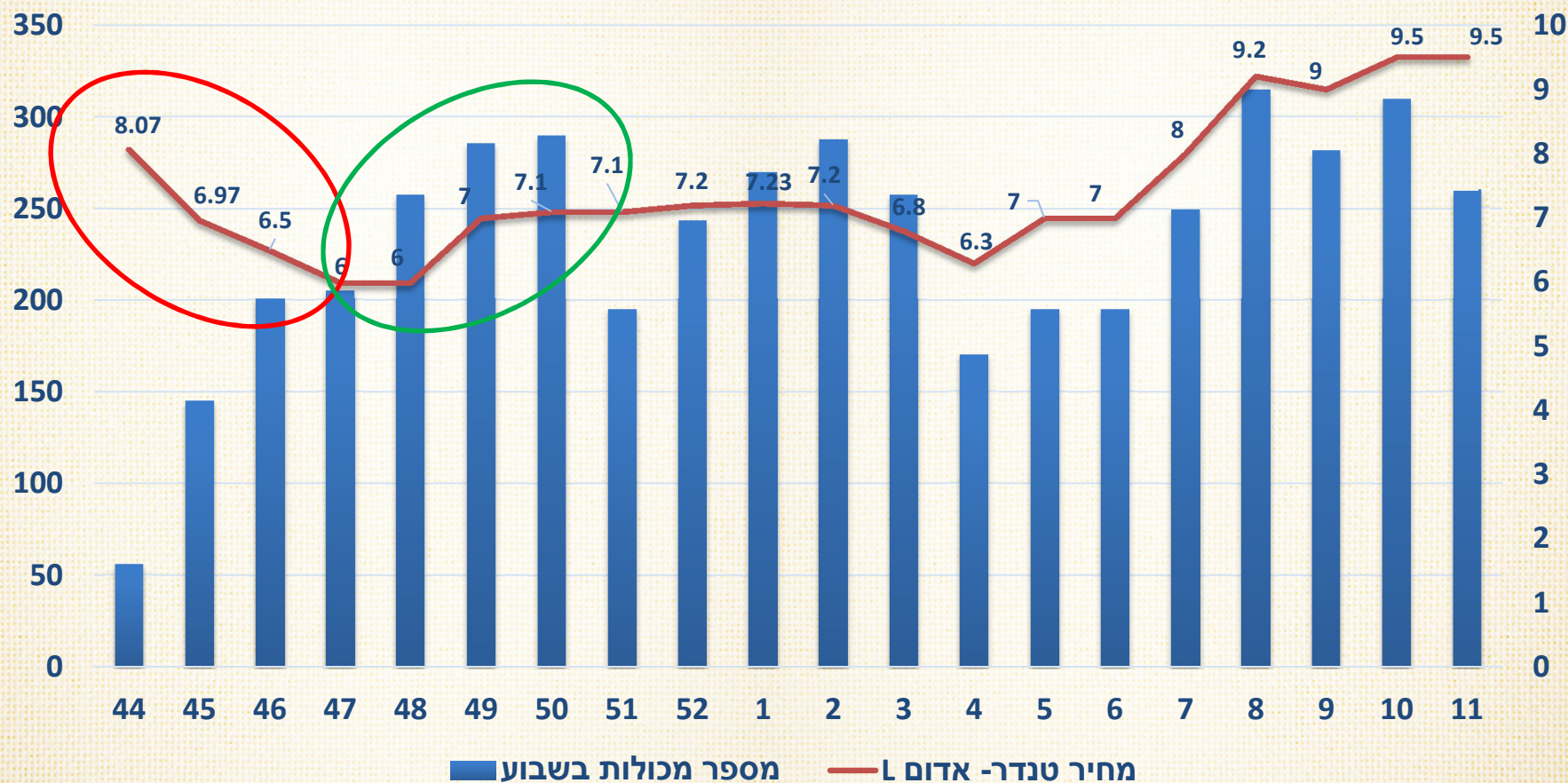
סה"כ שווקו מישראל 89,753 טון פלפל במהלך עונה 17/18

כמות מכולות לרוסיה מול מחיר שבועי טנדר

מספר מכולות

כמות מכולות שבועית מול מחיר טנדר אדום L

\$ לקרטון



תודה למור ממן ולוועדה החקלאית ערבה תיכונה על הנתונים

אתגרים

❑ קיטון חד ביצוא ישראלי של תוצרת טרייה

❑ קיטון משמעותי בייחוד ביצוא ירקות

❑ התחזקות השקל משפיעה לשלילה על מדד תנאי הסחר

❑ הכלכלה הרוסית - צניחת המטבע וחוסר יציבות בשוק

הרוסי

❑ שחקנים מתחזקים בעולם - ספרד, מרוקו, מצרים, מקסיקו

"לא נוכל לפתור בעיות באמצעות אותה צורת

חשיבה שהשתמשנו בה כשיצרנו אותן"

אלברט איינשטיין



התאגדות ושיתופי פעולה

- תנאי גידול הפלפל לייצוא בישראל, וייצוא התוצרת החקלאית הופכים מאתגרים משנה לשנה וזאת על אף הירידה בשטחי הגידול בשנים האחרונות
- לאור המצב בשווקי הייצוא לפלפל, התחזקות השקל, ועליית תשומות גידול אנו רואים צורך מידי בריכוז מאמצי השיווק לייצוא בלבד בידי גורם חקלאי – הוועדה החקלאית – או גוף אחר אשר יהיה מקובל על המגדלים
- נתח השוק של הפלפל הישראלי, בשוק הרוסי ובתקופות הרלוונטיות הינו דומיננטי באופן המאפשר העלאת התמורה למגדלים בהינתן ייצוא מרוכז



מטרה



- השאת התמורה למגדלי הפלפל לייצוא -

- תמרוץ חברות הייצוא לשווק לשווקים נוספים מעבר לשוק הרוסי -

התאגדות ושיתופי פעולה - מקרה בוחן

□ התאגדות גזר -

- הקמת תאגיד "תוצרת הנגב"
- התאגדות תחנות לקביעת הקצאות ומחירים מינימאליים
- החלטות גורפות ברוסיה, מינוי גורם אחד שמוכר לכל השולחן בארה"ב ותיאום מחירים באירופה

□ התאגדות סלרי -

- התאגיד פעל חלקית ולכן המחירים לא הגיעו לרמות מחירים של עונה קודמת

□ תאגידיים בספרד -

- עבודה מרוכזת תחת תאגידיים
- רכש מרוכז של תשומות
- ריכוז הכוח - שתילה, זנים, כמויות, קטיפים, אחידות אריזה, מיתוג...

מתווה לריכוז השיווק

□ הקצאה שבועית - הוועדה החקלאית

תקצה, באופן שבועי, את היקף התוצרת
אשר כל חברת שיווק יכולה להציע
לרשתות בשוק הרוסי וכן תקבע מחירי
מינימום לשיווק

□ היקף ההקצאה - לכל חברת ייצוא תינתן

הקצאה בהתאם להיקף המשווק על ידה

□ תמרוץ ייצוא לשווקים נוספים

□ בטחונות



24 לדצמבר, 2017

הנדון: פלפל לייצוא - הצעה למתווה לריכוז השיווק על ידי הוועדה החקלאית

רקע כללי

התנאים האקסטרניים והאנדוגנים של גידול פלפל לייצוא וייצוא התוצרת החקלאית הופכים מאתגרים משנה לשנה וזאת על אף הקישור בשטחי הגידול בשנים האחרונות.

לאור העובדה שבשוק הייצוא לפלפל, שקל חזק ביותר, ועליות השוואת גידול אגוזים צורך מידי בריכוז מאמצעי השיווק לייצוא בלבד בידי גורם חקלאי - הוועדה החקלאית - או גוף אחר אשר יהיה מקובל על המגדלים במסגרת תוצאות הדיון. נתח השוק של הפלפל הישראלי, בשוק הרוסי ובתקופות הרלוונטיות הנו דומיננטי באופן המאפשר העלאת התוצרת למגדלים בהיקף ייצוא מרוב.

מטרה

- השגת התוצרת למגדלי הפלפל לייצוא.
- תמרוץ חברות ייצוא לשווקים נוספים מעבר לשוק הרוסי.

שיטה

- הקצאה שבועית** - הוועדה החקלאית תקבע, באופן שבועי, את היקף התוצרת אשר כל חברת שיווק יכולה להציע לרשתות בשוק הרוסי וכן תקבע מחירי מינימום לשיווק. התיקוף יהיה בשוק הנוסדי ברוסיה ולא בשווקים המפותחים - שם השיווק ייעשה באופן עצמאי על ידי חברות הייצוא.
- היקף ההקצאה** - לכל חברת ייצוא תינתן הקצאה בהתאם להיקף המשווק על ידה אשר ייקבע בהתאם להיקף הדונמים הנמצא תחת שיווק מוסבל בייכול מייצג בהתאם לאזור הגידול. היקף הדונמים ייקבע בהתאם לשמאי מוסבל אשר ימדוד את שטחי הגידול.
- תמרוץ ייצוא לשווקים נוספים** - יודגש כי ההקצאות תיעשנה על סך כל שטחי הגידול כך שחברת ייצוא אשר משווקת לשווקים נוספים על השוק הרוסי תהנה מהקצאה לשוק הרוסי אשר גדולה יותר מסך חלקה לייצוא לרוסיה בלבד.
- בטחונות** - כל חברת ייצוא תפקיד אצל הוועדה החקלאית בטחונות שייסוכמו וייקבעו קנסות אשר יופעלו במקרה של תרישה מהנחיות הוועדה החקלאית. היקף הבטחונות ייקבע בהתאם למפתח של היקף הדונמים תחת שיווק.

צפונות

- שיטת הערכת אמינות** - כל חברת ייצוא תחתום על אישור למסדור החקלאית אשר יאשר לועדה החקלאית לקבל העתק מהעדות הפיטו של החברה המשוחקת וזאת במסגרת לאפשר לוודא כי שיווק התוצרת נעשה בהתאם להנחיות. כמו כן - חברות הייצוא יספקו לועדה החקלאית רישיון ייצוא.
- על מנת להבטיח היענות למנגנון על המגדלים השונים לדרוש מחברות הייצוא שלהם להישמע להוראות הוועדה החקלאית בניהול ההקצאות כאמור לעיל.

הצעה זו למתווה שיווק מרוכז וכן מכנה הפעילות הסופי הינם בכפוף לכל דין ויעשו בהתאם לכל דין.

מגדלי הערבה ליצוא בע"מ Arava Export Growers Ltd

רחוב המעין 2, ת.ד. 296, מודיעין 7171102 | טל: 03-9728150 | פקס: 03-9772278
2, Hama'ayan St. P.O. Box 296, Modi'in 7171102 | Tel: +972-3-9728150
Fax: +972-3-9772278 | www.arv.co.il



מהלכים נוספים

- איחוד רכש תשומות על ידי גורם מרכז
- מיתוג – פעילות מול משרד החקלאות למיתוג תוצרת חקלאית ישראלית להבדיל ממיתוג פרטני של חברות ייצוא
- שיפור תנאי סחר – הפעלת לחצים על משרד האוצר והחקלאות להשוואת תנאי סחר מול מדינות מתחרות

**המטרה היא משותפת והצורך מידי
השקעה בחדשנות והתייעלות הם המפתח לקידום
הענף ויצירת ערך לחברות הייצוא ולמגדלים**



תודות –

▪ אבי קרייזלר ואלון פודין - שרותי הביקורת

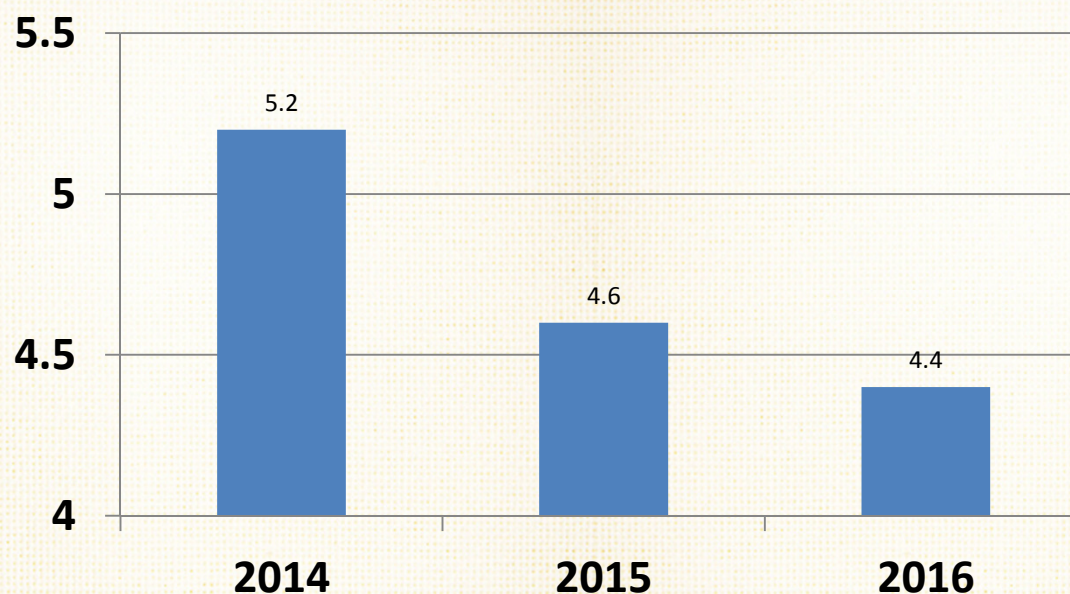
▪ חמי ברקן ומור ממן –

הועדה החקלאית ערבה תיכונה

**תודה על ההקשבה
ובהצלחה בעונה 18-19!!**

קיטון ביצוא תוצרת טרייה מישראל

יצוא חקלאי (מיליארדי ש"ח)

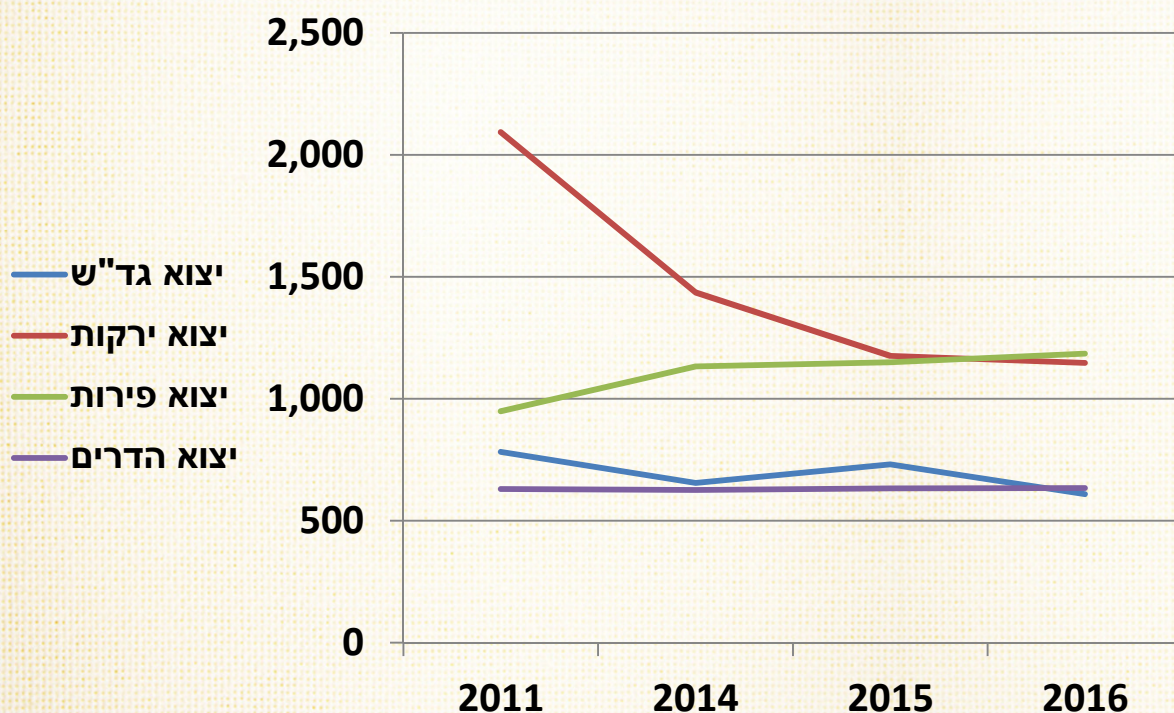


היצוא החקלאי איבד כ 800 מיליוני שקלים מערכו בשלושת השנים האחרונות!

מתוך- סקירת החקלאות של התאגדות חקלאי ישראל (רחל בורשק)

קיטון ביצוא תוצרת טרייה מישראל

יצוא תוצרת טרייה (מיל' ש"ח)



-22%
יצוא גד"ש



-45%
יצוא ירקות



25%
יצוא פירות



1%
יצוא הדלים

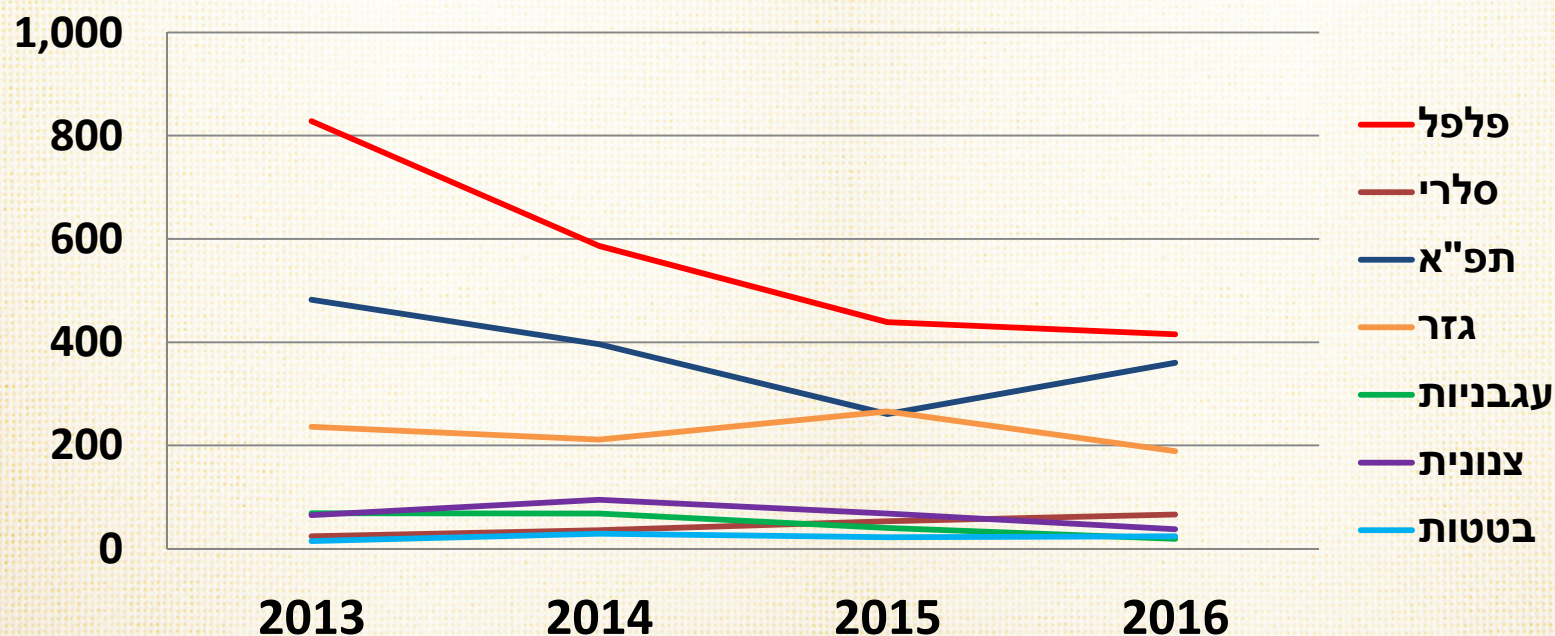


ירידת חדה ביצוא ירקות

	2013	2014	2015	2016	
ירקותה"כ	1,719	1,421	1,149	1,111	-35%
פלפל	828	586	439	415	-50%
סלרי	24	36	53	66	175%
תפ"א	482	396	261	360	-25%
גזר	236	211	266	189	-20%
עגבניות	69	68	40	19	-72%
צנונית	65	95	68	38	-42%
בטטות	15	29	22	24	60%

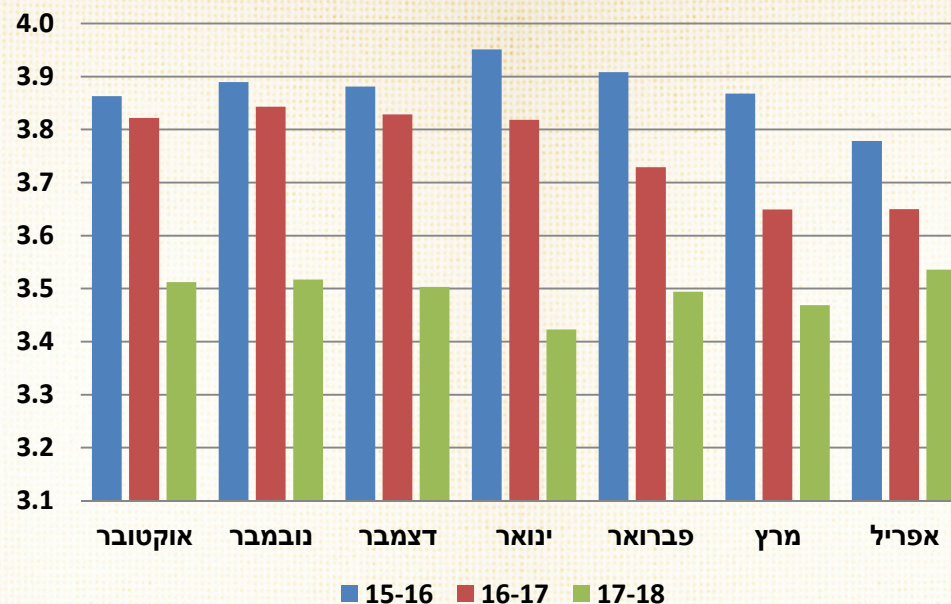
**יצוא הפלפל
ירד למחצית
מערכו תוך 4
שנים**

יצוא ירקות (מיל' ש"ח)



שערי חליפין- התחזקות השקל

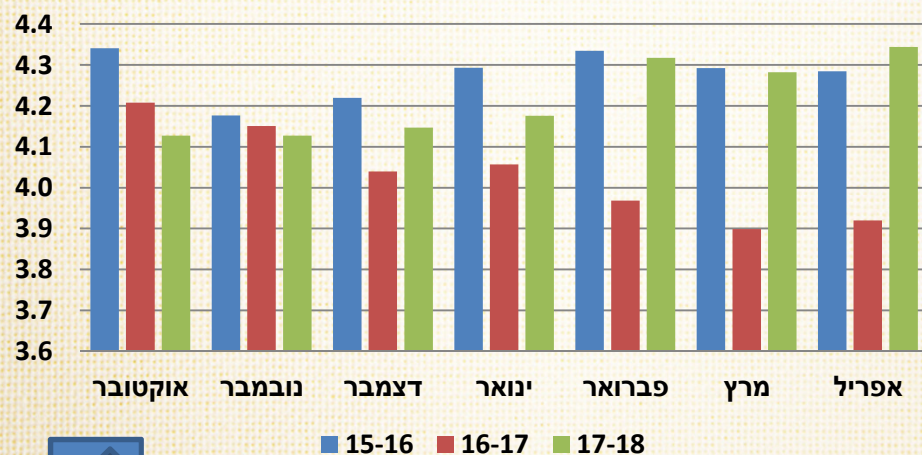
שער הדולר



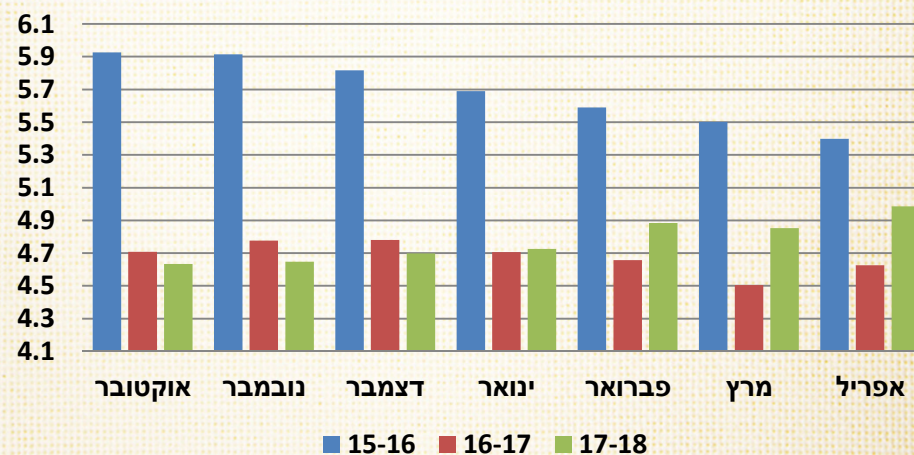
10%- בהשוואה
לעונה 15-16

7%- בהשוואה
לעונה 16-17

שער האירו



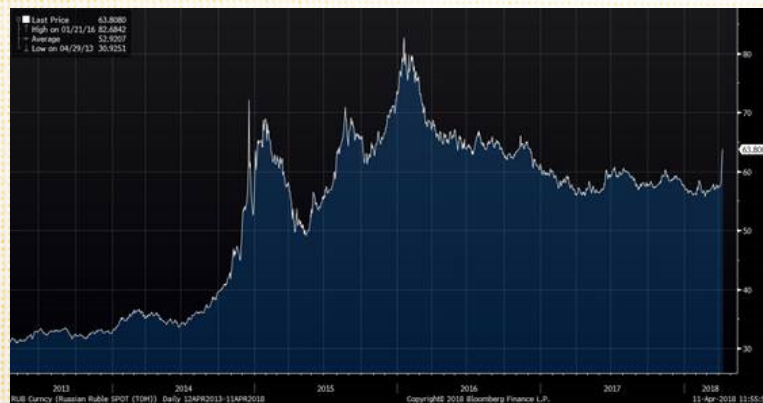
שער הפאונד



הכלכלה הרוסית

- ❑ הטלת סנקציות של ממשל טראמפ על מספר אוליגרכים וחברות רוסיות
- ❑ רוסיה מואשמת בשימוש בנשק כימי, לכאורה, על אדמת בריטניה בניסיון לחסל מרגל רוסי לשעבר ובתגובה מזהירה את ארה"ב מתגובה צבאית
- ❑ בין אם מדובר בהשפעת מניעים פונדמנטליים גיאופוליטיים או אחרים, הרובל צנח וגרם לחוסר יציבות בשוק הרוסי
- ❑ הפיחות במטבע עשוי לגרום לקושי בגביית כספים, בייחוד מלקוחות השוק

שער הרובל ב- 5 השנים האחרונות



שער הרובל בשנה האחרונה

