



גידול פלפל בישראל – "מגמות"

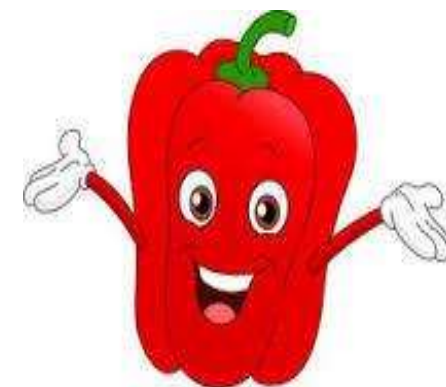


משרד החקלאות ופיתוח הכפר
שירות ההדרכה והמקצוע
אגף הירקות

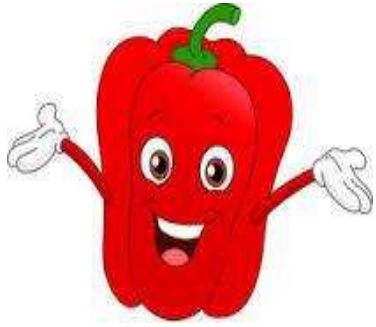


דוד סילברמן

ממ"ר בכיר מטה לגידולים מוגנים



רפרנט ארצי לפלפל ותבלינים טריים



"מגמות"



מתחרים
ביצוא ביבוא?

דרישות
השווקים



אקלים

מזיקים
חדשיו

מה האלטרנטיבות?
טכניקה

יגולציה

כח אדם

והומרי הדברה

מזיקי הסגר

יג

כמות

ואיכות



מלחמה!

רוסיה

אוקראינה

עליה
תשומות

שער

חליפין \$

יצוא פלפל עונות 2017/18 - 2021/22 (לפי אזור באלפי טון)



90
80

הערבה והבקעה
האם משווקים לשוק המקומי יותר?

הערבה והבקעה
מייצאים פחות, האם מגדלים פחות?

איכות?



?

- 20
- 20
- 20

ערבה צפונית

2.6

1.6

0.7

.5

-

-

-

-

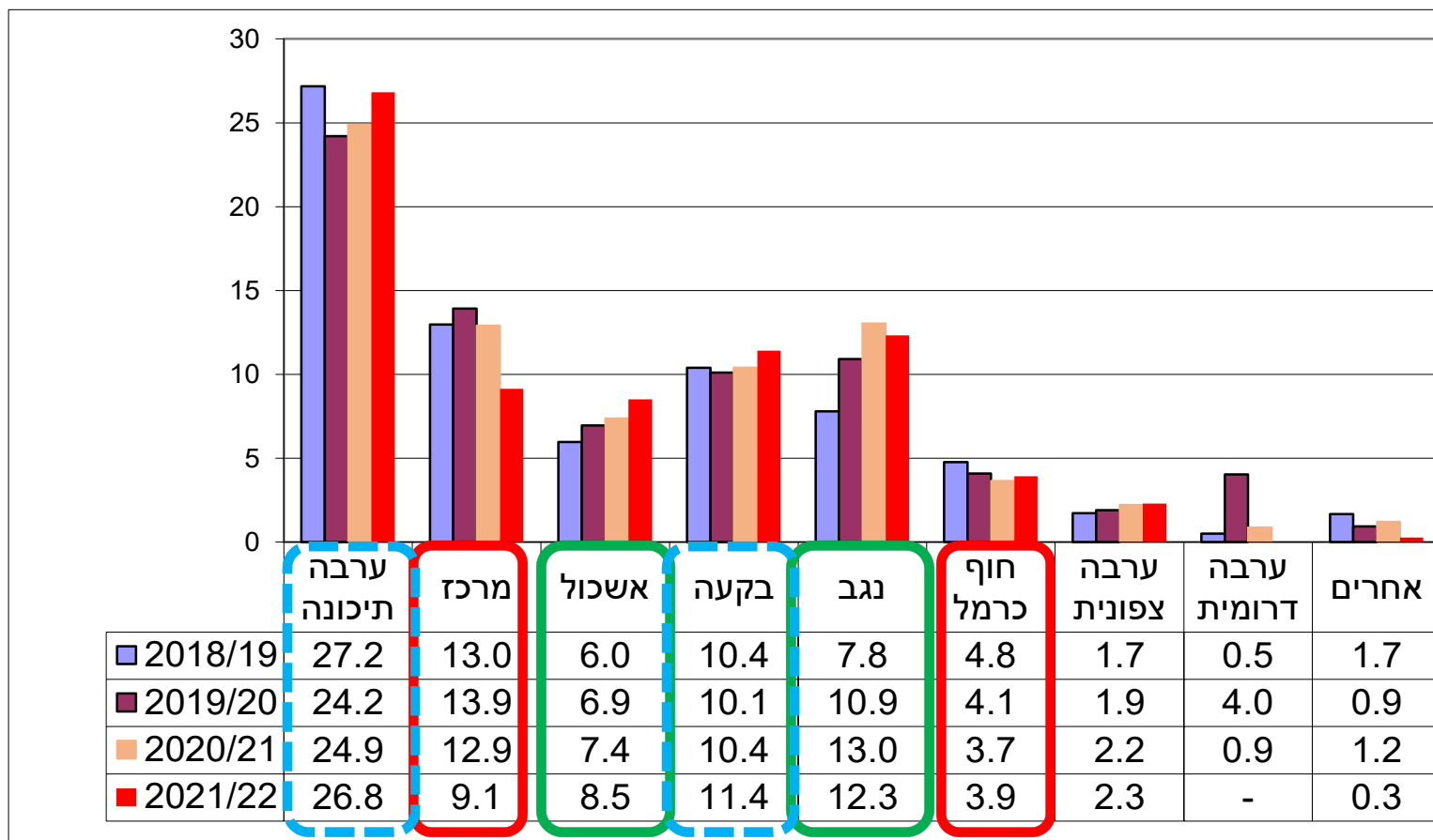
אין שווקים חדשים?

שנה חקלאית	2013/14	2014/15	2015/16	2016/17	2017/18	2018/19	2019/20	2020/21	2021/22
אלפי טון	130	131	61	82	98	82	74	54	43

מקור: השירותים להגנת הצומח ולביקורת

שוק מקומי פלפל עונות 2018/19 - 2021/22

(לפי אזור באלפי טון)



2018/19	27.2	13.0	6.0	10.4	7.8	4.8	1.7	0.5	1.7
2019/20	24.2	13.9	6.9	10.1	10.9	4.1	1.9	4.0	0.9
2020/21	24.9	12.9	7.4	10.4	13.0	3.7	2.2	0.9	1.2
2021/22	26.8	9.1	8.5	11.4	12.3	3.9	2.3	-	0.3

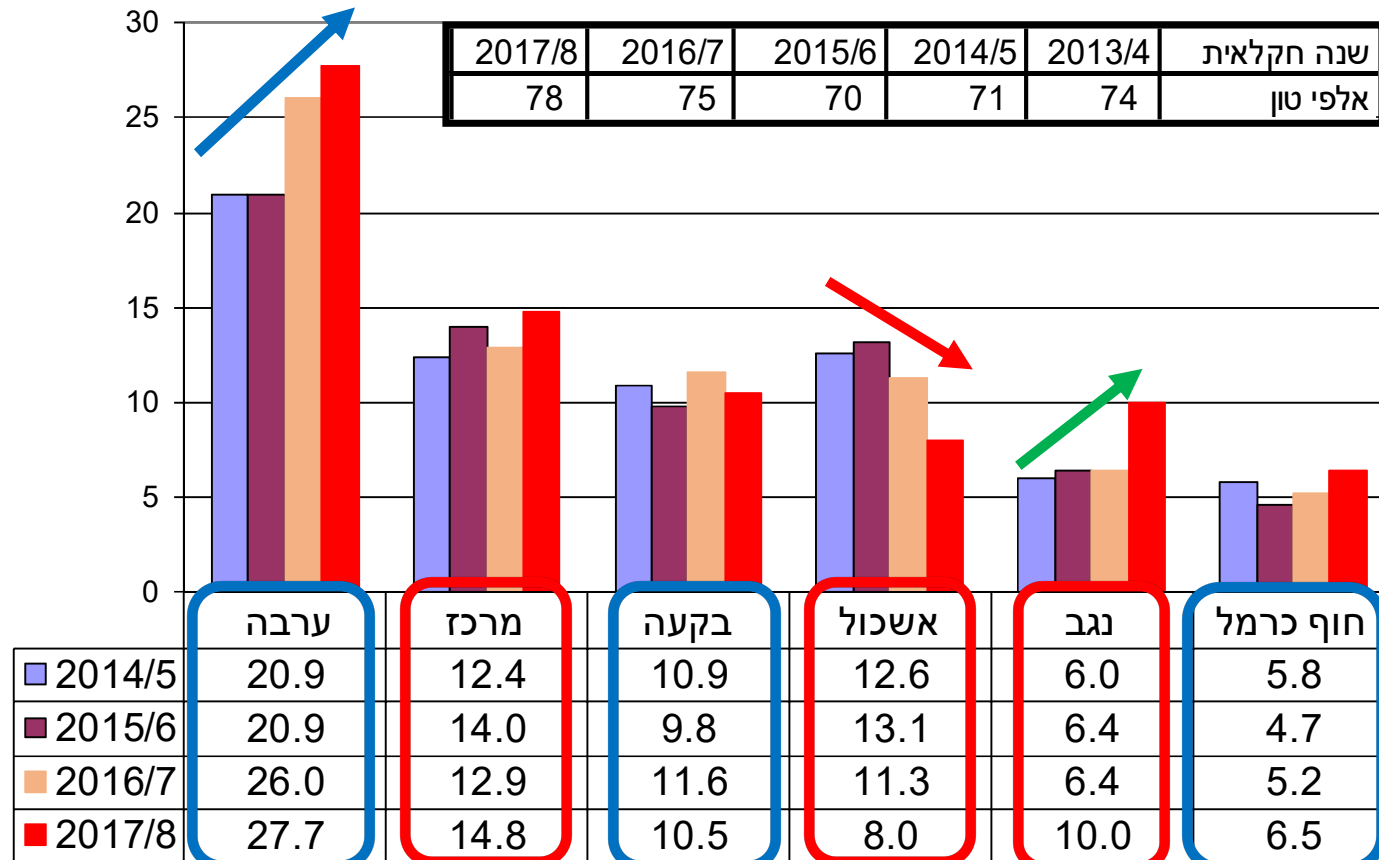
שנה חקלאית	2021/22	2020/21	2019/20	2018/9	2017/8	2016/7	2015/6	2014/5	2013/4
אלפי טון	75	76.6	77	73	78	75	70	71	74

מדהים, אף פעם לא משתנה!

מקור: היטלים מועצת הצמחים ענף ירקות, אלי דנינו

שוק מקומי פלפל עונות 2014/15 - 2017/18

הערבה - מובילה ביצוא וגם בשוק המקומי



מקור: לפי היטלים מועצת הצמחים

חורף: ערבה,
בקעה וחוף כרמל

קיץ: אשכול,
שדות נגב,
מרכז הארץ

מחירה של פלפל אדום בלבד ברשתות השיווק 2014-2022 (טון , פדיון ומחיר)

הרשתות הן פחות מ 50% מסה"כ השיווק!

מחיר ממוצע נה לק"ג	פדיון אלפי נה	אלפי טון	
6.78	178	26	2014
7.14	194	27	2015
7.71	197	26	2016
8.33	227	27	2017
7.34	213	29	2018
8.03	229	29	2019
7.75	249	32	2020
7.46	195	26	2021
8.59	201	23	2022

נתנים עד חודש אוקטובר כולל

מקור: סטורנקסט



יש מגוון של פלפל בארץ: צבעים, צורות, גדלים וטעמים שונים



ארוך ומתוק



בלוקי מתוק



סוויטביט - קטן ומתוק



חריף

מחירה של פלפלים ברשתות השיווק 2022 (לפי סוג טון , פדיון ומחיר)



נתונים עד חודש אוקטובר כולל

מקור: סטורנקסט

מחיר ממוצע ש"ח לק"ג	פדיון אלפי ש"ח	אלפי טון	
8.59	200.6	23.3	פלפל אדום
8.89	31.1	3.5	פלפל חריף
8.17	6.5	0.8	פלפל ירוק בהיר
7.70	7.3	0.9	פלפל ירוק כהה
65.20	1.2	0.0	פלפל צילי
8.68	41.0	4.7	פלפל צהוב/כתום
12.79	3.4	0.3	פלפל שושקה
29.11	11.9	0.4	פלפלים מיוחדים



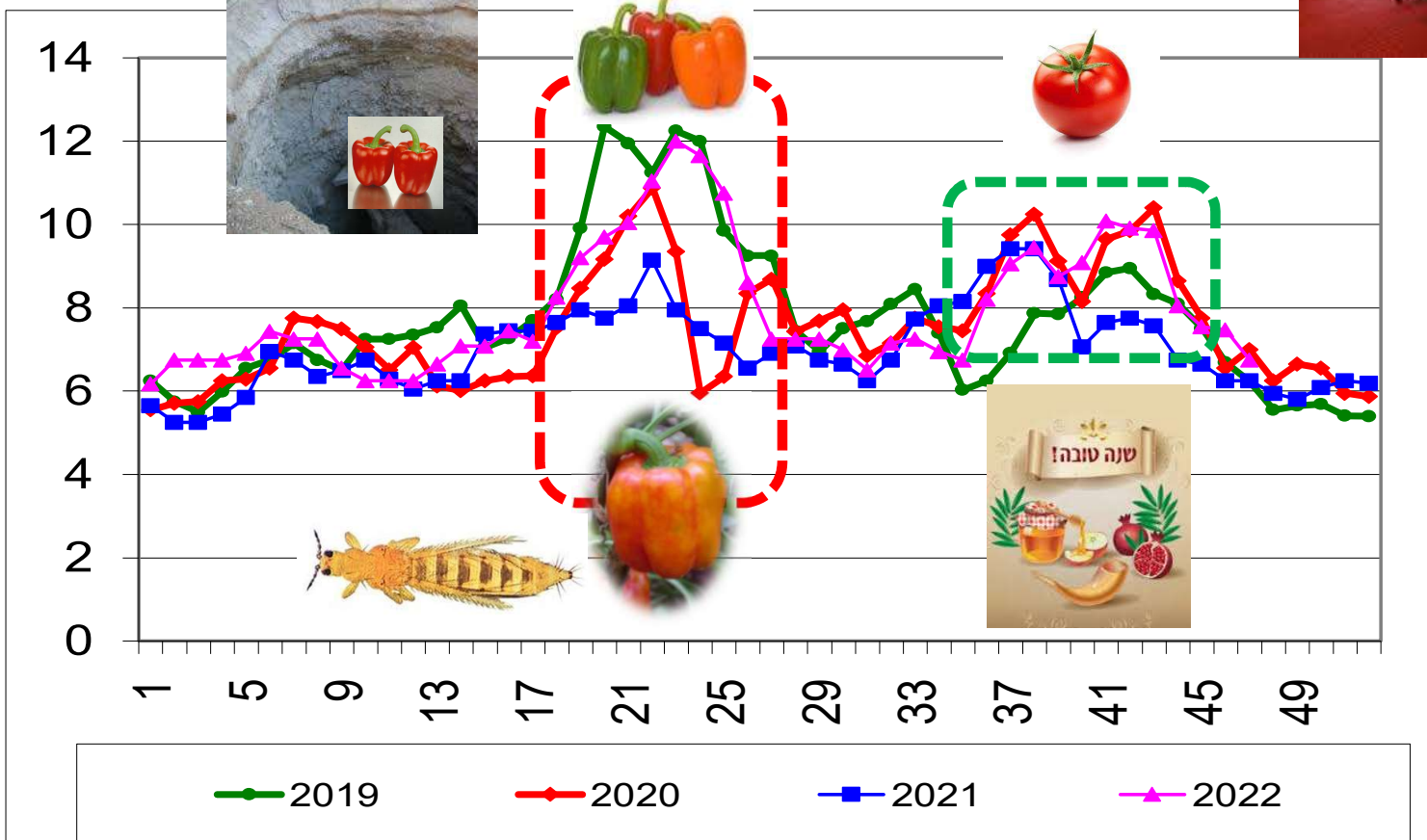
מועצת הצמחים
המועצה לייצור צמחים ולשיווקם
The Plants Production and Marketing Board

ענף הירקות
Vegetable Division

מחירי פלפל סיטוני שבועי שנים 2019-2022

(ממוצע ש"ל לק"ג)

"בור של מאי"



מקור: סקירת מחירים מועצת הצמחים ענף ירקות



קטיוץ ושיווק מאי וקיץ – הלדאנויות!



חודשי
השנה

ערבה

ערבה

חידוש
אביבי

בקעת הירדן

עין תמר ועין יהב

חוף כרמל

שתילת ינואר
ערבה ובקעה

שדות נגב ואשכול

זכריה ומרכז הארץ

וככה לא חסר לעם ישראל
פלפל אפילו יום אחד בשנה!



גידול ושיווק פלפל בארץ 2023

יצוא: ערבה ובקעת הירדן – כ- 40,000 טון
שיווק נובמבר עד אפריל

צריכת שוק המקומי: כל השנה כ- 75,000 טון!!

מרכז הארץ – מאשקלון ועד חדרה
(גבעתי, זכריה, פדיה, בני עטרות, צופית, גן שמרון, אחיטוב, ועוד ועוד)

עוטף עזה

שדות נגב

חוף כרמל

250 מגדלים, 15,000 דונם





"האחות הקטנה"

בקעת הירדן וצפון ים המלח

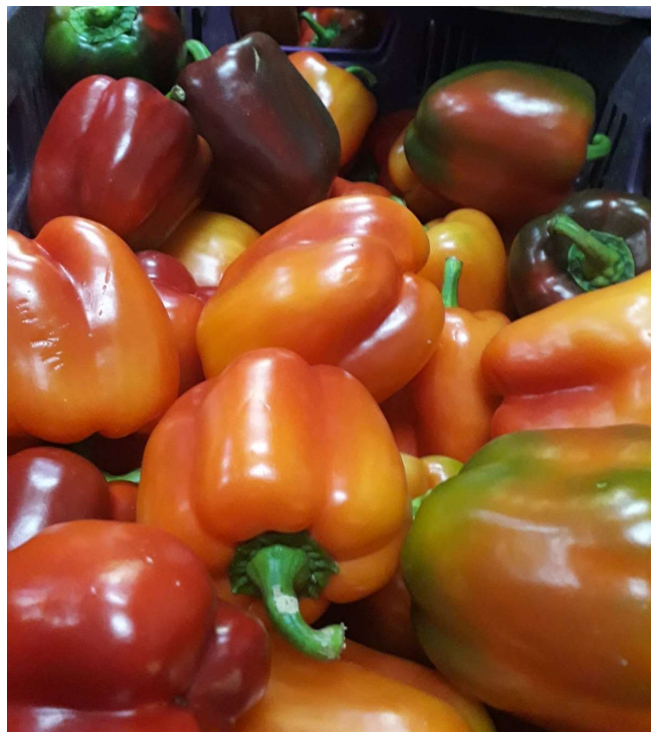
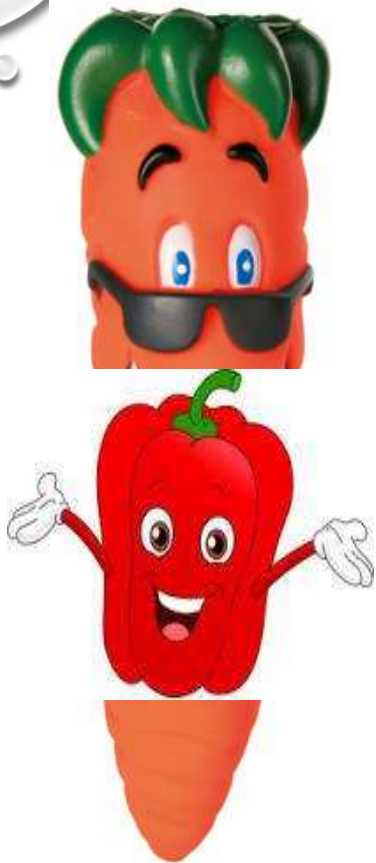
אותה עונת גידול, מועדים וזנים ...
ובכל זאת מה השוני? סוג קרקע, איכות המים והגשם!



- 2,000 דונם פלפל בלוקי ליצוא ולשוק המקומי בסתיו, (סה"כ כ- 15 מגדלים, אך ל- 6 מגדלים 90% מהשטח!)
- 70% בתי רשת עם רשתות 10 מש על הגג
- 30% יצוא (אין אירופה או ארה"ב), 70% שוק המקומי
- חלופות: תמרים, ענבים וגם אננס
- פלפל חריף!!!!



פלפל "גזר"





ישן ולא פתיר! תריפס הקיקיון ואקריות עיוותים ממשק הדברה עם מועילים





שדות נגב

(תלמי בילו, שרשרת, גילת, רנן, בית הגדי)

לא מייצאים ועיקר השיווק באביב קיץ וסתיו



□ 1300 דונם פלפל בלוקי לשוק המקומי קיץ שתילות
ינואר עד אפריל (סה"כ כ- 25 מגדלים)



□ הדליה הולנדית

□ חלופות: עגבניות!

□ איומים: תריפסים\TSWV, נמטודות, פוזריום
(חיטוי לא יעיל?), קימחונית, בעיות איכות בחום



שיטות גידול כתוצאה מתרפסים ו- TSWV



✓ חסימה פיזית (פלסטיק) או רשת חרקים 75 מש או אגריל

✓ חיפוי קרקע (כסף)

✓ סניטציה (עקירת צמחים נגועים, עשבים, תקופת חיץ)

✓ איכלוס מוקדם של אוריוס (2 גישות)

✓ שינוי מועד שתילה! סוף דצמבר עד פברואר במקום מרס

ואפריל

חדש! פוזריום סולני



תמונה 2. גופי פרי אדומים בצוואר השורש



תמונה 1. התמוטטות צמחי פלפל בבית צמיחה, שתילת ינואר 2020, שדות נגב



הבשור ופתחת שלום (אשכול – עוטף עזה)

כבר לא מייצאים ועיקר השיווק באביב קיץ וסתיו



□ פחות מ- 500 דונם שתילות ינואר עד יוני לשיווק קיץ
(סה"כ כ- 20 מגדלים)

□ נישות: פלפל חריף, בהיר וסוויטבייט

□ חלופות: עגבניות!



צינון! הקדמת העונה ושיפור האיכות



פגעי קרקע והדברתם: נמטודות

נמטודות חופשיים (פרטילנכוס)

נמטודות עפצים



הבדל בגודל הפירות



החמת שורשים
(צילום: ס. בראון)



צמחים נמוכים כתוצאה מפגיעה במערכת השורשים, לעומת צמחים גבוהים לא נגועים





"האחות הבכורה"

חוף כרמל

(צרופה-גבע כרמל, דור, מגדים, עופר, עין אילה)

אותה עונת גידול חורף ואביב... רק ממש בקטנה!

□ פחות מ- 500 דונם פלפל בלוקי לשוק המקומי בחורף
שתילות ספטמבר עד דצמבר (סה"כ כ- 50 מגדלים!)

□ נישות: פלפל למזון (ארוך), בהיר, חריף

□ חלופות: מלפפון, עגבניות, חציל ובננות!

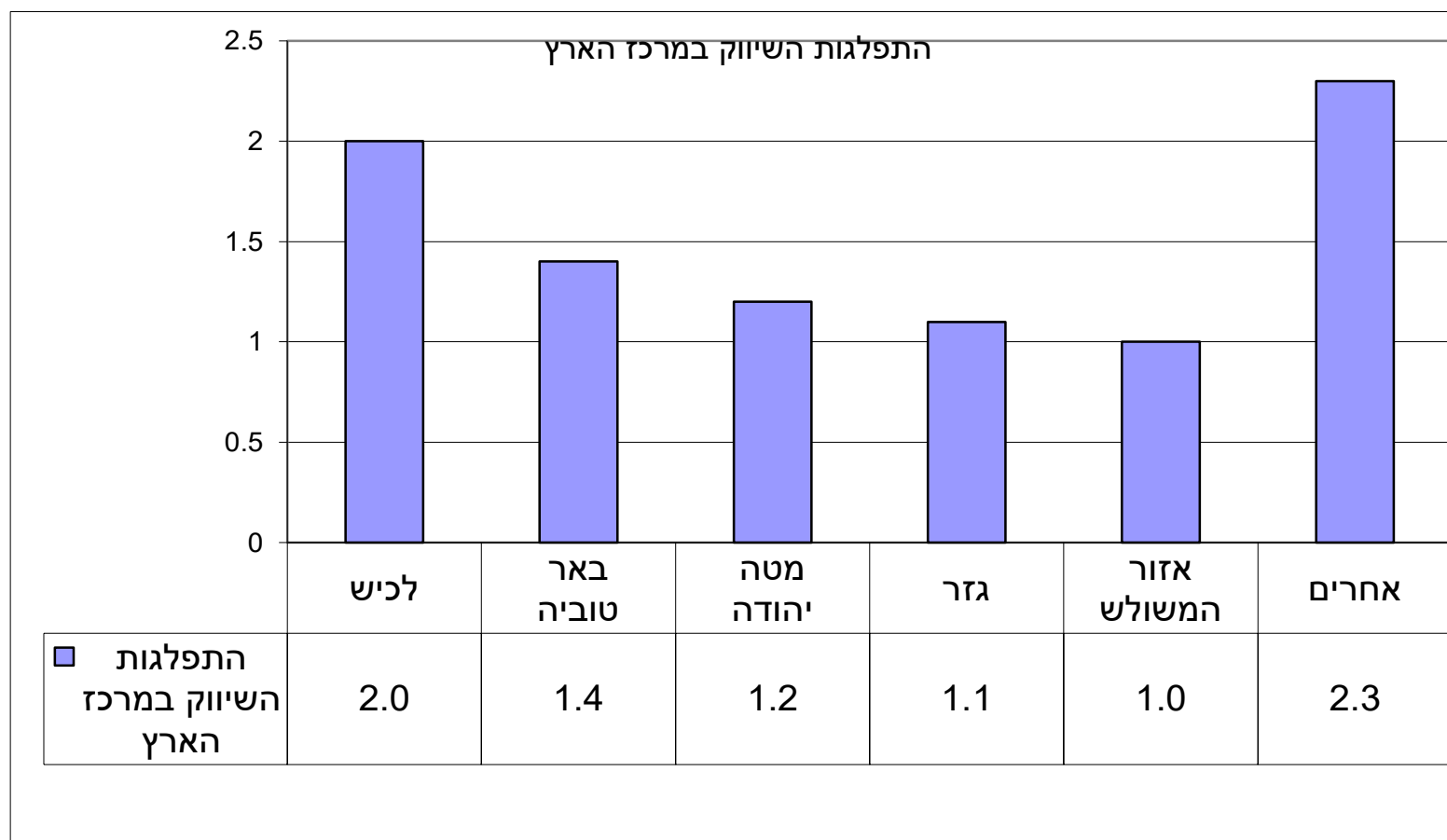




מרכז הארץ – מאשקלון ועד חדרה עונת גידול... אביב, קיץ וסתיו לשוק המקומי

- אין מידע אמין, לא לגבי דונמים ולא מספר מגדלים!
אולי 1000 דונם ו- 80 מגדלים!!!
- יש כל סוגי בתי צמיחה, בתי רשת וגם שטח פתוח
- נישות
- אין יותר "גושי מגדלים"

שוק מקומי – התפלגות אזור מרכז הארץ (באלפי טון)



מקור: היטלים מועצת הצמחים ענף ירקות

יש יבוא או אין יבוא??

Exporter : Altaleb and Masalha for Agricultural Products
Amman - Jordan
+962799614590- +9627993041111
TAX : 018122876- C N N :200128653
Product : PEPPER Farmer : Saad Altaleb
Wight :7 Palet Qty:
P.date : 4/2023
Product of jordan

שנה	כמות (טון)
2020	2,361
2021	2,538
2022	6,731



שנת השמיטה ?

ברבעון הראשון של שנת 2023 היה כ-1,000 טון הפלפל נכנס במכס.

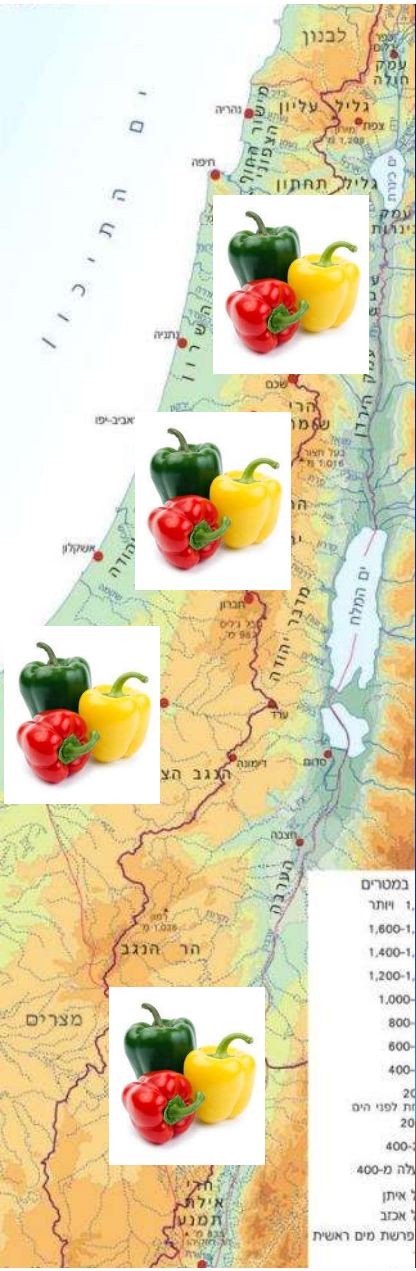
המכס היום הוא 0.95 ₪ לקילוגרם

טל וייל צמרת
מנהלת תחום יבוא



לסיכום

- ✓ יש בארץ פלפל באיכות יצוא "כמעט" כל השנה בשפע:
- בחורף** - מהערבה, בקעה וחוף כרמל
- בקיץ** - משדות נגב, אשכול ומרכז הארץ
- ✓ יש ירידה מתמדת במספר המגדלים והיקף הגידול
- ✓ יש יבוא לא מבוקר
- ✓ הפלפל הטוב ביותר ... בערבה !



תודה רבה על ההקשבה

